

CONCELLO DE MONDOÑEDO
PLAN XERAL DE ORDENACIÓN MUNICIPAL

FICHEIRO DE NÚCLEOS RURAIS

Nº P13_N01

NÚCLEO: 270301401 CABANA (A)
PARROQUIA: VILOALLE (SANTA MARÍA)

TIPO: HISTÓRICO TRADICIONAL

Nº DE HABITANTES PADRÓN 2009 17

SUPERFICIE CLASIFICADA POLO PLAN XERAL: SOLO DE NÚCLEO RURAL HISTÓRICO TRADICIONAL 0.92 Ha
SOLO DE NÚCLEO RURAL COMÚN Ha

MORFOLOXÍA E FUNCIÓN PARROQUIAL

SITUADO NO SURLESTE DA PARROQUIA, NO LÍMITE PARROQUIAL. O NÚCLEO, AO QUE SE ACCEDE DENDE A ESTRADA LU-160, SE DESENVOLVE LINEALMENTE SOBRE A ESTRADA 030-021 E UN CAMIÑO INTERIOR PERPENDICULAR.

DENSIDADE ACTUAL 10.87 VIV/Ha

CONSOLIDACIÓN DO NÚCLEO RURAL TRADICIONAL 71 %

CONSOLIDACIÓN DO NÚCLEO RURAL COMÚN %

USOS DA EDIFICACIÓN

VIVENDAS UNIFAMILIARES 10 (8 VIVENDAS TRADICIONAIS)
VIVENDAS COLECTIVAS
NAVES E OUTROS USOS

DOTACIÓNS

TIPO/DENOMINACIÓN	SUPERFICIE (M2)	TITULARIDADE
-------------------	-----------------	--------------

INFRAESTRUTURAS

ABASTECIMENTO DE AUGA	SI
SANEAMENTO	NON
ELECTRICIDADE	SI
ILUMINACIÓN	SI
OBSERVACIÓNS	

REDE VIARIA

DENOMINACIÓN	TITULARIDADE	TIPO PAVIMENTO/ESTADO	BEIRARRÚAS/ILUMINACIÓN
030-021 V1	MUNICIPAL MUNICIPAL	PAVIMENTADO/BO PAVIMENTADO/BO	NON/SI NON/SI

PATRIMONIO CULTURAL E ETNOGRÁFICO

OBSERVACIÓNS

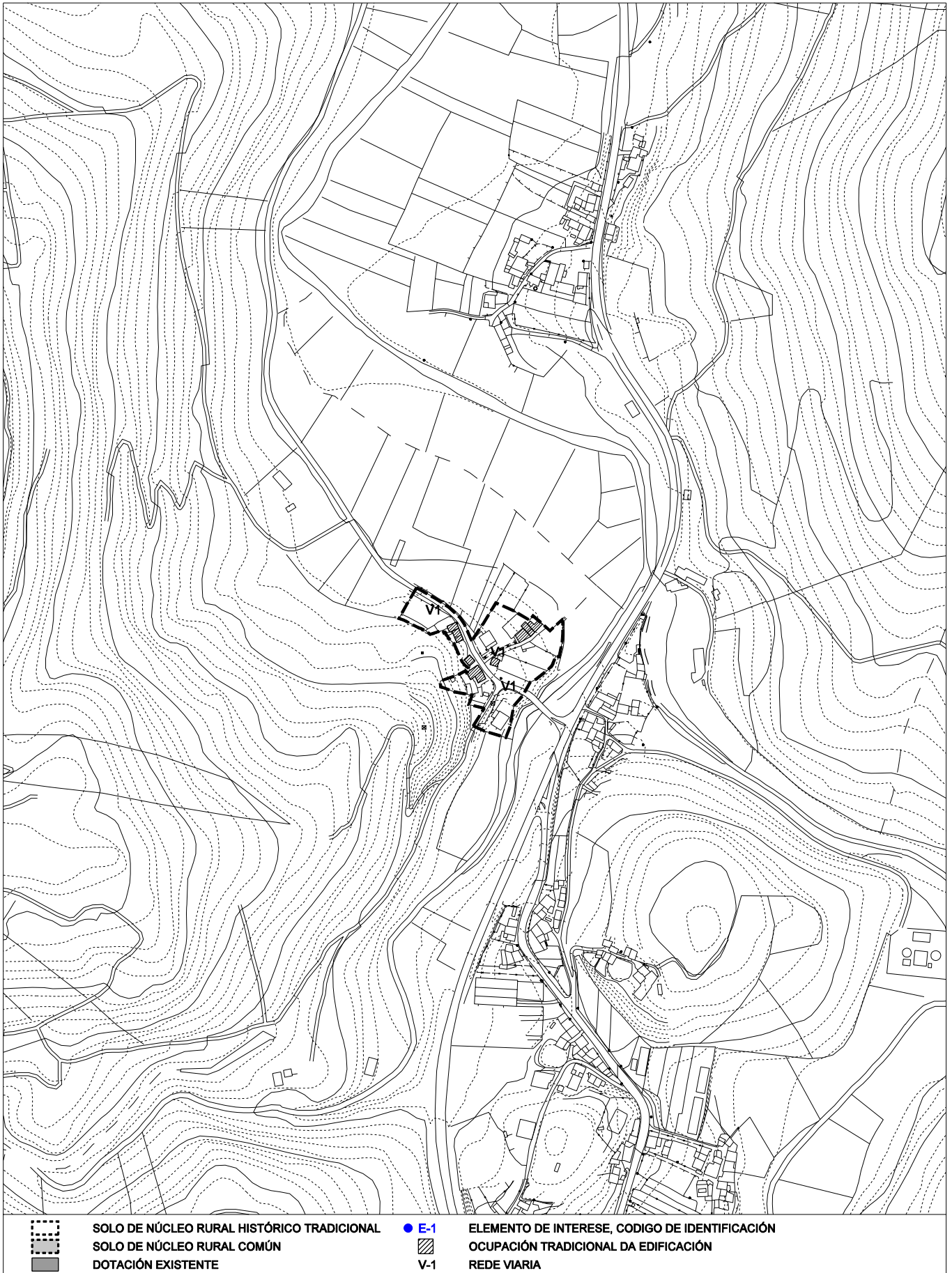
FICHEIRO DE NÚCLEOS RURAIS

NÚCLEO: 270301401 CABANA (A)
PARROQUIA: VILOALLE (SANTA MARÍA)



NUCLEO: 270301401 CABANA (A)
PARROQUIA: VILOALLE (SANTA MARÍA)

ANALISE DO MODELO DE ASENTAMENTO POBOACIONAL

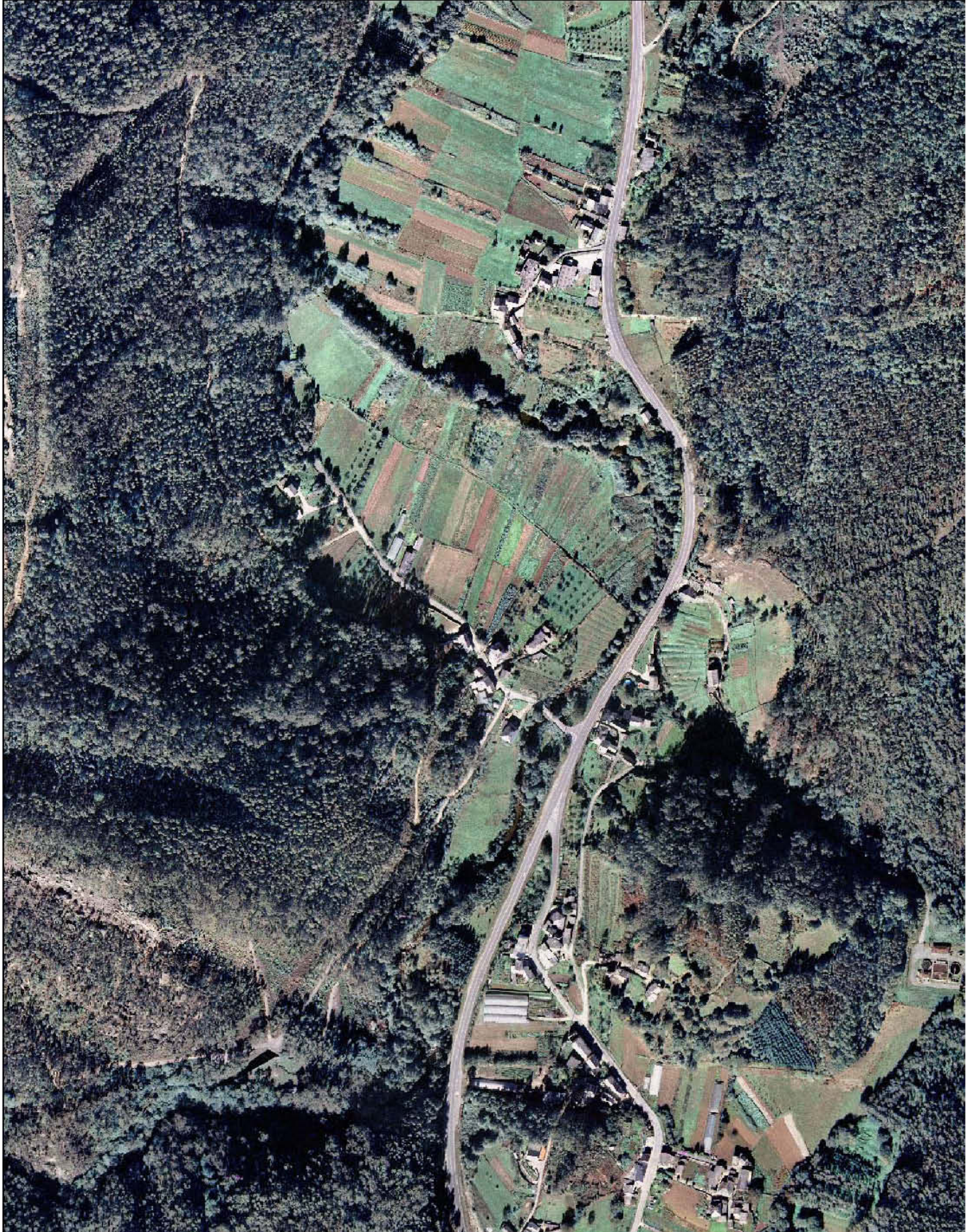


FICHEIRO DE NÚCLEOS RURAIS

NÚCLEO: 270301401 CABANA (A)

PARROQUIA: VILOALLE (SANTA MARÍA)

FOTO AÉREA



CONCELLO DE MONDOÑEDO
PLAN XERAL DE ORDENACIÓN MUNICIPAL

FICHEIRO DE NÚCLEOS RURAIS

Nº P13_N02

NÚCLEO: 270301402 CASAL (O) - 270301405 PENAMOURA
PARROQUIA: VILOALLE (SANTA MARÍA)

TIPO: HISTÓRICO TRADICIONAL

Nº DE HABITANTES PADRÓN 2009 52

SUPERFICIE CLASIFICADA POLO PLAN XERAL: SOLO DE NÚCLEO RURAL HISTÓRICO TRADICIONAL 4.71 Ha
SOLO DE NÚCLEO RURAL COMÚN Ha

MORFOLOXÍA E FUNCIÓN PARROQUIAL

NÚCLEO DE DOUS CENTROS. SITUADO AO NORLESTE DA PARROQUIA, AO PÉ DE PENA LOURIDA E PENA DO CARRO, Á BEIRA DO RÍO MASMA. O CASAL: NA CHAIRA, NÚCLEO TRADICIONAL CUN TECIDO DISPERSO QUE SE DESENVOLVE AO LONGO DA ESTRADA 030-020, ONDE SE ALTERNAN VIVENDAS E HORTAS. PENAMOURA: NÚCLEO TRADICIONAL, CUNHA ZONA AO LESTE, FORMADA POR UN CUARTEIRÓN E OUTRA, AO OESTE, FORMADA POR UN TECIDO LINEAL AO PÉ DA PENA LOURIDA E TERRAS DE CULTIVO ASOCIADAS A UN REGO.

DENSIDADE ACTUAL 5.48 VIV/Ha

CONSOLIDACIÓN DO NÚCLEO RURAL TRADICIONAL 60/59 %

CONSOLIDACIÓN DO NÚCLEO RURAL COMÚN %

USOS DA EDIFICACIÓN

VIVENDAS UNIFAMILIARES 29 (22 VIVENDAS TRADICIONAIS)
VIVENDAS COLECTIVAS
NAVES E OUTROS USOS 2 (AGRÍCOLA-GANDEIRO)

DOTACIÓNS

TIPO/DENOMINACIÓN	SUPERFICIE (M2)	TITULARIDADE
-------------------	-----------------	--------------

INFRAESTRUTURAS

ABASTECIMENTO DE AUGA SI
SANEAMENTO NON
ELECTRICIDADE NON
ILUMINACIÓN SI
OBSERVACIÓNS

REDE VIARIA

DENOMINACIÓN	TITULARIDADE	TIPO PAVIMENTO/ESTADO	BEIRARRÚAS/ILUMINACIÓN
PR-31-08	PROVINCIAL	PAVIMENTADO/BO	NON/SI
030-020	MUNICIPAL	PAVIMENTADO/BO	NON/SI
V1	MUNICIPAL	PAVIMENTADO/BO	NON/SI
V4	MUNICIPAL	SEN PAVIMENTAR	NON/NON

PATRIMONIO CULTURAL E ETNOGRÁFICO

L-13 FONTE DE CASAL

OBSERVACIÓNS

FICHEIRO DE NÚCLEOS RURAIS

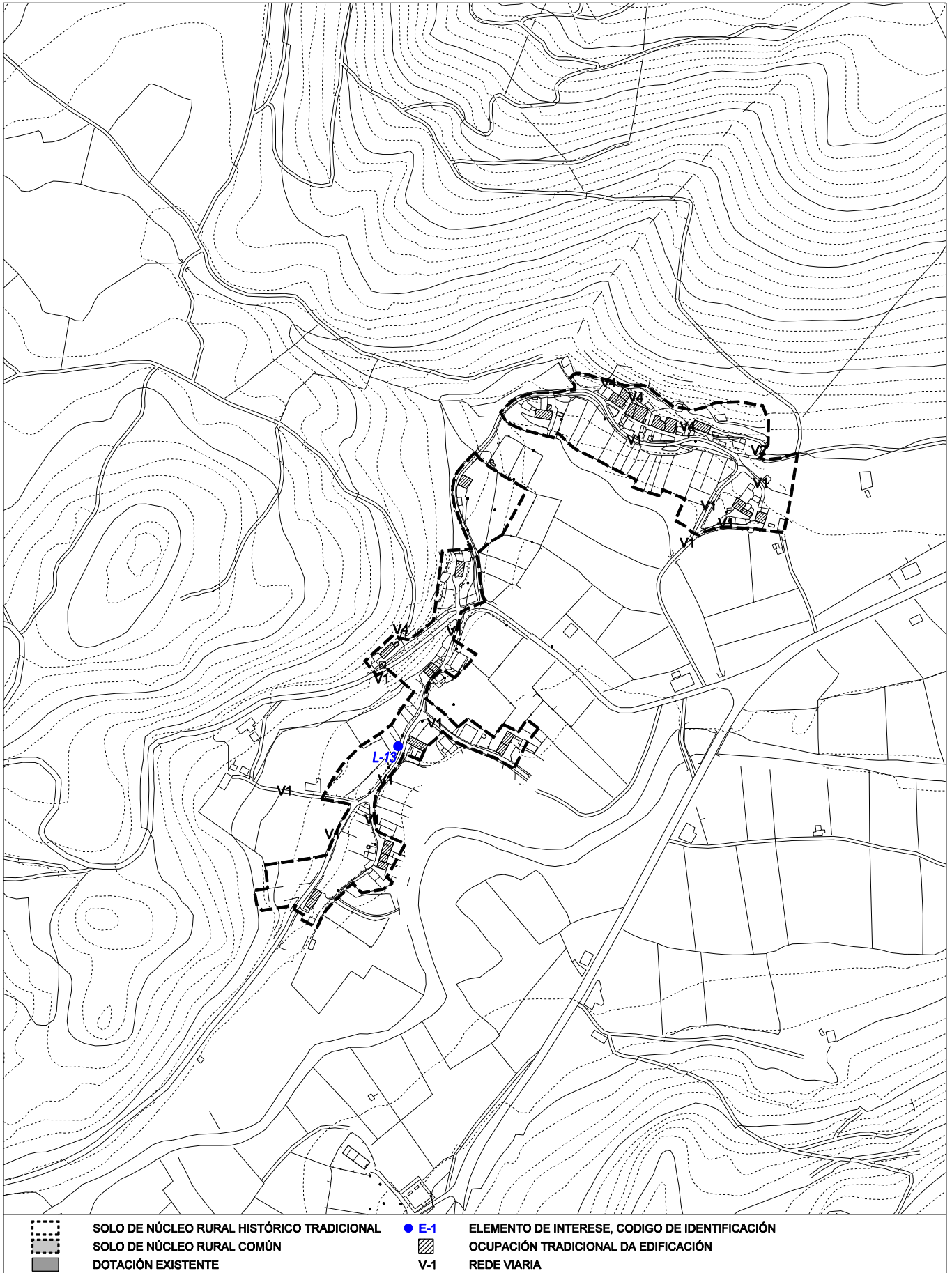
NÚCLEO: 270301402 CASAL (O) - 270301405 PENAMOURA

PARROQUIA: VILOALLE (SANTA MARÍA)



NUCLEO: 270301402 CASAL (O)-270301405 PENAMOURA
PARROQUIA: VILOALLE (SANTA MARÍA)

ANALISE DO MODELO DE ASENTAMENTO POBOACIONAL



FICHEIRO DE NÚCLEOS RURAIS

NÚCLEO: 270301402 CASAL (O) - 270301405 PENAMOURA
PARROQUIA: VILOALLE (SANTA MARÍA)

FOTO AÉREA



CONCELLO DE MONDOÑEDO
PLAN XERAL DE ORDENACIÓN MUNICIPAL

FICHEIRO DE NÚCLEOS RURAIS

Nº P13_N03

NÚCLEO: 270301403 FERRERÍA (A)
PARROQUIA: VILOALLE (SANTA MARÍA)

TIPO: HISTÓRICO TRADICIONAL

Nº DE HABITANTES PADRÓN 2009 25

SUPERFICIE CLASIFICADA POLO PLAN XERAL: SOLO DE NÚCLEO RURAL HISTÓRICO TRADICIONAL 1.65 Ha
SOLO DE NÚCLEO RURAL COMÚN Ha

MORFOLOXÍA E FUNCIÓN PARROQUIAL

SITUADO NO LESTE DA PARROQUIA, NA FALDA OESTE DA SERRA DA TOXIZA, ENTRE OS REGOS FIGUEIRAS E DA FERRERÍA. O TECIDO SE DESENVOLVE EN TRES NIVEIS: UN PRÓXIMO AO REGO FIGUEIRAS, OUTRO A MEDIA LADEIRA E OUTRO NUN NIVEL SUPERIOR. NESTE ÚLTIMO É ONDE SE ENCONTRAN A MAIOR PARTE DAS EDIFICACIÓNS, DISTRIBUIDAS DE FORMA COMPACTA ARREDOR DUN CUARTEIRÓN CENTRAL. NAS PROXIMIDADES DO NÚCLEO ATÓPANSE VARIOS MUÍÑOS E UNHA ANTIGA FERRERÍA.

DENSIDADE ACTUAL 5.45 VIV/Ha

CONSOLIDACIÓN DO NÚCLEO RURAL TRADICIONAL 64 %

CONSOLIDACIÓN DO NÚCLEO RURAL COMÚN %

USOS DA EDIFICACIÓN

VIVENDAS UNIFAMILIARES 9 (9 VIVENDAS TRADICIONAIS)
VIVENDAS COLECTIVAS
NAVES E OUTROS USOS 1 (AGRÍCOLA)

DOTACIÓNS

TIPO/DENOMINACIÓN	SUPERFICIE (M2)	TITULARIDADE
-------------------	-----------------	--------------

INFRAESTRUTURAS

ABASTECIMENTO DE AUGA	SI
SANEAMENTO	NON
ELECTRICIDADE	SI
ILUMINACIÓN	SI
OBSERVACIÓNS	

REDE VIARIA

DENOMINACIÓN	TITULARIDADE	TIPO PAVIMENTO/ESTADO	BEIRARRÚAS/ILUMINACIÓN
030-021 V2	MUNICIPAL MUNICIPAL	PAVIMENTADO/BO PAVIMENTADO/MALO	NON/SI NON/SI

PATRIMONIO CULTURAL E ETNOGRÁFICO

I-01 FERRERÍA EN VILOALLE
L-32 LAVADOIRO EN FERRERÍA
M-06 MUÍÑOS EN FERRERÍA
M-47 MUÍÑO EN FERRERÍA 1
M-48 MUÍÑO EN FERRERÍA 2
M-49 MUÍÑO EN FERRERÍA 3

OBSERVACIÓNS

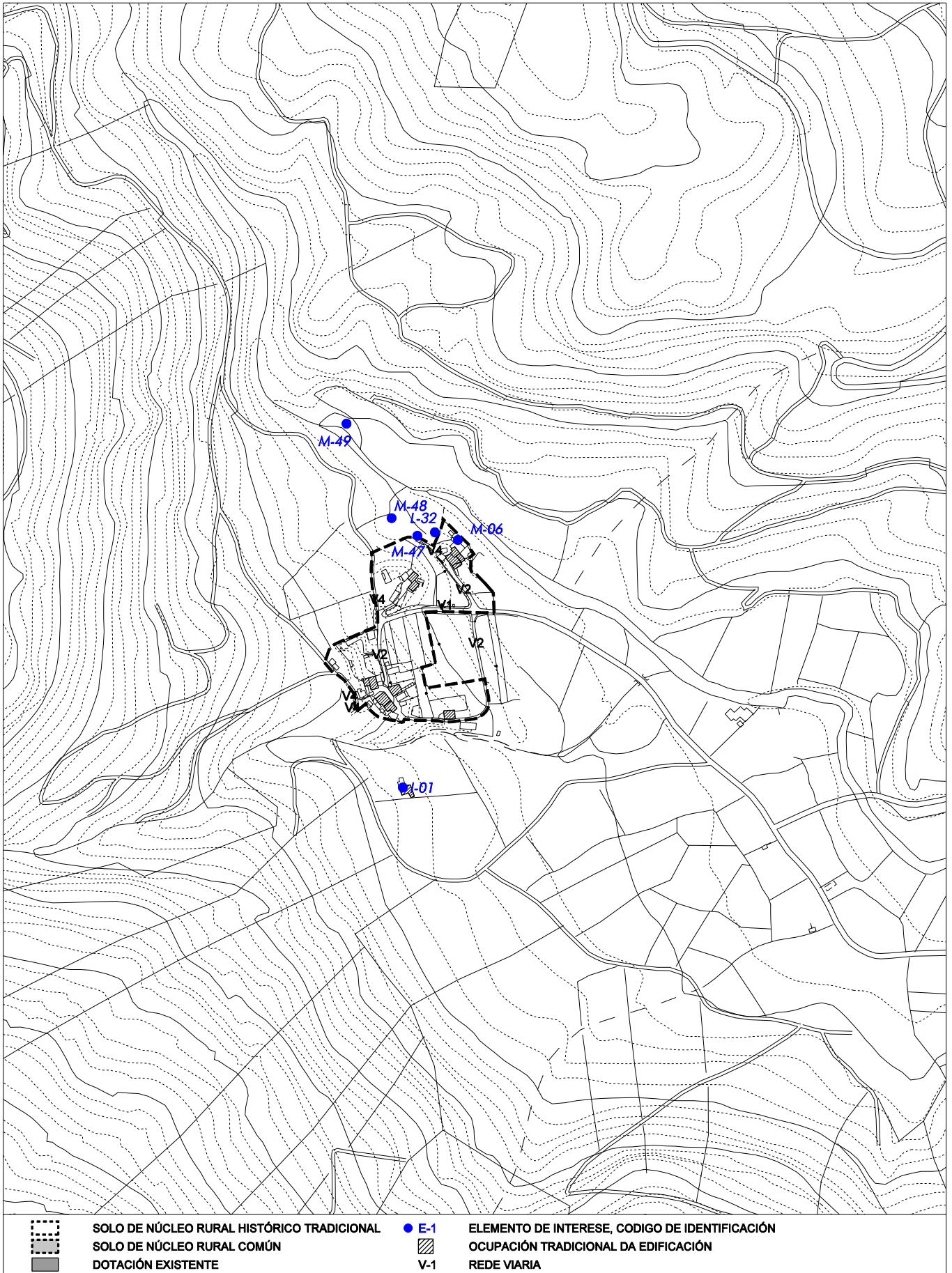
FICHEIRO DE NÚCLEOS RURAIS

NÚCLEO: 270301403 FERRERÍA (A)
PARROQUIA: VILOALLE (SANTA MARÍA)



NUCLEO: 270301403 FERRERÍA
PARROQUIA: VILOALLE (SANTA MARÍA)

ANALISE DO MODELO DE ASENTAMENTO POBOACIONAL



FICHEIRO DE NÚCLEOS RURAIS

NÚCLEO: 270301403 FERRERÍA (A)

PARROQUIA: VILOALLE (SANTA MARÍA)

FOTO AÉREA



CONCELLO DE MONDOÑEDO
PLAN XERAL DE ORDENACIÓN MUNICIPAL

FICHEIRO DE NÚCLEOS RURAIS

Nº P13_N04

NÚCLEO: 270301404 IGREXA (A)
PARROQUIA: VILOALLE (SANTA MARÍA)

TIPO: HISTÓRICO TRADICIONAL

Nº DE HABITANTES PADRÓN 2009 22

SUPERFICIE CLASIFICADA POLO PLAN XERAL: SOLO DE NÚCLEO RURAL HISTÓRICO TRADICIONAL 1.88 Ha
SOLO DE NÚCLEO RURAL COMÚN Ha

MORFOLOXÍA E FUNCIÓN PARROQUIAL

NÚCLEO DE DOUS CENTROS SITUADO NO CENTRO-LESTE DA PARROQUIA , ENTRE A ESTRADA LU-160 E UN MEANDRO DO RÍO MASMA. A IGREXA: NÚCLEO CABEZA DE PARROQUIA QUE SE DESENVOLVE AO LONGO DUN CAMIÑO PRINCIPAL PRESENTANDO NA ZONA CENTRAL UN TECIDO COMPACTO FORMADO POR VARIOS CUARTEIRÓNS EDIFICADOS. VILARADO: NÚCLEO SITUADO A CONTINUACIÓN DO NÚCLEO DE A IGREXA NA OUTRA BEIRA DO RÍO MASMA. DESENVÓLVESE LINEALMENTE SOBRE A ESTRADA 030-021.

DENSIDADE ACTUAL 10.10 VIV/Ha

CONSOLIDACIÓN DO NÚCLEO RURAL TRADICIONAL 82 / 83 %
CONSOLIDACIÓN DO NÚCLEO RURAL COMÚN %

USOS DA EDIFICACIÓN

VIVENDAS UNIFAMILIARES 19 (18 VIVENDAS TRADICIONAIS)
VIVENDAS COLECTIVAS
NAVES E OUTROS USOS

DOTACIÓNS

TIPO/DENOMINACIÓN	SUPERFICIE (M2)	TITULARIDADE
R-06 IGREXA PARROQUIAL DE SANTA MARÍA DE VILOALLE	1.039	INSTITUCIONAL
CM-12 CEMITERIO PARROQUIAL DE VILOALLE	602	INSTITUCIONAL
ZL-06 ZONA LIBRE EN A IGREXA	2.460	

INFRAESTRUTURAS

ABASTECIMENTO DE AUGA SI
SANEAMENTO PARCIAL
ELECTRICIDADE SI
ILUMINACIÓN SI
OBSERVACIÓNS

REDE VIARIA

DENOMINACIÓN	TITULARIDADE	TIPO PAVIMENTO/ESTADO	BEIRARRÚAS/ILUMINACIÓN
030-021	MUNICIPAL	PAVIMENTADO/BO	NON/SI
V1	MUNICIPAL	PAVIMENTADO/BO	NON/SI
V2	MUNICIPAL	PAVIMENTADO/MAL	NON/SI
V4	MUNICIPAL	SEN PAVIMENTAR	NON/SI

PATRIMONIO CULTURAL E ETNOGRÁFICO

B-13 CASA EN VILOALLE
B-18 CASA REITORAL DE VILOALLE
L-25 FONTE EN VILARADO
L-44 LAVADOIROS EN VILARADO
R-13 IGREXA PARROQUIAL DE SANTA MARÍA DE VILOALLE

OBSERVACIÓNS

FICHEIRO DE NÚCLEOS RURAIS

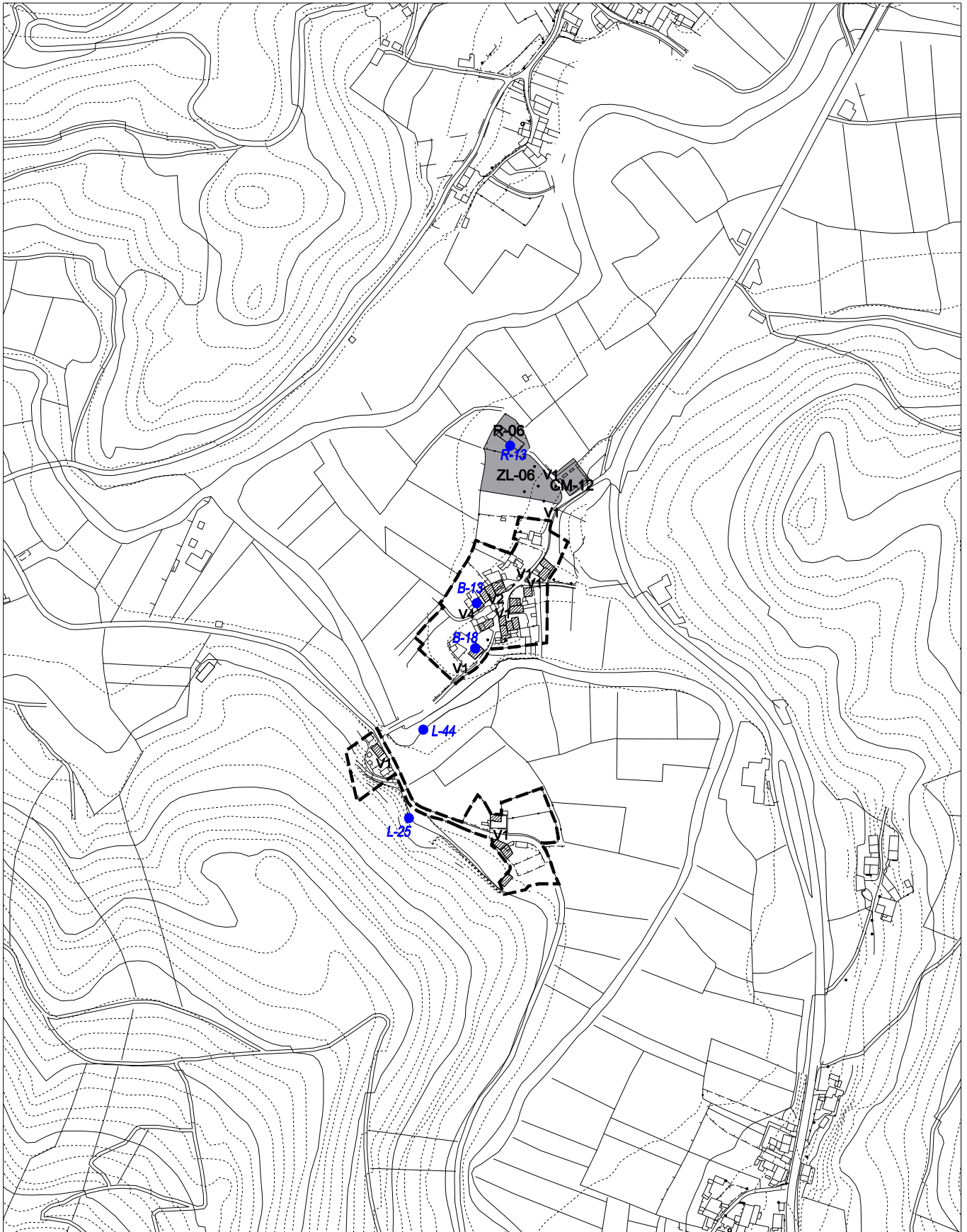
NÚCLEO: 270301404 IGREXA (A)

PARROQUIA: VILOALLE (SANTA MARÍA)



NUCLEO: 270301404 IGREXA (A)
PARROQUIA: VILOALLE (SANTA MARÍA)

ANALISE DO MODELO DE ASENTAMENTO POBOACIONAL



	SOLO DE NÚCLEO RURAL HISTÓRICO TRADICIONAL		E-1	ELEMENTO DE INTERESE, CODIGO DE IDENTIFICACIÓN
	SOLO DE NÚCLEO RURAL COMÚN		V-1	OCUPACIÓN TRADICIONAL DA EDIFICACIÓN
	DOTACIÓN EXISTENTE			REDE VIARIA

FICHEIRO DE NÚCLEOS RURAIS

NÚCLEO: 270301404 IGREXA (A)

PARROQUIA: VILOALLE (SANTA MARÍA)

FOTO AÉREA



CONCELLO DE MONDOÑEDO
PLAN XERAL DE ORDENACIÓN MUNICIPAL

FICHEIRO DE NÚCLEOS RURAIS

Nº P13_N05

NÚCLEO: 270301406 VILAR (O)
PARROQUIA: VILOALLE (SANTA MARÍA)

TIPO: HISTÓRICO TRADICIONAL

Nº DE HABITANTES PADRÓN 2009 24

SUPERFICIE CLASIFICADA POLO PLAN XERAL: SOLO DE NÚCLEO RURAL HISTÓRICO TRADICIONAL 2.31 Ha
SOLO DE NÚCLEO RURAL COMÚN Ha

MORFOLOXÍA E FUNCIÓN PARROQUIAL

SITUADO AO SUR DE A IGREXA, NUN MEANDRO DO RÍO MASMA SOBRE A ESTRADA LU-160. O NÚCLEO PRESENTA DÚAS ZONAS: UNHA QUE SE DESENVOLVE LINEALMENTE SOBRE A ESTRADA E OUTRA QUE SE DESENVOLVE TAMÉN LINEALMENTE SOBRE UN CAMIÑO INTERIOR.

DENSIDADE ACTUAL 6.93 VIV/Ha

CONSOLIDACIÓN DO NÚCLEO RURAL TRADICIONAL 84 %
CONSOLIDACIÓN DO NÚCLEO RURAL COMÚN %

USOS DA EDIFICACIÓN

VIVENDAS UNIFAMILIARES 16 (14 VIVENDAS TRADICIONAIS)
VIVENDAS COLECTIVAS
NAVES E OUTROS USOS 1 (INDUSTRIAL)

DOTACIÓNS

TIPO/DENOMINACIÓN	SUPERFICIE (M2)	TITULARIDADE
-------------------	-----------------	--------------

INFRAESTRUTURAS

ABASTECIMENTO DE AUGA SI
SANEAMENTO NON
ELECTRICIDADE SI
ILUMINACIÓN SI
OBSERVACIÓNS

REDE VIARIA

DENOMINACIÓN	TITULARIDADE	TIPO PAVIMENTO/ESTADO	BEIRARRÚAS/ILUMINACIÓN
LU-160 V2	AUTONOMICA MUNICIPAL	PAVIMENTADO/BO PAVIMENTADO/MALO	NON/SI NON/SI

PATRIMONIO CULTURAL E ETNOGRÁFICO

B-20 CASA DA TORRE DO VILAR

OBSERVACIÓNS

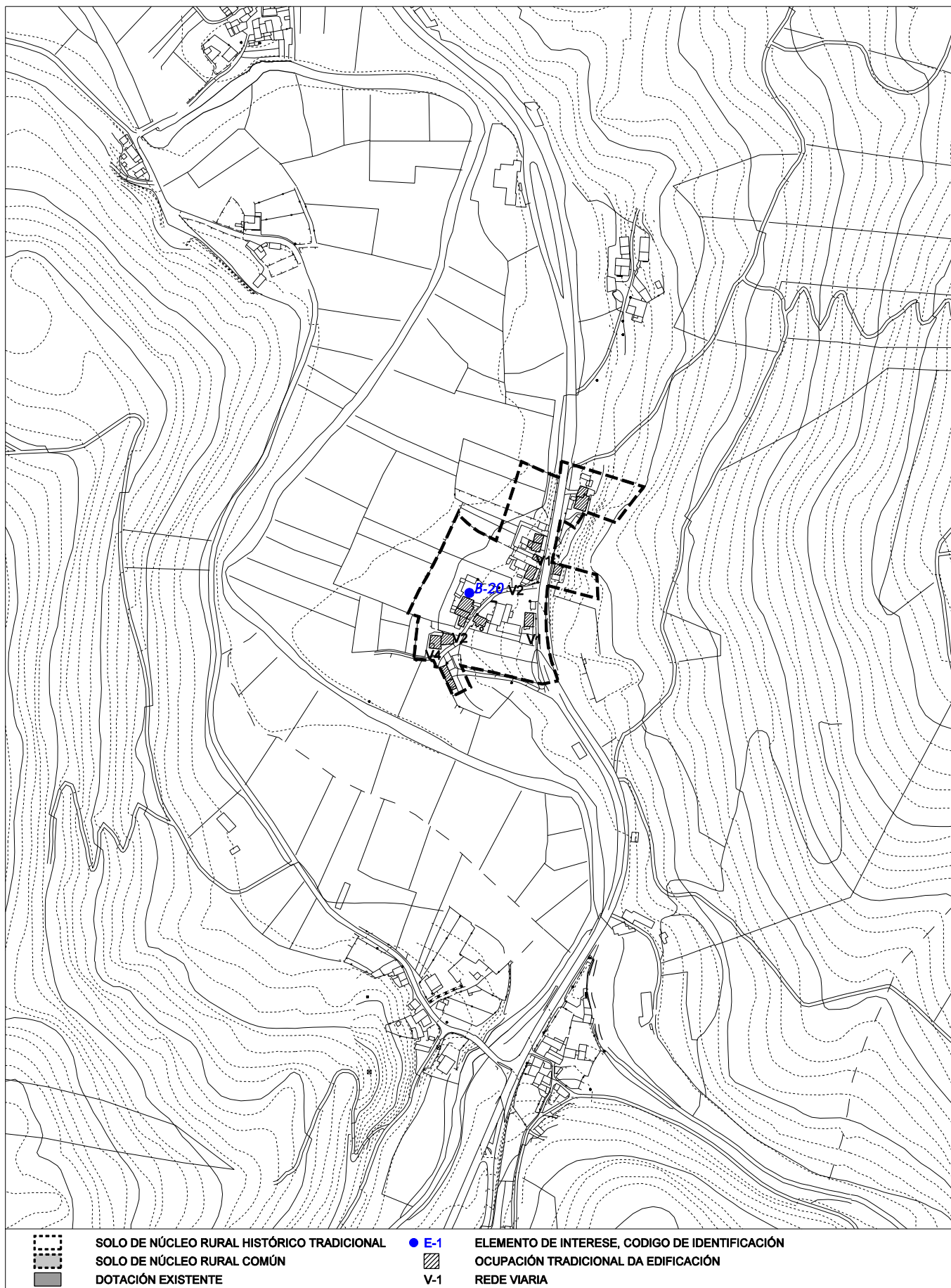
FICHEIRO DE NÚCLEOS RURAIS

NÚCLEO: 270301406 VILAR (O)
PARROQUIA: VILOALLE (SANTA MARÍA)



NUCLEO: 270301406 VILAR (O)
PARROQUIA: VILOALLE (SANTA MARÍA)

ANALISE DO MODELO DE ASENTAMENTO POBOACIONAL



FICHEIRO DE NÚCLEOS RURAIS

NÚCLEO: 270301406 VILAR (O)

PARROQUIA: VILOALLE (SANTA MARÍA)

FOTO AÉREA



CONCELLO DE MONDOÑEDO
PLAN XERAL DE ORDENACIÓN MUNICIPAL

FICHEIRO DE NÚCLEOS RURAIS

Nº P13_N06

NÚCLEO: CASABRANCA
PARROQUIA: VILOALLE (SANTA MARÍA)

TIPO: HISTÓRICO TRADICIONAL

Nº DE HABITANTES PADRÓN 2009 *

SUPERFICIE CLASIFICADA POLO PLAN XERAL: SOLO DE NÚCLEO RURAL HISTÓRICO TRADICIONAL 0,65 Ha
SOLO DE NÚCLEO RURAL COMÚN Ha

MORFOLOXÍA E FUNCIÓN PARROQUIAL

SITUADO NA MARXE LESTE DA ESTRADA LU-160 A UNHA COTA SUPERIOR, ENTRE OS NÚCLEOS DE O VILAR E A IGREXA, ESTE NÚCLEO DE PEQUENA ENTIDADE CUN TECIDO COMPACTO ESTÁ FORMADO POR UN PAR DE VIVENDAS E VARIAS EDIFICACIÓNS INDUSTRIAIS HOXE EN DESUSO CORRESPONDENTES A UNHA ANTIGA FÁBRICA DE GASEOSA.

DENSIDADE ACTUAL 4.61 VIV/Ha

CONSOLIDACIÓN DO NÚCLEO RURAL TRADICIONAL 100 %

CONSOLIDACIÓN DO NÚCLEO RURAL COMÚN %

USOS DA EDIFICACIÓN

VIVENDAS UNIFAMILIARES 3 (2 VIVENDAS TRADICIONAIS)
VIVENDAS COLECTIVAS
NAVES E OUTROS USOS 1 (INDUSTRIAL*)

DOTACIÓNS

TIPO/DENOMINACIÓN	SUPERFICIE (M2)	TITULARIDADE
ZL-02 ZONA LIBRE EN CASABRANCA	487	

INFRAESTRUTURAS

ABASTECEMENTO DE AUGA SI
SANEAMENTO NON
ELECTRICIDADE SI
ILUMINACIÓN SI
OBSERVACIÓNS

REDE VIARIA

DENOMINACIÓN	TITULARIDADE	TIPO PAVIMENTO/ESTADO	BEIRARRÚAS/ILUMINACIÓN
V4	MUNICIPAL	SEN PAVIMENTAR	NON/SI

PATRIMONIO CULTURAL E ETNOGRÁFICO

OBSERVACIÓNS IDENTIFICADO COMO NÚCLEO NO CENSO DE 1887 E NO PXOM 2001.
*AGREGADO CENSUALMENTE A ALGÚN NÚCLEO.

FICHEIRO DE NÚCLEOS RURAIS

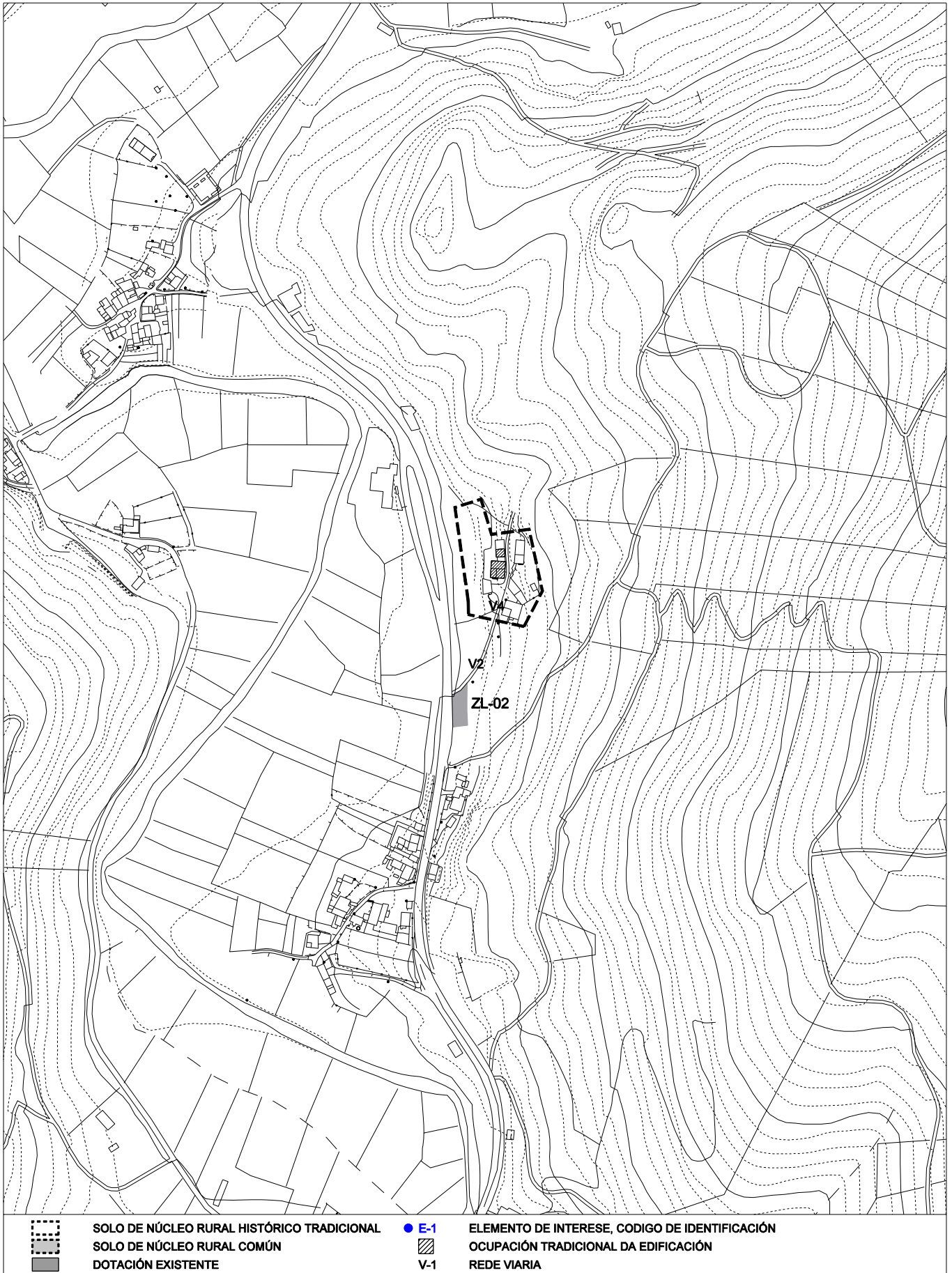
NÚCLEO: CASABRANCA

PARROQUIA: VILOALLE (SANTA MARÍA)



NUCLEO: CASABRANCA
PARROQUIA: VILOALLE (SANTA MARÍA)

ANALISE DO MODELO DE ASENTAMENTO POBOACIONAL



FICHEIRO DE NÚCLEOS RURAIS

NÚCLEO: CASABRANCA

PARROQUIA: VILOALLE (SANTA MARÍA)

FOTO AÉREA

