

CONCELLO DE MONDOÑEDO
PLAN XERAL DE ORDENACIÓN MUNICIPAL

FICHEIRO DE NÚCLEOS RURAIS

Nº P14_N01

NÚCLEO: 270301501 CALVELA (A)
PARROQUIA: VILAMOR (SANTA MARIA)

TIPO: HISTÓRICO TRADICIONAL

Nº DE HABITANTES PADRÓN 2009 43

SUPERFICIE CLASIFICADA POLO PLAN XERAL: SOLO DE NÚCLEO RURAL HISTÓRICO TRADICIONAL 5.19 Ha
SOLO DE NÚCLEO RURAL COMÚN Ha

MORFOLOXÍA E FUNCIÓN PARROQUIAL

SITUADO NO CENTRO-OESTE DA PARROQUIA, ENTRE A ESTRADA N-634 E A PR-31-07. O NÚCLEO SE DESENVOLVE EN VARIOS NIVEIS ASCENDENDO DENDE O ACCESO AO MESMO DENDE A ESTRADA PROVINCIAL. DIFERÉNCIANSE DÚAS ZONAS DE MAIOR CONCENTRACIÓN DE VIVENDAS E UN TECIDO DISPERSO QUE AS UNE. A ZONA SITUADA AO NORLESTE PRESENTA UN TECIDO LINEAL E A ZONA SITUADA AO SURLESTE ESTÁ FORMADA POR UN TECIDO COMPACTO ARREDOR DUN CUARTEIRÓN CENTRAL EDIFICADO.

DENSIDADE ACTUAL 4.05 VIV/Ha

CONSOLIDACIÓN DO NÚCLEO RURAL TRADICIONAL 78 %

CONSOLIDACIÓN DO NÚCLEO RURAL COMÚN %

USOS DA EDIFICACIÓN

VIVENDAS UNIFAMILIARES 21 (21 VIVENDAS TRADICIONAIS)
VIVENDAS COLECTIVAS
NAVES E OUTROS USOS

DOTACIÓNS

TIPO/DENOMINACIÓN	SUPERFICIE (M2)	TITULARIDADE
DM-04 ESCOLA UNITARIA DE VILAMOR	1.093	MUNICIPAL

INFRAESTRUTURAS

ABASTECIMENTO DE AUGA	SI
SANEAMENTO	NON
ELECTRICIDADE	SI
ILUMINACIÓN	SI
OBSERVACIÓNS	

REDE VIARIA

DENOMINACIÓN	TITULARIDADE	TIPO PAVIMENTO/ESTADO	BEIRARRÚAS/ILUMINACIÓN
PR-31-07	PROVINCIAL	PAVIMENTADO/BO	NON/SI
V1	MUNICIPAL	PAVIMENTADO/BO	NON/SI
V2	MUNICIPAL	PAVIMENTADO/MALO	NON/SI
V4	MUNICIPAL	SEN PAVIMENTAR	NON/SI

PATRIMONIO CULTURAL E ETNOGRÁFICO

B-08 CASA DA VINCULEIRA (CON ESCUDO)
C-33 CRUCEIRO NA CALVELA
M-45 MUÍÑO EN CALVELA 1

OBSERVACIÓNS

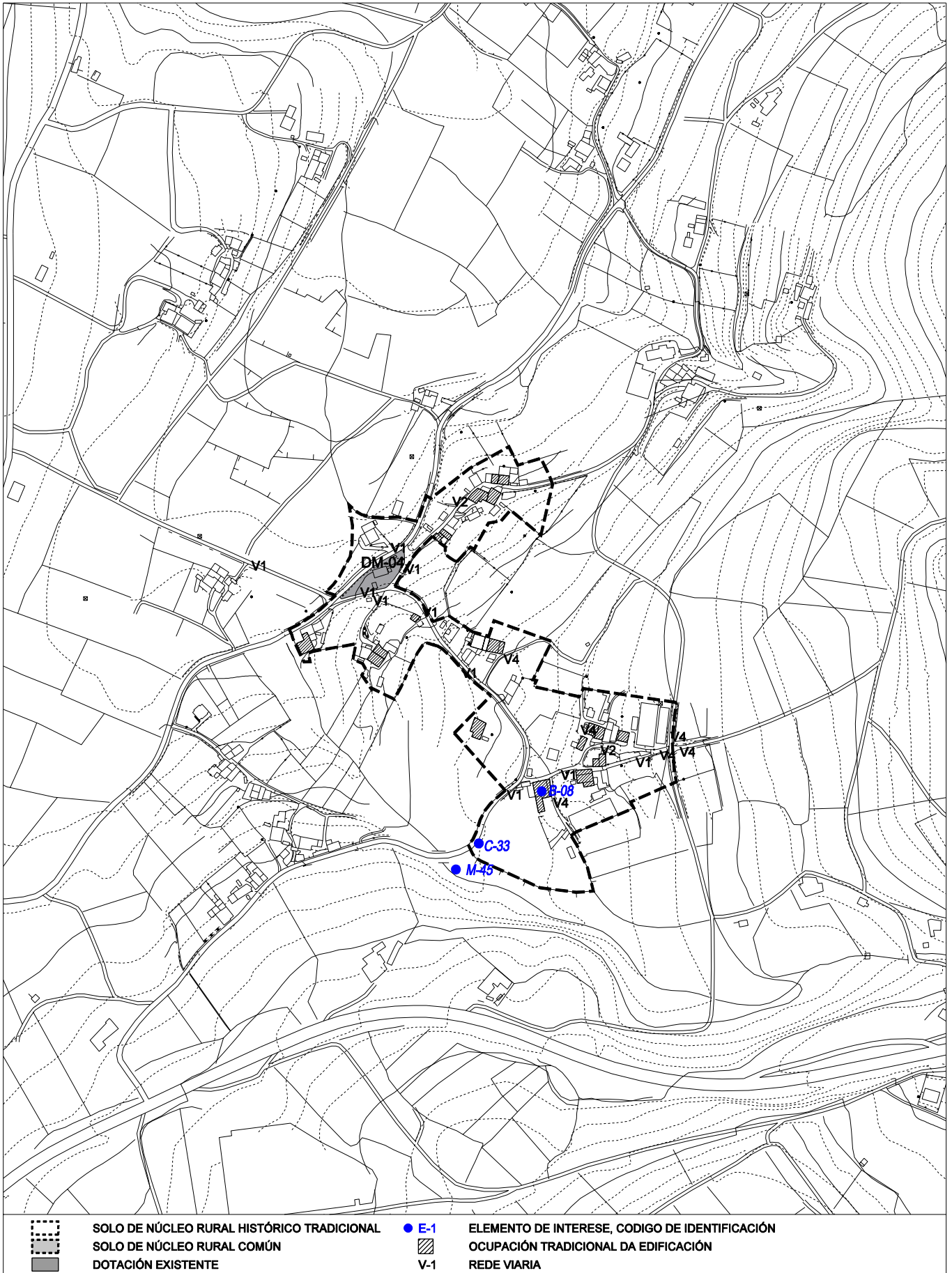
FICHEIRO DE NÚCLEOS RURAIS

NÚCLEO: 270301501 CALVELA (A)
PARROQUIA: VILAMOR (SANTA MARIA)



NUCLEO: 270301501 CALVELA (A)
PARROQUIA: VILAMOR (SANTA MARÍA)

ANALISE DO MODELO DE ASENTAMENTO POBOACIONAL

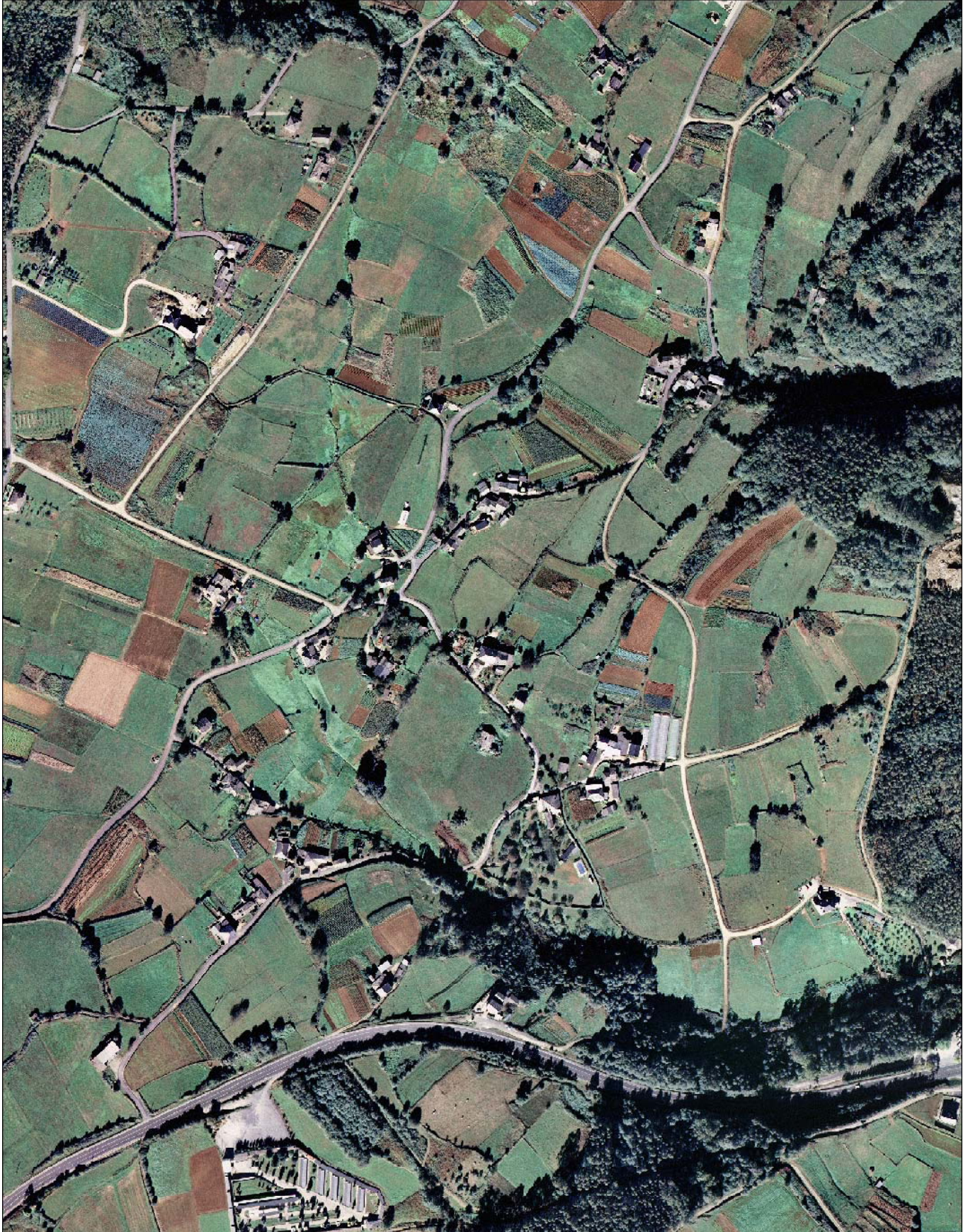


FICHEIRO DE NÚCLEOS RURAIS

NÚCLEO: 270301501 CALVELA (A)

PARROQUIA: VILAMOR (SANTA MARIA)

FOTO AÉREA



CONCELLO DE MONDOÑEDO
PLAN XERAL DE ORDENACIÓN MUNICIPAL

FICHEIRO DE NÚCLEOS RURAIS

Nº P14_N02

NÚCLEO: 270301502 ENCIMA DA VILA
PARROQUIA: VILAMOR (SANTA MARIA)

TIPO: HISTÓRICO TRADICIONAL

Nº DE HABITANTES PADRÓN 2009 31

SUPERFICIE CLASIFICADA POLO PLAN XERAL: SOLO DE NÚCLEO RURAL HISTÓRICO TRADICIONAL 2.88 Ha
SOLO DE NÚCLEO RURAL COMÚN Ha

MORFOLOXÍA E FUNCIÓN PARROQUIAL

NÚCLEO CON 3 CENTROS, SITUADO NO CENTRO -LESTE DA PARROQUIA, NA LADEIRA NORTE DO MONTE PADORNELO. OS DOUS CENTROS SITUADOS NO NIVEL SUPERIOR ESTÁN COMPOSTOS POR UN TECIDO LINEAL SOBRE UN CAMIÑO PRINCIPAL, A ESTRADA 030-024. O TERCEIRO, SITUADO NUNHA COTA MÁIS BAIXA ESTÁ COMPOSTO POR UNHA AGRUPACIÓN DE VIVENDAS SITUADAS EN DOUS NIVEIS NA BEIRA LESTE DA ESTRADA 030-024.

DENSIDADE ACTUAL 5.55 VIV/Ha

CONSOLIDACIÓN DO NÚCLEO RURAL TRADICIONAL 75 / 54 / 86 %
CONSOLIDACIÓN DO NÚCLEO RURAL COMÚN %

USOS DA EDIFICACIÓN

VIVENDAS UNIFAMILIARES 16 (11 VIVENDAS TRADICIONAIS)
VIVENDAS COLECTIVAS
NAVES E OUTROS USOS 1 (AGRÍCOLA), 4 (ALMACÉN)

DOTACIÓNS

TIPO/DENOMINACIÓN	SUPERFICIE (M2)	TITULARIDADE
-------------------	-----------------	--------------

INFRAESTRUTURAS

ABASTECIMENTO DE AUGA NON
SANEAMENTO NON
ELECTRICIDADE SI
ILUMINACIÓN SI
OBSERVACIÓNS

REDE VIARIA

DENOMINACIÓN	TITULARIDADE	TIPO PAVIMENTO/ESTADO	BEIRARRÚAS/ILUMINACIÓN
030-024 V1	MUNICIPAL MUNICIPAL	PAVIMENTADO/BO PAVIMENTADO/BO	NON/SI NON/SI

PATRIMONIO CULTURAL E ETNOGRÁFICO

OBSERVACIÓNS

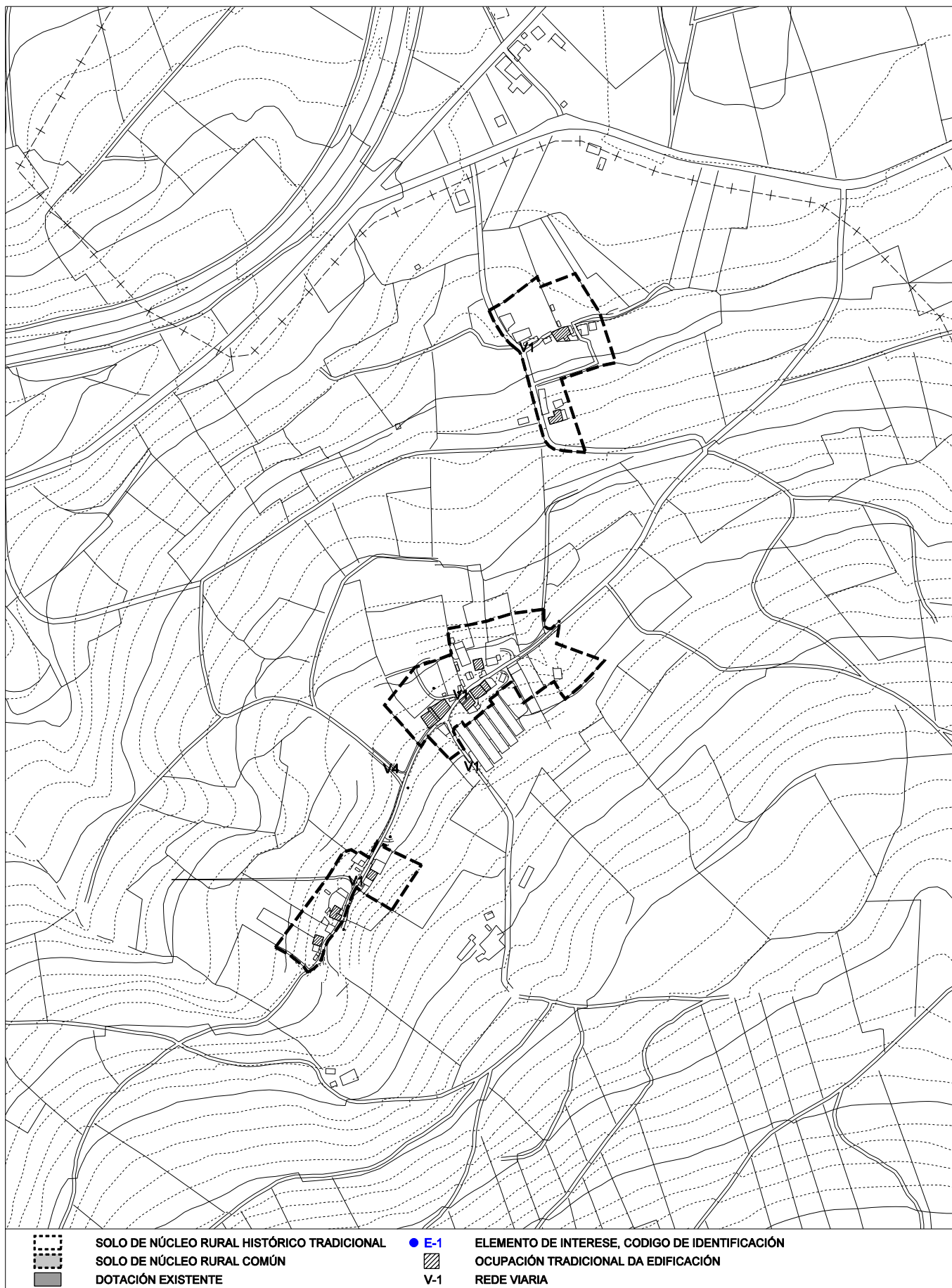
FICHEIRO DE NÚCLEOS RURAIS

NÚCLEO: 270301502 ENCIMA DA VILA
PARROQUIA: VILAMOR (SANTA MARIA)



NUCLEO: 270301502 ENCIMA DA VILA
PARROQUIA: VILAMOR (SANTA MARÍA)

ANALISE DO MODELO DE ASENTAMENTO POBOACIONAL



FICHEIRO DE NÚCLEOS RURAIS

NÚCLEO: 270301502 ENCIMA DA VILA
PARROQUIA: VILAMOR (SANTA MARIA)

FOTO AÉREA



CONCELLO DE MONDOÑEDO
PLAN XERAL DE ORDENACIÓN MUNICIPAL

FICHEIRO DE NÚCLEOS RURAIS

Nº P14_N03

NÚCLEO: 270301503 CHAO DO VAL
PARROQUIA: VILAMOR (SANTA MARIA)

TIPO: COMPLEXO

Nº DE HABITANTES PADRÓN 2009 32

SUPERFICIE CLASIFICADA POLO PLAN XERAL: SOLO DE NÚCLEO RURAL HISTÓRICO TRADICIONAL 0,47 Ha
SOLO DE NÚCLEO RURAL COMÚN 4.11 Ha

MORFOLOXÍA E FUNCIÓN PARROQUIAL

NÚCLEO COMPOSTO DE DOUS CENTROS: UN NÚCLEO TRADICIONAL COMPOSTO POLA IGREXA E CEMITERIO PARROQUIAS, A CASA REITORAL E UNHA VIVENDA; E UN NÚCLEO COMÚN COMPOSTO POR UN TECIDO DISPERSO.

DENSIDADE ACTUAL 2.84 VIV/Ha

CONSOLIDACIÓN DO NÚCLEO RURAL TRADICIONAL 75 %
CONSOLIDACIÓN DO NÚCLEO RURAL COMÚN 33 %

USOS DA EDIFICACIÓN

VIVENDAS UNIFAMILIARES 13 (9 VIVENDAS TRADICIONAIS)
VIVENDAS COLECTIVAS
NAVES E OUTROS USOS

DOTACIÓNS

TIPO/DENOMINACIÓN	SUPERFICIE (M2)	TITULARIDADE
R-05 IGREXA PARROQUIAL DE SANTA MARÍA DE VILAMOR	830	INSTITUCIONAL
CM-13 CEMITERIO PARROQUIAL DE VILAMOR	575	INSTITUCIONAL
RE-02 CASA REITORAL DE VILAMOR	959	INSTITUCIONAL

INFRAESTRUTURAS

ABASTECIMENTO DE AUGA SI
SANEAMENTO NON
ELECTRICIDADE SI
ILUMINACIÓN SI
OBSERVACIÓNS

REDE VIARIA

DENOMINACIÓN	TITULARIDADE	TIPO PAVIMENTO/ESTADO	BEIRARRÚAS/ILUMINACIÓN
PR-31-07	PROVINCIAL	PAVIMENTADO/BO	NON/SI
V1	MUNICIPAL	PAVIMENTADO/BO	NON/SI
V2	MUNICIPAL	PAVIMENTADO/MALO	NON/SI
V4	MUNICIPAL	SEN PAVIMENTAR	NON/SI

PATRIMONIO CULTURAL E ETNOGRÁFICO

R-12 IGREXA PARROQUIAL DE SANTA MARÍA DE VILAMOR
C-32 CRUCEIRO DA IGREXA
C-36 COLUMNA EN VILAMOR
B-17 CASA REITORAL DE VILAMOR
E-05 POMBEIRO, HÓRREO E CELEIRO DA CASA REITORAL
L-06 FONTE DO CURA
GA 27030018 TORRE DE VILAMOR

OBSERVACIÓNS

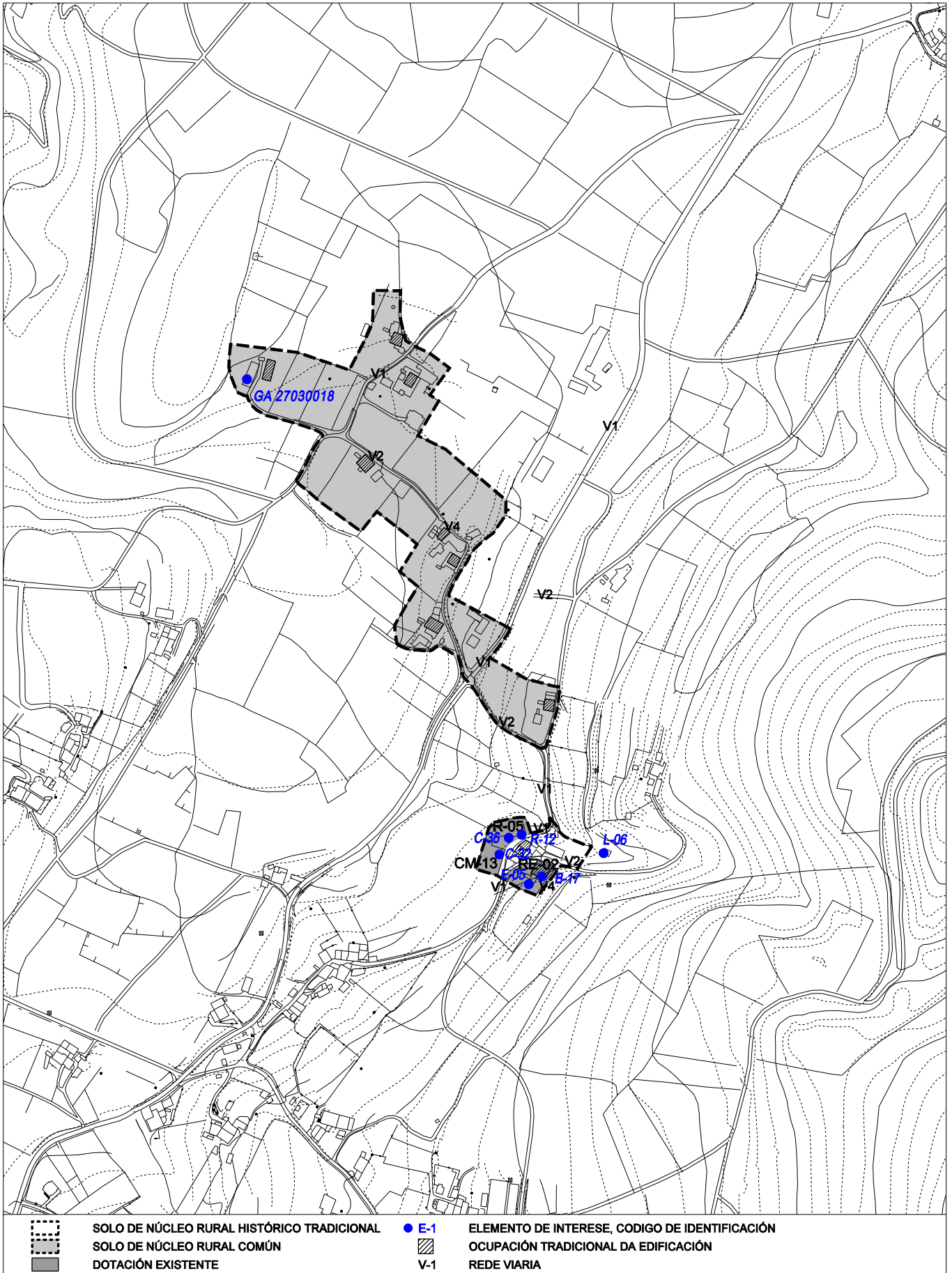
FICHEIRO DE NÚCLEOS RURAIS

NÚCLEO: 270301503 CHAO DO VAL
PARROQUIA: VILAMOR (SANTA MARIA)



NUCLEO: 270301503 CHAO DO VAL
PARROQUIA: VILAMOR (SANTA MARÍA)

ANALISE DO MODELO DE ASENTAMENTO POBOACIONAL



FICHEIRO DE NÚCLEOS RURAIS

NÚCLEO: 270301503 CHAO DO VAL
PARROQUIA: VILAMOR (SANTA MARIA)

FOTO AÉREA



CONCELLO DE MONDOÑEDO
PLAN XERAL DE ORDENACIÓN MUNICIPAL

FICHEIRO DE NÚCLEOS RURAIS

Nº P14_N04

NÚCLEO: 270301504 GROBE (O)
PARROQUIA: VILAMOR (SANTA MARIA)

TIPO: HISTÓRICO TRADICIONAL

Nº DE HABITANTES PADRÓN 2009 37

SUPERFICIE CLASIFICADA POLO PLAN XERAL: SOLO DE NÚCLEO RURAL HISTÓRICO TRADICIONAL 2.32 Ha
SOLO DE NÚCLEO RURAL COMÚN Ha

MORFOLOXÍA E FUNCIÓN PARROQUIAL

SITUADO NO CENTRO DA PARROQUIA, NA BEIRA SUR DA ESTRADA NACIONAL N-634 DENDE ONDE SE ACCEDE. O NÚCLEO SE DESENVOLVE A AMBOS LADOS DA ESTRADA N-634A2. AO NORTE DA MESMA E A UNHA COTA INFERIOR UN TECIDO LINEAL CON HORTAS. O A ZONA SUR, ONDE SE CONCENTRAN A MAIOR PARTE DAS EDIFICACIÓNS E ONDE SE LOCALIZA A ERMIDA, ESTÁ COMPOSTO POR UN TECIDO LINEAL COMPACTO ARREDOR DA MESMA E VIVENDAS ILLADAS CARA O INTERIOR.

DENSIDADE ACTUAL 7.33 VIV/Ha

CONSOLIDACIÓN DO NÚCLEO RURAL TRADICIONAL 74 %

CONSOLIDACIÓN DO NÚCLEO RURAL COMÚN %

USOS DA EDIFICACIÓN

VIVENDAS UNIFAMILIARES 17 (15 VIVENDAS TRADICIONAIS)
VIVENDAS COLECTIVAS
NAVES E OUTROS USOS 4 (ALMACÉN), 1 (AGRÍCOLA-GANDEIRO)

DOTACIÓNS

TIPO/DENOMINACIÓN	SUPERFICIE (M2)	TITULARIDADE
-------------------	-----------------	--------------

INFRAESTRUTURAS

ABASTECIMENTO DE AUGA	SI
SANEAMENTO	NON
ELECTRICIDADE	SI
ILUMINACIÓN	SI
OBSERVACIÓNS	

REDE VIARIA

DENOMINACIÓN	TITULARIDADE	TIPO PAVIMENTO/ESTADO	BEIRARRÚAS/ILUMINACIÓN
N-634A2	ESTATAL	PAVIMENTADO/BO	NON/SI
V1	MUNICIPAL	PAVIMENTADO/BO	NON/SI
V4	MUNICIPAL	SEN PAVIMENTAR	NON/SI

PATRIMONIO CULTURAL E ETNOGRÁFICO

R-06 ERMIDA DA VIRXE DE GUADALUPE

OBSERVACIÓNS

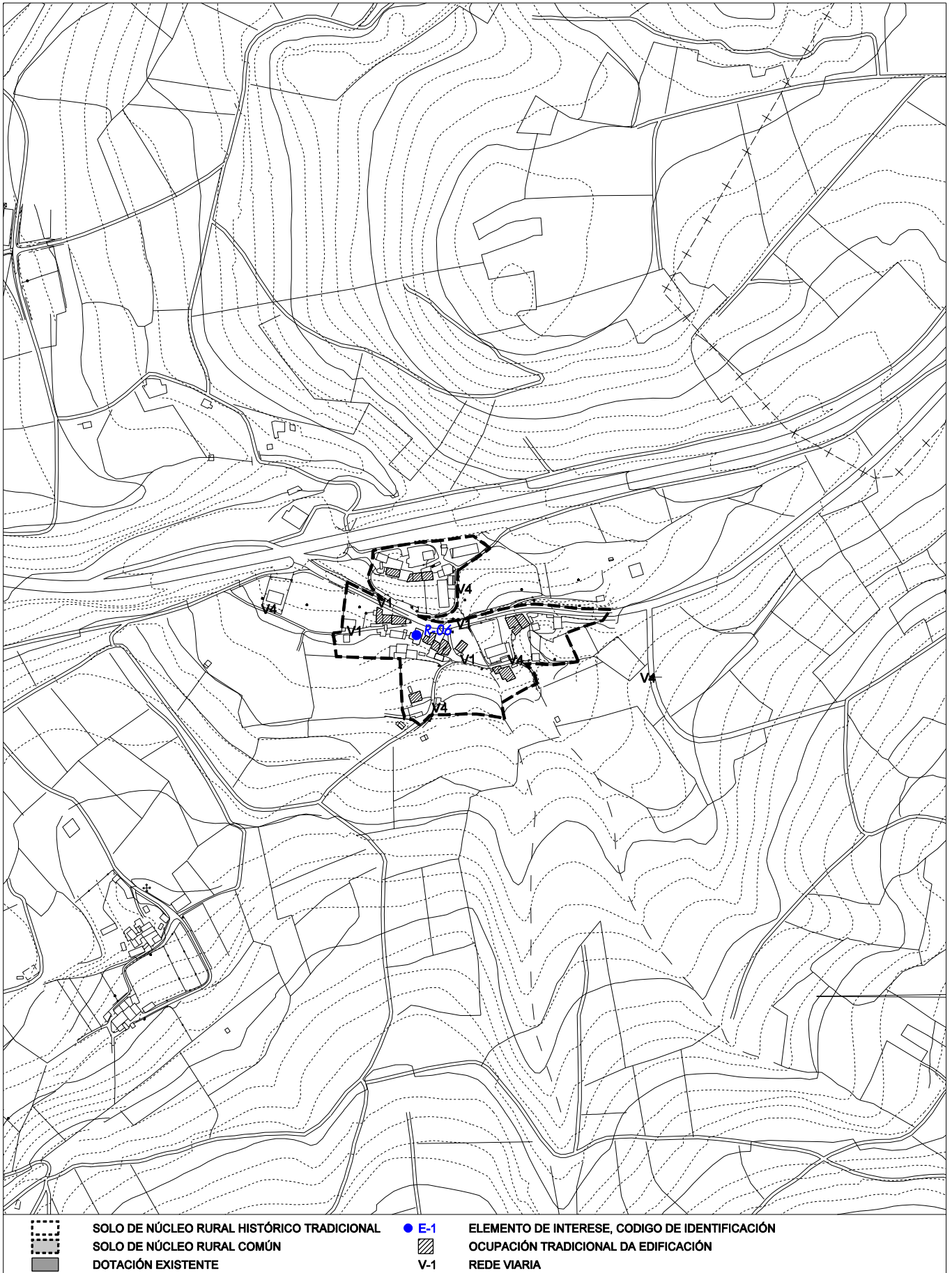
FICHEIRO DE NÚCLEOS RURAIS

NÚCLEO: 270301504 GROBE (O)
PARROQUIA: VILAMOR (SANTA MARIA)



NUCLEO: 270301504 GROVE (O)
PARROQUIA: VILAMOR (SANTA MARÍA)

ANALISE DO MODELO DE ASENTAMENTO POBOACIONAL

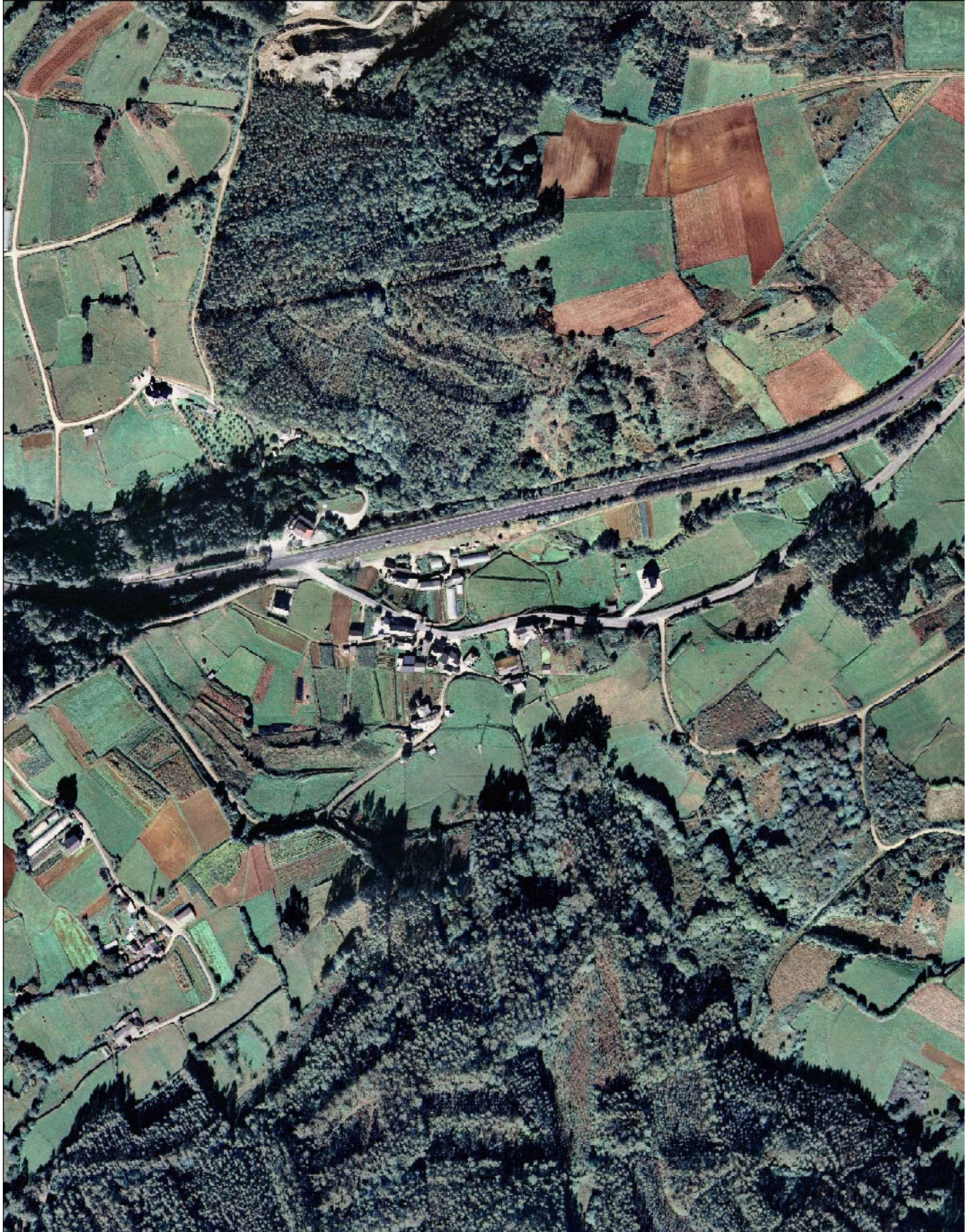


FICHEIRO DE NÚCLEOS RURAIS

NÚCLEO: 270301504 GROBE (O)

PARROQUIA: VILAMOR (SANTA MARIA)

FOTO AÉREA



CONCELLO DE MONDOÑEDO
PLAN XERAL DE ORDENACIÓN MUNICIPAL

FICHEIRO DE NÚCLEOS RURAIS

Nº P14_N05

NÚCLEO: 270301505 GUILLADE
PARROQUIA: VILAMOR (SANTA MARIA)

TIPO: HISTÓRICO TRADICIONAL

Nº DE HABITANTES PADRÓN 2009 29

SUPERFICIE CLASIFICADA POLO PLAN XERAL: SOLO DE NÚCLEO RURAL HISTÓRICO TRADICIONAL 4.34 Ha
SOLO DE NÚCLEO RURAL COMÚN Ha

MORFOLOXÍA E FUNCIÓN PARROQUIAL

AO NORTE DA PARROQUIA E CON ACCESO DENDE A ESTRADA PR-31-07, O NÚCLEO SE DESENVOLVE EN TRES NIVEIS ONDE SOBRE TRES CAMIÑOS PARALELOS SE DISTRIBÚEN DE FORMA DISPERSA AS VIVENDAS QUE COMPOÑEN O NÚCLEO. NO NORTE DO NÚCLEO SE ENCONTRA A ERMIDA DA VIRXE DA PENA.

DENSIDADE ACTUAL 3.92 VIV/Ha

CONSOLIDACIÓN DO NÚCLEO RURAL TRADICIONAL 65 %

CONSOLIDACIÓN DO NÚCLEO RURAL COMÚN %

USOS DA EDIFICACIÓN

VIVENDAS UNIFAMILIARES 17 (14 VIVENDAS TRADICIONAIS)
VIVENDAS COLECTIVAS
NAVES E OUTROS USOS 1 (ALMACÉN), 1 (AGRÍCOLA-GANDEIRO)

DOTACIÓNS

TIPO/DENOMINACIÓN	SUPERFICIE (M2)	TITULARIDADE
-------------------	-----------------	--------------

INFRAESTRUTURAS

ABASTECIMENTO DE AUGA	SI
SANEAMENTO	NON
ELECTRICIDADE	SI
ILUMINACIÓN	SI
OBSERVACIÓNS	

REDE VIARIA

DENOMINACIÓN	TITULARIDADE	TIPO PAVIMENTO/ESTADO	BEIRARRÚAS/ILUMINACIÓN
v1	MUNICIPAL	PAVIMENTADO/BO	NON/SI
v4	MUNICIPAL	SEN PAVIMENTAR	NON/SI

PATRIMONIO CULTURAL E ETNOGRÁFICO

R-31 ERMIDA DA VIRXE DA PENA
B-10 CASA DO REI
L-23 FONTE-LAVADOIRO
GA 27030008 COVA DE FURADA DOS CAS
GA 27030019 CASTRO DE VILAMOR

OBSERVACIÓNS

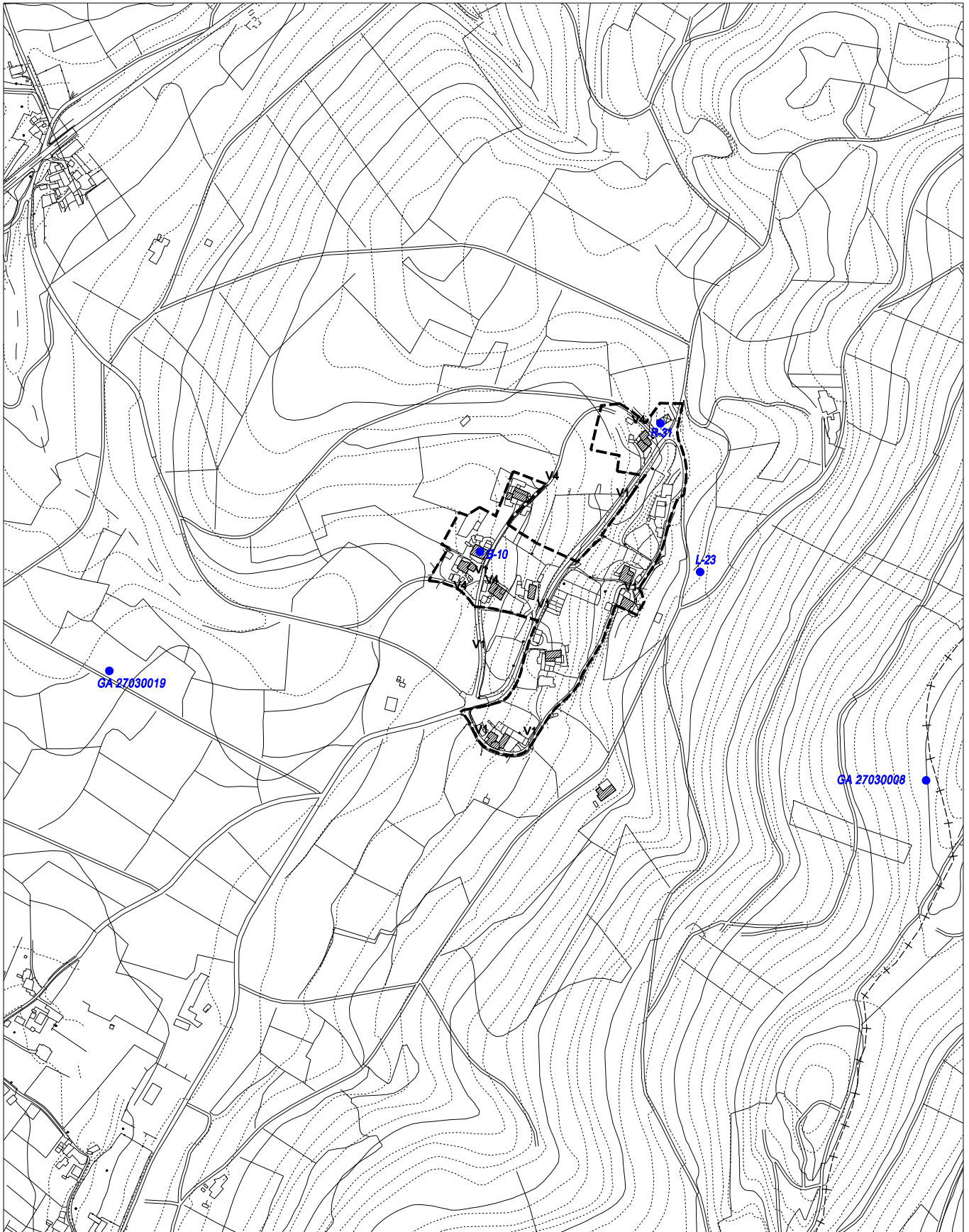
FICHEIRO DE NÚCLEOS RURAIS


NÚCLEO: 270301505 GUILLADE
PARROQUIA: VILAMOR (SANTA MARIA)



NUCLEO: 270301505 GUILLADE
PARROQUIA: VILAMOR (SANTA MARÍA)

ANALISE DO MODELO DE ASENTAMENTO POBOACIONAL



	SOLO DE NÚCLEO RURAL HISTÓRICO TRADICIONAL		E-1	ELEMENTO DE INTERESE, CODIGO DE IDENTIFICACIÓN
	SOLO DE NÚCLEO RURAL COMÚN			OCUPACIÓN TRADICIONAL DA EDIFICACIÓN
	DOTACIÓN EXISTENTE		V-1	REDE VIARIA

FICHEIRO DE NÚCLEOS RURAIS

NÚCLEO: 270301505 GUILLADE

PARROQUIA: VILAMOR (SANTA MARIA)

FOTO AÉREA



CONCELLO DE MONDOÑEDO
PLAN XERAL DE ORDENACIÓN MUNICIPAL

FICHEIRO DE NÚCLEOS RURAIS

Nº P14_N06

NÚCLEO: 270301506 VILAVERDE
PARROQUIA: VILAMOR (SANTA MARIA)

TIPO: COMPLEXO

Nº DE HABITANTES PADRÓN 2009 40

SUPERFICIE CLASIFICADA POLO PLAN XERAL: SOLO DE NÚCLEO RURAL HISTÓRICO TRADICIONAL 2.05 Ha
SOLO DE NÚCLEO RURAL COMÚN 1.15 Ha

MORFOLOXÍA E FUNCIÓN PARROQUIAL

SITUADO AO SUROESTE DE A CALVELA, AO NORTE DA ESTRADA NACIONAL. O NÚCLEO SE DESENVOLVE A AMBOS LADOS DA ESTRADA PR-31-07, AO NORTE DA CAL SE ENCONTRA UN CASAL COMPACTO FORMADO POR VARIAS VIVENDAS RODEADO DE HORTAS. A ZONA SITUADA AO SUR DA ESTRADA PROVINCIAL ESTÁ COMPOSTA POR UN TECIDO QUE SE DESENVOLVE LINEALMENTE SOBRE DOUS CAMIÑOS.

DENSIDADE ACTUAL 4.69 VIV/Ha

CONSOLIDACIÓN DO NÚCLEO RURAL TRADICIONAL 61 %
CONSOLIDACIÓN DO NÚCLEO RURAL COMÚN 33 %

USOS DA EDIFICACIÓN

VIVENDAS UNIFAMILIARES 15 (13 VIVENDAS TRADICIONAIS)
VIVENDAS COLECTIVAS
NAVES E OUTROS USOS

DOTACIÓNS

TIPO/DENOMINACIÓN	SUPERFICIE (M2)	TITULARIDADE
-------------------	-----------------	--------------

INFRAESTRUTURAS

ABASTECIMENTO DE AUGA	SI
SANEAMENTO	NON
ELECTRICIDADE	SI
ILUMINACIÓN	SI
OBSERVACIÓNS	

REDE VIARIA

DENOMINACIÓN	TITULARIDADE	TIPO PAVIMENTO/ESTADO	BEIRARRÚAS/ILUMINACIÓN
PR-31-07	PROVINCIAL	PAVIMENTADO/BO	NON/SI
V1	MUNICIPAL	PAVIMENTADO/BO	NON/SI
V4	MUNICIPAL	SEN PAVIMENTAR	NON/SI

PATRIMONIO CULTURAL E ETNOGRÁFICO

E-01 HÓRREO CON ARCO
M-46 MUÍÑO EN CALVELA 2

OBSERVACIÓNS

FICHEIRO DE NÚCLEOS RURAIS

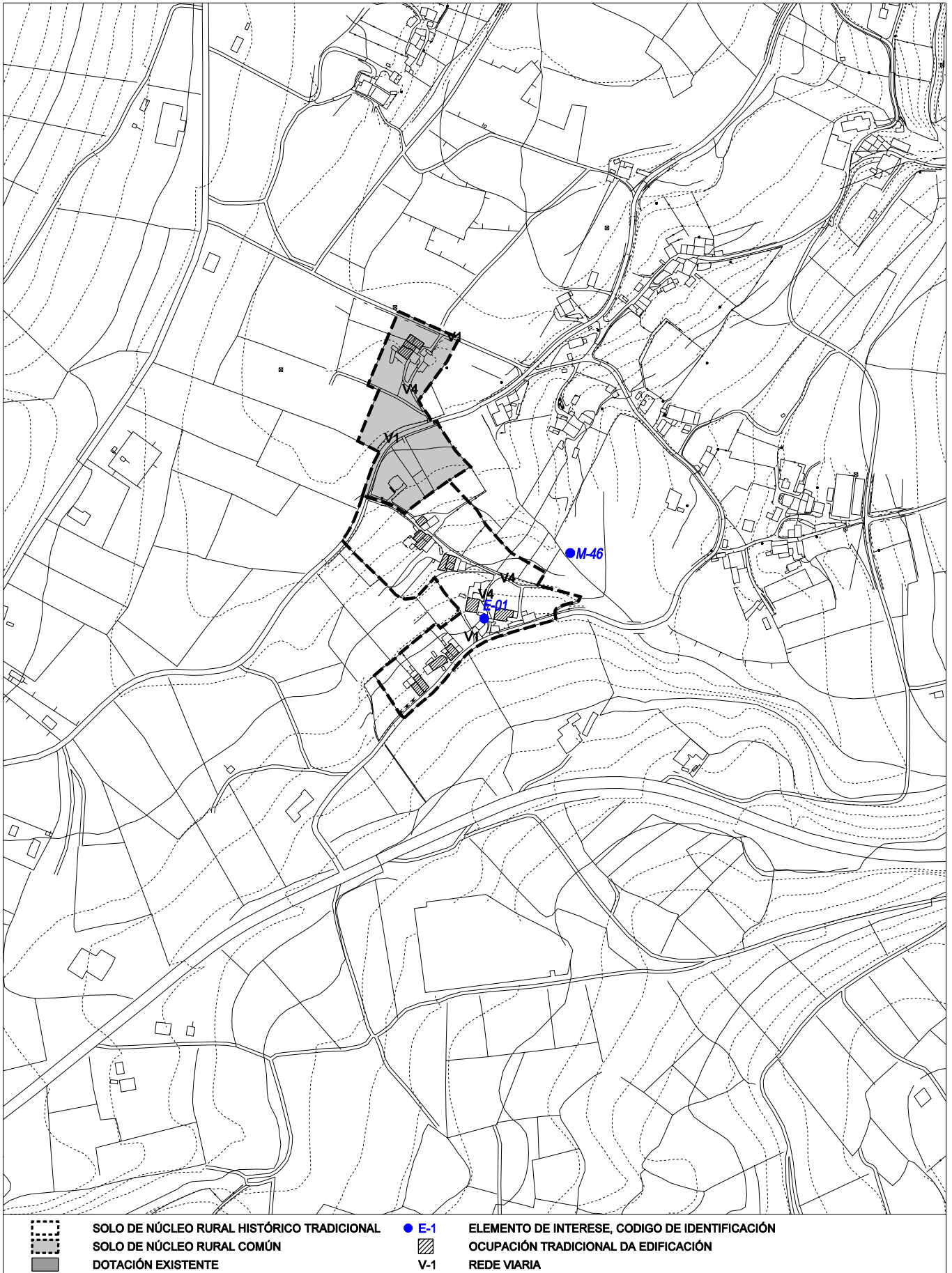
NÚCLEO: 270301506 VILAVERDE

PARROQUIA: VILAMOR (SANTA MARIA)



NUCLEO: 270301506 VILAVERDE
PARROQUIA: VILAMOR (SANTA MARÍA)

ANALISE DO MODELO DE ASENTAMENTO POBOACIONAL



FICHEIRO DE NÚCLEOS RURAIS

NÚCLEO: 270301506 VILAVERDE
PARROQUIA: VILAMOR (SANTA MARIA)

FOTO AÉREA



CONCELLO DE MONDOÑEDO
PLAN XERAL DE ORDENACIÓN MUNICIPAL

FICHEIRO DE NÚCLEOS RURAIS

Nº P14_N07

NÚCLEO: LAMELAS
PARROQUIA: VILAMOR (SANTA MARIA)

TIPO: COMPLEXO

Nº DE HABITANTES PADRÓN 2009 *

SUPERFICIE CLASIFICADA POLO PLAN XERAL: SOLO DE NÚCLEO RURAL HISTÓRICO TRADICIONAL 0.83 Ha
SOLO DE NÚCLEO RURAL COMÚN 0.98 Ha

MORFOLOXÍA E FUNCIÓN PARROQUIAL

PRÓXIMO AO NÚCLEO DE CHAO DO VAL ENTRE AS ESTRADAS PROVINCIAIS PR-31-07 E PR-31-05.AS VIVENDAS SE DISTRIBÚEN DE FORMA DISPERSA EN DÚAS ZONAS.

DENSIDADE ACTUAL 8.43 VIV/Ha

CONSOLIDACIÓN DO NÚCLEO RURAL TRADICIONAL 57 %
CONSOLIDACIÓN DO NÚCLEO RURAL COMÚN 33 %

USOS DA EDIFICACIÓN

VIVENDAS UNIFAMILIARES 7 (5 VIVENDAS TRADICIONAIS)
VIVENDAS COLECTIVAS
NAVES E OUTROS USOS 1 (ALMACÉN)

DOTACIÓNS

TIPO/DENOMINACIÓN	SUPERFICIE (M2)	TITULARIDADE
-------------------	-----------------	--------------

INFRAESTRUTURAS

ABASTECIMENTO DE AUGA	SI
SANEAMENTO	NON
ELECTRICIDADE	SI
ILUMINACIÓN	SI
OBSERVACIÓNS	

REDE VIARIA

DENOMINACIÓN	TITULARIDADE	TIPO PAVIMENTO/ESTADO	BEIRARRÚAS/ILUMINACIÓN
V2 V4	MUNICIPAL MUNICIPAL	PAVIMENTADO/MALO SEN PAVIMENTAR	NON/SI NON/SI

PATRIMONIO CULTURAL E ETNOGRÁFICO

L-21 LAVADOIRO EN LAMELAS

OBSERVACIÓNS IDENTIFICADO COMO NÚCLEO NO CENSO DE 1887 E NO PXOM 2001.
*AGREGADO CENSUALMENTE A ALGÚN NÚCLEO.

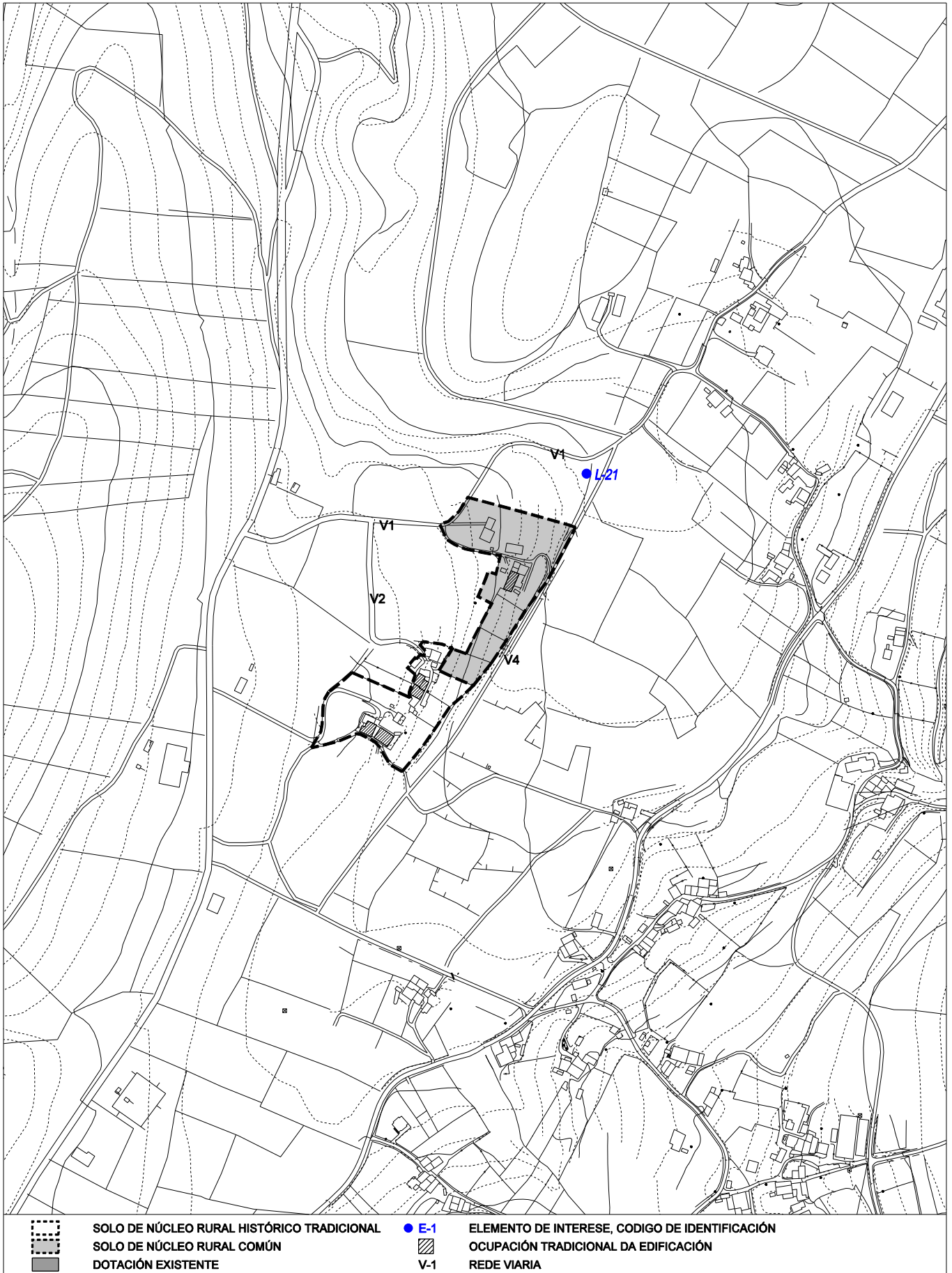
FICHEIRO DE NÚCLEOS RURAIS

NÚCLEO: LAMELAS
PARROQUIA: VILAMOR (SANTA MARIA)



NUCLEO: LAMELAS
PARROQUIA: VILAMOR (SANTA MARÍA)

ANALISE DO MODELO DE ASENTAMENTO POBOACIONAL



FICHEIRO DE NÚCLEOS RURAIS

NÚCLEO: LAMELAS
PARROQUIA: VILAMOR (SANTA MARIA)

FOTO AÉREA

