

CONCELLO DE MONDOÑEDO
PLAN XERAL DE ORDENACIÓN MUNICIPAL

FICHEIRO DE NÚCLEOS RURAIS

Nº P12_N01

NÚCLEO: 270301301 CHAO DA ALDEA - 270301303 PÉ DO MONTE
PARROQUIA: SASDÓNIGAS (SAN LOURENZO)

TIPO: HISTÓRICO TRADICIONAL

Nº DE HABITANTES PADRÓN 2009 57

SUPERFICIE CLASIFICADA POLO PLAN XERAL: SOLO DE NÚCLEO RURAL HISTÓRICO TRADICIONAL 4.06 Ha
SOLO DE NÚCLEO RURAL COMÚN Ha

MORFOLOXÍA E FUNCIÓN PARROQUIAL

AGREGADO CABEZA DE PARROQUIA, SITUADO NO CENTRO-NORTE DA MESMA, COMPOSTO POR 2 NÚCLEOS: PÉ DO MONTE: AO NORTE, COMPOSTO POR UN TECIDO LINEAL SOBRE A ESTRADA N-634A14 E UN CAMIÑO PARALELO. NO EXTREMO LESTE SE LOCALIZA A IGREXA PARROQUIAL. CHAO DA ALDEA: AO SUR, CUN TECIDO EN CUARTEIRÓNS DE GRANDES DIMENSIÓNS ONDE SE ALTERNAN ZONAS EDIFICADAS E TERRAS DE CULTIVO.

DENSIDADE ACTUAL 8.37 VIV/Ha

CONSOLIDACIÓN DO NÚCLEO RURAL TRADICIONAL 80 %

CONSOLIDACIÓN DO NÚCLEO RURAL COMÚN %

USOS DA EDIFICACIÓN

VIVENDAS UNIFAMILIARES 34 (27 VIVENDAS TRADICIONAIS)
VIVENDAS COLECTIVAS
NAVES E OUTROS USOS 10 (AGRÍCOLA-GANDEIRO), 6 (ALMACÉN)

DOTACIÓNS

TIPO/DENOMINACIÓN	SUPERFICIE (M2)	TITULARIDADE
R-10 IGREXA PARROQUIAL DE SAN LOURENZO DE SASDÓNIGAS	699	INSTITUCIONAL
CM-11 CEMITERIO PARROQUIAL DE SASDÓNIGAS	358	INSTITUCIONAL

INFRAESTRUTURAS

ABASTECEMENTO DE AUGA NON
SANEAMENTO NON
ELECTRICIDADE SI
ILUMINACIÓN SI
OBSERVACIÓNS

REDE VIARIA

DENOMINACIÓN	TITULARIDADE	TIPO PAVIMENTO/ESTADO	BEIRARRÚAS/ILUMINACIÓN
N-634A14	ESTATAL	PAVIMENTADO/BO	NON/SI
030-006	MUNICIPAL	PAVIMENTADO/BO	NON/SI
V1	MUNICIPAL	PAVIMENTADO/BO	NON/SI
V2	MUNICIPAL	PAVIMENTADO/MALO	NON/SI
V4	MUNICIPAL	SEN PAVIMENTAR	NON/SI

PATRIMONIO CULTURAL E ETNOGRÁFICO

R-23 IGREXA PARROQUIAL DE SAN LOURENZO DE SASDÓNIGAS
C-13 CRUCEIRO EN PÉ DO MONTE
L-05 FONTE DO RUXIDOIRO
GA 27030025 COTO DOS CASTROS

OBSERVACIÓNS

FICHEIRO DE NÚCLEOS RURAIS

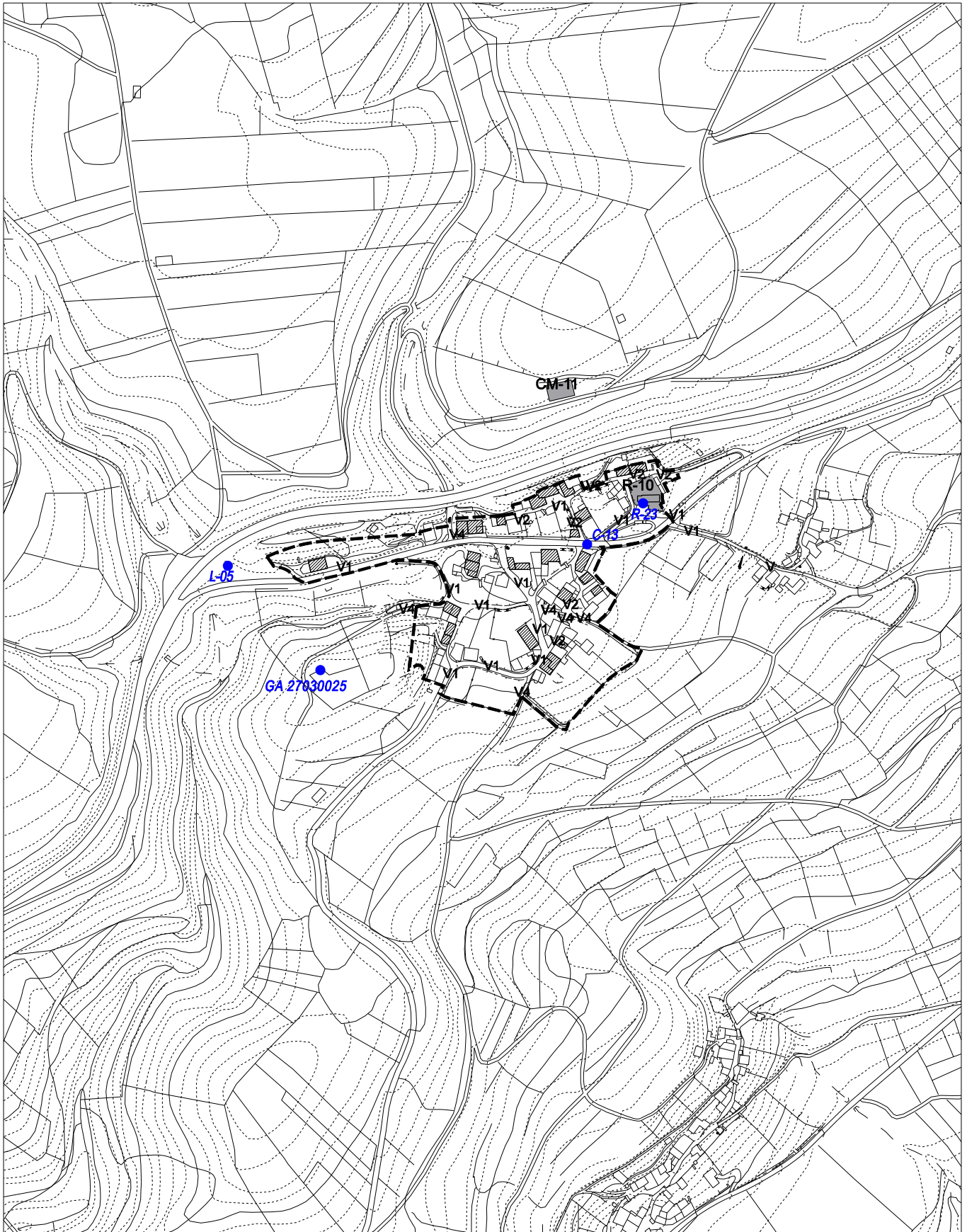
NÚCLEO: 270301301 CHAO DA ALDEA - 270301303 PÉ DO MONTE

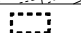
PARROQUIA: SASDÓNIGAS (SAN LOURENZO)



NUCLEO: 270301301 CHAO DA ALDEA-270301303 PÉ DO MONTE
PARROQUIA: SASDÓNIGAS (SAN LORENZO)

ANALISE DO MODELO DE ASENTAMENTO POBOACIONAL



	SOLO DE NÚCLEO RURAL HISTÓRICO TRADICIONAL		E-1	ELEMENTO DE INTERESE, CODIGO DE IDENTIFICACIÓN
	SOLO DE NÚCLEO RURAL COMÚN			OCUPACIÓN TRADICIONAL DA EDIFICACIÓN
	DOTACIÓN EXISTENTE		V-1	REDE VIARIA

FICHEIRO DE NÚCLEOS RURAIS

NÚCLEO: 270301301 CHAO DA ALDEA - 270301303 PÉ DO MONTE

PARROQUIA: SASDÓNIGAS (SAN LOURENZO)

FOTO AÉREA



CONCELLO DE MONDOÑEDO
PLAN XERAL DE ORDENACIÓN MUNICIPAL

FICHEIRO DE NÚCLEOS RURAIS

Nº P12_N02

NÚCLEO: 270301302 LOUSADA
PARROQUIA: SASDÓNIGAS (SAN LOURENZO)

TIPO: HISTÓRICO TRADICIONAL

Nº DE HABITANTES PADRÓN 2009 40

SUPERFICIE CLASIFICADA POLO PLAN XERAL: SOLO DE NÚCLEO RURAL HISTÓRICO TRADICIONAL 2.74 Ha
SOLO DE NÚCLEO RURAL COMÚN Ha

MORFOLOXÍA E FUNCIÓN PARROQUIAL

SITUADO AO SUR DA PARROQUIA, PRÓXIMO AO RÍO CARBALLO. NO ACCESO AO MESMO, AO OESTE, O TECIDO FORMA UN CUARTEIRÓN ARREDOR DO CAL SE DISTRIBÚEN AS EDIFICACIÓNS. A PARTIR DE AQUÍ O NÚCLEO SE DESENVOLVE LINEALMENTE SOBRE UN CAMIÑO QUE ASCENDE POLA LADEIRA.

DENSIDADE ACTUAL 8.03 VIV/Ha

CONSOLIDACIÓN DO NÚCLEO RURAL TRADICIONAL 88 %

CONSOLIDACIÓN DO NÚCLEO RURAL COMÚN %

USOS DA EDIFICACIÓN

VIVENDAS UNIFAMILIARES 22 (20 VIVENDAS TRADICIONAIS)
VIVENDAS COLECTIVAS
NAVES E OUTROS USOS 2 (ALMACÉN)

DOTACIÓNS

TIPO/DENOMINACIÓN	SUPERFICIE (M2)	TITULARIDADE
-------------------	-----------------	--------------

INFRAESTRUTURAS

ABASTECIMENTO DE AUGA	NON
SANEAMENTO	NON
ELECTRICIDADE	SI
ILUMINACIÓN	SI
OBSERVACIÓNS	

REDE VIARIA

DENOMINACIÓN	TITULARIDADE	TIPO PAVIMENTO/ESTADO	BEIRARRÚAS/ILUMINACIÓN
030-006	MUNICIPAL	PAVIMENTADO/BO	NON/SI
V2	MUNICIPAL	PAVIMENTADO/MALO	NON/SI
V4	MUNICIPAL	SEN PAVIMENTAR	NON/SI

PATRIMONIO CULTURAL E ETNOGRÁFICO

O-06 PONTE EN LOUSADA
I-04 CALEIRA DE LOUSADA
I-03 INDUSTRIA DE MÁRMORE
GA 27030024 OS CASTROS

OBSERVACIÓNS

FICHEIRO DE NÚCLEOS RURAIS

NÚCLEO: 270301302 LOUSADA

PARROQUIA: SASDÓNIGAS (SAN LOURENZO)

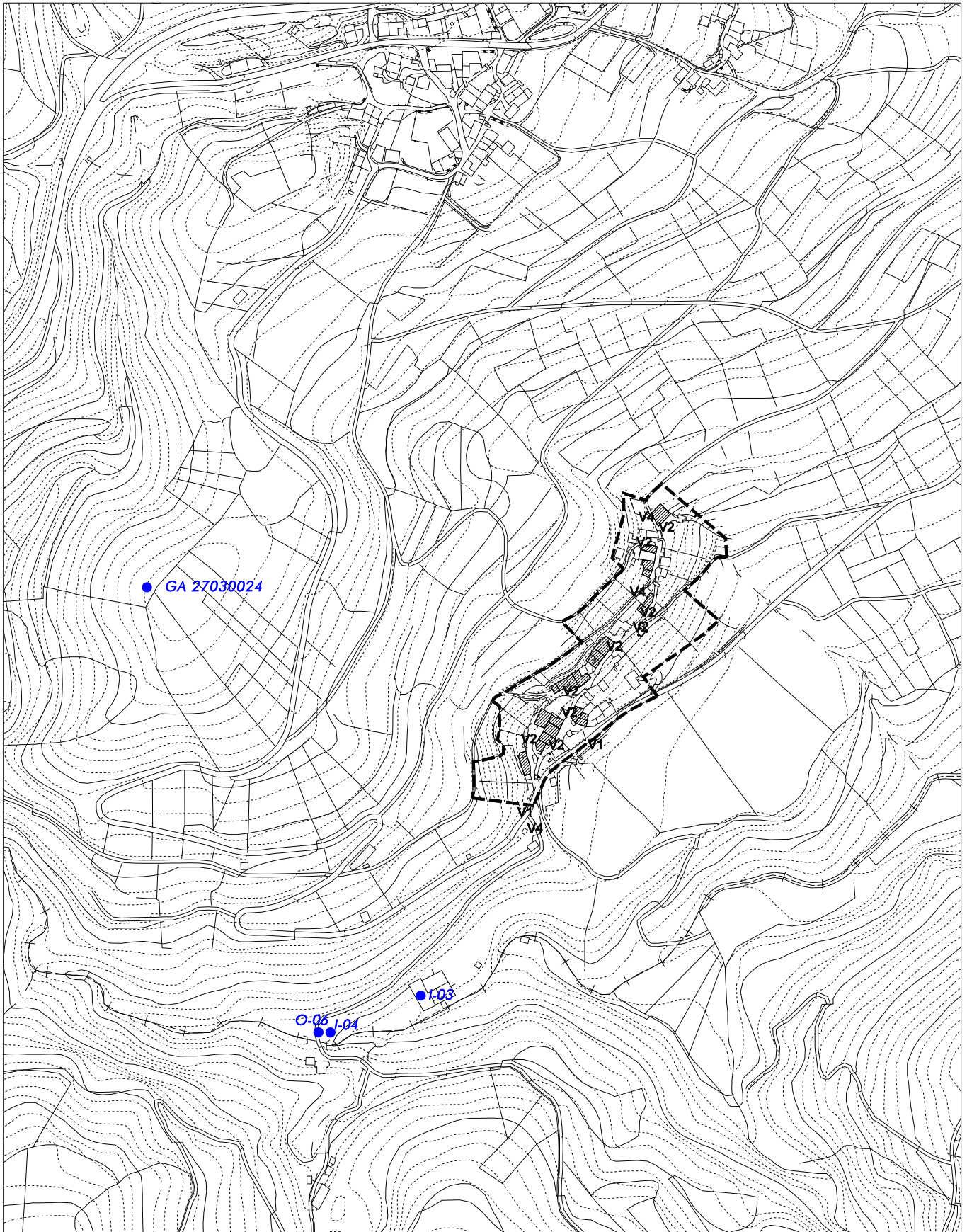







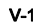
PLAN XERAL DE ORDENACION MUNICIPAL

FICHEIRO DE NUCLEOS RURAIS

NUCLEO: 270301302 LOUSADA
PARROQUIA: SASDÓNIGAS (SAN LORENZO)

ANALISE DO MODELO DE ASENTAMENTO POBOACIONAL



	SOLO DE NÚCLEO RURAL HISTÓRICO TRADICIONAL		E-1	ELEMENTO DE INTERESE, CODIGO DE IDENTIFICACIÓN
	SOLO DE NÚCLEO RURAL COMÚN			OCUPACIÓN TRADICIONAL DA EDIFICACIÓN
	DOTACIÓN EXISTENTE		V-1	REDE VIARIA

FICHEIRO DE NÚCLEOS RURAIS

NÚCLEO: 270301302 LOUSADA

PARROQUIA: SASDÓNIGAS (SAN LORENZO)

FOTO AÉREA



CONCELLO DE MONDOÑEDO
PLAN XERAL DE ORDENACIÓN MUNICIPAL

FICHEIRO DE NÚCLEOS RURAIS

Nº P12_N03

NÚCLEO: 270301304 SUAIGREXA
PARROQUIA: SASDÓNIGAS (SAN LOURENZO)

TIPO: HISTÓRICO TRADICIONAL

Nº DE HABITANTES PADRÓN 2009 5

SUPERFICIE CLASIFICADA POLO PLAN XERAL: SOLO DE NÚCLEO RURAL HISTÓRICO TRADICIONAL 0,74 Ha
SOLO DE NÚCLEO RURAL COMÚN Ha

MORFOLOXÍA E FUNCIÓN PARROQUIAL

SITUADO AO LESTE DE CHAO DE ALDEA-PÉ DO MONTE, NUNHA COTA INFERIOR, CONTA CUN ACCESO EN FORTE PENDENTE DENDE A ESTRADA N-634A14. O NÚCLEO SE DESENVOLVE A COTA AO LONGO DUN CAMIÑO ONDE SE DISTRIBÚEN FORMANDO UN TECIDO COMPACTO AS EDIFICACIÓNS QUE O COMPOÑEN, NO ENCONTRO DO CAMIÑO DE ACCESO E O CAMIÑO ESTRUTURANTE DO NÚCLEO SITUÁNSE UN PAR DE VIVENDAS.

DENSIDADE ACTUAL 6,76 VIV/Ha

CONSOLIDACIÓN DO NÚCLEO RURAL TRADICIONAL 71 %
CONSOLIDACIÓN DO NÚCLEO RURAL COMÚN %

USOS DA EDIFICACIÓN

VIVENDAS UNIFAMILIARES 5 (5 VIVENDAS TRADICIONAIS)
VIVENDAS COLECTIVAS
NAVES E OUTROS USOS 1 (ALMACÉN)

DOTACIÓNS

TIPO/DENOMINACIÓN	SUPERFICIE (M2)	TITULARIDADE
-------------------	-----------------	--------------

INFRAESTRUTURAS

ABASTECIMENTO DE AUGA NON
SANEAMENTO NON
ELECTRICIDADE SI
ILUMINACIÓN SI
OBSERVACIÓNS

REDE VIARIA

DENOMINACIÓN	TITULARIDADE	TIPO PAVIMENTO/ESTADO	BEIRARRÚAS/ILUMINACIÓN
V1 V4	MUNICIPAL MUNICIPAL	PAVIMENTADO/BO SEN PAVIMENTAR	NON/SI NON/SI

PATRIMONIO CULTURAL E ETNOGRÁFICO

OBSERVACIÓNS

FICHEIRO DE NÚCLEOS RURAIS

NÚCLEO: 270301304 SUAIGREXA






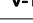
PARROQUIA: SASDÓNIGAS (SAN LORENZO)



NUCLEO: 270301304 SUAIGREXA
PARROQUIA: SASDÓNIGAS (SAN LORENZO)

ANALISE DO MODELO DE ASENTAMENTO POBOACIONAL



	SOLO DE NÚCLEO RURAL HISTÓRICO TRADICIONAL		E-1	ELEMENTO DE INTERESE, CODIGO DE IDENTIFICACIÓN
	SOLO DE NÚCLEO RURAL COMÚN			OCUPACIÓN TRADICIONAL DA EDIFICACIÓN
	DOTACIÓN EXISTENTE		V-1	REDE VIARIA

FICHEIRO DE NÚCLEOS RURAIS

NÚCLEO: 270301304 SUAIGREXA
PARROQUIA: SASDÓNIGAS (SAN LORENZO)

FOTO AÉREA

