

CONCELLO DE MONDOÑEDO
PLAN XERAL DE ORDENACIÓN MUNICIPAL

FICHEIRO DE NÚCLEOS RURAIS

Nº P06_N01

NÚCLEO: 270300601 BRAÑA (A)
PARROQUIA: SANTA MARÍA MAIOR (SANTA MARÍA)

TIPO: HISTÓRICO TRADICIONAL

Nº DE HABITANTES PADRÓN 2009 32

SUPERFICIE CLASIFICADA POLO PLAN XERAL: SOLO DE NÚCLEO RURAL HISTÓRICO TRADICIONAL 2.47 Ha
SOLO DE NÚCLEO RURAL COMÚN Ha

MORFOLOXÍA E FUNCIÓN PARROQUIAL

NÚCLEO COMPOSTO POR DOUS CENTROS LOCALIZADOS NUNHA ZONA DE ACUSADA PENDENTE AO SUR DA PARROQUIA, A AMBOS LADOS DA ESTRADA PR-31-03 E A DISTINTAS COTAS: NA COTA SUPERIOR SE ENCONTRA O CENTRO DE MAIORES DIMENSIÓNS CUNHA ESTRUTURA VIARIA RAMIFICADA E CRECEMENTO LINEAL. NA COTA INFERIOR E NA MARXE NORTE DA ESTRADA AS VIVENDAS SE AGRUPAN XERANDO UN CUARTEIRÓN COMPACTO.

DENSIDADE ACTUAL 7.29 VIV/Ha

CONSOLIDACIÓN DO NÚCLEO RURAL TRADICIONAL 78 / 73 %

CONSOLIDACIÓN DO NÚCLEO RURAL COMÚN %

USOS DA EDIFICACIÓN

VIVENDAS UNIFAMILIARES 18 (15 VIVENDAS TRADICIONAIS)
VIVENDAS COLECTIVAS
NAVES E OUTROS USOS 2 (ALMACÉN)

DOTACIÓNS

| TIPO/DENOMINACIÓN | SUPERFICIE (M2) | TITULARIDADE |
|-------------------|-----------------|--------------|
|-------------------|-----------------|--------------|

INFRAESTRUTURAS

| | |
|-----------------------|-----|
| ABASTECIMENTO DE AUGA | SI |
| SANEAMENTO | NON |
| ELECTRICIDADE | SI |
| ILUMINACIÓN | SI |
| OBSERVACIÓNS | |

REDE VIARIA

| DENOMINACIÓN | TITULARIDADE | TIPO PAVIMENTO/ESTADO | BEIRARRÚAS/ILUMINACIÓN |
|--------------|--------------|-----------------------|------------------------|
| PR-31-03 | PROVINCIAL | PAVIMENTADO/BO | NON/SI |
| V1 | MUNICIPAL | PAVIMENTADO/BO | NON/SI |
| V2 | MUNICIPAL | PAVIMENTADO/MAL | NON/SI |
| V4 | MUNICIPAL | SEN PAVIMENTAR | NON/NON |

PATRIMONIO CULTURAL E ETNOGRÁFICO

OBSERVACIÓNS

FICHEIRO DE NÚCLEOS RURAIS

NÚCLEO: 270300601 BRAÑA (A)

PARROQUIA: SANTA MARÍA MAIOR (SANTA MARÍA)



NUCLEO: 270300601 BRAÑA (A)
PARROQUIA: SANTA MARIA MAIOR (SANTA MARÍA)

ANALISE DO MODELO DE ASENTAMENTO POBOACIONAL



FICHEIRO DE NÚCLEOS RURAIS

NÚCLEO: 270300601 BRAÑA (A)

PARROQUIA: SANTA MARÍA MAIOR (SANTA MARÍA)

FOTO AÉREA



CONCELLO DE MONDOÑEDO
PLAN XERAL DE ORDENACIÓN MUNICIPAL

FICHEIRO DE NÚCLEOS RURAIS

Nº P06_N02

NÚCLEO: 270300602 CRUZ DA CARREIRA
PARROQUIA: SANTA MARÍA MAIOR (SANTA MARÍA)

TIPO: HISTÓRICO TRADICIONAL

Nº DE HABITANTES PADRÓN 2009 19

SUPERFICIE CLASIFICADA POLO PLAN XERAL: SOLO DE NÚCLEO RURAL HISTÓRICO TRADICIONAL 5.14 Ha
SOLO DE NÚCLEO RURAL COMÚN Ha

MORFOLOXÍA E FUNCIÓN PARROQUIAL

NÚCLEO CABEZA DE PARROQUIA, DE GRANDE ENTIDADE SITUADO NO CENTRO DA PARROQUIA. A ESTRADA PR-31-03 QUE O ATRAVESA CONFORMA A VÍA PRINCIPAL SOBRE A QUE SE ESTRUTURA O RESTO DO VIARIO QUE SE RAMIFICA A MBOS LADOS DA MESMA. PRESENTA UN TECIDO ONDE AS EDIFICACIÓNS SE AGRUPAN FORMANDO CUARTEIRÓNS COMPACTOS, MÁIS DENSOS NAS PROXIMIDADES DA IGREXA PARROQUIAL E DA ANTIGA ESCOLA. NÚCLEO.

DENSIDADE ACTUAL 7.39 VIV/Ha

CONSOLIDACIÓN DO NÚCLEO RURAL TRADICIONAL 82 %

CONSOLIDACIÓN DO NÚCLEO RURAL COMÚN %

USOS DA EDIFICACIÓN

VIVENDAS UNIFAMILIARES 38 (32 VIVENDAS TRADICIONAIS)
VIVENDAS COLECTIVAS
NAVES E OUTROS USOS

DOTACIÓNS

| TIPO/DENOMINACIÓN | SUPERFICIE (M2) | TITULARIDADE |
|---|-----------------|---------------|
| CM-08 CEMITERIO PARROQUIAL DE SANTA MARÍA MAIOR | 967 | INSTITUCIONAL |
| DM-02 ESCOLA UNITARIA DE MAIOR | 475 | MUNICIPAL |
| R-12 IGREXA PARROQUIAL DE SANTA MARÍA MAIOR | 956 | INSTITUCIONAL |
| ZL-11 ZONA LIBRE EN CRUZ DA CARREIRA | 1.348 | |

INFRAESTRUTURAS

ABASTECIMENTO DE AUGA SI
SANEAMENTO PARCIAL
ELECTRICIDADE SI
ILUMINACIÓN SI
OBSERVACIÓNS

REDE VIARIA

| DENOMINACIÓN | TITULARIDADE | TIPO PAVIMENTO/ESTADO | BEIRARRÚAS/ILUMINACIÓN |
|--------------|--------------|-----------------------|------------------------|
| PR-31-03 | PROVINCIAL | PAVIMENTADO/BO | NON/SI |
| V1 | MUNICIPAL | PAVIMENTADO/BO | NON/SI |
| V2 | MUNICIPAL | PAVIMENTADO/MAL | NON/SI |
| V4 | MUNICIPAL | SEN PAVIMENTAR | NON/PARCIAL |

PATRIMONIO CULTURAL E ETNOGRÁFICO

R-07 IGREXA PARROQUIAL DE SANTA MARÍA MAIOR

OBSERVACIÓNS

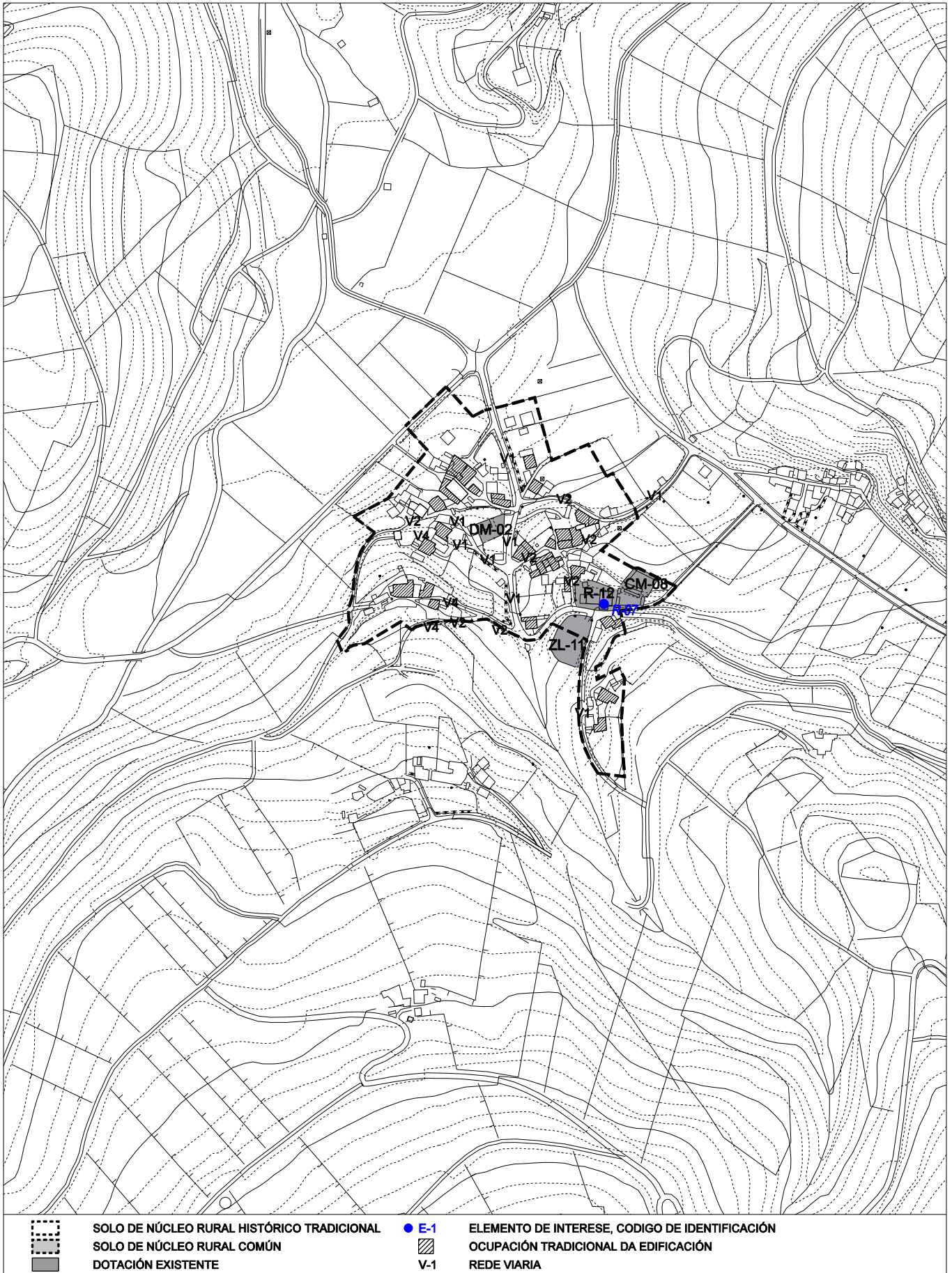
FICHEIRO DE NÚCLEOS RURAIS

NÚCLEO: 270300602 CRUZ DA CARREIRA
PARROQUIA: SANTA MARÍA MAIOR (SANTA MARÍA)



NUCLEO: 270300602 CRUZ DA CARREIRA
PARROQUIA: SANTA MARIA MAIOR (SANTA MARÍA)

ANALISE DO MODELO DE ASENTAMENTO POBOACIONAL



FICHEIRO DE NÚCLEOS RURAIS

NÚCLEO: 270300602 CRUZ DA CARREIRA

PARROQUIA: SANTA MARÍA MAIOR (SANTA MARÍA)

FOTO AÉREA



CONCELLO DE MONDOÑEDO
PLAN XERAL DE ORDENACIÓN MUNICIPAL

FICHEIRO DE NÚCLEOS RURAIS

Nº P06_N03

NÚCLEO: 270300603 CURROS - CASTRO
PARROQUIA: SANTA MARÍA MAIOR (SANTA MARÍA)

TIPO: HISTÓRICO TRADICIONAL

Nº DE HABITANTES PADRÓN 2009 54

SUPERFICIE CLASIFICADA POLO PLAN XERAL: SOLO DE NÚCLEO RURAL HISTÓRICO TRADICIONAL 5.58 Ha
SOLO DE NÚCLEO RURAL COMÚN Ha

MORFOLOXÍA E FUNCIÓN PARROQUIAL

NÚCLEO FORMADO POR CATRO CENTROS LOCALIZADOS NO CONTORNO DUN CASTRO, AO OESTE DA PARROQUIA. CURROS: SITUADO AO NORTE CUN DESENVOLVEMENTO LINEAL AO LONGO DO VIARIO PRINCIPAL QUE CIRCUNDA OS CATRO CENTROS. CASTRO: CENTRO DE MAIORES DIMENSIÓNS E ESTRUTURA LINEAL SITUADO AO SUR. CARBALLEIRA: SITUADO AO SUROESTE SOBRE CON ESTRUTURA LINEAL SOBRE O VIARIO PRINCIPAL. A VEIGA: CENTRO DE MENORES DIMENSIÓNS CUN TECIDO MÁIS COMPACTO SITUADO AO LESTE.

DENSIDADE ACTUAL 6.27 VIV/Ha

CONSOLIDACIÓN DO NÚCLEO RURAL TRADICIONAL 67 / 77 / 87 / 86 %

CONSOLIDACIÓN DO NÚCLEO RURAL COMÚN %

USOS DA EDIFICACIÓN

VIVENDAS UNIFAMILIARES 35 (28 VIVENDAS TRADICIONAIS)
VIVENDAS COLECTIVAS
NAVES E OUTROS USOS 5 (AGRÍCOLA-GANDEIRO), 3 (ALMACÉN)

DOTACIÓNS

| TIPO/DENOMINACIÓN | SUPERFICIE (M2) | TITULARIDADE |
|-------------------|-----------------|--------------|
|-------------------|-----------------|--------------|

INFRAESTRUTURAS

| | |
|-----------------------|-----|
| ABASTECIMENTO DE AUGA | NON |
| SANEAMENTO | NON |
| ELECTRICIDADE | SI |
| ILUMINACIÓN | SI |
| OBSERVACIÓNS | |

REDE VIARIA

| DENOMINACIÓN | TITULARIDADE | TIPO PAVIMENTO/ESTADO | BEIRARRÚAS/ILUMINACIÓN |
|--------------|--------------|-----------------------|------------------------|
| 030-049 | MUNICIPAL | PAVIMENTADO/BO | NON/SI |
| V1 | MUNICIPAL | PAVIMENTADO/BO | NON/SI |
| V2 | MUNICIPAL | PAVIMENTADO/MAL | NON/SI |
| V4 | MUNICIPAL | SEN PAVIMENTAR | NON/NON |

PATRIMONIO CULTURAL E ETNOGRÁFICO

L-46 FONTE DE CURROS/FONTE DE A CARBALLEIRA
GA 27030004 O CASTRO DE CURROS

OBSERVACIÓNS

FICHEIRO DE NÚCLEOS RURAIS

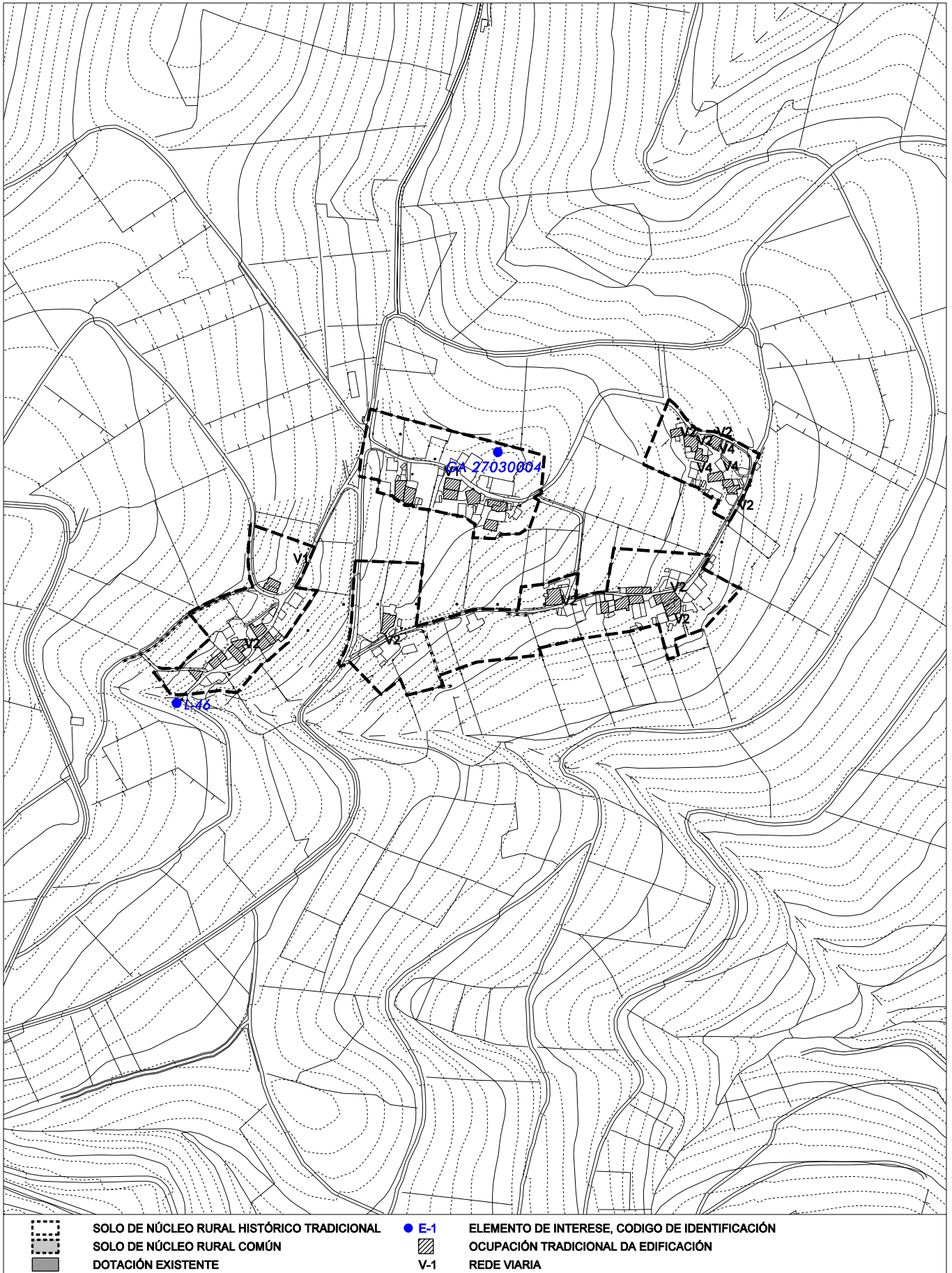
NÚCLEO: 270300603 CURROS - CASTRO

PARROQUIA: SANTA MARÍA MAIOR (SANTA MARÍA)



NUCLEO: 270300603 CURROS-CASTRO
PARROQUIA: SANTA MARIA MAIOR (SANTA MARÍA)

ANALISE DO MODELO DE ASENTAMENTO POBOACIONAL



FICHEIRO DE NÚCLEOS RURAIS

NÚCLEO: 270300603 CURROS - CASTRO

PARROQUIA: SANTA MARÍA MAIOR (SANTA MARÍA)

FOTO AÉREA



CONCELLO DE MONDOÑEDO
PLAN XERAL DE ORDENACIÓN MUNICIPAL

FICHEIRO DE NÚCLEOS RURAIS

Nº P06_N04

NÚCLEO: 270300604 FERREIRA
PARROQUIA: SANTA MARÍA MAIOR (SANTA MARÍA)

TIPO: HISTÓRICO TRADICIONAL

Nº DE HABITANTES PADRÓN 2009 27

SUPERFICIE CLASIFICADA POLO PLAN XERAL: SOLO DE NÚCLEO RURAL HISTÓRICO TRADICIONAL 3.33 Ha
SOLO DE NÚCLEO RURAL COMÚN Ha

MORFOLOXÍA E FUNCIÓN PARROQUIAL

NÚCLEO CON DOUS CENTROS SITUADO AO NORLESTE DA PARROQUIA NO LÍMITE MUNICIPAL CO CONCELLO DE LOURENZÁ. O CENTRO DE MAIORES DIMENSIÓNS PRESENTA UN CRECEMENTO LINEAL EN TORNO AO CAMIÑO PRINCIPAL. AS EDIFICACIÓNS QUE CONFORMAN O SEGUNDO CENTRO SE AGRUPAN FORMANDO DÚAS PEQUENAS CUARTEIRÓNS.

DENSIDADE ACTUAL 4.50 VIV/Ha

CONSOLIDACIÓN DO NÚCLEO RURAL TRADICIONAL 57 / 52 %

CONSOLIDACIÓN DO NÚCLEO RURAL COMÚN %

USOS DA EDIFICACIÓN

VIVENDAS UNIFAMILIARES 15 (12 VIVENDAS TRADICIONAIS)
VIVENDAS COLECTIVAS
NAVES E OUTROS USOS 3 (ALMACÉN), 1 (AGRÍCOLA-GANDEIRO)

DOTACIÓNS

| TIPO/DENOMINACIÓN | SUPERFICIE (M2) | TITULARIDADE |
|-------------------|-----------------|--------------|
|-------------------|-----------------|--------------|

INFRAESTRUTURAS

ABASTECEMENTO DE AUGA SI
SANEAMENTO NON
ELECTRICIDADE SI
ILUMINACIÓN SI
OBSERVACIÓNS

REDE VIARIA

| DENOMINACIÓN | TITULARIDADE | TIPO PAVIMENTO/ESTADO | BEIRARRÚAS/ILUMINACIÓN |
|--------------|--------------|-----------------------|------------------------|
| V1 | MUNICIPAL | PAVIMENTADO/BO | NON/SI |
| V2 | MUNICIPAL | PAVIMENTADO/MAL | NON/SI |
| V4 | MUNICIPAL | SEN PAVIMENTAR | NON/NON |

PATRIMONIO CULTURAL E ETNOGRÁFICO

L-45 FONTE DE RIVAS/FONTE DE FERREIRA DE OURAL
GA 27030001 OS CASTROS DE FERREIRA DE OURAL

OBSERVACIÓNS

FICHEIRO DE NÚCLEOS RURAIS

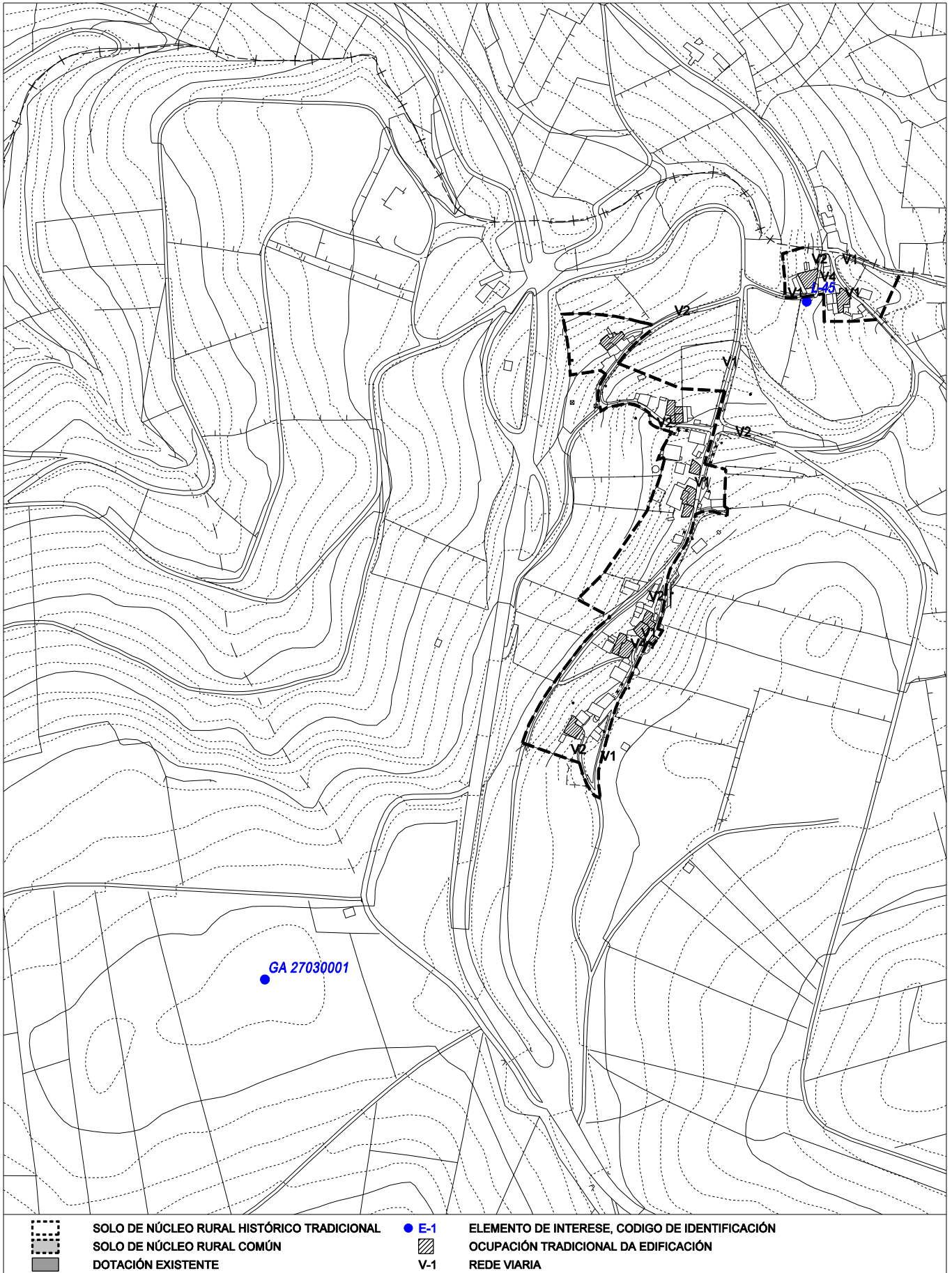
NÚCLEO: 270300604 FERREIRA

PARROQUIA: SANTA MARÍA MAIOR (SANTA MARÍA)



NUCLEO: 270300604 FERREIRA
PARROQUIA: SANTA MARIA MAIOR (SANTA MARÍA)

ANALISE DO MODELO DE ASENTAMENTO POBOACIONAL



FICHEIRO DE NÚCLEOS RURAIS

NÚCLEO: 270300604 FERREIRA

PARROQUIA: SANTA MARÍA MAIOR (SANTA MARÍA)

FOTO AÉREA



PLAN XERAL DE ORDENACIÓN MUNICIPAL

FICHEIRO DE NÚCLEOS RURAIS

NÚCLEO: 270300605 FERRERÍA
PARROQUIA: SANTA MARÍA MAIOR (SANTA MARÍA)

TIPO: HISTÓRICO TRADICIONAL

Nº DE HABITANTES PADRÓN 2009 29

SUPERFICIE CLASIFICADA POLO PLAN XERAL: SOLO DE NÚCLEO RURAL HISTÓRICO TRADICIONAL 1,76 Ha
 SOLO DE NÚCLEO RURAL COMÚN Ha

MORFOLOXÍA E FUNCIÓN PARROQUIAL

NÚCLEO COMPOSTO POR DOUS CENTROS COMPACTOS LOCALIZADOS NO CONTORNO DO RÍO BAUS E DONDE EXISTEN VARIOS MUÍÑOS. FERRERÍA DE ARRIBA: SITUADO SOBRE A ESTRADA PR-31-03. FERRERÍA DE ABAIXO: SE DESENVOLVE A AMBOS LADOS DO RÍO, COMUNICADOS MEDIANTE UNHA PONTE.

DENSIDADE ACTUAL 7.32 VIV/Ha

CONSOLIDACIÓN DO NÚCLEO RURAL TRADICIONAL 100 / 88 %
CONSOLIDACIÓN DO NÚCLEO RURAL COMÚN %

USOS DA EDIFICACIÓN

VIVENDAS UNIFAMILIARES 12 (10 VIVENDAS TRADICIONAIS)
 VIVENDAS COLECTIVAS
 NAVES E OUTROS USOS 4 (INDUSTRIAL)

DOTACIÓNS

| TIPO/DENOMINACIÓN | SUPERFICIE (M2) | TITULARIDADE |
|-------------------|-----------------|--------------|
| | | |

INFRAESTRUTURAS

| | |
|-----------------------|-----|
| ABASTECIMENTO DE AUGA | SI |
| SANEAMENTO | NON |
| ELECTRICIDADE | SI |
| ILUMINACIÓN | SI |
| OBSERVACIÓNS | |

REDE VIARIA

| DENOMINACIÓN | TITULARIDADE | TIPO PAVIMENTO/ESTADO | BEIRARRÚAS/ILUMINACIÓN |
|----------------------|--------------------------------------|---|----------------------------|
| PR-31-03 V2 V4 | PROVINCIAL MUNICIPAL MUNICIPAL | PAVIMENTADO/BO PAVIMENTADO/MAL SEN PAVIMENTAR | NON/SI NON/SI NON/SI |

PATRIMONIO CULTURAL E ETNOGRÁFICO

L-50 FONTE DA ESCOIRA/FONTE DA FERRERÍA
 M-11 MUÍÑOS EN FERRERÍA
 M-29 MUÍÑO DE CURROS/MUÍÑO DA FERRERÍA 2
 M-22 MUÍÑO DA IGREXA/MUÍÑO DA FERRERÍA 3
 M-57 ACEAS DE AQUILINO
 M-56 MUÍÑOS DE ACEVO 1 M-18 MUÍÑOS DE ACEVO 2
 M-22 MUÍÑO DE CAÑIÁN

OBSERVACIÓNS

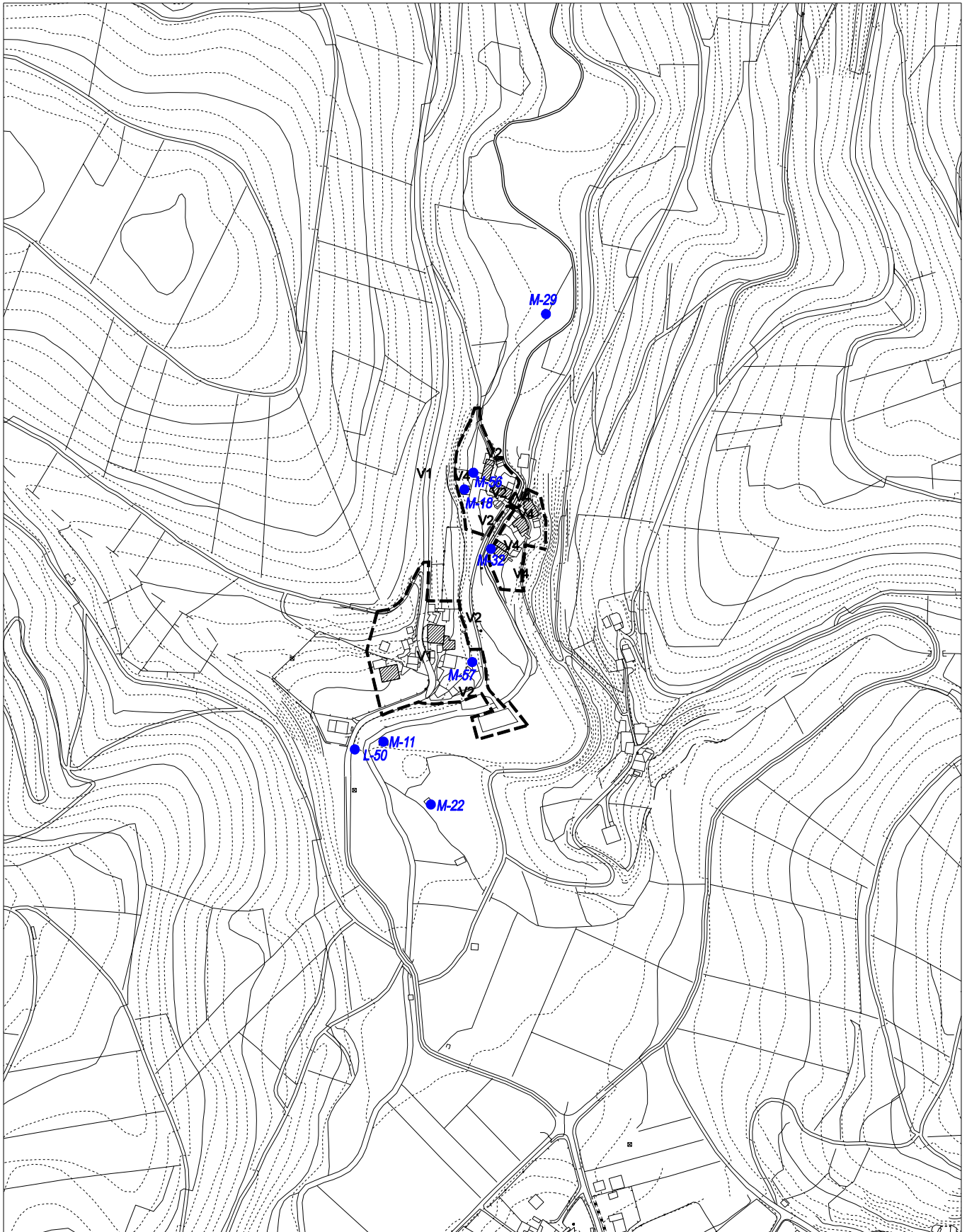
FICHEIRO DE NÚCLEOS RURAIS




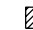

NÚCLEO: 270300605 FERRERÍA
PARROQUIA: SANTA MARÍA MAIOR (SANTA MARÍA)



NUCLEO: 270300605 FERRERÍA
PARROQUIA: SANTA MARÍA MAIOR (SANTA MARÍA)

ANALISE DO MODELO DE ASENTAMENTO POBOACIONAL



| | | | | |
|---|--|---|-----|--|
|  | SOLO DE NÚCLEO RURAL HISTÓRICO TRADICIONAL |  | E-1 | ELEMENTO DE INTERESE, CODIGO DE IDENTIFICACIÓN |
|  | SOLO DE NÚCLEO RURAL COMÚN |  | V-1 | OCUPACIÓN TRADICIONAL DA EDIFICACIÓN |
|  | DOTACIÓN EXISTENTE | | | REDE VIARIA |

FICHEIRO DE NÚCLEOS RURAIS

NÚCLEO: 270300605 FERRERÍA

PARROQUIA: SANTA MARÍA MAIOR (SANTA MARÍA)

FOTO AÉREA



CONCELLO DE MONDOÑEDO
PLAN XERAL DE ORDENACIÓN MUNICIPAL

FICHEIRO DE NÚCLEOS RURAIS

Nº P06_N06

NÚCLEO: 270300606 FONDO DA VILA (O)
PARROQUIA: SANTA MARÍA MAIOR (SANTA MARÍA)

TIPO: HISTÓRICO TRADICIONAL

Nº DE HABITANTES PADRÓN 2009 24

SUPERFICIE CLASIFICADA POLO PLAN XERAL: SOLO DE NÚCLEO RURAL HISTÓRICO TRADICIONAL 0.89 Ha
SOLO DE NÚCLEO RURAL COMÚN Ha

MORFOLOXÍA E FUNCIÓN PARROQUIAL

NÚCLEO INSERIDO NA OROGRAFÍA AO QUE SE ACCEDE A TRAVÉS DA ESTRADA 030-051. TECIDO DISPERSO, AS VIVENDAS SE AGRUPAN EN DÚAS ZONAS PRINCIPAIS EN TORNO AOS CRUCES DE CAMIÑOS.

DENSIDADE ACTUAL 5.61 VIV/Ha

CONSOLIDACIÓN DO NÚCLEO RURAL TRADICIONAL 83 %
CONSOLIDACIÓN DO NÚCLEO RURAL COMÚN %

USOS DA EDIFICACIÓN

VIVENDAS UNIFAMILIARES 5 (4 VIVENDAS TRADICIONAIS)
VIVENDAS COLECTIVAS
NAVES E OUTROS USOS 1 (AGRÍCOLA-GANDEIRO)

DOTACIÓNS

| TIPO/DENOMINACIÓN | SUPERFICIE (M2) | TITULARIDADE |
|-------------------|-----------------|--------------|
|-------------------|-----------------|--------------|

INFRAESTRUTURAS

ABASTECEMENTO DE AUGA SI
SANEAMENTO NON
ELECTRICIDADE SI
ILUMINACIÓN SI
OBSERVACIÓNS

REDE VIARIA

| DENOMINACIÓN | TITULARIDADE | TIPO PAVIMENTO/ESTADO | BEIRARRÚAS/ILUMINACIÓN |
|--------------|--------------|-----------------------|------------------------|
| 030-051 | MUNICIPAL | PAVIMENTADO/BO | NON/SI |
| V1 | MUNICIPAL | PAVIMENTADO/BO | NON/SI |
| V4 | MUNICIPAL | SEN PAVIMENTAR | NON/PARCIAL |

PATRIMONIO CULTURAL E ETNOGRÁFICO

L-08 FONTE-LAVADOIRO AO PÉ DA FONTE DE CHANTRE
L-29 FONTE DO CHANTRE
M-35 MUÍÑO DE SAN SALVADOR
M-21 MUÍÑO DA FONTE DO CHANTRE/MUÍÑO DO FONDO DA VILA 1
M-41 MUÍÑO DO MEDIO/MUÍÑO DO FONDO DA VILA 2
M-27 MUÍÑO DE ALVARITO/MUÍÑO DO FONDO DA VILA 3
M-33 MUÍÑO DE LOUREIRO/MUÍÑO DO FONDO DA VILA 4

OBSERVACIÓNS

FICHEIRO DE NÚCLEOS RURAIS

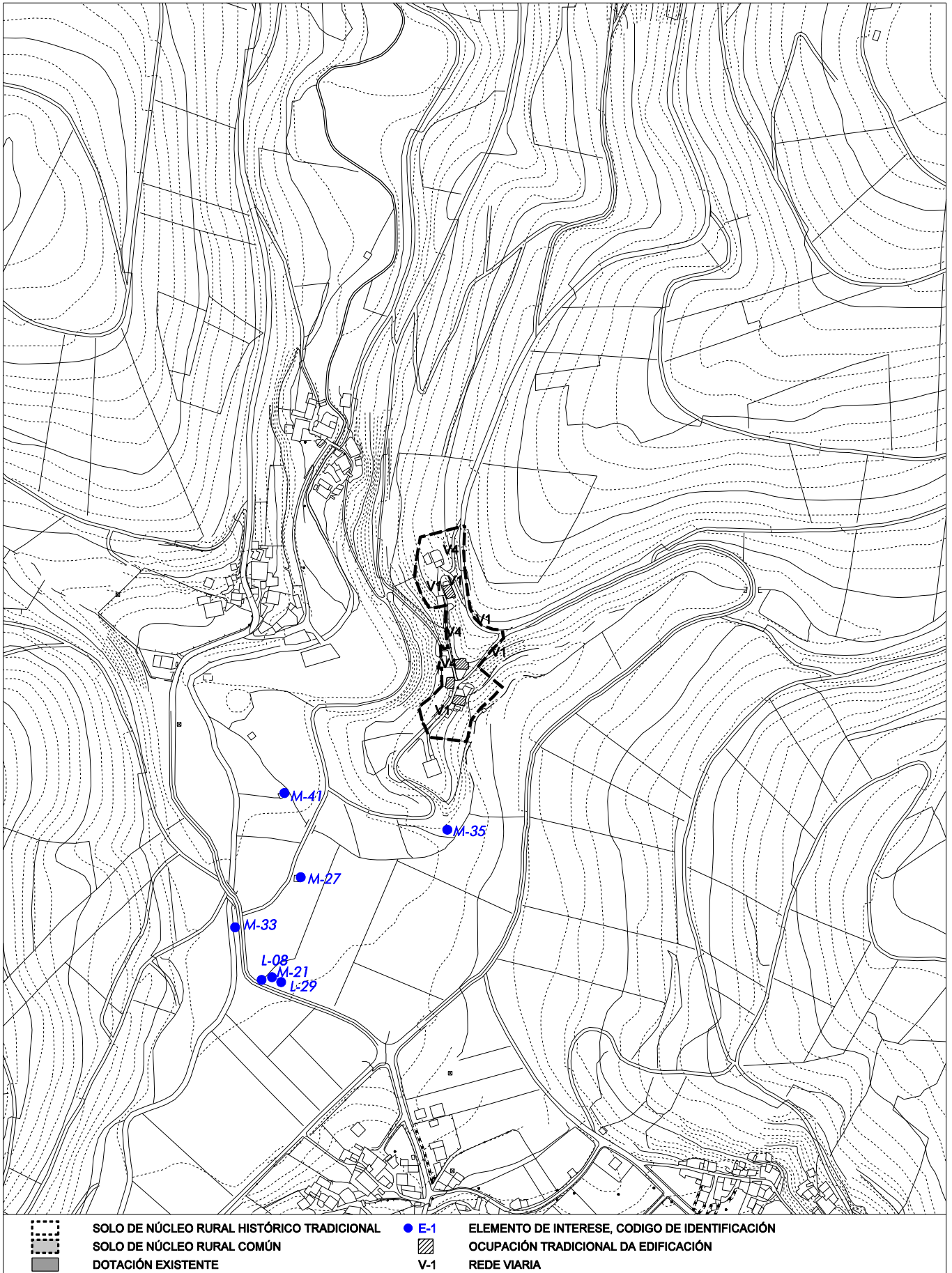
NÚCLEO: 270300606 FONDO DA VILA (O)

PARROQUIA: SANTA MARÍA MAIOR (SANTA MARÍA)



NUCLEO: 270300606 FONDO DA VILA (O)
PARROQUIA: SANTA MARIA MAIOR (SANTA MARÍA)

ANALISE DO MODELO DE ASENTAMENTO POBOACIONAL



FICHEIRO DE NÚCLEOS RURAIS

NÚCLEO: 270300606 FONDO DA VILA (O)

PARROQUIA: SANTA MARÍA MAIOR (SANTA MARÍA)

FOTO AÉREA



CONCELLO DE MONDOÑEDO
PLAN XERAL DE ORDENACIÓN MUNICIPAL

FICHEIRO DE NÚCLEOS RURAIS

Nº P06_N07

NÚCLEO: 270300607 MOURAL - REGO CAVADO
PARROQUIA: SANTA MARÍA MAIOR (SANTA MARÍA)

TIPO: COMPLEXO

Nº DE HABITANTES PADRÓN 2009 27

SUPERFICIE CLASIFICADA POLO PLAN XERAL: SOLO DE NÚCLEO RURAL HISTÓRICO TRADICIONAL 2.92 Ha
SOLO DE NÚCLEO RURAL COMÚN 1.65 Ha

MORFOLOXÍA E FUNCIÓN PARROQUIAL

AGREGADO COMPOSTO POR DOUS NÚCLEOS SITUADOS BAIXO A LADEIRA DO MONTE DE BIDUEIRAS. MOURAL: NÚCLEO COMPOSTO POR AGRUPACIÓNS DE VIVENDAS XERANDO PEQUENAS CUARTEIRÓNS DISPOSTAS LINEALMENTE SOBRE O VIARIO PRINCIPAL. CARA O LESTE CRECEMENTO MÁIS DISPERSO SOBRE O VIARIO QUE O UNE CON REGO CAVADO. REGO CAVADO: AS EDIFICACIÓNS SE DISTRIBÚEN A AMBOS LADOS DA ESTRADA 030-050 EN DOUS TECIDOS LINEAIS.

DENSIDADE ACTUAL 5.91 VIV/Ha

CONSOLIDACIÓN DO NÚCLEO RURAL TRADICIONAL 76 / 100 %
CONSOLIDACIÓN DO NÚCLEO RURAL COMÚN 33 %

USOS DA EDIFICACIÓN

VIVENDAS UNIFAMILIARES 27 (23 VIVENDAS TRADICIONAIS)
VIVENDAS COLECTIVAS
NAVES E OUTROS USOS 1 (INDUSTRIAL)

DOTACIÓNS

| TIPO/DENOMINACIÓN | SUPERFICIE (M2) | TITULARIDADE |
|-------------------|-----------------|--------------|
|-------------------|-----------------|--------------|

INFRAESTRUTURAS

ABASTECEMENTO DE AUGA SI
SANEAMENTO PARCIAL
ELECTRICIDADE SI
ILUMINACIÓN SI
OBSERVACIÓNS

REDE VIARIA

| DENOMINACIÓN | TITULARIDADE | TIPO PAVIMENTO/ESTADO | BEIRARRÚAS/ILUMINACIÓN |
|--------------|--------------|-----------------------|------------------------|
| V1 | MUNICIPAL | PAVIMENTADO/BO | NON/SI |
| V2 | MUNICIPAL | PAVIMENTADO/MAL | NON/SI |
| V4 | MUNICIPAL | SEN PAVIMENTAR | NON/SI |

PATRIMONIO CULTURAL E ETNOGRÁFICO

GA 27030002 CASTRO DE SANTA MARÍA MAIOR, A CROA, O CASTELO....

OBSERVACIÓNS REGO CAVADO IDENTIFICADO COMO NÚCLEO NO CENSO DE 1887.

FICHEIRO DE NÚCLEOS RURAIS

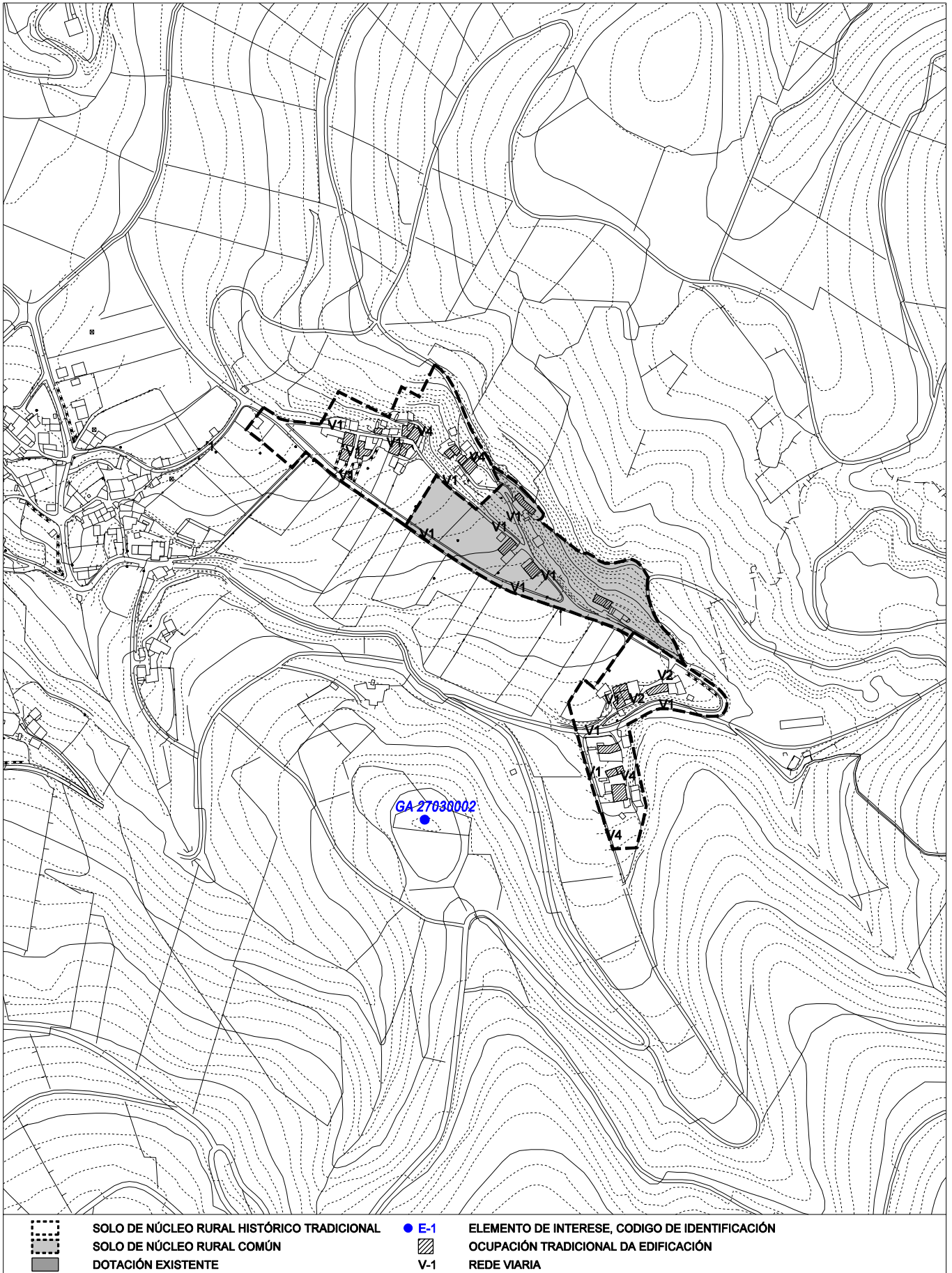
NÚCLEO: 270300607 MOURAL - REGO CAVADO

PARROQUIA: SANTA MARÍA MAIOR (SANTA MARÍA)



NUCLEO: 270300607 MOURAL-REGO CAVADO
PARROQUIA: SANTA MARÍA MAIOR (SANTA MARÍA)

ANALISE DO MODELO DE ASENTAMENTO POBOACIONAL



FICHEIRO DE NÚCLEOS RURAIS

NÚCLEO: 270300607 MOURAL - REGO CAVADO

PARROQUIA: SANTA MARÍA MAIOR (SANTA MARÍA)

FOTO AÉREA



CONCELLO DE MONDOÑEDO
PLAN XERAL DE ORDENACIÓN MUNICIPAL

FICHEIRO DE NÚCLEOS RURAIS

Nº P06_N08

NÚCLEO: 270300608 SOUTO (O)
PARROQUIA: SANTA MARÍA MAIOR (SANTA MARÍA)

TIPO: HISTÓRICO TRADICIONAL

Nº DE HABITANTES PADRÓN 2009 19

SUPERFICIE CLASIFICADA POLO PLAN XERAL: SOLO DE NÚCLEO RURAL HISTÓRICO TRADICIONAL 1.31 Ha
SOLO DE NÚCLEO RURAL COMÚN Ha

MORFOLOXÍA E FUNCIÓN PARROQUIAL

NÚCLEO DE PEQUENA ENTIDADE LOCALIZADO AO SUR DE CRUZ DA CARREIRA. DA VÍA PRINCIPAL DE ACCESO PARTEN DÚAS RAMIFICACIÓNS EN TORNO ÁS CALES SE AGRUPAN AS VIVENDAS.

DENSIDADE ACTUAL 3.82 VIV/Ha

CONSOLIDACIÓN DO NÚCLEO RURAL TRADICIONAL 83 %

CONSOLIDACIÓN DO NÚCLEO RURAL COMÚN %

USOS DA EDIFICACIÓN

VIVENDAS UNIFAMILIARES 5 (3 VIVENDAS TRADICIONAIS)
VIVENDAS COLECTIVAS
NAVES E OUTROS USOS

DOTACIÓNS

| TIPO/DENOMINACIÓN | SUPERFICIE (M2) | TITULARIDADE |
|-------------------|-----------------|--------------|
|-------------------|-----------------|--------------|

INFRAESTRUTURAS

| | |
|-----------------------|-----|
| ABASTECIMENTO DE AUGA | SI |
| SANEAMENTO | NON |
| ELECTRICIDADE | SI |
| ILUMINACIÓN | SI |
| OBSERVACIÓNS | |

REDE VIARIA

| DENOMINACIÓN | TITULARIDADE | TIPO PAVIMENTO/ESTADO | BEIRARRÚAS/ILUMINACIÓN |
|--------------|--------------|-----------------------|------------------------|
| V1 | MUNICIPAL | PAVIMENTADO/BO | NON/SI |
| V4 | MUNICIPAL | SEN PAVIMENTAR | NON/NON |

PATRIMONIO CULTURAL E ETNOGRÁFICO

OBSERVACIÓNS

FICHEIRO DE NÚCLEOS RURAIS

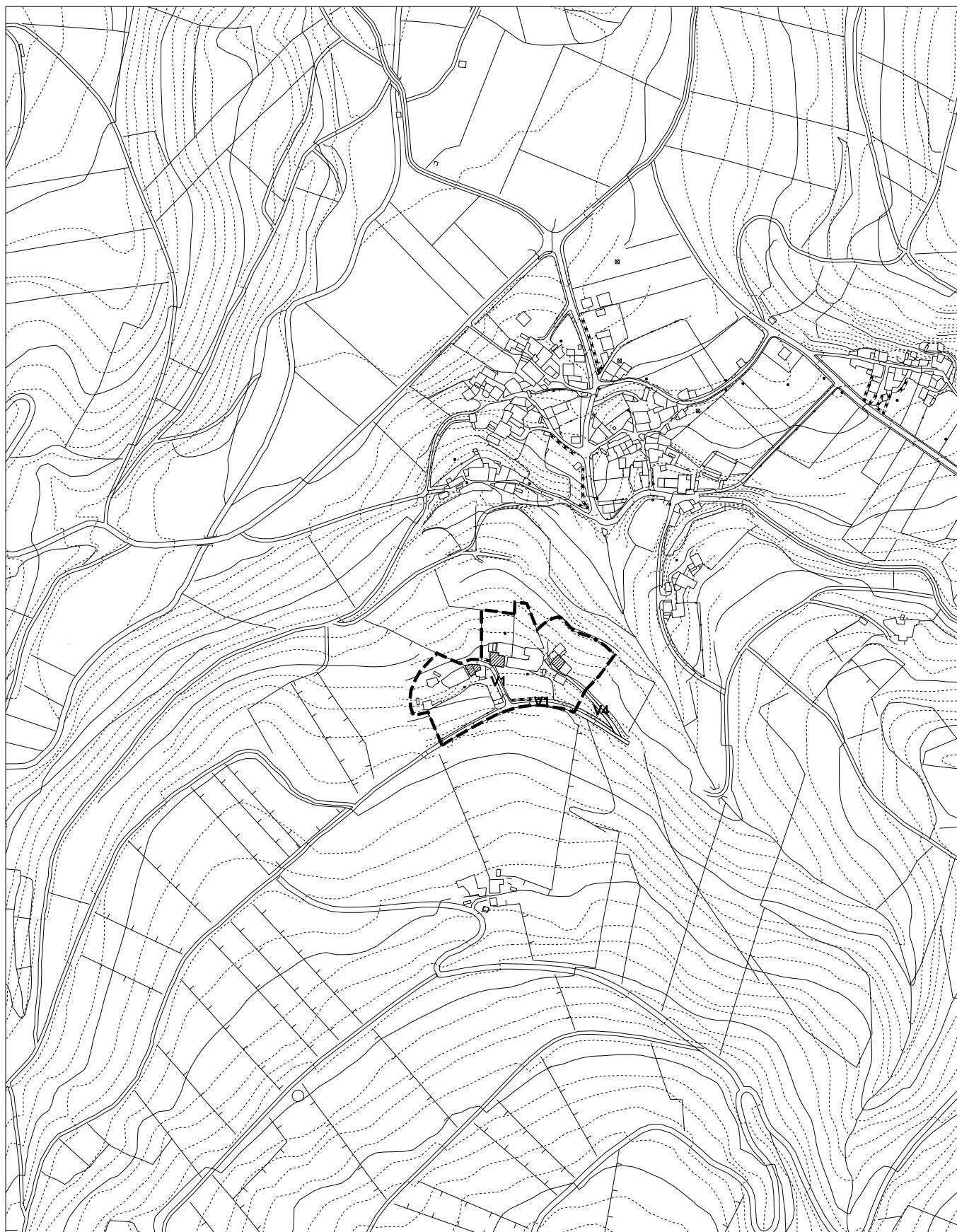
NÚCLEO: 270300608 SOUTO (O)




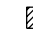


PARROQUIA: SANTA MARÍA MAIOR (SANTA MARÍA)



NUCLEO: 270300608 SOUTO (O)
PARROQUIA: SANTA MARIA MAIOR (SANTA MARÍA)

ANALISE DO MODELO DE ASENTAMENTO POBOACIONAL



| | | | | |
|---|--|---|-----|--|
|  | SOLO DE NÚCLEO RURAL HISTÓRICO TRADICIONAL |  | E-1 | ELEMENTO DE INTERESE, CODIGO DE IDENTIFICACIÓN |
|  | SOLO DE NÚCLEO RURAL COMÚN |  | | OCUPACIÓN TRADICIONAL DA EDIFICACIÓN |
|  | DOTACIÓN EXISTENTE |  | V-1 | REDE VIARIA |

FICHEIRO DE NÚCLEOS RURAIS

NÚCLEO: 270300608 SOUTO (O)

PARROQUIA: SANTA MARÍA MAIOR (SANTA MARÍA)

FOTO AÉREA



PLAN XERAL DE ORDENACIÓN MUNICIPAL

FICHEIRO DE NÚCLEOS RURAIS

Nº P06_N09

NÚCLEO: 270300609 SOUTOXUANE
PARROQUIA: SANTA MARÍA MAIOR (SANTA MARÍA)

TIPO: HISTÓRICO TRADICIONAL

Nº DE HABITANTES PADRÓN 2009 21

SUPERFICIE CLASIFICADA POLO PLAN XERAL: SOLO DE NÚCLEO RURAL HISTÓRICO TRADICIONAL 1,90 Ha
 SOLO DE NÚCLEO RURAL COMÚN Ha

MORFOLOXÍA E FUNCIÓN PARROQUIAL

NÚCLEO SITUADO AO NOROESTE DA PARROQUIA, AO OESTE DA ESTRADA 030-051, NUNHA COTA INFERIOR Á MESMA INSERIDO NA OROGRAFÍA DE PENDENTE PRONUNCIADA. TECIDO DENSO, SE DESENVOLVE SOBRE UNHA ESTRUTURA VIARIA FORMADA POR UN VIARIO PRINCIPAL AO QUE ACOMETEN DOUS CAMIÑOS DE MENOR ENTIDADE E AO LONGO DO CAL SE DISPOÑEN LINEALMENTE A MAIOR PARTE DAS VIVENDAS.

DENSIDADE ACTUAL 8.87 VIV/Ha

CONSOLIDACIÓN DO NÚCLEO RURAL TRADICIONAL 93 %
CONSOLIDACIÓN DO NÚCLEO RURAL COMÚN %

USOS DA EDIFICACIÓN

VIVENDAS UNIFAMILIARES 18 (17 VIVENDAS TRADICIONAIS)
 VIVENDAS COLECTIVAS
 NAVES E OUTROS USOS 2 (AGRÍCOLA-GANDEIRO)

DOTACIÓNS

| TIPO/DENOMINACIÓN | SUPERFICIE (M2) | TITULARIDADE |
|-------------------|-----------------|--------------|
| | | |

INFRAESTRUTURAS

ABASTECIMENTO DE AUGA SI
 SANEAMENTO NON
 ELECTRICIDADE SI
 ILUMINACIÓN SI
 OBSERVACIÓNS

REDE VIARIA

| DENOMINACIÓN | TITULARIDADE | TIPO PAVIMENTO/ESTADO | BEIRARRÚAS/ILUMINACIÓN |
|--------------|--------------|-----------------------|------------------------|
| 030-051 | MUNICIPAL | PAVIMENTADO/BO | NON/SI |
| V1 | MUNICIPAL | PAVIMENTADO/BO | NON/SI |
| V2 | MUNICIPAL | PAVIMENTADO/MAL | NON/SI |
| V4 | MUNICIPAL | SEN PAVIMENTAR | NON/SI |

PATRIMONIO CULTURAL E ETNOGRÁFICO

B-21 ESCOLA DE SOUTOXUANE

OBSERVACIÓNS

FICHEIRO DE NÚCLEOS RURAIS

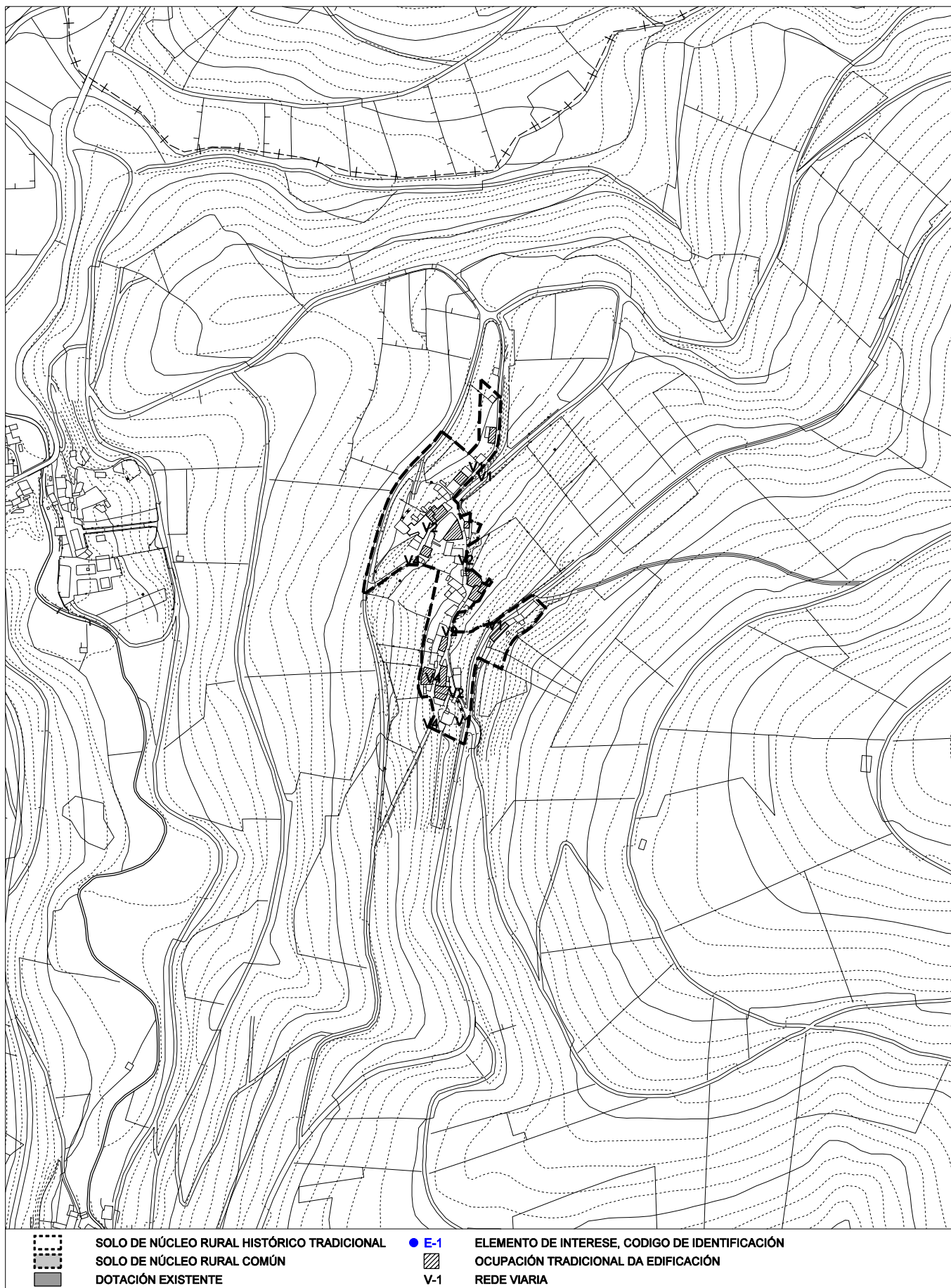
NÚCLEO: 270300609 SOUTOXUANE

PARROQUIA: SANTA MARÍA MAIOR (SANTA MARÍA)



NUCLEO: 270300609 SOUTOXUANE
PARROQUIA: SANTA MARIA MAIOR (SANTA MARÍA)

ANALISE DO MODELO DE ASENTAMENTO POBOACIONAL



FICHEIRO DE NÚCLEOS RURAIS

NÚCLEO: 270300609 SOUTOXUANE

PARROQUIA: SANTA MARÍA MAIOR (SANTA MARÍA)

FOTO AÉREA



CONCELLO DE MONDOÑEDO
PLAN XERAL DE ORDENACIÓN MUNICIPAL

FICHEIRO DE NÚCLEOS RURAIS

Nº P06_N10

NÚCLEO: 270300611 BIDUEIRAS
PARROQUIA: SANTA MARÍA MAIOR (SANTA MARÍA)

TIPO: HISTÓRICO TRADICIONAL

Nº DE HABITANTES PADRÓN 2009 11

SUPERFICIE CLASIFICADA POLO PLAN XERAL: SOLO DE NÚCLEO RURAL HISTÓRICO TRADICIONAL 2.89 Ha
SOLO DE NÚCLEO RURAL COMÚN Ha

MORFOLOXÍA E FUNCIÓN PARROQUIAL

SITUADO NO SURLESTE DA PARROQUIA NO LÍMITE MUNICIPAL CO CONCELLO DE LOURENZÁ, NA LADEIRA DO MONTE BIDUEIRAS. O NÚCLEO SE DESENVOLVE AO LONGO DA ESTRADA 030-005 ONDE SE COMBINA O TECIDO LINEAL SOBRE A MESMA CON AGRUPACIÓNS COMPACTAS.

DENSIDADE ACTUAL 3.81 VIV/Ha

CONSOLIDACIÓN DO NÚCLEO RURAL TRADICIONAL 69 %

CONSOLIDACIÓN DO NÚCLEO RURAL COMÚN %

USOS DA EDIFICACIÓN

VIVENDAS UNIFAMILIARES 11 (8 VIVENDAS TRADICIONAIS)
VIVENDAS COLECTIVAS
NAVES E OUTROS USOS

DOTACIÓNS

| TIPO/DENOMINACIÓN | SUPERFICIE (M2) | TITULARIDADE |
|-------------------|-----------------|--------------|
|-------------------|-----------------|--------------|

INFRAESTRUTURAS

| | |
|-----------------------|-----|
| ABASTECIMENTO DE AUGA | NON |
| SANEAMENTO | NON |
| ELECTRICIDADE | SI |
| ILUMINACIÓN | SI |
| OBSERVACIÓNS | |

REDE VIARIA

| DENOMINACIÓN | TITULARIDADE | TIPO PAVIMENTO/ESTADO | BEIRARRÚAS/ILUMINACIÓN |
|--------------|------------------------|----------------------------------|------------------------|
| V1 V4 | MUNICIPAL MUNICIPAL | PAVIMENTADO/BO SEN PAVIMENTAR | NON/SI NON/PARCIAL |

PATRIMONIO CULTURAL E ETNOGRÁFICO

OBSERVACIÓNS

FICHEIRO DE NÚCLEOS RURAIS

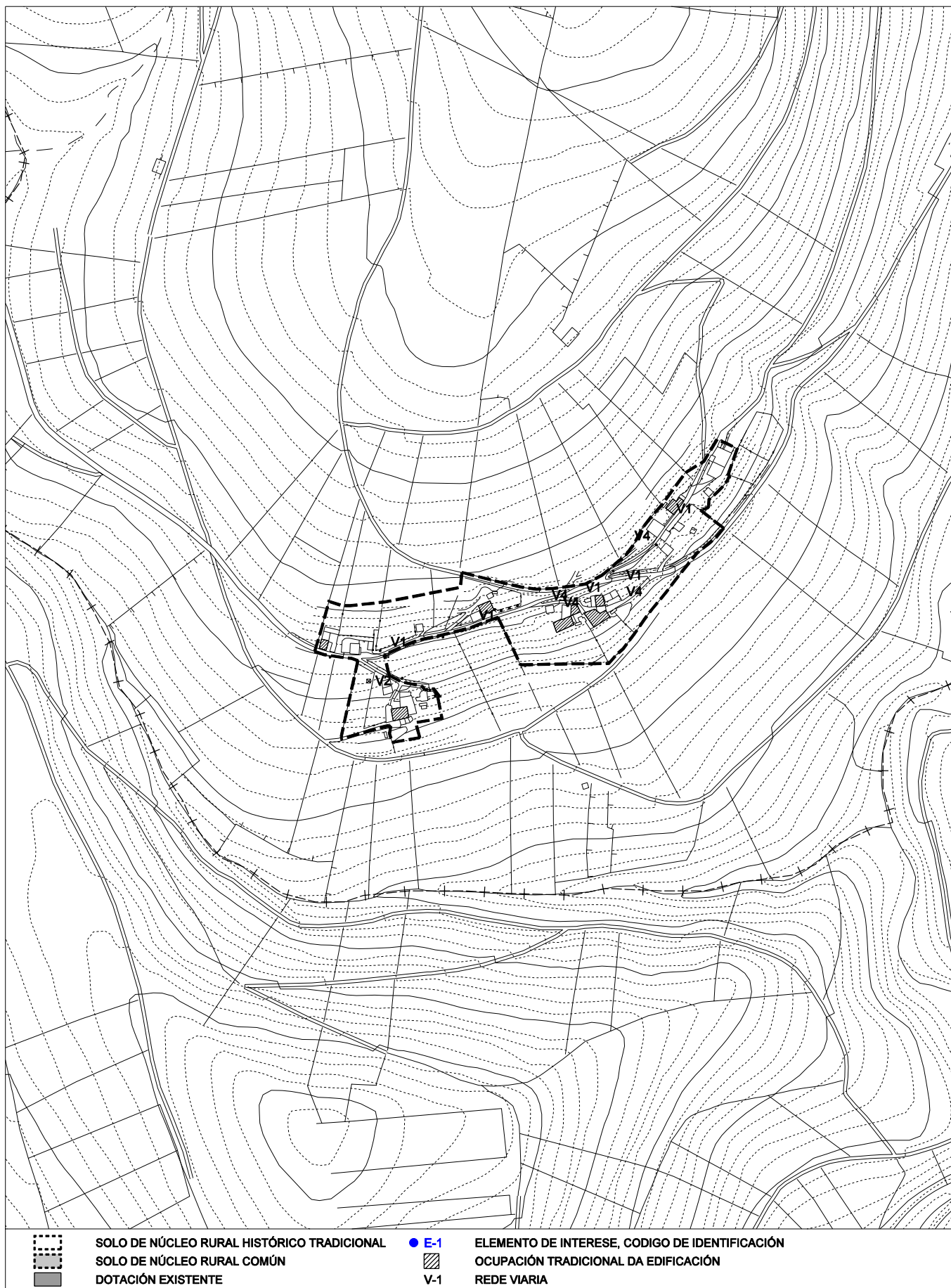
NÚCLEO: 270300611 BIDUEIRAS

PARROQUIA: SANTA MARÍA MAIOR (SANTA MARÍA)



NUCLEO: 270300611 BIDJEIRAS
PARROQUIA: SANTA MARÍA MAIOR (SANTA MARÍA)

ANALISE DO MODELO DE ASENTAMENTO POBOACIONAL



FICHEIRO DE NÚCLEOS RURAIS

NÚCLEO: 270300611 BIDUEIRAS

PARROQUIA: SANTA MARÍA MAIOR (SANTA MARÍA)

FOTO AÉREA

