

PLAN XERAL DE ORDENACIÓN MUNICIPAL

FICHEIRO DE NÚCLEOS RURAIS

Nº P09_N01

NÚCLEO: 270301001 ALDEA (A) - 270301003 COMBARRO (O) -
PARROQUIA: SAN VICENTE DE TRIGÁS (SAN VICENTE)

TIPO: HISTÓRICO TRADICIONAL

Nº DE HABITANTES PADRÓN 2009 45

SUPERFICIE CLASIFICADA POLO PLAN XERAL: SOLO DE NÚCLEO RURAL HISTÓRICO TRADICIONAL 2.61 Ha
 SOLO DE NÚCLEO RURAL COMÚN Ha

MORFOLOXÍA E FUNCIÓN PARROQUIAL

AGREGADO DE 3 NÚCLEOS SITO NA LADEIRA DA PENA DA ROCHA ,BAIXO A N-634, DESENVÓLVESE EN TRES NIVEIS. NO ACCESO AO MESMO ESTÁ A IGREXA PARROQUIAL. A ALDEA: NO NIVEL SUPERIOR. SE DESENVOLVE SOBRE UN CAMIÑO PRINCIPAL. DIFERÉNCIASE UNHA ZONA MÁIS COMPACTA AO SUR, NUN ENSANCHAMENTO DO VIARIO. SAN VICENTE: NÚCLEO CABEZA DE PARROQUIA, NO NIVEL INFERIOR. TECIDO LINEAL SOBRE UN CAMIÑO QUE DESCENDE CARA O SUR. O COMBARRO: DE PEQUENA ENTIDADE, TECIDO LINEAL.

DENSIDADE ACTUAL 8.81 VIV/Ha**CONSOLIDACIÓN DO NÚCLEO RURAL TRADICIONAL** 85 %**CONSOLIDACIÓN DO NÚCLEO RURAL COMÚN** %**USOS DA EDIFICACIÓN**

VIVENDAS UNIFAMILIARES 23 (20 VIVENDAS TRADICIONAIS)
 VIVENDAS COLECTIVAS
 NAVES E OUTROS USOS 6 (AGRÍCOLA-GANDEIRO), 1 (ALMACÉN)

DOTACIÓNS

| TIPO/DENOMINACIÓN | SUPERFICIE (M2) | TITULARIDADE |
|---|-----------------|---------------|
| R-11 IGREXA PARROQUIAL DE SAN VICENTE DE TRIGÁS | 348 | INSTITUCIONAL |
| CM-09 CEMITERIO PARROQUIAL DE SAN VICENTE | 167 | INSTITUCIONAL |

INFRAESTRUTURAS

| | |
|-----------------------|-----|
| ABASTECIMENTO DE AUGA | NON |
| SANEAMENTO | NON |
| ELECTRICIDADE | SI |
| ILUMINACIÓN | SI |
| OBSERVACIÓNS | |

REDE VIARIA

| DENOMINACIÓN | TITULARIDADE | TIPO PAVIMENTO/ESTADO | BEIRARRÚAS/ILUMINACIÓN |
|---------------|------------------------|------------------------------------|------------------------|
| 030-063 V2 | MUNICIPAL MUNICIPAL | PAVIMENTADO/BO PAVIMENTADO/MALO | NON/SI NON/SI |

PATRIMONIO CULTURAL E ETNOGRÁFICO

R-27 IGREXA PARROQUIAL DE SAN VICENTE, R-28 CAPELA DE SAN VICENTE
 I-17 CALEIRAS
 L-19 FONTES-MANACIAIS PARA O MUÍÑO DE SAN VICENTE, L-16 FONTE DO MUÍÑO DE SAN VICENTE, L-63 FONTE DE SAN VICENTE,
 L-66 FONTE DA FRAGA OU AUGADEIRA
 M-10 MUÍÑO DE SAN VICENTE, M-36 MUÍÑO DE SASDÓNIGAS 1, M-37 MUÍÑO DE SASDÓNIGAS 2
 I-02 FORXA DE SAN VICENTE
 O-03 CENTRAL ELÉCTRICA
 GA 27030028 CASTRO DE TRIGÁS

OBSERVACIÓNS

FICHEIRO DE NÚCLEOS RURAIS

NÚCLEO: 270301001 ALDEA (A) - 270301003 COMBARRO (O) - 270301004 SAN VICENTE
PARROQUIA: SAN VICENTE DE TRIGÁS (SAN VICENTE)



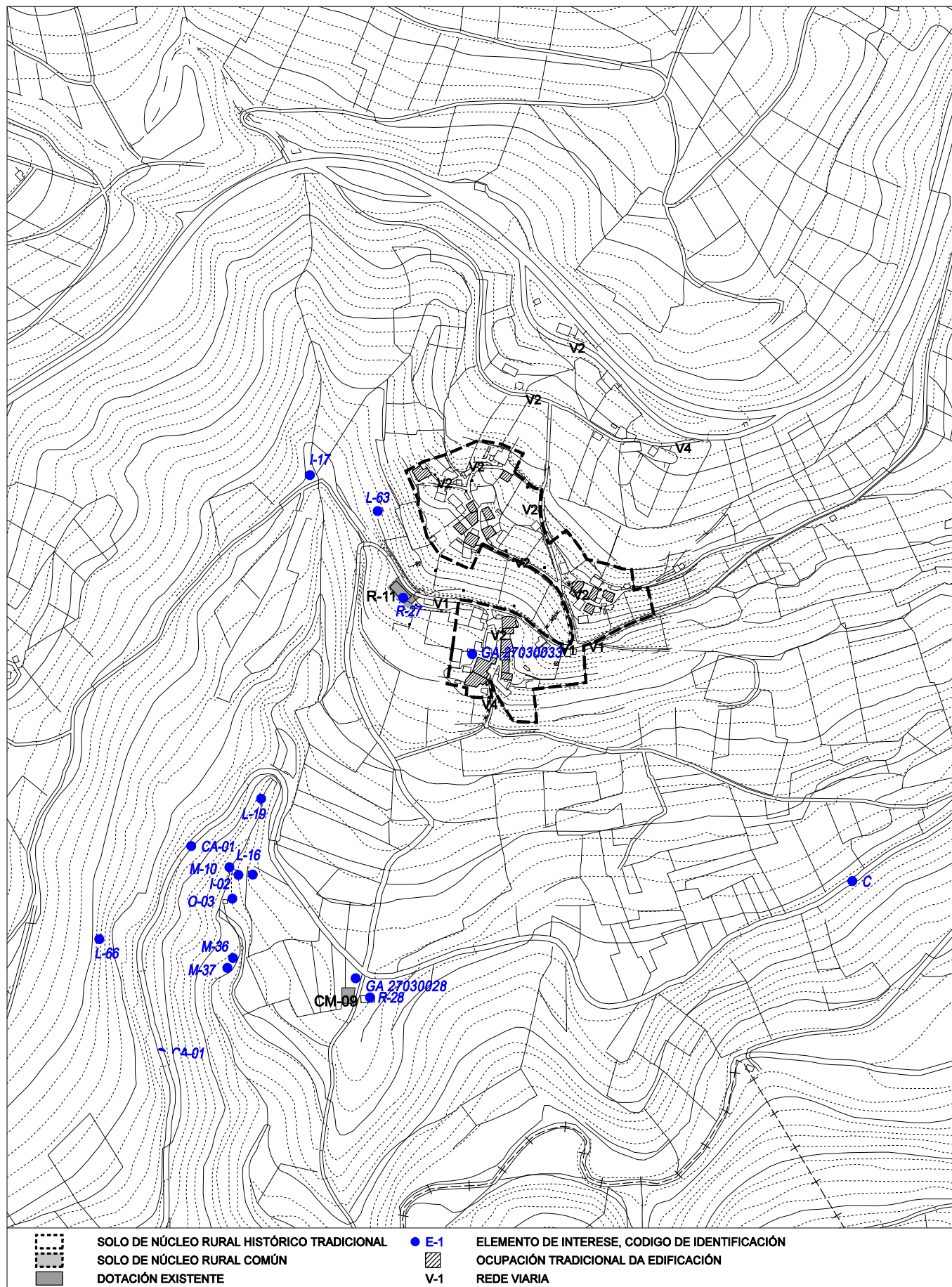
PLAN XERAL DE ORDENACION MUNICIPAL

FICHEIRO DE NUCLEOS RURAIS

NUCLEO: 270301001 ALDEA (A)-270301003 COMBARRO (O)-270301004 SAN VICENTE

PARROQUIA: SAN VICENTE DE TRIGÁS (SAN VICENTE)

ANALISE DO MODELO DE ASENTAMENTO POBOACIONAL



FICHEIRO DE NÚCLEOS RURAIS

NÚCLEO: 270301001 ALDEA (A) - 270301003 COMBARRO (O) - 270301004 SAN VICENTE
PARROQUIA: SAN VICENTE DE TRIGÁS (SAN VICENTE)

FOTO AÉREA



CONCELLO DE MONDOÑEDO
PLAN XERAL DE ORDENACIÓN MUNICIPAL

FICHEIRO DE NÚCLEOS RURAIS

Nº P09_N02

NÚCLEO: 270301005 VALIÑA
PARROQUIA: SAN VICENTE DE TRIGÁS (SAN VICENTE)

TIPO: HISTÓRICO TRADICIONAL

Nº DE HABITANTES PADRÓN 2009 2

SUPERFICIE CLASIFICADA POLO PLAN XERAL: SOLO DE NÚCLEO RURAL HISTÓRICO TRADICIONAL 0.97 Ha
SOLO DE NÚCLEO RURAL COMÚN Ha

MORFOLOXÍA E FUNCIÓN PARROQUIAL

NÚCLEO DE DIFÍCIL ACCESO SITUADO NO NORLESTE DA PARROQUIA, NA LADEIRA NORTE DO ALTO DO SEIXAL, NA BEIRA SUR DO RÍO VALIÑADARES. AS VIVENDAS SE DISTRIBÚEN LINEALMENTE NA BEIRA SUR DO CAMIÑO SEN PAVIMENTAR QUE O ESTRUCTURA. DESCENDENDO POLA LADEIRA, AO OUTRO LADO DO CAMIÑO, SE UBICAN AS EDIFICACIÓNS AUXILIARES.

DENSIDADE ACTUAL 4.12 VIV/Ha

CONSOLIDACIÓN DO NÚCLEO RURAL TRADICIONAL 100 %

CONSOLIDACIÓN DO NÚCLEO RURAL COMÚN %

USOS DA EDIFICACIÓN

VIVENDAS UNIFAMILIARES 4 (4 VIVENDAS TRADICIONAIS)
VIVENDAS COLECTIVAS
NAVES E OUTROS USOS

DOTACIÓNS

| TIPO/DENOMINACIÓN | SUPERFICIE (M2) | TITULARIDADE |
|-------------------|-----------------|--------------|
|-------------------|-----------------|--------------|

INFRAESTRUTURAS

| | |
|-----------------------|-----|
| ABASTECIMENTO DE AUGA | NON |
| SANEAMENTO | NON |
| ELECTRICIDADE | SI |
| ILUMINACIÓN | SI |
| OBSERVACIÓNS | |

REDE VIARIA

| DENOMINACIÓN | TITULARIDADE | TIPO PAVIMENTO/ESTADO | BEIRARRÚAS/ILUMINACIÓN |
|--------------|--------------|-----------------------|------------------------|
| V2 | MUNICIPAL | PAVIMENTADO/MALO | NON/SI |

PATRIMONIO CULTURAL E ETNOGRÁFICO

OBSERVACIÓNS

FICHEIRO DE NÚCLEOS RURAIS

NÚCLEO: 270301005 VALIÑA

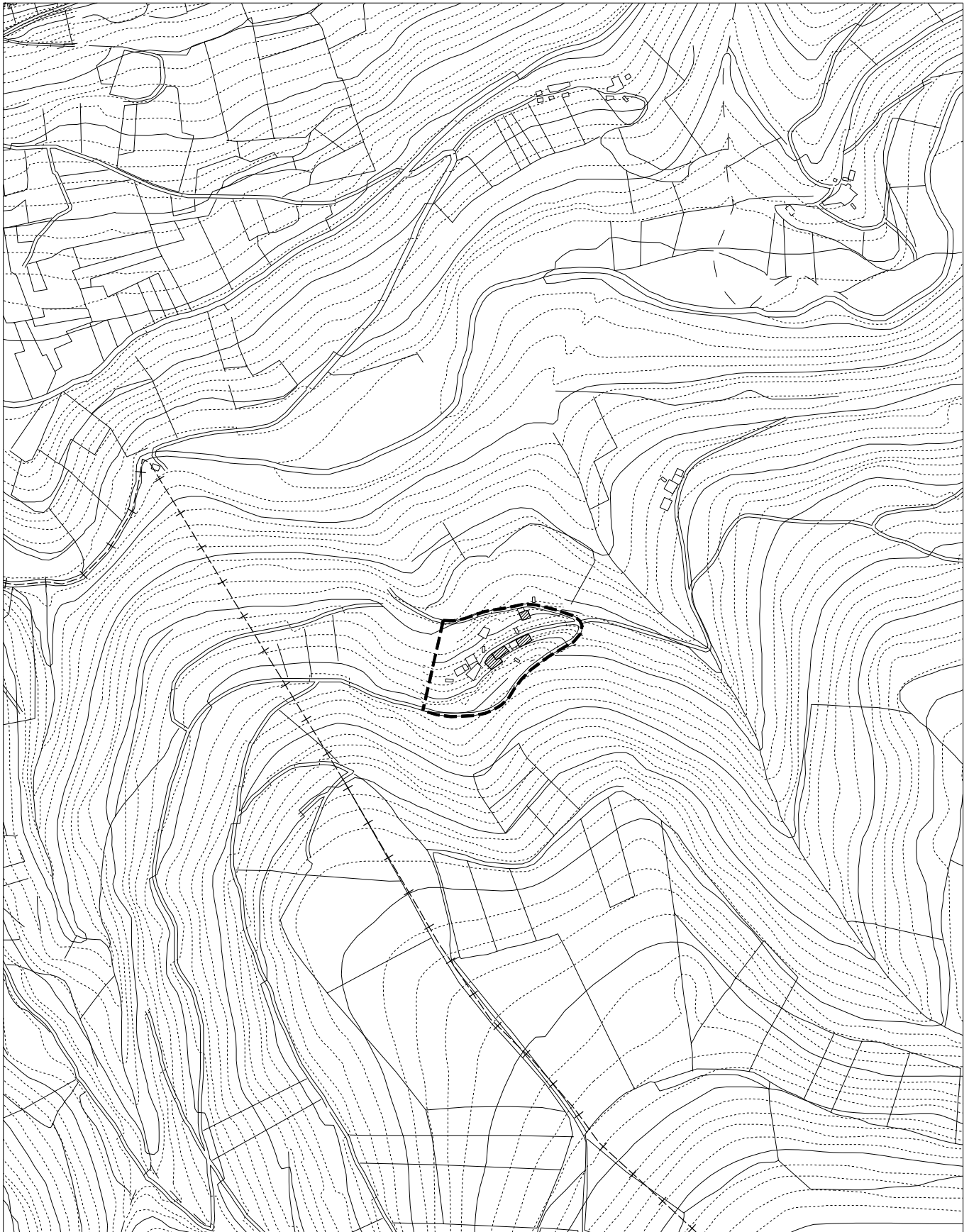
PARROQUIA: SAN VICENTE DE TRIGÁS (SAN VICENTE)



NUCLEO: 270301005 VALIÑA

PARROQUIA: SAN VICENTE DE TRIGÁS (SAN VICENTE)

ANALISE DO MODELO DE ASENTAMENTO POBOACIONAL



SOLO DE NÚCLEO RURAL HISTÓRICO TRADICIONAL

SOLO DE NÚCLEO RURAL COMÚN

DOTACIÓN EXISTENTE

● E-1

▨

V-1

ELEMENTO DE INTERESE, CODIGO DE IDENTIFICACIÓN

OCUPACIÓN TRADICIONAL DA EDIFICACIÓN

REDE VIARIA

FICHEIRO DE NÚCLEOS RURAIS

NÚCLEO: 270301005 VALIÑA

PARROQUIA: SAN VICENTE DE TRIGÁS (SAN VICENTE)

FOTO AÉREA

