

CONCELLO DE MONDOÑEDO  
PLAN XERAL DE ORDENACIÓN MUNICIPAL

FICHEIRO DE NÚCLEOS RURAIS

Nº P07\_N01

NÚCLEO: 270300702 CESURAS

TIPO: HISTÓRICO TRADICIONAL

PARROQUIA: REMEDIOS (OS) (NOSA SEÑORA DOS REMEDIOS)

Nº DE HABITANTES PADRÓN 2009 66

SUPERFICIE CLASIFICADA POLO PLAN XERAL: SOLO DE NÚCLEO RURAL HISTÓRICO TRADICIONAL 3.09 Ha  
SOLO DE NÚCLEO RURAL COMÚN Ha

**MORFOLOXÍA E FUNCIÓN PARROQUIAL**

NÚCLEO DE GRANDE ENTIDADE E TECIDO DENSO LOCALIZADO BAIXO A ESTRADA NACIONAL N-634 NO CONTORNO DO RÍO CESURAS. EXISTE UN PRIMEIRO DESENVOLVEMENTO LINEAL SOBRE A ESTRADA PR-31-06 POLA CAL SE ACCEDE. DELA PARTEN VARIOS TRAZADOS CARA O SURLESTE XERANDO UNHA ESTRUTURA RAMIFICADA EN TORNO Á CAL SE DISTRIBÚEN AS EDIFICACIÓNS.

DENSIDADE ACTUAL 12.29 VIV/Ha

CONSOLIDACIÓN DO NÚCLEO RURAL TRADICIONAL 93 %

CONSOLIDACIÓN DO NÚCLEO RURAL COMÚN %

**USOS DA EDIFICACIÓN**

VIVENDAS UNIFAMILIARES 38 ( 35 VIVENDAS TRADICIONAIS )  
VIVENDAS COLECTIVAS  
NAVES E OUTROS USOS 1 (ALMACÉN)

**DOTACIÓNS**

TIPO/DENOMINACIÓN	SUPERFICIE (M2)	TITULARIDADE
-------------------	-----------------	--------------

**INFRAESTRUTURAS**

ABASTECIMENTO DE AUGA	SI
SANEAMENTO	SI
ELECTRICIDADE	SI
ILUMINACIÓN	SI
OBSERVACIÓNS	

**REDE VIARIA**

DENOMINACIÓN	TITULARIDADE	TIPO PAVIMENTO/ESTADO	BEIRARRÚAS/ILUMINACIÓN
PR-31-06	PROVINCIAL	PAVIMENTADO/BO	NON/SI
V1	MUNICIPAL	PAVIMENTADO/BO	NON/SI
V2	MUNICIPAL	PAVIMENTADO/MAL	NON/SI
V4	MUNICIPAL	SEN PAVIMENTAR	NON/NON

**PATRIMONIO CULTURAL E ETNOGRÁFICO**

**OBSERVACIÓNS**

FICHEIRO DE NÚCLEOS RURAIS

NÚCLEO: 270300702 CESURAS

PARROQUIA: REMEDIOS (OS) (NOSA SEÑORA DOS REMEDIOS)



**NUCLEO:** 270300702 CESURAS

**PARROQUIA:** REMEDIOS (OS) (NOSA SEÑORA DOS REMEDIOS)

ANALISE DO MODELO DE ASENTAMENTO POBOACIONAL



SOLO DE NÚCLEO RURAL HISTÓRICO TRADICIONAL  
 SOLO DE NÚCLEO RURAL COMÚN  
 DOTACIÓN EXISTENTE



E-1  
 V-1

ELEMENTO DE INTERESE, CODIGO DE IDENTIFICACIÓN  
 OCUPACIÓN TRADICIONAL DA EDIFICACIÓN  
 REDE VIARIA



FICHEIRO DE NÚCLEOS RURAIS

---

NÚCLEO: 270300702 CESURAS

PARROQUIA: REMEDIOS (OS) (NOSA SEÑORA DOS REMEDIOS)

FOTO AÉREA



CONCELLO DE MONDOÑEDO  
PLAN XERAL DE ORDENACIÓN MUNICIPAL

FICHEIRO DE NÚCLEOS RURAIS

Nº P07\_N02

NÚCLEO: 270300703 CORUXEIRAS (AS)  
PARROQUIA: REMEDIOS (OS) (NOSA SEÑORA DOS REMEDIOS)

TIPO: HISTÓRICO TRADICIONAL

Nº DE HABITANTES PADRÓN 2009 37

SUPERFICIE CLASIFICADA POLO PLAN XERAL: SOLO DE NÚCLEO RURAL HISTÓRICO TRADICIONAL 1.94 Ha  
SOLO DE NÚCLEO RURAL COMÚN Ha

**MORFOLOXÍA E FUNCIÓN PARROQUIAL**

NÚCLEO DE ESTRUCTURA LINEAL SITUADO BAIXO A LADEIRA NORTE DA PENA DA ROCHA, AO SUROESTE DO NÚCLEO URBANO POLO CAL SE ACCEDE.

DENSIDADE ACTUAL 8.25 VIV/Ha

CONSOLIDACIÓN DO NÚCLEO RURAL TRADICIONAL 64 %

CONSOLIDACIÓN DO NÚCLEO RURAL COMÚN %

**USOS DA EDIFICACIÓN**

VIVENDAS UNIFAMILIARES 16 ( 12 VIVENDAS TRADICIONAIS )  
VIVENDAS COLECTIVAS  
NAVES E OUTROS USOS

**DOTACIÓNS**

TIPO/DENOMINACIÓN	SUPERFICIE (M2)	TITULARIDADE
-------------------	-----------------	--------------

**INFRAESTRUTURAS**

ABASTECIMENTO DE AUGA	SI
SANEAMENTO	SI
ELECTRICIDADE	SI
ILUMINACIÓN	SI
OBSERVACIÓNS	

**REDE VIARIA**

DENOMINACIÓN	TITULARIDADE	TIPO PAVIMENTO/ESTADO	BEIRARRÚAS/ILUMINACIÓN
V1	MUNICIPAL	PAVIMENTADO/BO	NON/SI
V2	MUNICIPAL	PAVIMENTADO/MAL	NON/SI
V4	MUNICIPAL	SEN PAVIMENTAR	NON/SI

**PATRIMONIO CULTURAL E ETNOGRÁFICO**

L-10 FONTE EN AS CORUXEIRAS

**OBSERVACIÓNS**



FICHEIRO DE NÚCLEOS RURAIS

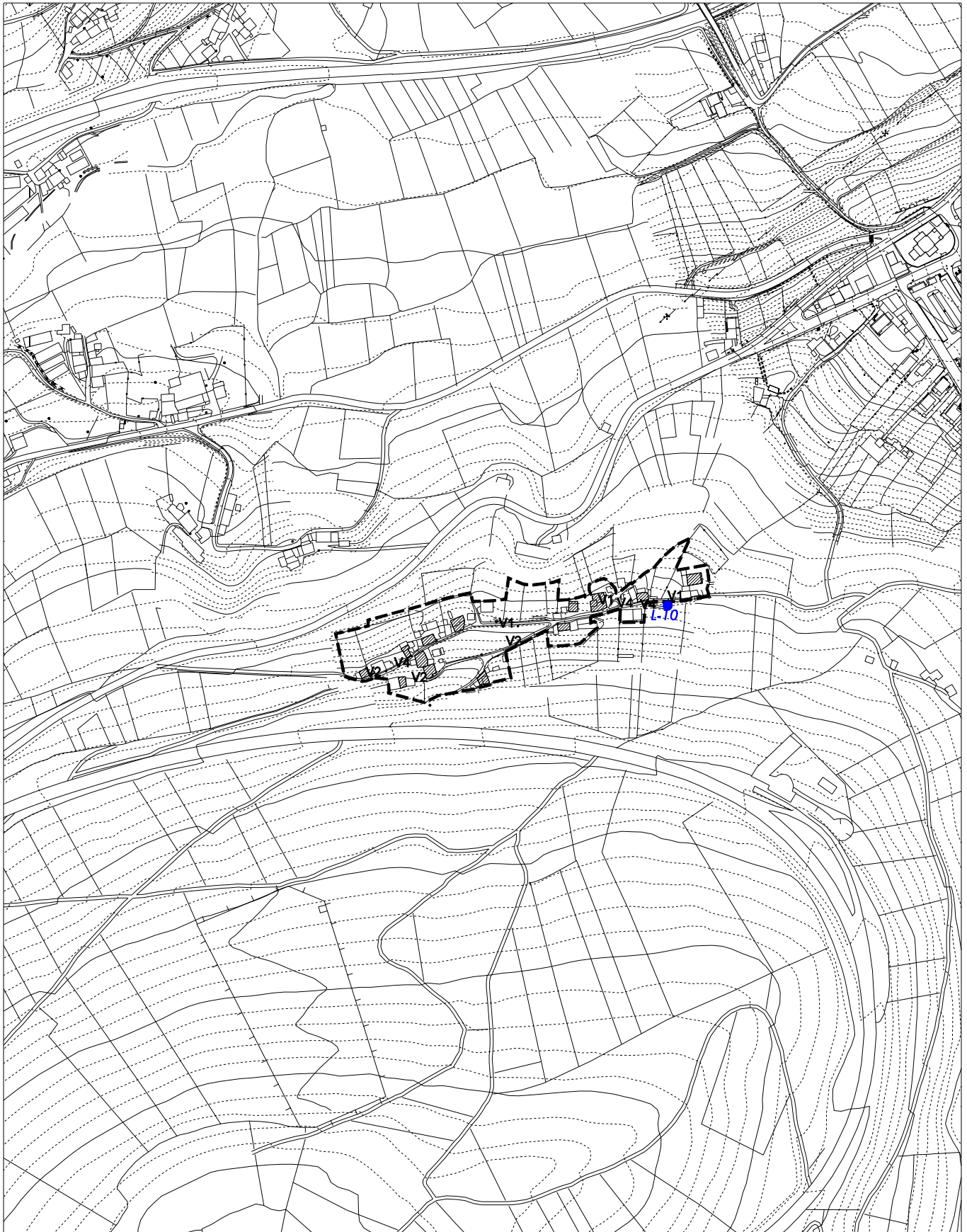
NÚCLEO: 270300703 CORUXEIRAS (AS)

PARROQUIA: REMEDIOS (OS) (NOSA SEÑORA DOS REMEDIOS)



**NUCLEO:** 270300703 CORUXEIRAS (AS)  
**PARROQUIA:** REMEDIOS (OS) (NOSA SEÑORA DOS REMEDIOS)

**ANALISE DO MODELO DE ASENTAMENTO POBOACIONAL**



	SOLO DE NÚCLEO RURAL HISTÓRICO TRADICIONAL		E-1	ELEMENTO DE INTERESE, CODIGO DE IDENTIFICACIÓN
	SOLO DE NÚCLEO RURAL COMÚN		V-1	OCUPACIÓN TRADICIONAL DA EDIFICACIÓN
	DOTACIÓN EXISTENTE			REDE VIARIA



FICHEIRO DE NÚCLEOS RURAIS

---

NÚCLEO: 270300703 CORUXEIRAS (AS)

PARROQUIA: REMEDIOS (OS) (NOSA SEÑORA DOS REMEDIOS)

FOTO AÉREA





CONCELLO DE MONDOÑEDO  
PLAN XERAL DE ORDENACIÓN MUNICIPAL

FICHEIRO DE NÚCLEOS RURAIS

Nº P07\_N03

NÚCLEO: 270300704 ESTELO  
PARROQUIA: REMEDIOS (OS) (NOSA SEÑORA DOS REMEDIOS)

TIPO: HISTÓRICO TRADICIONAL

Nº DE HABITANTES PADRÓN 2009 66

SUPERFICIE CLASIFICADA POLO PLAN XERAL: SOLO DE NÚCLEO RURAL HISTÓRICO TRADICIONAL 4.88 Ha  
SOLO DE NÚCLEO RURAL COMÚN Ha

**MORFOLOXÍA E FUNCIÓN PARROQUIAL**

NÚCLEO DE CINCO CENTROS SITUADO AO NOROESTE DA PARROQUIA. ESTELO: FORMADO POR DÚAS AGRUPACIÓNS DE VIVENDAS: UN TECIDO LINEAL SOBRE A ESTRADA DE ACCESO PR-31-06 E A UNHA ESTRUTURA RAMIFICADA A UNHA COTA INFERIOR. AS PEDREIRAS: FORMADO POR TRES CENTROS: AO SUR, UN CUARTEIRÓN CENTRAL EN TORNO AO CAL SE DISTRIBÚEN O RESTO DE EDIFICACIÓNS, AO NOROESTE, UN TECIDO LINEAL ASOCIADO A TERRAS DE CULTIVO QUE O SEPARAN DA ESTRADA E UN CASAL AO NORLESTE.

DENSIDADE ACTUAL 7.17 VIV/Ha

CONSOLIDACIÓN DO NÚCLEO RURAL TRADICIONAL 71 / 78 / 80 / 50 / 50 %

CONSOLIDACIÓN DO NÚCLEO RURAL COMÚN %

**USOS DA EDIFICACIÓN**

VIVENDAS UNIFAMILIARES 35 (26 VIVENDAS TRADICIONAIS)  
VIVENDAS COLECTIVAS  
NAVES E OUTROS USOS 11 (AGRÍCOLA-GANDEIRO)

**DOTACIÓNS**

TIPO/DENOMINACIÓN	SUPERFICIE (M2)	TITULARIDADE
SC-04 CENTRO SOCIAL EN ESTELO	70	VECIÑAL
ZL-10 ZONA LIBRE EN ESTELO	1.601	

**INFRAESTRUTURAS**

ABASTECEMENTO DE AUGA NON  
SANEAMENTO NON  
ELECTRICIDADE SI  
ILUMINACIÓN SI  
OBSERVACIÓNS

**REDE VIARIA**

DENOMINACIÓN	TITULARIDADE	TIPO PAVIMENTO/ESTADO	BEIRARRÚAS/ILUMINACIÓN
PR-31-06	PROVINCIAL	PAVIMENTADO/BO	NON/SI
030-030	MUNICIPAL	PAVIMENTADO/BO	NON/SI
V1	MUNICIPAL	PAVIMENTADO/BO	NON/SI
V2	MUNICIPAL	PAVIMENTADO/MAL	NON/SI
V4	MUNICIPAL	SEN PAVIMENTAR	NON/NON

**PATRIMONIO CULTURAL E ETNOGRÁFICO**

C-14 CRUCEIRO DE PORTO DA BARREIRA  
R-20 CAPELA DE SAN BARTOLOMEU

**OBSERVACIÓNS**

FICHEIRO DE NÚCLEOS RURAIS

NÚCLEO: 270300704 ESTELO

PARROQUIA: REMEDIOS (OS) (NOSA SEÑORA DOS REMEDIOS)



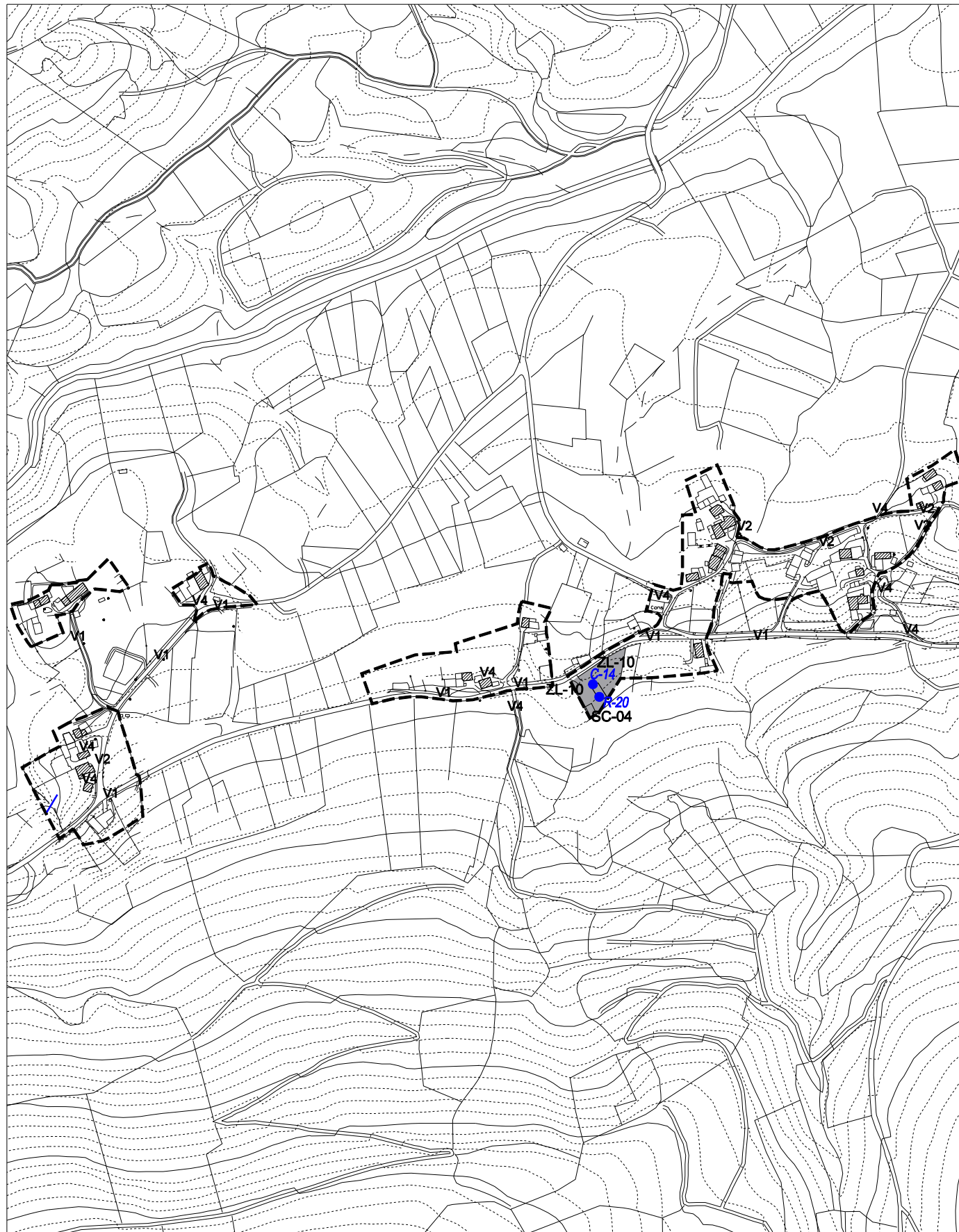







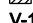
**PLAN XERAL DE ORDENACION MUNICIPAL**

**FICHEIRO DE NUCLEOS RURAIS**

**NUCLEO:** 270300704 ESTELO  
**PARROQUIA:** REMEDIOS (OS) (NOSA SEÑORA DOS REMEDIOS)

**ANALISE DO MODELO DE ASENTAMENTO POBOACIONAL**



	SOLO DE NÚCLEO RURAL HISTÓRICO TRADICIONAL		<b>E-1</b>	ELEMENTO DE INTERESE, CODIGO DE IDENTIFICACIÓN
	SOLO DE NÚCLEO RURAL COMÚN			OCUPACIÓN TRADICIONAL DA EDIFICACIÓN
	DOTACIÓN EXISTENTE		<b>V-1</b>	REDE VIARIA



FICHEIRO DE NÚCLEOS RURAIS

---

NÚCLEO: 270300704 ESTELO

PARROQUIA: REMEDIOS (OS) (NOSA SEÑORA DOS REMEDIOS)

FOTO AÉREA





CONCELLO DE MONDOÑEDO  
PLAN XERAL DE ORDENACIÓN MUNICIPAL

FICHEIRO DE NÚCLEOS RURAIS

Nº P07\_N04

NÚCLEO: 270300705 FORMIGUEIRO (O)  
PARROQUIA: REMEDIOS (OS) (NOSA SEÑORA DOS REMEDIOS)

TIPO: HISTÓRICO TRADICIONAL

Nº DE HABITANTES PADRÓN 2009 28

SUPERFICIE CLASIFICADA POLO PLAN XERAL: SOLO DE NÚCLEO RURAL HISTÓRICO TRADICIONAL 1.03 Ha  
SOLO DE NÚCLEO RURAL COMÚN Ha

**MORFOLOXÍA E FUNCIÓN PARROQUIAL**

NÚCLEO DE PEQUENA ENTIDADE LOCALIZADO NO CONTORNO DO MOSTEIRO DOS PICOS. SITUADO NA MARXE LESTE DA ESTRADA PR-31-04 AS VIVENDAS SE DISTRIBÚEN DE FORMA DISPERSA EN VARIOS NIVEIS, DESTACANDO UN CUARTEIRÓN PERIMETRADO POR UN VIARIO.

DENSIDADE ACTUAL 8.73 VIV/Ha

CONSOLIDACIÓN DO NÚCLEO RURAL TRADICIONAL 64 %

CONSOLIDACIÓN DO NÚCLEO RURAL COMÚN %

**USOS DA EDIFICACIÓN**

VIVENDAS UNIFAMILIARES 9 ( 7 VIVENDAS TRADICIONAIS )  
VIVENDAS COLECTIVAS  
NAVES E OUTROS USOS 3 (INDUSTRIAL)

**DOTACIÓNS**

TIPO/DENOMINACIÓN	SUPERFICIE (M2)	TITULARIDADE
-------------------	-----------------	--------------

**INFRAESTRUTURAS**

ABASTECIMENTO DE AUGA	SI
SANEAMENTO	SI
ELECTRICIDADE	SI
ILUMINACIÓN	SI
OBSERVACIÓNS	

**REDE VIARIA**

DENOMINACIÓN	TITULARIDADE	TIPO PAVIMENTO/ESTADO	BEIRARRÚAS/ILUMINACIÓN
PR-31-04	MUNICIPAL	PAVIMENTADO/BO	NON/SI
V1	MUNICIPAL	PAVIMENTADO/BO	NON/SI
V2	MUNICIPAL	PAVIMENTADO/MAL	NON/SI
V4	MUNICIPAL	SEN PAVIMENTAR	NON/NON

**PATRIMONIO CULTURAL E ETNOGRÁFICO**

C-18 VIACRUCIS DOS PICOS  
M-05 MUÍÑO EN FORMIGUEIRO  
R-15 MOSTEIRO DOS PICOS

**OBSERVACIÓNS**

FICHEIRO DE NÚCLEOS RURAIS

NÚCLEO: 270300705 FORMIGUEIRO (O)

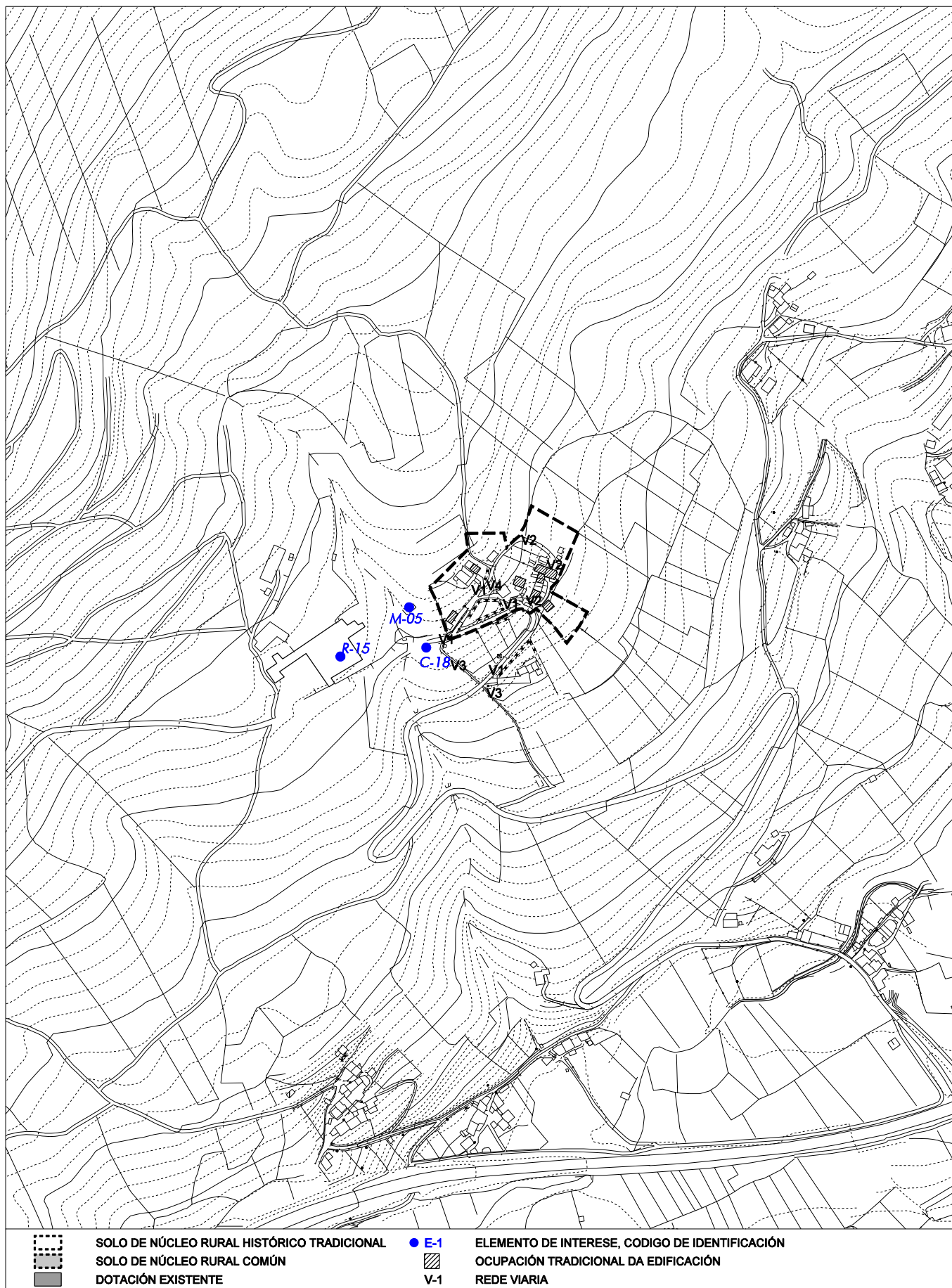
PARROQUIA: REMEDIOS (OS) (NOSA SEÑORA DOS REMEDIOS)





**NUCLEO:** 270300705 FORMIGUEIRO (O)  
**PARROQUIA:** REMEDIOS (OS) (NOSA SEÑORA DOS REMEDIOS)

**ANALISE DO MODELO DE ASENTAMENTO POBOACIONAL**





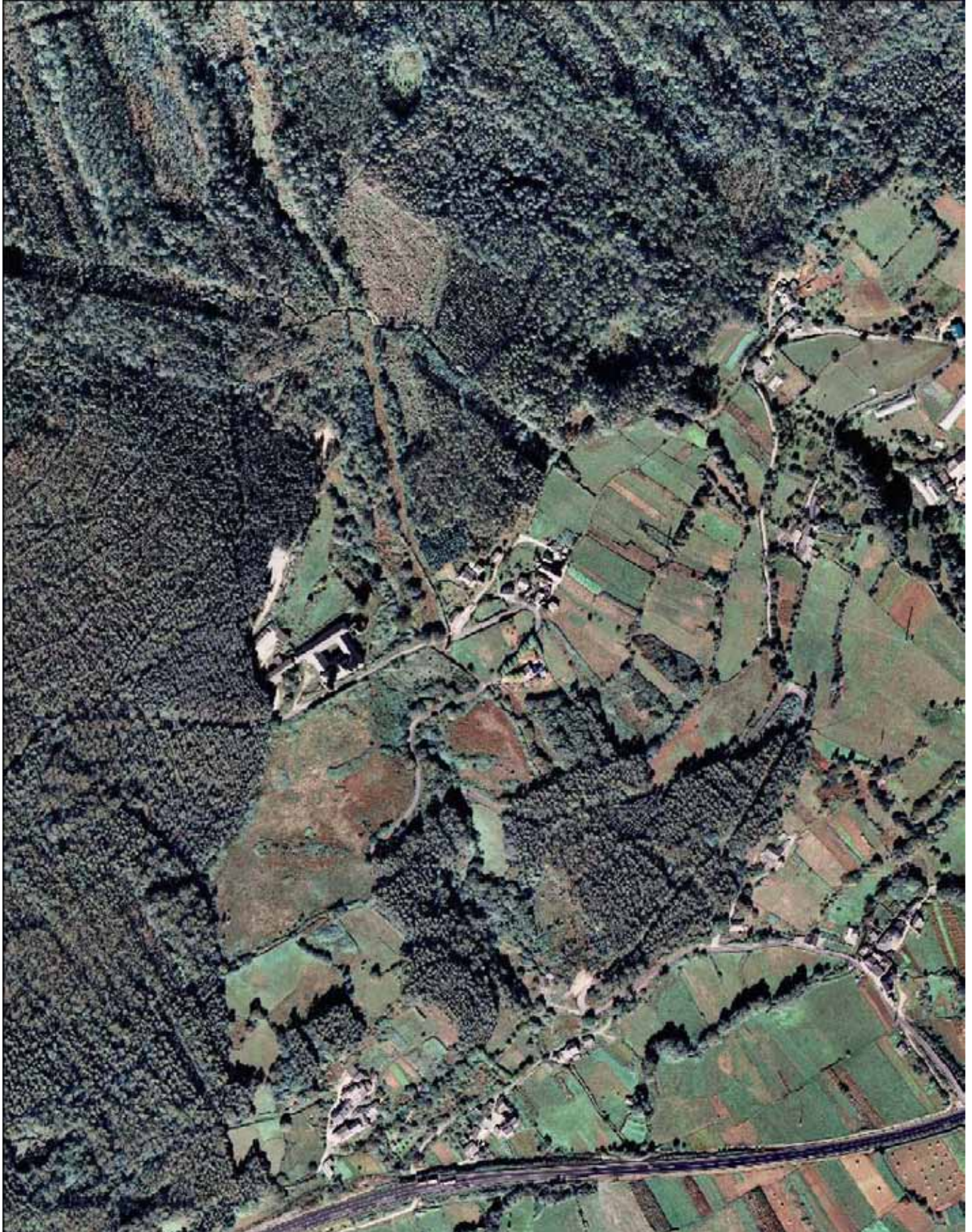
FICHEIRO DE NÚCLEOS RURAIS

---

NÚCLEO: 270300705 FORMIGUEIRO (O)

PARROQUIA: REMEDIOS (OS) (NOSA SEÑORA DOS REMEDIOS)

FOTO AÉREA





CONCELLO DE MONDOÑEDO  
PLAN XERAL DE ORDENACIÓN MUNICIPAL

FICHEIRO DE NÚCLEOS RURAIS

Nº P07\_N05

NÚCLEO: 270300707 PELOURÍN

TIPO: HISTÓRICO TRADICIONAL

PARROQUIA: REMEDIOS (OS) (NOSA SEÑORA DOS REMEDIOS)

Nº DE HABITANTES PADRÓN 2009 18

SUPERFICIE CLASIFICADA POLO PLAN XERAL: SOLO DE NÚCLEO RURAL HISTÓRICO TRADICIONAL 0.63 Ha  
SOLO DE NÚCLEO RURAL COMÚN Ha

**MORFOLOXÍA E FUNCIÓN PARROQUIAL**

NÚCLEO COMPACTO DE PEQUENA ENTIDADE SITUADO NA BEIRA DO RÍO CESURAS. AS EDIFICACIÓNS SE AGRUPAN EN PEQUENOS CUARTEIRÓNS DISPOSTOS LINEALMENTE SOBRE O VIARIO PRINCIPAL QUE DISCORRE PARALELO Á CANLE DOS MUÍÑOS E LAVADOIROS.

DENSIDADE ACTUAL 20.63 VIV/Ha

CONSOLIDACIÓN DO NÚCLEO RURAL TRADICIONAL 93 %

CONSOLIDACIÓN DO NÚCLEO RURAL COMÚN %

**USOS DA EDIFICACIÓN**

VIVENDAS UNIFAMILIARES 13 ( 12 VIVENDAS TRADICIONAIS )  
VIVENDAS COLECTIVAS  
NAVES E OUTROS USOS

**DOTACIÓNS**

TIPO/DENOMINACIÓN	SUPERFICIE (M2)	TITULARIDADE
RE-01 ESCOLA UNITARIA DOS REMEDIOS	972	MUNICIPAL

**INFRAESTRUTURAS**

ABASTECIMENTO DE AUGA	SI
SANEAMENTO	SI
ELECTRICIDADE	SI
ILUMINACIÓN	SI
OBSERVACIÓNS	Existe a instalación de saneamento pero non está en funcionamento.

**REDE VIARIA**

DENOMINACIÓN	TITULARIDADE	TIPO PAVIMENTO/ESTADO	BEIRARRÚAS/ILUMINACIÓN
PR-31-04 V2	MUNICIPAL MUNICIPAL	PAVIMENTADO/BO PAVIMENTADO/MAL	NON/SI NON/SI

**PATRIMONIO CULTURAL E ETNOGRÁFICO**

B-27 NÚCLEO DE PELOURÍN  
L-36 FONTE EN PELOURÍN  
M-01 MUÍÑO PELOURÍN  
M-51 MUÍÑOS EN PELOURÍN (2 MUÍÑOS)

**OBSERVACIÓNS**

FICHEIRO DE NÚCLEOS RURAIS

NÚCLEO: 270300707 PELOURÍN

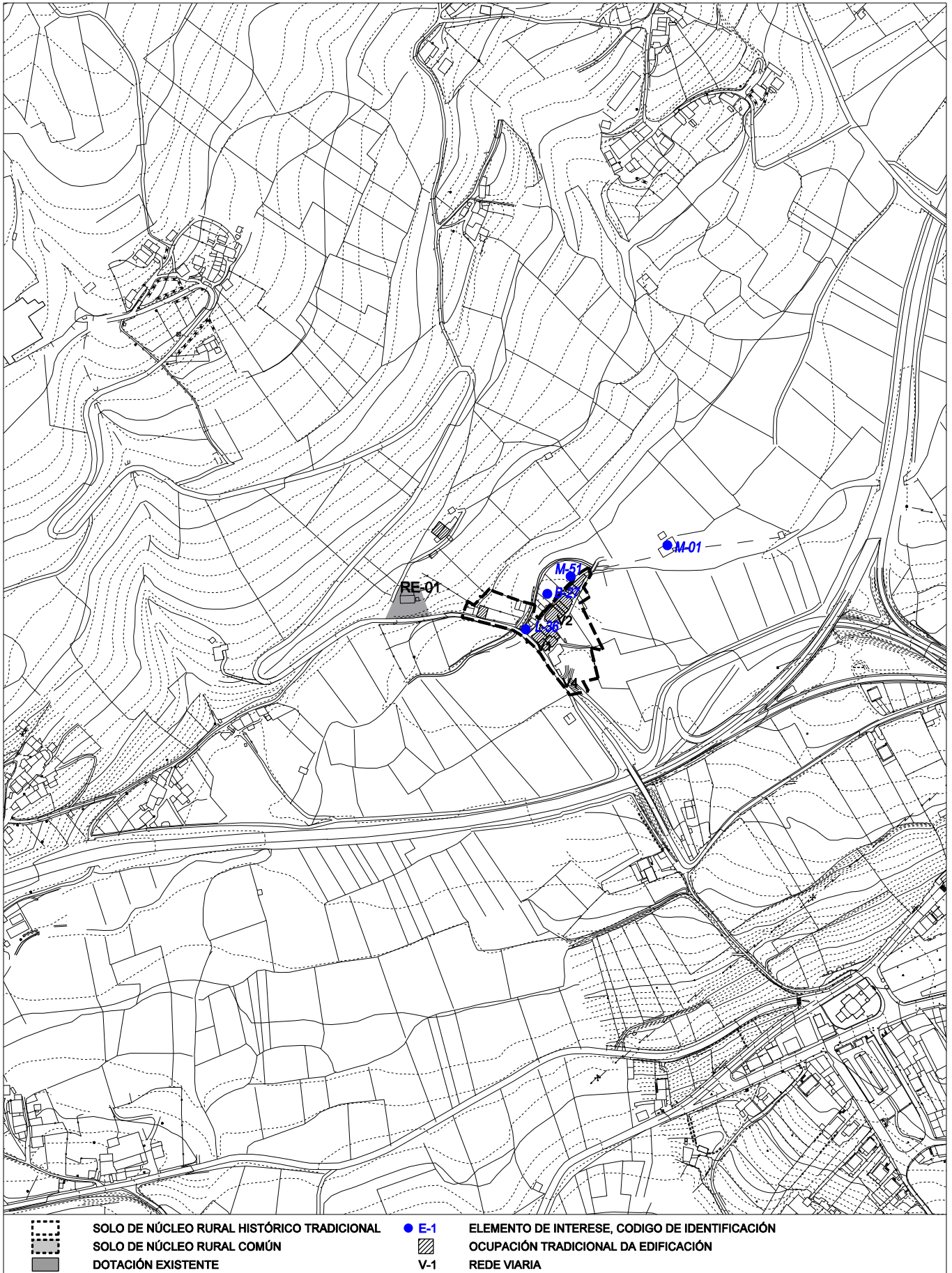
PARROQUIA: REMEDIOS (OS) (NOSA SEÑORA DOS REMEDIOS)





**NUCLEO:** 270300707 PELOURÍN  
**PARROQUIA:** REMEDIOS (OS) (NOSA SEÑORA DOS REMEDIOS)

ANALISE DO MODELO DE ASENTAMENTO POBOACIONAL





FICHEIRO DE NÚCLEOS RURAIS

---

NÚCLEO: 270300707 PELOURÍN  
PARROQUIA: REMEDIOS (OS) (NOSA SEÑORA DOS REMEDIOS)

FOTO AÉREA





CONCELLO DE MONDOÑEDO  
PLAN XERAL DE ORDENACIÓN MUNICIPAL

FICHEIRO DE NÚCLEOS RURAIS

Nº P07\_N06

NÚCLEO: 270300708 PRADO

TIPO: HISTÓRICO TRADICIONAL

PARROQUIA: REMEDIOS (OS) (NOSA SEÑORA DOS REMEDIOS)

Nº DE HABITANTES PADRÓN 2009 5

SUPERFICIE CLASIFICADA POLO PLAN XERAL: SOLO DE NÚCLEO RURAL HISTÓRICO TRADICIONAL 0,18 Ha  
SOLO DE NÚCLEO RURAL COMÚN Ha

**MORFOLOXÍA E FUNCIÓN PARROQUIAL**

CASAL DE CARÁCTER TRADICIONAL SITUADO SOBRE A NACIONAL N-634 NA LADEIRA OESTE DA PENA DA ROCHA.

DENSIDADE ACTUAL 11,11 VIV/Ha

CONSOLIDACIÓN DO NÚCLEO RURAL TRADICIONAL 100 %

CONSOLIDACIÓN DO NÚCLEO RURAL COMÚN %

**USOS DA EDIFICACIÓN**

VIVENDAS UNIFAMILIARES 2 (2 VIVENDAS TRADICIONAIS )  
VIVENDAS COLECTIVAS  
NAVES E OUTROS USOS

**DOTACIÓNS**

TIPO/DENOMINACIÓN	SUPERFICIE (M2)	TITULARIDADE
-------------------	-----------------	--------------

**INFRAESTRUTURAS**

ABASTECIMENTO DE AUGA	NON
SANEAMENTO	NON
ELECTRICIDADE	SI
ILUMINACIÓN	SI
OBSERVACIÓNS	

**REDE VIARIA**

DENOMINACIÓN	TITULARIDADE	TIPO PAVIMENTO/ESTADO	BEIRARRÚAS/ILUMINACIÓN
V4	MUNICIPAL	SEN PAVIMENTAR	NON/SI

**PATRIMONIO CULTURAL E ETNOGRÁFICO**

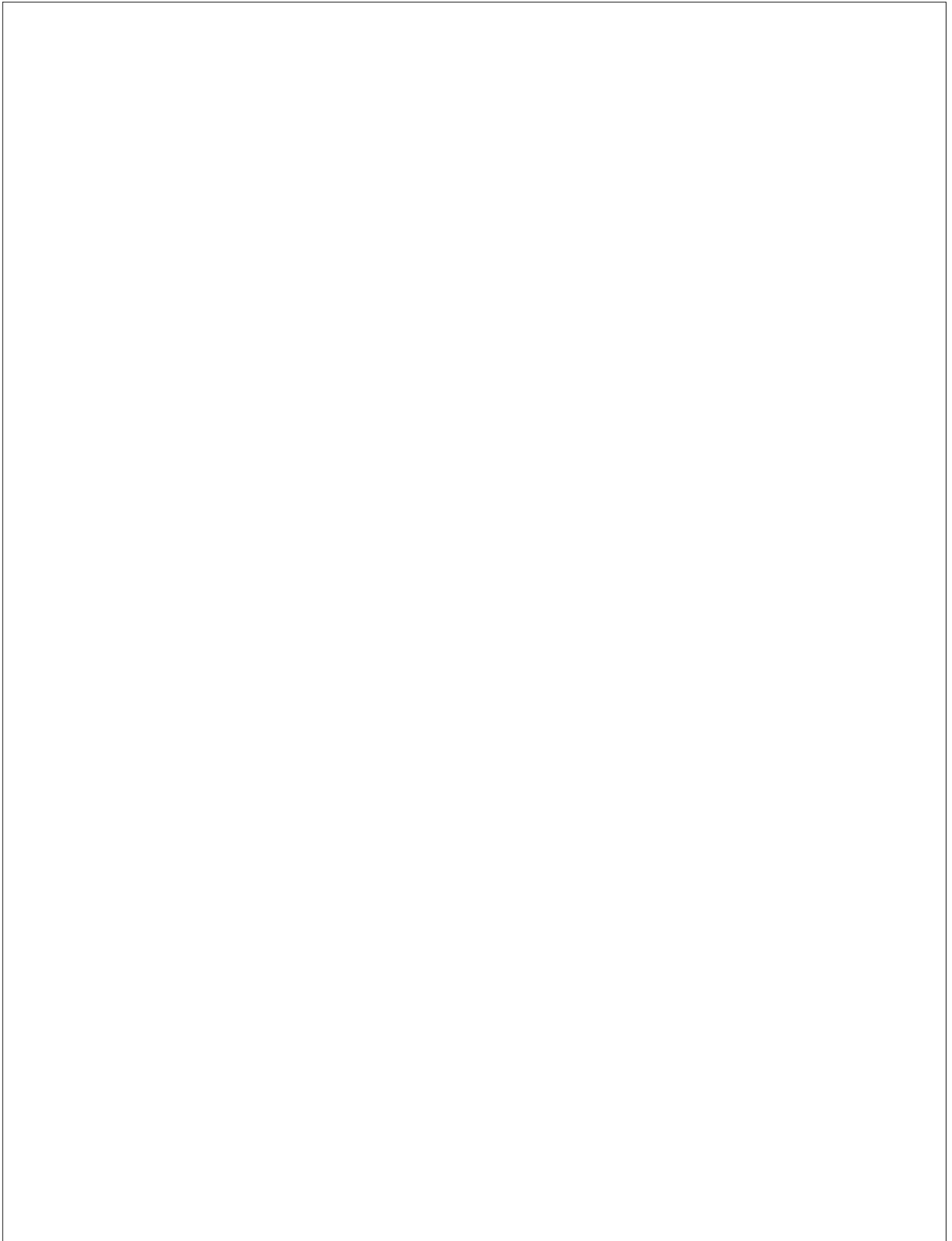
**OBSERVACIÓNS**

**FICHEIRO DE NÚCLEOS RURAIS**

---

**NÚCLEO:** 270300708 PRADO

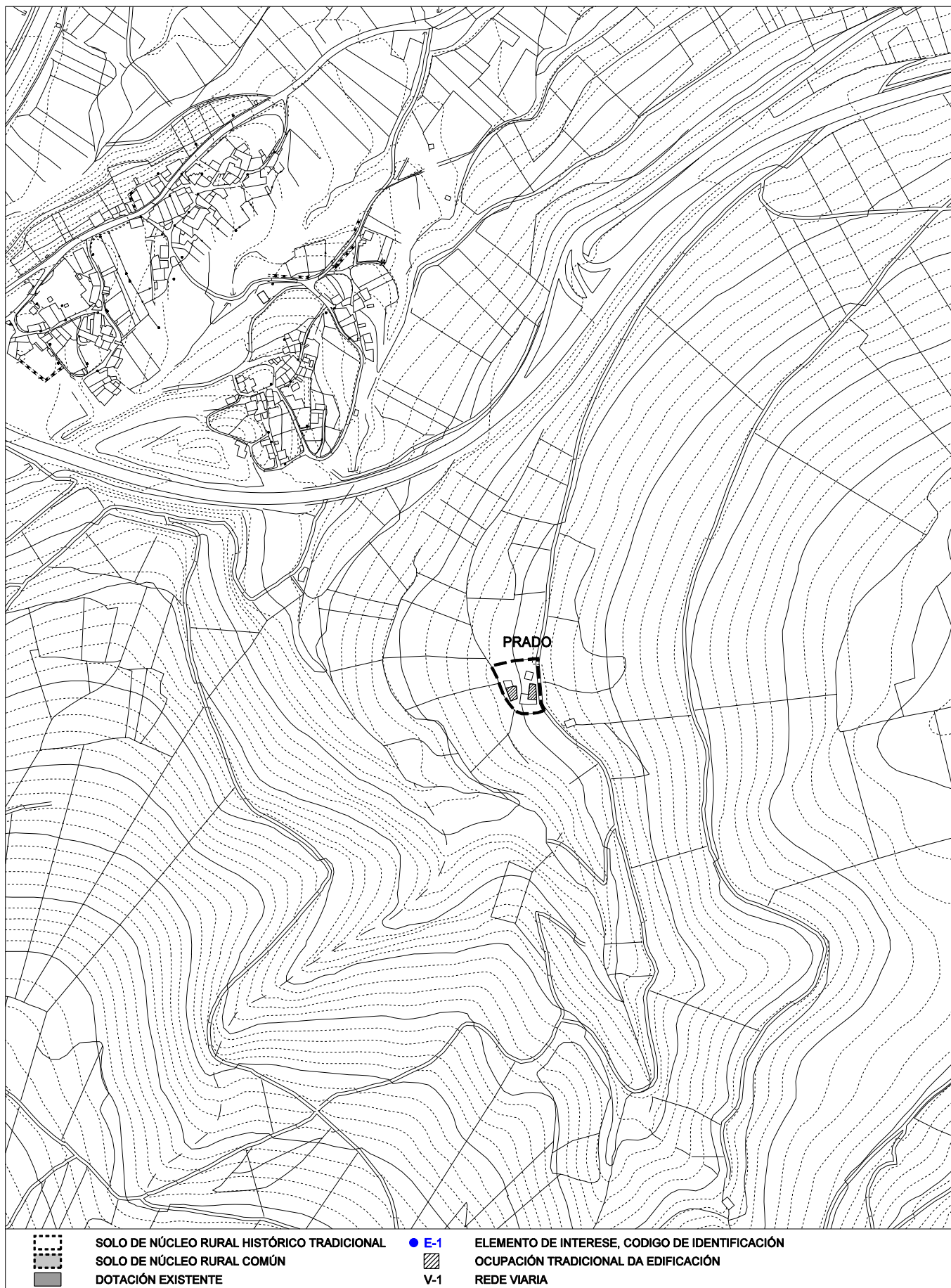
**PARROQUIA:** REMEDIOS (OS) (NOSA SEÑORA DOS REMEDIOS)





**NUCLEO:** 270300708 PRADO  
**PARROQUIA:** REMEDIOS (OS) (NOSA SEÑORA DOS REMEDIOS)

**ANALISE DO MODELO DE ASENTAMENTO POBOACIONAL**





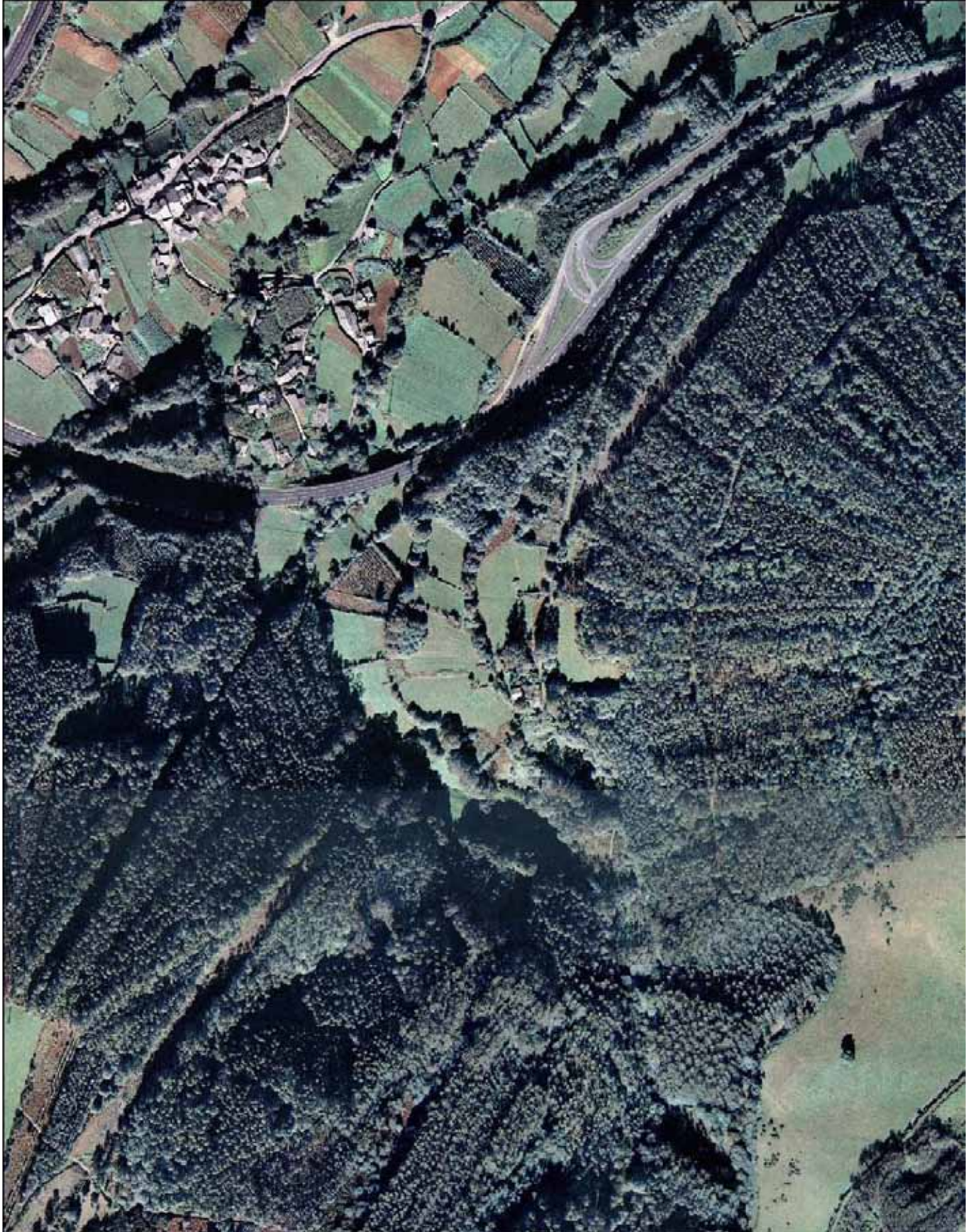
FICHEIRO DE NÚCLEOS RURAIS

---

NÚCLEO: 270300708 PRADO

PARROQUIA: REMEDIOS (OS) (NOSA SEÑORA DOS REMEDIOS)

FOTO AÉREA





CONCELLO DE MONDOÑEDO  
PLAN XERAL DE ORDENACIÓN MUNICIPAL

FICHEIRO DE NÚCLEOS RURAIS

Nº P07\_N07

NÚCLEO: 270300709 PUMARIÑO

TIPO: HISTÓRICO TRADICIONAL

PARROQUIA: REMEDIOS (OS) (NOSA SEÑORA DOS REMEDIOS)

Nº DE HABITANTES PADRÓN 2009 35

SUPERFICIE CLASIFICADA POLO PLAN XERAL: SOLO DE NÚCLEO RURAL HISTÓRICO TRADICIONAL 1.70 Ha  
SOLO DE NÚCLEO RURAL COMÚN Ha

**MORFOLOXÍA E FUNCIÓN PARROQUIAL**

NÚCLEO COMPOSTO POR DOUS CENTROS SITUADO SOBRE A MARXE NORTE DA ESTRADA N-634 AO OESTE DO NÚCLEO URBANO. PUMARIÑO DE ABAIXO: TECIDO LINEAL DE MAIOR DENSIDADE SITUADO NO EXTREMO SUR. AS VIVENDAS TRADICIONAIS SE DISPOÑEN NUNHA FILEIRA CUN ESPAZO PÚBLICO CENTRAL. PUMARIÑO DE ARRIBA: SITUADO NUNHA COTA MÁIS ALTA, AS EDIFICACIÓNS SE AGRUPAN FORMANDO DÚAS PEQUENAS CUARTEIRÓNS COMPACTAS.

DENSIDADE ACTUAL 10.59 VIV/Ha

CONSOLIDACIÓN DO NÚCLEO RURAL TRADICIONAL 83 / 67 %

CONSOLIDACIÓN DO NÚCLEO RURAL COMÚN %

**USOS DA EDIFICACIÓN**

VIVENDAS UNIFAMILIARES 18 ( 13 VIVENDAS TRADICIONAIS )  
VIVENDAS COLECTIVAS  
NAVES E OUTROS USOS

**DOTACIÓNS**

TIPO/DENOMINACIÓN	SUPERFICIE (M2)	TITULARIDADE
-------------------	-----------------	--------------

**INFRAESTRUTURAS**

ABASTECIMENTO DE AUGA	SI
SANEAMENTO	PARCIAL
ELECTRICIDADE	SI
ILUMINACIÓN	SI
OBSERVACIÓNS	

**REDE VIARIA**

DENOMINACIÓN	TITULARIDADE	TIPO PAVIMENTO/ESTADO	BEIRARRÚAS/ILUMINACIÓN
V2 V4	MUNICIPAL MUNICIPAL	PAVIMENTADO/MAL SEN PAVIMENTAR	NON/SI NON/PARCIAL

**PATRIMONIO CULTURAL E ETNOGRÁFICO**

B-29 NÚCLEO DE PUMARIÑO DE ABAIXO  
L-14 FONTE DE PUMARIÑO  
L-49 LAVADOIRO EN PUMARIÑO DE ABAIXO  
M-04 MUÍÑO EN PUMARIÑO

**OBSERVACIÓNS**

FICHEIRO DE NÚCLEOS RURAIS

NÚCLEO: 270300709 PUMARIÑO

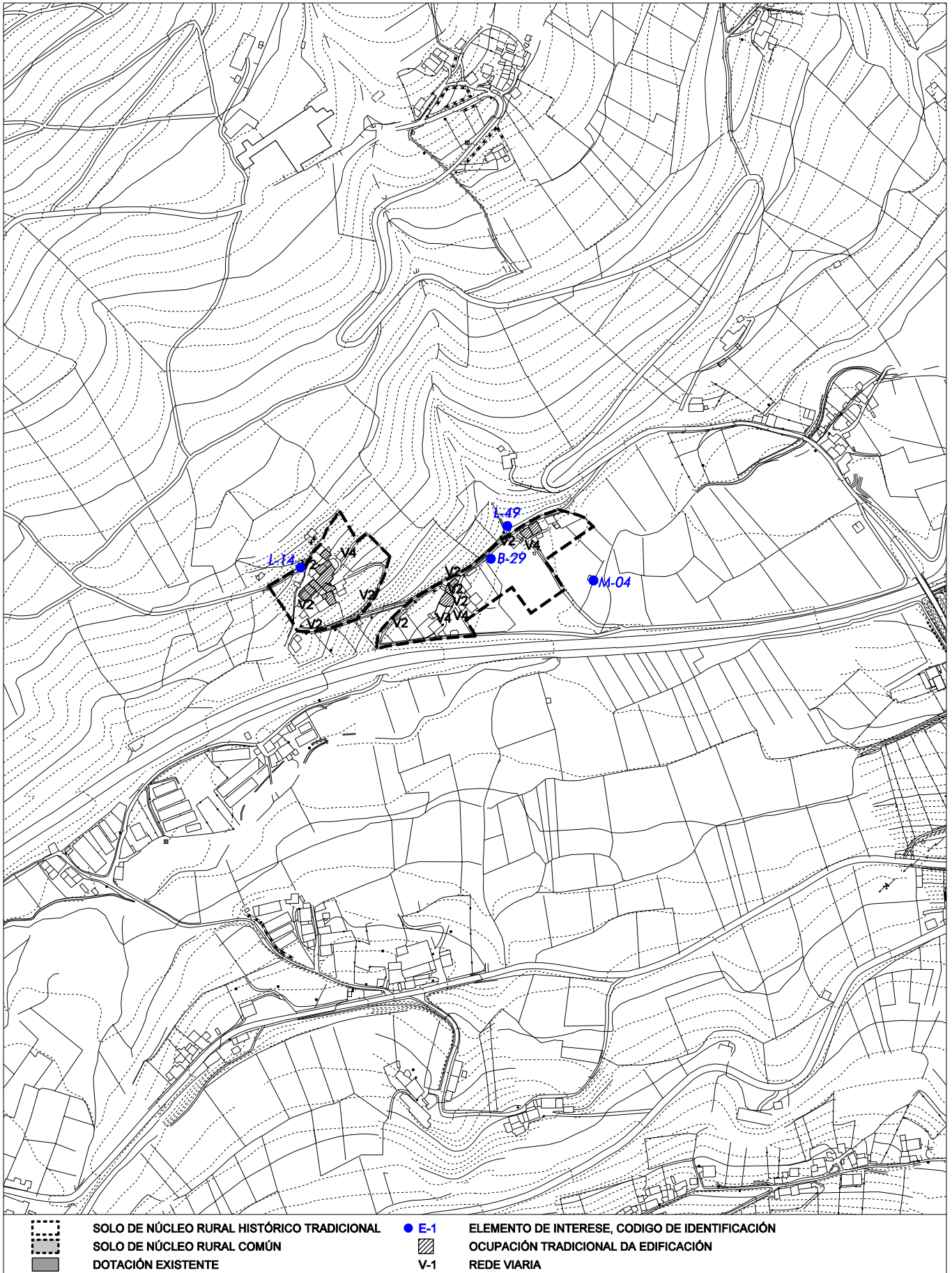
PARROQUIA: REMEDIOS (OS) (NOSA SEÑORA DOS REMEDIOS)



**NUCLEO:** 270300709 PUMARIÑO

**PARROQUIA:** REMEDIOS (OS) (NOSA SEÑORA DOS REMEDIOS)

ANALISE DO MODELO DE ASENTAMENTO POBOACIONAL





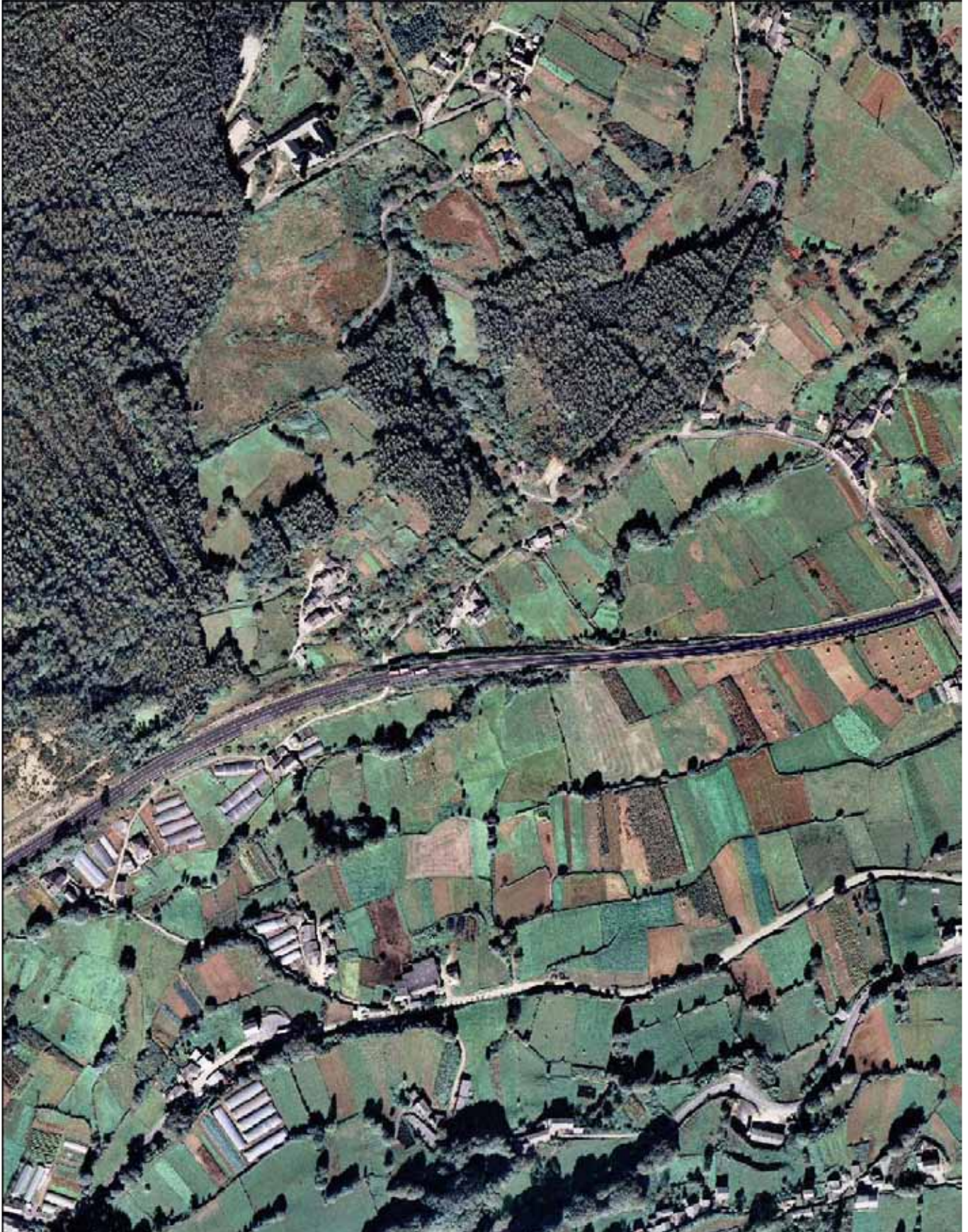
FICHEIRO DE NÚCLEOS RURAIS

---

NÚCLEO: 270300709 PUMARIÑO

PARROQUIA: REMEDIOS (OS) (NOSA SEÑORA DOS REMEDIOS)

FOTO AÉREA





CONCELLO DE MONDOÑEDO  
PLAN XERAL DE ORDENACIÓN MUNICIPAL

FICHEIRO DE NÚCLEOS RURAIS

Nº P07\_N08

NÚCLEO: 270300710 RECADIEIRA (A)

TIPO: COMPLEXO

PARROQUIA: REMEDIOS (OS) (NOSA SEÑORA DOS REMEDIOS)

Nº DE HABITANTES PADRÓN 2009 105

SUPERFICIE CLASIFICADA POLO PLAN XERAL: SOLO DE NÚCLEO RURAL HISTÓRICO TRADICIONAL 5.20 Ha  
SOLO DE NÚCLEO RURAL COMÚN 1.20 Ha

**MORFOLOXÍA E FUNCIÓN PARROQUIAL**

NÚCLEO FORMADO POR TRES CENTROS SITUADO NA MARXE LESTE DA ESTRADA LU-160. RECADIEIRA (A): CENTRO COMPACTO QUE SE DESENVOLVE NA MARXE LESTE DA ESTRADA LU-160 SOBRE UN CAMIÑO INTERIOR. COTO DA RECADIEIRA: CENTRO DE MAIOR ENTIDADE CON PEQUENAS AGRUPACIÓNS LINEAIS SOBRE A ESTRADA LU-159 E TECIDOS COMPACTOS CARA O INTERIOR ASOCIADOS AO CASTRO. MAZO (O): PEQUENO ASENTAMENTO TRADICIONAL SITUADO NA MARXE LESTE DO RÍO VALIÑADARES.

DENSIDADE ACTUAL 7.97 VIV/Ha

CONSOLIDACIÓN DO NÚCLEO RURAL TRADICIONAL 100 / 74 / 100 %

CONSOLIDACIÓN DO NÚCLEO RURAL COMÚN 33 %

**USOS DA EDIFICACIÓN**

VIVENDAS UNIFAMILIARES 51 ( 45 VIVENDAS TRADICIONAIS )  
VIVENDAS COLECTIVAS  
NAVES E OUTROS USOS 5 (ALMACÉN)

**DOTACIÓNS**

TIPO/DENOMINACIÓN	SUPERFICIE (M2)	TITULARIDADE
-------------------	-----------------	--------------

**INFRAESTRUTURAS**

ABASTECIMENTO DE AUGA SI  
SANEAMENTO PARCIAL  
ELECTRICIDADE SI  
ILUMINACIÓN SI  
OBSERVACIÓNS

**REDE VIARIA**

DENOMINACIÓN	TITULARIDADE	TIPO PAVIMENTO/ESTADO	BEIRARRÚAS/ILUMINACIÓN
LU-159	AUTÓNOMICA	PAVIMENTADO/BO	NON/SI
LU-160	AUTÓNOMICA	PAVIMENTADO/BO	NON/SI
V1	MUNICIPAL	PAVIMENTADO/BO	NON/SI
V2	MUNICIPAL	PAVIMENTADO/MAL	NON/SI
V4	MUNICIPAL	SEN PAVIMENTAR	NON/NON

**PATRIMONIO CULTURAL E ETNOGRÁFICO**

C-07, C-08, C-30 CRUCEIRO DO COTO DA RECADIEIRA 1,2,3  
E-02 POMBEIRO EN A RECADIEIRA  
L-27 FONTE DO RATO EN A RECADIEIRA  
C-21 CRUCEIRO DE O MAZO  
L-28, L-18 FONTE EN A PONTENOVA 1,2  
M-50 MUÍÑO DE O MAZO  
GA 27030011 CASTRO DA RECADIEIRA

**OBSERVACIÓNS**



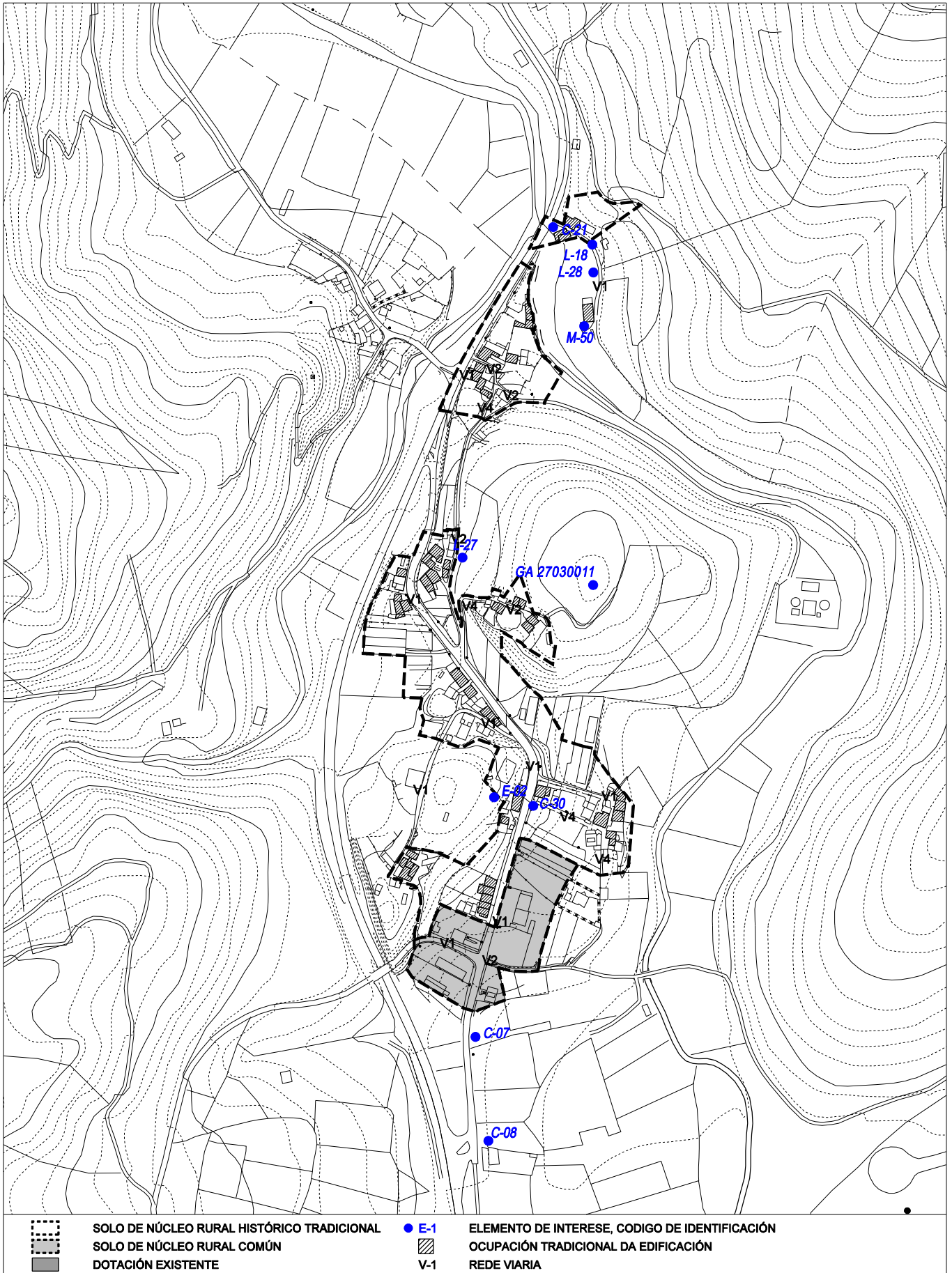
FICHEIRO DE NÚCLEOS RURAIS

NÚCLEO: 270300710 RECADIEIRA (A)

PARROQUIA: REMEDIOS (OS) (NOSA SEÑORA DOS REMEDIOS)



**NUCLEO:** 270300710 RECADIEIRA (A)  
**PARROQUIA:** REMEDIOS (OS) (NOSA SEÑORA DOS REMEDIOS)  
**ANALISE DO MODELO DE ASENTAMENTO POBOACIONAL**





FICHEIRO DE NÚCLEOS RURAIS

---

NÚCLEO: 270300710 RECADIEIRA (A)

PARROQUIA: REMEDIOS (OS) (NOSA SEÑORA DOS REMEDIOS)

FOTO AÉREA





CONCELLO DE MONDOÑEDO  
PLAN XERAL DE ORDENACIÓN MUNICIPAL

FICHEIRO DE NÚCLEOS RURAIS

Nº P07\_N09

NÚCLEO: 270300711 REGO DOS CAS

TIPO: COMPLEXO

PARROQUIA: REMEDIOS (OS) (NOSA SEÑORA DOS REMEDIOS)

Nº DE HABITANTES PADRÓN 2009 32

SUPERFICIE CLASIFICADA POLO PLAN XERAL: SOLO DE NÚCLEO RURAL HISTÓRICO TRADICIONAL 2.23 Ha  
SOLO DE NÚCLEO RURAL COMÚN 0.97 Ha

**MORFOLOXÍA E FUNCIÓN PARROQUIAL**

NÚCLEO COMPOSTO POR DOUS CENTROS SITUADOS A AMBOS LADOS DA ESTRADA PR-31-06. REGO DOS CAS: DIFERÉNCIANSE DÚAS ZONAS DE DESENVOLVEMENTO: UNHA AO LONGO DA ESTRADA ONDE SE DESENVOLVE UN TECIDO LINEAL E OUTRA SOBRE UN CAMIÑO INTERIOR AO QUE SE ACCEDE DENDE O CAMIÑO A RÚA ONDE SE DESENVOLVE OUTRO TECIDO LINEAL. O CASAL: SITUADO A UNHA COTA SUPERIOR BAIXO A VARIANTE DA ESTRADA NACIONAL N-634A3, COMPOSTO POR VIVENDAS VENCELLADAS A ACTIVIDADES AGRÍCOLAS.

DENSIDADE ACTUAL 6.25 VIV/Ha

CONSOLIDACIÓN DO NÚCLEO RURAL TRADICIONAL 75 / 100 %

CONSOLIDACIÓN DO NÚCLEO RURAL COMÚN 50 %

**USOS DA EDIFICACIÓN**

VIVENDAS UNIFAMILIARES 20 ( 14 VIVENDAS TRADICIONAIS )  
VIVENDAS COLECTIVAS  
NAVES E OUTROS USOS 3 (AGRÍCOLA-GANDEIRO)

**DOTACIÓNS**

TIPO/DENOMINACIÓN	SUPERFICIE (M2)	TITULARIDADE
-------------------	-----------------	--------------

**INFRAESTRUTURAS**

ABASTECIMENTO DE AUGA	SI
SANEAMENTO	SI
ELECTRICIDADE	SI
ILUMINACIÓN	SI
OBSERVACIÓNS	

**REDE VIARIA**

DENOMINACIÓN	TITULARIDADE	TIPO PAVIMENTO/ESTADO	BEIRARRÚAS/ILUMINACIÓN
PR-31-06	PROVINCIAL	PAVIMENTADO/BO	NON/SI
V1	MUNICIPAL	PAVIMENTADO/BO	NON/SI
V2	MUNICIPAL	PAVIMENTADO/MAL	NON/SI

**PATRIMONIO CULTURAL E ETNOGRÁFICO**

I-16 CALEIRA DE REGO DE CAS  
C-09 DOUS CRUCEIROS NO CAMIÑO EN CESURAS  
C-19 CRUCEIRO DE AMACIA

**OBSERVACIÓNS**



FICHEIRO DE NÚCLEOS RURAIS

NÚCLEO: 270300711 REGO DOS CAS

PARROQUIA: REMEDIOS (OS) (NOSA SEÑORA DOS REMEDIOS)



**NUCLEO:** 270300711 REGO DOS CAS  
**PARROQUIA:** REMEDIOS (OS) (NOSA SEÑORA DOS REMEDIOS)  
**ANALISE DO MODELO DE ASENTAMENTO POBOACIONAL**





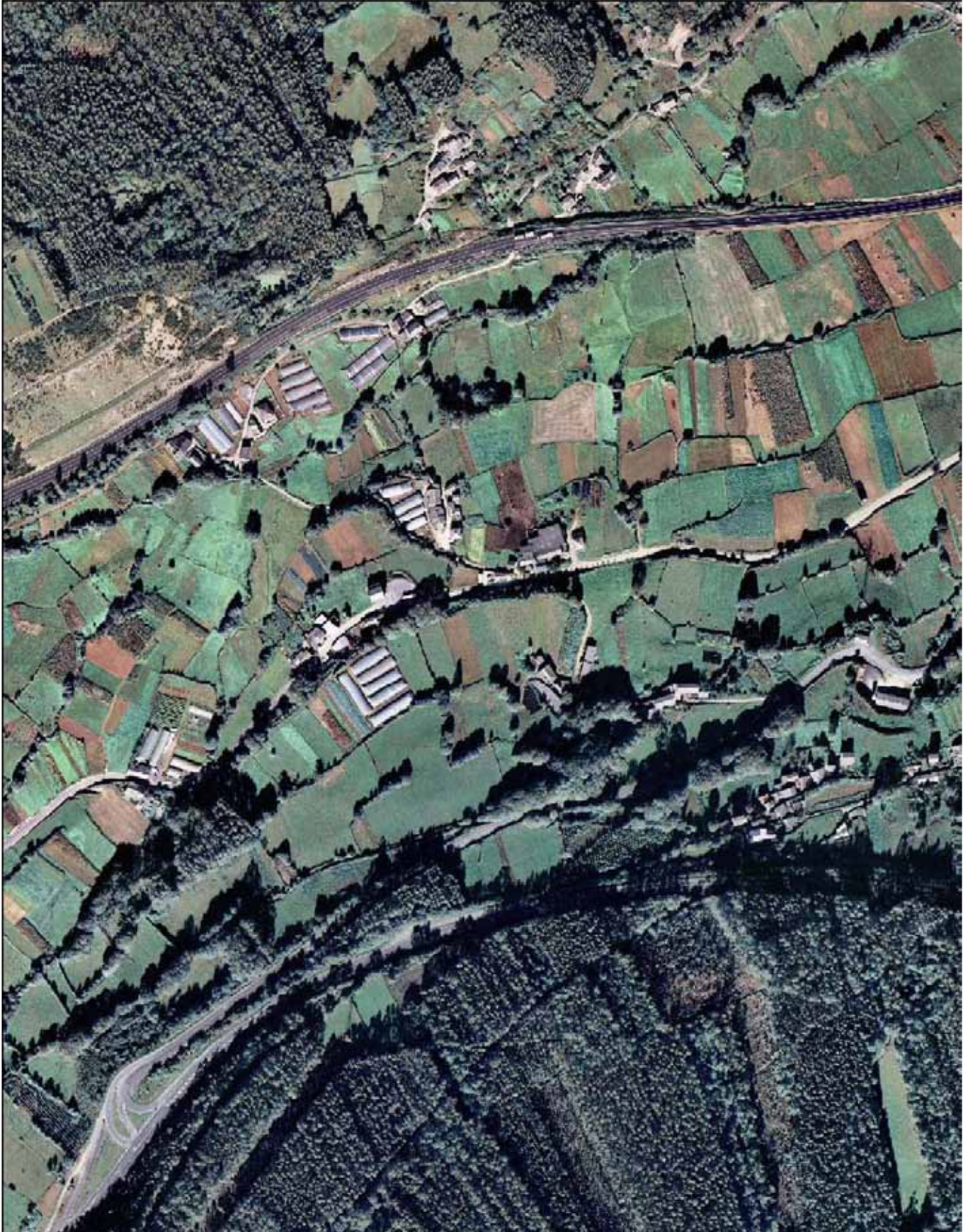
FICHEIRO DE NÚCLEOS RURAIS

---

NÚCLEO: 270300711 REGO DOS CAS

PARROQUIA: REMEDIOS (OS) (NOSA SEÑORA DOS REMEDIOS)

FOTO AÉREA





CONCELLO DE MONDOÑEDO  
PLAN XERAL DE ORDENACIÓN MUNICIPAL

FICHEIRO DE NÚCLEOS RURAIS

Nº P07\_N10

NÚCLEO: 270300712 SANTA MARGARIDA  
PARROQUIA: REMEDIOS (OS) (NOSA SEÑORA DOS REMEDIOS)

TIPO: HISTÓRICO TRADICIONAL

Nº DE HABITANTES PADRÓN 2009 20

SUPERFICIE CLASIFICADA POLO PLAN XERAL: SOLO DE NÚCLEO RURAL HISTÓRICO TRADICIONAL 2,27 Ha  
SOLO DE NÚCLEO RURAL COMÚN Ha

**MORFOLOXÍA E FUNCIÓN PARROQUIAL**

NÚCLEO DE ESTRUCTURA RAMIFICADA SITUADO AO SUR DE CESURAS, BAIXO A ESTRADA N-634. AS VIVENDAS SE AGRUPAN XERANDO GRANDES CUARTEIRÓNS NO PERÍMETRO DOS CALES SE SITUAN AS EDIFICACIÓNS, QUEDANDO NO INTERIOR AS TERRAS DE CULTIVO.

DENSIDADE ACTUAL 10.13 VIV/Ha

CONSOLIDACIÓN DO NÚCLEO RURAL TRADICIONAL 74 %  
CONSOLIDACIÓN DO NÚCLEO RURAL COMÚN %

**USOS DA EDIFICACIÓN**

VIVENDAS UNIFAMILIARES 23 ( 21 VIVENDAS TRADICIONAIS )  
VIVENDAS COLECTIVAS  
NAVES E OUTROS USOS

**DOTACIÓNS**

TIPO/DENOMINACIÓN	SUPERFICIE (M2)	TITULARIDADE
ZL-01 ZONA LIBRE EN SANTA MARGARIDA	317	

**INFRAESTRUTURAS**

ABASTECIMENTO DE AUGA SI  
SANEAMENTO SI  
ELECTRICIDADE SI  
ILUMINACIÓN SI  
OBSERVACIÓNS

**REDE VIARIA**

DENOMINACIÓN	TITULARIDADE	TIPO PAVIMENTO/ESTADO	BEIRARRÚAS/ILUMINACIÓN
V1	MUNICIPAL	PAVIMENTADO/BO	NON/SI
V2	MUNICIPAL	PAVIMENTADO/MAL	NON/SI
V4	MUNICIPAL	SEN PAVIMENTAR	NON/SI

**PATRIMONIO CULTURAL E ETNOGRÁFICO**

C-20 CRUCEIRO DE SANTA MARGARIDA  
L-37 FONTE DE SANTA MARGARIDA  
M-02 MUÍÑO EN SANTA MARGARIDA  
M-59 MUÍÑO EN SANTA MARGARIDA 2  
R-18 CAPELA DE SANTA MARGARIDA

**OBSERVACIÓNS**



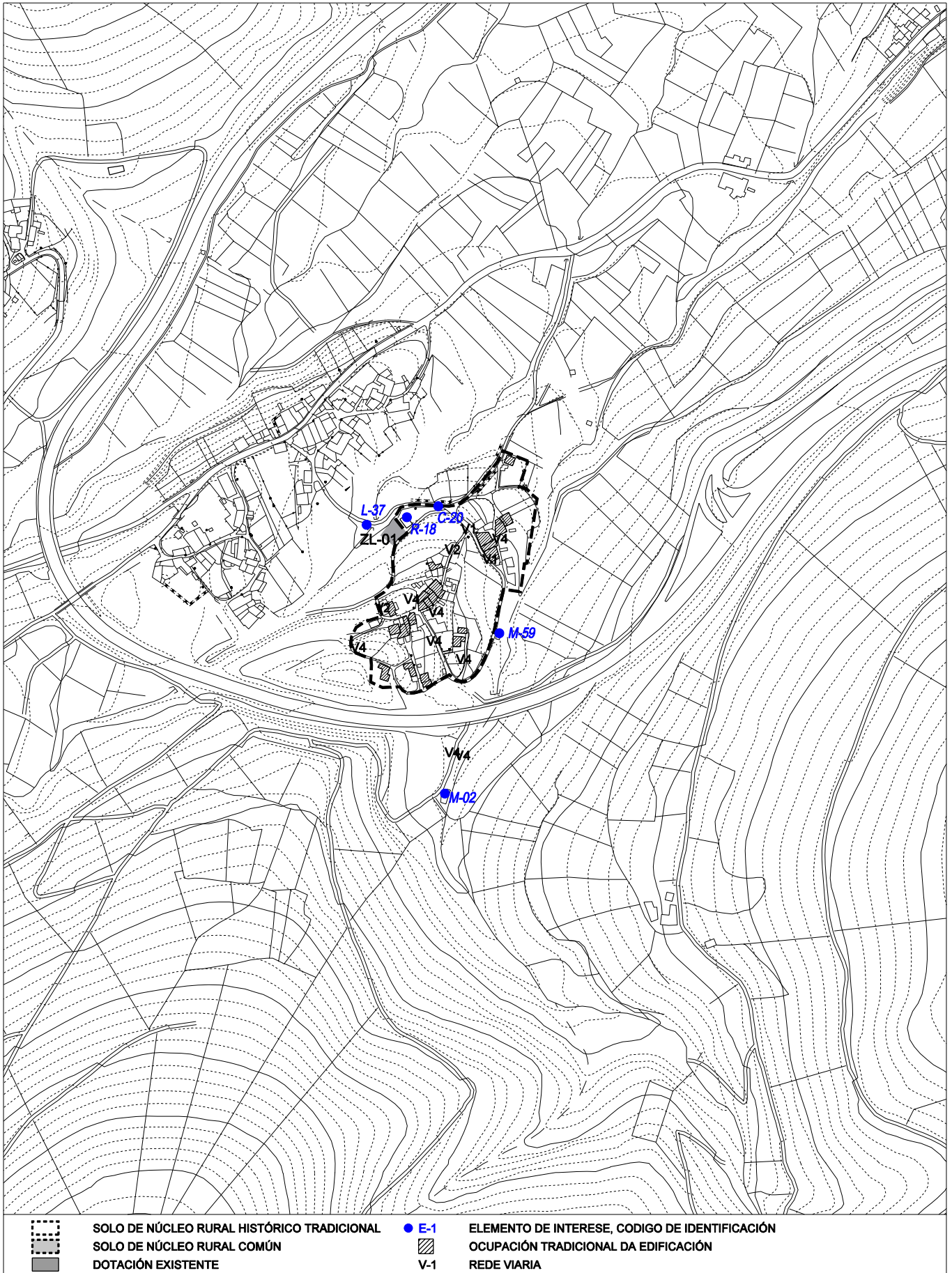
FICHEIRO DE NÚCLEOS RURAIS

NÚCLEO: 270300712 SANTA MARGARIDA

PARROQUIA: REMEDIOS (OS) (NOSA SEÑORA DOS REMEDIOS)



**NUCLEO:** 270300712 SANTA MARGARIDA  
**PARROQUIA:** REMEDIOS (OS) (NOSA SEÑORA DOS REMEDIOS)  
**ANALISE DO MODELO DE ASENTAMENTO POBOACIONAL**





FICHEIRO DE NÚCLEOS RURAIS

---

NÚCLEO: 270300712 SANTA MARGARIDA  
PARROQUIA: REMEDIOS (OS) (NOSA SEÑORA DOS REMEDIOS)

FOTO AÉREA



CONCELLO DE MONDOÑEDO  
PLAN XERAL DE ORDENACIÓN MUNICIPAL

FICHEIRO DE NÚCLEOS RURAIS

Nº P07\_N11

NÚCLEO: 270300713 SEIVANE

TIPO: COMPLEXO

PARROQUIA: REMEDIOS (OS) (NOSA SEÑORA DOS REMEDIOS)

Nº DE HABITANTES PADRÓN 2009 36

SUPERFICIE CLASIFICADA POLO PLAN XERAL: SOLO DE NÚCLEO RURAL HISTÓRICO TRADICIONAL 5.15 Ha  
SOLO DE NÚCLEO RURAL COMÚN 1,04 Ha

**MORFOLOXÍA E FUNCIÓN PARROQUIAL**

NÚCLEO DE TRES CENTROS DISPERSO LOCALIZADO SOBRE A ESTRADA 030-010. SEIVANE: AS AGRUPACIÓNS DE VIVENDAS SE SITUAN A DISTINTOS NIVEIS SOBRE UNHA ESTRUTURA VIARIA RAMIFICADA QUE PARTE DA ESTRADA PRINCIPAL. PORTUGALETE: COMPOSTO POR UN ASENTAMENTO TRADICIONAL DE ORIXE DE TECIDO DENSO E ESTRUTURA VIARIA RAMIFICADA NO QUE SE LOCALIZA A CAPELA DE SAN XOÁN. PRESENTA UN DESENVOLVEMENTO LINEAL DISPERSO VENCELLADO Á ESTRADA MUNICIPAL.

DENSIDADE ACTUAL 7.96 VIV/Ha

CONSOLIDACIÓN DO NÚCLEO RURAL TRADICIONAL 54 / 100 / 91 %

CONSOLIDACIÓN DO NÚCLEO RURAL COMÚN 43 %

**USOS DA EDIFICACIÓN**

VIVENDAS UNIFAMILIARES 41 ( 36 VIVENDAS TRADICIONAIS )  
VIVENDAS COLECTIVAS  
NAVES E OUTROS USOS

**DOTACIÓNS**

TIPO/DENOMINACIÓN	SUPERFICIE (M2)	TITULARIDADE
-------------------	-----------------	--------------

**INFRAESTRUTURAS**

ABASTECIMENTO DE AUGA	SI
SANEAMENTO	NON
ELECTRICIDADE	SI
ILUMINACIÓN	SI
OBSERVACIÓNS	

**REDE VIARIA**

DENOMINACIÓN	TITULARIDADE	TIPO PAVIMENTO/ESTADO	BEIRARRÚAS/ILUMINACIÓN
030-010	MUNICIPAL	PAVIMENTADO/BO	NON/SI
V1	MUNICIPAL	PAVIMENTADO/BO	NON/SI
V2	MUNICIPAL	PAVIMENTADO/MAL	NON/SI
V4	MUNICIPAL	SEN PAVIMENTAR	NON/PARCIAL

**PATRIMONIO CULTURAL E ETNOGRÁFICO**

L-01 FONTE DE SEIVANE  
R-17 CAPELA DE SAN XOÁN

**OBSERVACIÓNS**



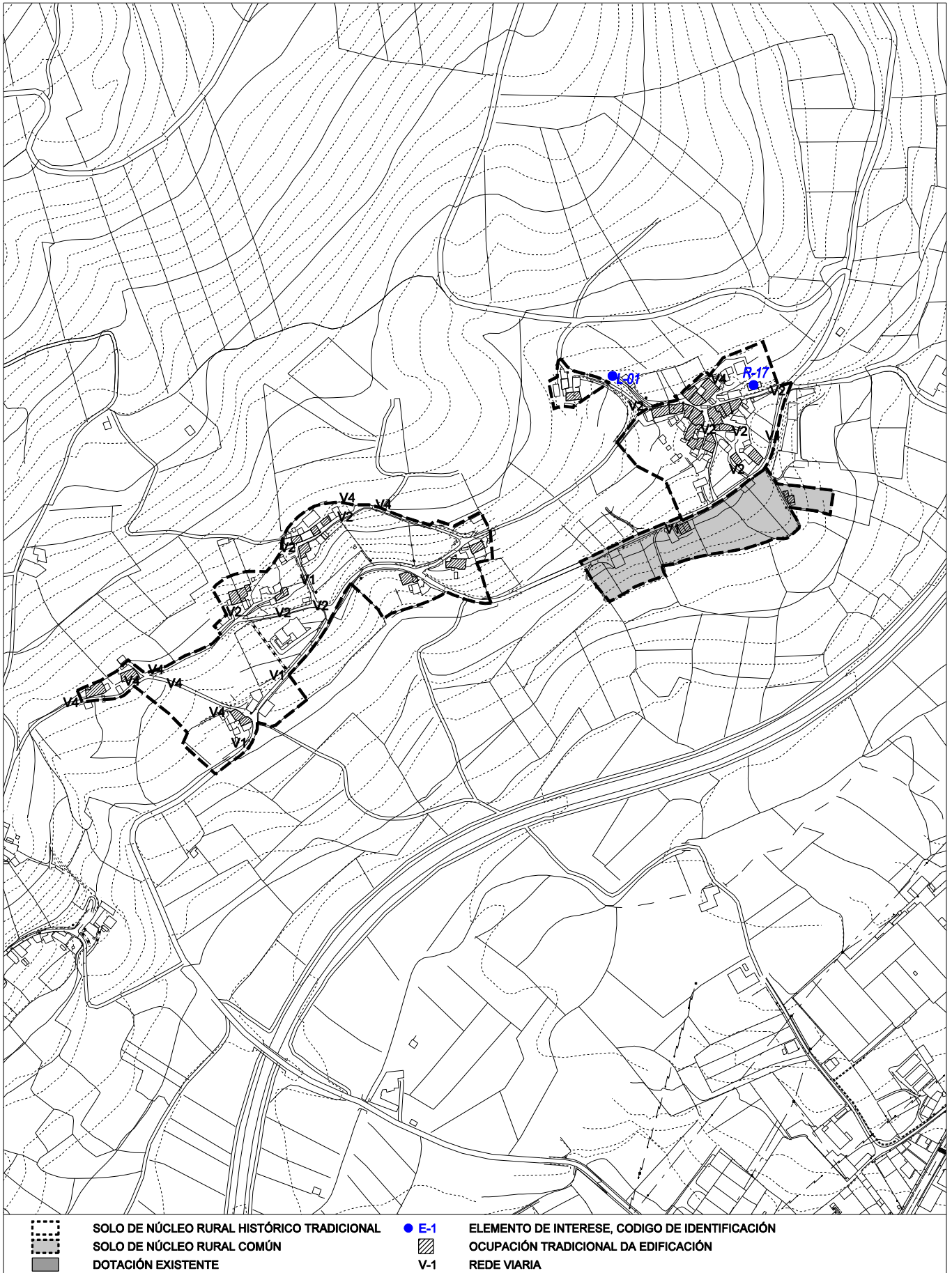
FICHEIRO DE NÚCLEOS RURAIS

NÚCLEO: 270300713 SEIVANE

PARROQUIA: REMEDIOS (OS) (NOSA SEÑORA DOS REMEDIOS)



**NUCLEO:** 270300713 SEIVANE  
**PARROQUIA:** REMEDIOS (OS) (NOSA SEÑORA DOS REMEDIOS)  
**ANALISE DO MODELO DE ASENTAMENTO POBOACIONAL**





FICHEIRO DE NÚCLEOS RURAIS

---

NÚCLEO: 270300713 SEIVANE  
PARROQUIA: REMEDIOS (OS) (NOSA SEÑORA DOS REMEDIOS)

FOTO AÉREA



CONCELLO DE MONDOÑEDO  
PLAN XERAL DE ORDENACIÓN MUNICIPAL

FICHEIRO DE NÚCLEOS RURAIS

Nº P07\_N12

NÚCLEO: 270300714 TRONCEDA

TIPO: HISTÓRICO TRADICIONAL

PARROQUIA: REMEDIOS (OS) (NOSA SEÑORA DOS REMEDIOS)

Nº DE HABITANTES PADRÓN 2009 25

SUPERFICIE CLASIFICADA POLO PLAN XERAL: SOLO DE NÚCLEO RURAL HISTÓRICO TRADICIONAL 1.44 Ha  
SOLO DE NÚCLEO RURAL COMÚN Ha

**MORFOLOXÍA E FUNCIÓN PARROQUIAL**

NÚCLEO TRADICIONAL SITUADO AO NOROESTE DA PARROQUIA COMPOSTO POR DOUS CENTROS DE PEQUENAS DIMENSIÓNS. SE TRATA DE ASENTAMENTOS INSERIDOS NA OROGRAFÍA. AS VIVENDAS SE AGRUPAN XERANDO PEQUENAS AMÊNDOAS COMPACTAS EN TORNO AO VIARIO PRINCIPAL.

DENSIDADE ACTUAL 7.64 VIV/Ha

CONSOLIDACIÓN DO NÚCLEO RURAL TRADICIONAL 75 / 67 %

CONSOLIDACIÓN DO NÚCLEO RURAL COMÚN %

**USOS DA EDIFICACIÓN**

VIVENDAS UNIFAMILIARES 11 ( 10 VIVENDAS TRADICIONAIS )  
VIVENDAS COLECTIVAS  
NAVES E OUTROS USOS 1 (ALMACÉN), 2 (AGRÍCOLA-GANDEIRO)

**DOTACIÓNS**

TIPO/DENOMINACIÓN	SUPERFICIE (M2)	TITULARIDADE
-------------------	-----------------	--------------

**INFRAESTRUTURAS**

ABASTECIMENTO DE AUGA	SI
SANEAMENTO	NON
ELECTRICIDADE	SI
ILUMINACIÓN	SI
OBSERVACIÓNS	

**REDE VIARIA**

DENOMINACIÓN	TITULARIDADE	TIPO PAVIMENTO/ESTADO	BEIRARRÚAS/ILUMINACIÓN
V1	MUNICIPAL	PAVIMENTADO/BO	NON/SI
V2	MUNICIPAL	PAVIMENTADO/MAL	NON/SI

**PATRIMONIO CULTURAL E ETNOGRÁFICO**

**OBSERVACIÓNS**



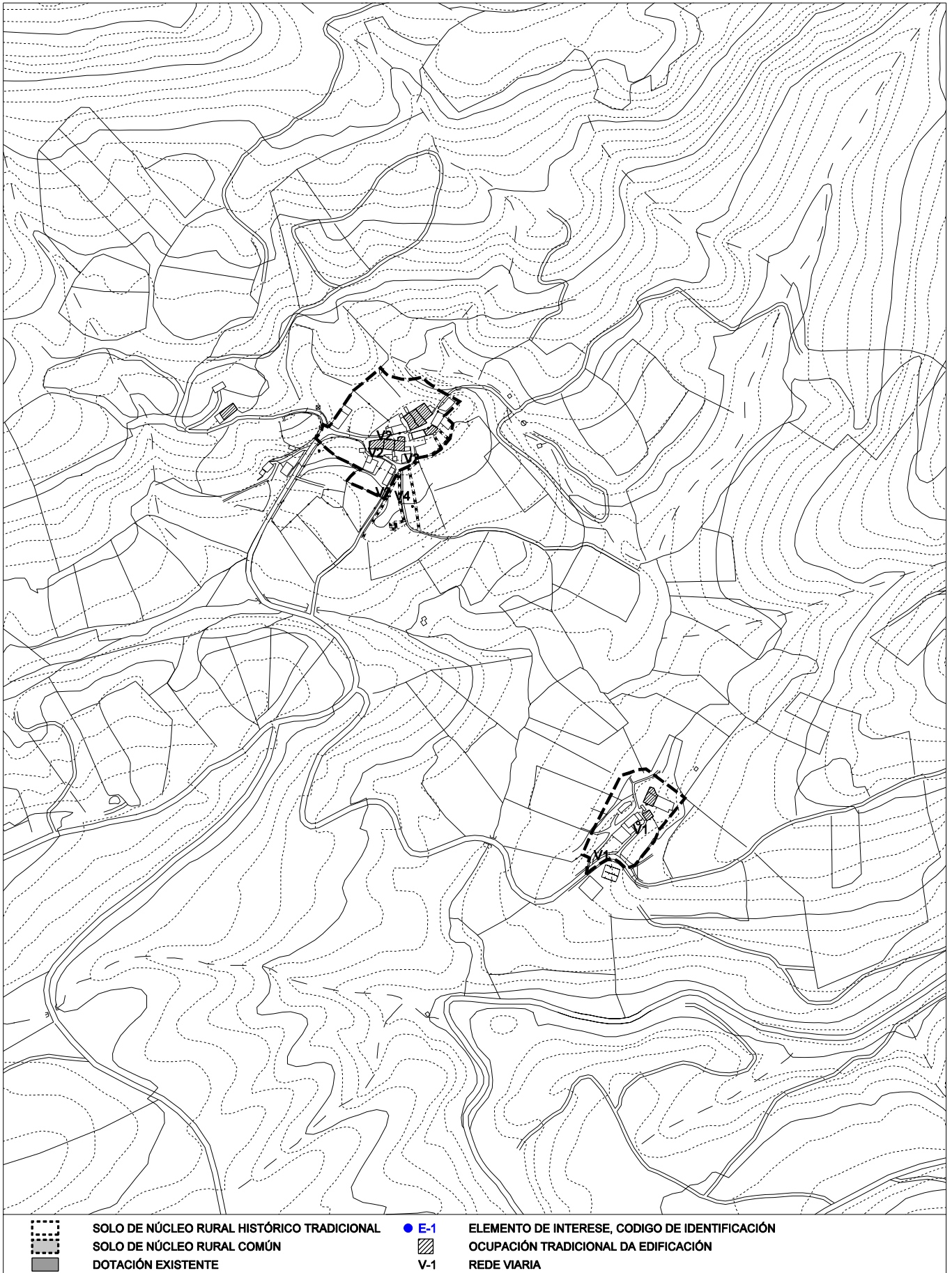
FICHEIRO DE NÚCLEOS RURAIS

NÚCLEO: 270300714 TRONCEDA

PARROQUIA: REMEDIOS (OS) (NOSA SEÑORA DOS REMEDIOS)



**NUCLEO:** 270300714 TRONCEDA  
**PARROQUIA:** REMEDIOS (OS) (NOSA SEÑORA DOS REMEDIOS)  
**ANALISE DO MODELO DE ASENTAMENTO POBOACIONAL**





FICHEIRO DE NÚCLEOS RURAIS

---

NÚCLEO: 270300714 TRONCEDA

PARROQUIA: REMEDIOS (OS) (NOSA SEÑORA DOS REMEDIOS)

FOTO AÉREA





CONCELLO DE MONDOÑEDO  
PLAN XERAL DE ORDENACIÓN MUNICIPAL

FICHEIRO DE NÚCLEOS RURAIS

Nº P07\_N13

NÚCLEO: 270300715 VALIÑO (O)  
PARROQUIA: REMEDIOS (OS) (NOSA SEÑORA DOS REMEDIOS)

TIPO: HISTÓRICO TRADICIONAL

Nº DE HABITANTES PADRÓN 2009 60

SUPERFICIE CLASIFICADA POLO PLAN XERAL: SOLO DE NÚCLEO RURAL HISTÓRICO TRADICIONAL 2.45 Ha  
SOLO DE NÚCLEO RURAL COMÚN Ha

MORFOLOXÍA E FUNCIÓN PARROQUIAL

NÚCLEO COMPOSTO POR CATRO CENTROS EN TORNO Á ESTRADA 030-010. O VALIÑO: ABRANGUE DOUS DOS CENTROS SITUADOS AO LESTE DE TECIDOS LINEAIS QUE SE DESENVOLVEN CARA O INTERIOR DA ESTRADA PRINCIPAL. O SOUTO: SITUADO AO OESTE PRESENTA UN PRIMEIRO CENTRO EN TORNO Á CAPELA DE SANTO ANTONIO E OUTRO, DE TECIDO MAIS COMPACTO BAIXO A ESTRADA PRINCIPAL 030-010.

DENSIDADE ACTUAL 8.16 VIV/Ha

CONSOLIDACIÓN DO NÚCLEO RURAL TRADICIONAL 63 / 57 / 60 / 86 %

CONSOLIDACIÓN DO NÚCLEO RURAL COMÚN %

USOS DA EDIFICACIÓN

VIVENDAS UNIFAMILIARES 20 ( 16 VIVENDAS TRADICIONAIS )  
VIVENDAS COLECTIVAS  
NAVES E OUTROS USOS 2 (ALMACÉN), 2 (INDUSTRIAL)

DOTACIÓNS

TIPO/DENOMINACIÓN	SUPERFICIE (M2)	TITULARIDADE
-------------------	-----------------	--------------

INFRAESTRUTURAS

ABASTECIMENTO DE AUGA	SI
SANEAMENTO	NON
ELECTRICIDADE	SI
ILUMINACIÓN	SI
OBSERVACIÓNS	

REDE VIARIA

DENOMINACIÓN	TITULARIDADE	TIPO PAVIMENTO/ESTADO	BEIRARRÚAS/ILUMINACIÓN
030-010	MUNICIPAL	PAVIMENTADO/BO	NON/SI
V1	MUNICIPAL	PAVIMENTADO/BO	NON/SI
V2	MUNICIPAL	PAVIMENTADO/MAL	NON/SI
V4	MUNICIPAL	SEN PAVIMENTAR	NON/NON

PATRIMONIO CULTURAL E ETNOGRÁFICO

L-35 FONTE EN VALIÑO  
L-42 FONTE EN O SOUTO  
R-21 CAPELA DE SANTO ANTONIO

OBSERVACIÓNS



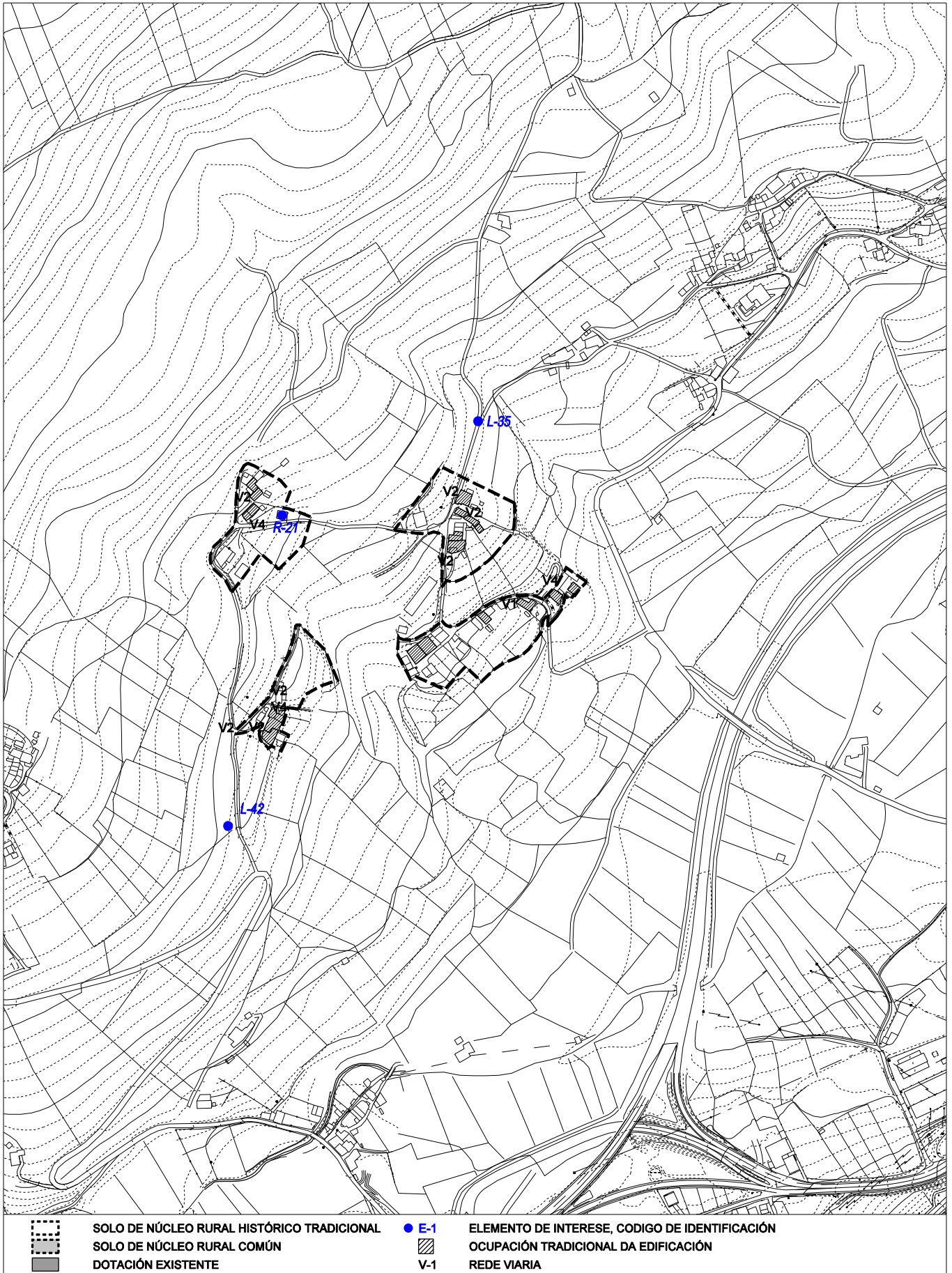
FICHEIRO DE NÚCLEOS RURAIS

NÚCLEO: 270300715 VALIÑO (O)

PARROQUIA: REMEDIOS (OS) (NOSA SEÑORA DOS REMEDIOS)



**NUCLEO:** 270300715 VALIÑO (O)  
**PARROQUIA:** REMEDIOS (OS) (NOSA SEÑORA DOS REMEDIOS)  
**ANALISE DO MODELO DE ASENTAMENTO POBOACIONAL**





FICHEIRO DE NÚCLEOS RURAIS

---

NÚCLEO: 270300715 VALIÑO (O)

PARROQUIA: REMEDIOS (OS) (NOSA SEÑORA DOS REMEDIOS)

FOTO AÉREA





CONCELLO DE MONDOÑEDO  
PLAN XERAL DE ORDENACIÓN MUNICIPAL

FICHEIRO DE NÚCLEOS RURAIS

Nº P07\_N14

NÚCLEO: 270300716 ZOÑÁN

TIPO: HISTÓRICO TRADICIONAL

PARROQUIA: REMEDIOS (OS) (NOSA SEÑORA DOS REMEDIOS)

Nº DE HABITANTES PADRÓN 2009 28

SUPERFICIE CLASIFICADA POLO PLAN XERAL: SOLO DE NÚCLEO RURAL HISTÓRICO TRADICIONAL 2.46 Ha  
SOLO DE NÚCLEO RURAL COMÚN Ha

**MORFOLOXÍA E FUNCIÓN PARROQUIAL**

NÚCLEO COMPOSTO POR CATRO CENTROS SITUADO AO OESTE DA PARROQUIA. ZOÑÁN: CENTRO NORTE CON TECIDO LINEAL DISPERSO EN TORNO Á ESTRADA PRINCIPAL PR-31-06. CAMPO: CENTRO DE MAIOR ENTIDADE SITUADO AO SUR COMPOSTO POR PEQUENAS CUARTEIRÓNS COMPACTAS DISPOSTAS SOBRE A RÚA PRINCIPAL. OS PRADOS: TECIDO FORMADO POR PEQUENAS CUARTEIRÓNS NO CONTORNO DA CAPELA E TECIDO LINEAL NO EXTREMO NORTE, FRONTE AO EIXE VIARIO PRINCIPAL.

DENSIDADE ACTUAL 9.35 VIV/Ha

CONSOLIDACIÓN DO NÚCLEO RURAL TRADICIONAL 69 / 82 / 80 / 100 %

CONSOLIDACIÓN DO NÚCLEO RURAL COMÚN %

**USOS DA EDIFICACIÓN**

VIVENDAS UNIFAMILIARES 23 ( 20 VIVENDAS TRADICIONAIS )  
VIVENDAS COLECTIVAS  
NAVES E OUTROS USOS

**DOTACIÓNS**

TIPO/DENOMINACIÓN	SUPERFICIE (M2)	TITULARIDADE
-------------------	-----------------	--------------

**INFRAESTRUTURAS**

ABASTECIMENTO DE AUGA	NON
SANEAMENTO	NON
ELECTRICIDADE	SI
ILUMINACIÓN	SI
OBSERVACIÓNS	

**REDE VIARIA**

DENOMINACIÓN	TITULARIDADE	TIPO PAVIMENTO/ESTADO	BEIRARRÚAS/ILUMINACIÓN
PR-31-06 V2 V4	PROVINCIAL MUNICIPAL MUNICIPAL	PAVIMENTADO/BO PAVIMENTADO/MAL SEN PAVIMENTAR	NON/SI NON/SI NON/NON

**PATRIMONIO CULTURAL E ETNOGRÁFICO**

C-17 CRUCEIRO DA CAPELA DO CAMIÑO  
O-09 PONTE-ARCO SOBRE CAMIÑO  
R-22 CAPELA DO CAMIÑO EN ZOÑÁN

**OBSERVACIÓNS**



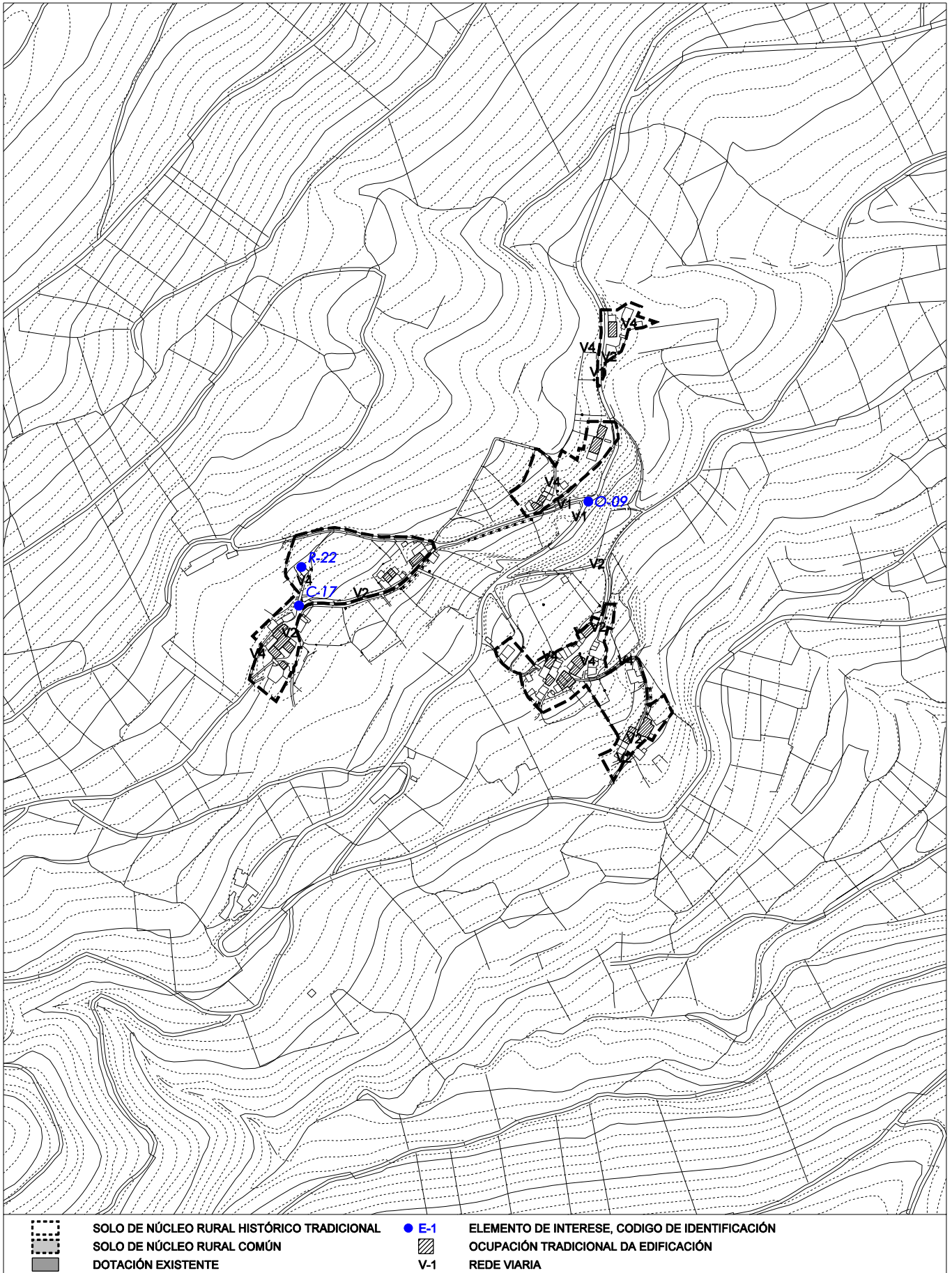
FICHEIRO DE NÚCLEOS RURAIS

NÚCLEO: 270300716 ZOÑÁN

PARROQUIA: REMEDIOS (OS) (NOSA SEÑORA DOS REMEDIOS)



**NUCLEO:** 270300716 ZOÑÁN  
**PARROQUIA:** REMEDIOS (OS) (NOSA SEÑORA DOS REMEDIOS)  
**ANALISE DO MODELO DE ASENTAMENTO POBOACIONAL**





FICHEIRO DE NÚCLEOS RURAIS

---

NÚCLEO: 270300716 ZOÑÁN

PARROQUIA: REMEDIOS (OS) (NOSA SEÑORA DOS REMEDIOS)

FOTO AÉREA





CONCELLO DE MONDOÑEDO  
PLAN XERAL DE ORDENACIÓN MUNICIPAL

FICHEIRO DE NÚCLEOS RURAIS

Nº P07\_N15

NÚCLEO: 270300718 SAN CRISTOVO

TIPO: HISTÓRICO TRADICIONAL

PARROQUIA: REMEDIOS (OS) (NOSA SEÑORA DOS REMEDIOS)

Nº DE HABITANTES PADRÓN 2009 11

SUPERFICIE CLASIFICADA POLO PLAN XERAL: SOLO DE NÚCLEO RURAL HISTÓRICO TRADICIONAL 0.73 Ha  
SOLO DE NÚCLEO RURAL COMÚN Ha

**MORFOLOXÍA E FUNCIÓN PARROQUIAL**

NÚCLEO DE PEQUENA ENTIDADE LOCALIZADO A AMBAS MARXES DA ESTRADA PR-31-06 NO CENTRO-OESTE DA PARROQUIA. A MAIORÍA DAS EDIFICACIÓNS SE LOCALIZAN AO NORTE DA ESTRADA, VENCELLADAS Á CAPELA DE SAN CRISTOVO.

DENSIDADE ACTUAL 6.85 VIV/Ha

CONSOLIDACIÓN DO NÚCLEO RURAL TRADICIONAL 63 %

CONSOLIDACIÓN DO NÚCLEO RURAL COMÚN %

**USOS DA EDIFICACIÓN**

VIVENDAS UNIFAMILIARES 5 (3 VIVENDAS TRADICIONAIS )  
VIVENDAS COLECTIVAS  
NAVES E OUTROS USOS

**DOTACIÓNS**

TIPO/DENOMINACIÓN	SUPERFICIE (M2)	TITULARIDADE
-------------------	-----------------	--------------

**INFRAESTRUTURAS**

ABASTECIMENTO DE AUGA NON  
SANEAMENTO NON  
ELECTRICIDADE SI  
ILUMINACIÓN SI  
OBSERVACIÓNS

**REDE VIARIA**

DENOMINACIÓN	TITULARIDADE	TIPO PAVIMENTO/ESTADO	BEIRARRÚAS/ILUMINACIÓN
PR-31-06	PROVINCIAL	PAVIMENTADO/BO	NON/SI
V1	MUNICIPAL	PAVIMENTADO/BO	NON/SI
V2	MUNICIPAL	PAVIMENTADO/MAL	NON/SI

**PATRIMONIO CULTURAL E ETNOGRÁFICO**

L-15 FONTE DA SAN CRISTOVO  
GA 27030010 A CROA DE ZOÑÁN (E CASTRO)  
R-19 CAPELA DE SAN CRISTOVO

**OBSERVACIÓNS**



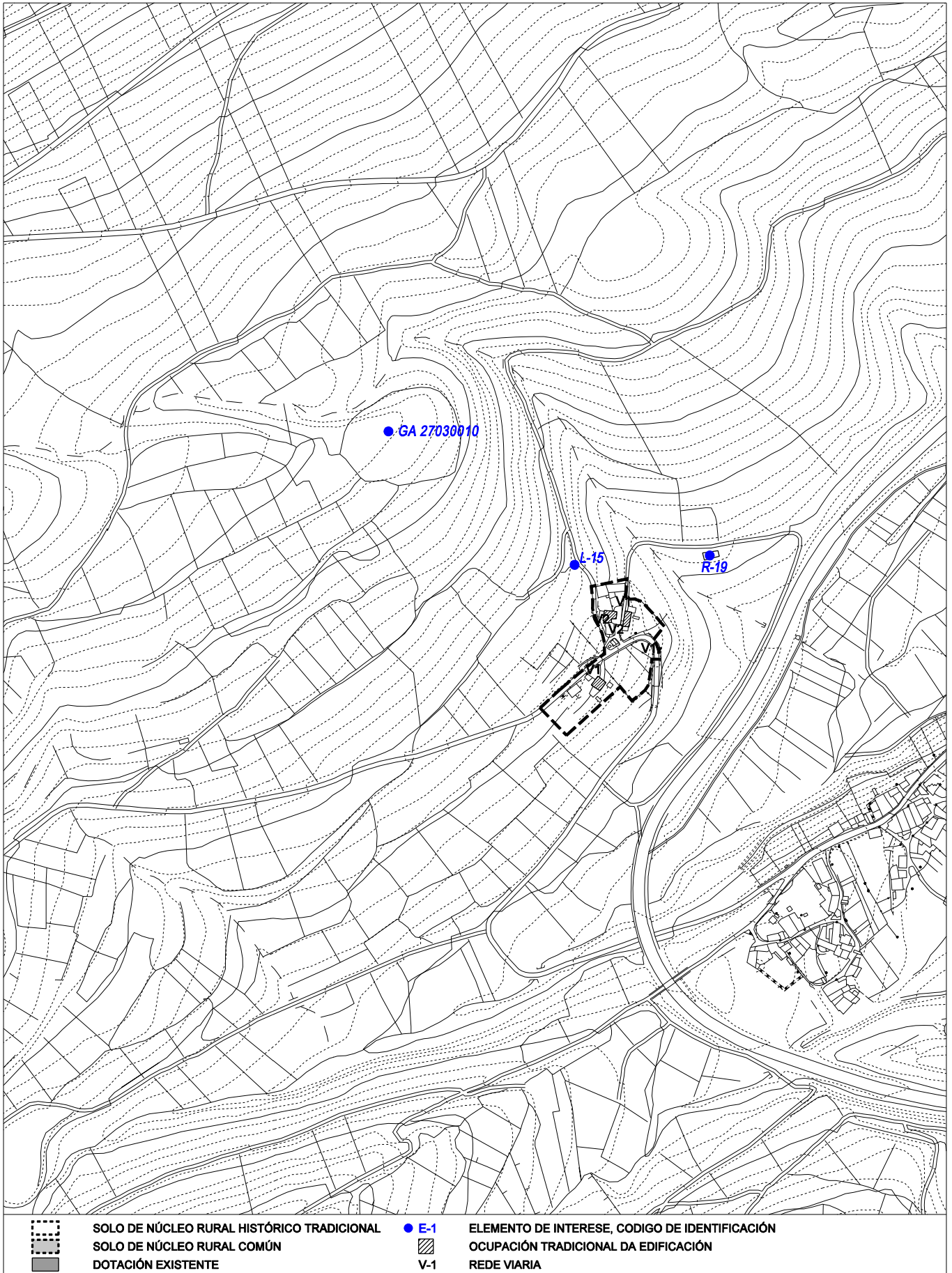
FICHEIRO DE NÚCLEOS RURAIS

NÚCLEO: 270300718 SAN CRISTOVO

PARROQUIA: REMEDIOS (OS) (NOSA SEÑORA DOS REMEDIOS)



**NUCLEO:** 270300718 SAN CRISTOVO  
**PARROQUIA:** REMEDIOS (OS) (NOSA SEÑORA DOS REMEDIOS)  
**ANALISE DO MODELO DE ASENTAMENTO POBOACIONAL**





FICHEIRO DE NÚCLEOS RURAIS

---

NÚCLEO: 270300718 SAN CRISTOVO

PARROQUIA: REMEDIOS (OS) (NOSA SEÑORA DOS REMEDIOS)

FOTO AÉREA



CONCELLO DE MONDOÑEDO  
PLAN XERAL DE ORDENACIÓN MUNICIPAL

FICHEIRO DE NÚCLEOS RURAIS

Nº P07\_N16

NÚCLEO: OS CUCOS-RÚA

TIPO: HISTÓRICO TRADICIONAL

PARROQUIA: REMEDIOS (OS) (NOSA SEÑORA DOS REMEDIOS)

Nº DE HABITANTES PADRÓN 2009 \*

SUPERFICIE CLASIFICADA POLO PLAN XERAL: SOLO DE NÚCLEO RURAL HISTÓRICO TRADICIONAL 0.69 Ha  
SOLO DE NÚCLEO RURAL COMÚN Ha

**MORFOLOXÍA E FUNCIÓN PARROQUIAL**

ASENTAMENTO TRADICIONAL COMPOSTO POR DOUS CENTROS SITUADOS NA MARXE SUR DA ESTRADA N-634. OS CUCOS: CASAL DE CARÁCTER TRADICIONAL SITUADO ENTRE A ESTRADA N-634 E O RÍO CESURAS. ESTÁ COMPOSTO POR UNHA VIVENDA, UN MUÍÑO E VARIAS EDIFICACIÓNS AUXILIARES. RÚA: PEQUENO ASENTAMENTO TRADICIONAL CON ACCESO DENDE A ESTRADA PR-31-06, POLO NÚCLEO DE REGO DOS CAS. O TECIDO XURDE NO CRUCE DE CAMIÑOS SOBRE OS QUE SE DESENVOLVE.

DENSIDADE ACTUAL 8.69 VIV/Ha

CONSOLIDACIÓN DO NÚCLEO RURAL TRADICIONAL 83 / 100 %

CONSOLIDACIÓN DO NÚCLEO RURAL COMÚN %

**USOS DA EDIFICACIÓN**

VIVENDAS UNIFAMILIARES 6 ( 4 VIVENDAS TRADICIONAIS )  
VIVENDAS COLECTIVAS  
NAVES E OUTROS USOS

**DOTACIÓNS**

TIPO/DENOMINACIÓN	SUPERFICIE (M2)	TITULARIDADE
-------------------	-----------------	--------------

**INFRAESTRUTURAS**

ABASTECIMENTO DE AUGA	SI
SANEAMENTO	SI
ELECTRICIDADE	SI
ILUMINACIÓN	SI
OBSERVACIÓNS	

**REDE VIARIA**

DENOMINACIÓN	TITULARIDADE	TIPO PAVIMENTO/ESTADO	BEIRARRÚAS/ILUMINACIÓN
V1	MUNICIPAL	PAVIMENTADO/BO	NON/SI
V2	MUNICIPAL	PAVIMENTADO/MAL	NON/SI

**PATRIMONIO CULTURAL E ETNOGRÁFICO**

L-20 LAVADOIRO DOS CUCOS  
M-42 MUÍÑOS DOS CUCOS

**OBSERVACIÓNS** IDENTIFICADO COMO NÚCLEO NO CENSO DE 1887 E NO PXOM 2001.  
\*AGREGADO CENSUALMENTE A ALGÚN NÚCLEO.



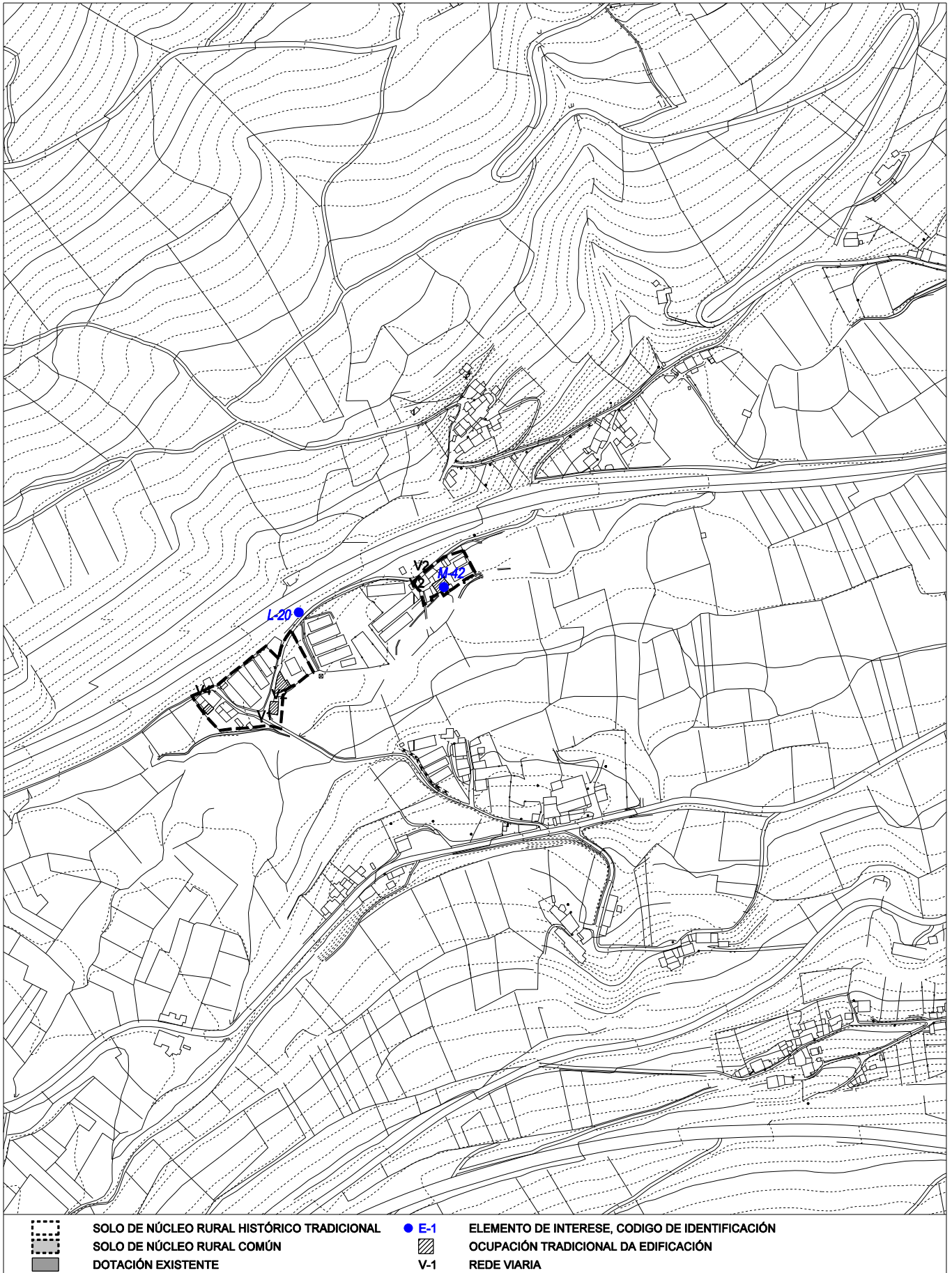
FICHEIRO DE NÚCLEOS RURAIS

NÚCLEO: OS CUCOS-RÚA

PARROQUIA: REMEDIOS (OS) (NOSA SEÑORA DOS REMEDIOS)



**NUCLEO:** CUCOS-RÚA  
**PARROQUIA:** REMEDIOS (OS) (NOSA SEÑORA DOS REMEDIOS)  
**ANALISE DO MODELO DE ASENTAMENTO POBOACIONAL**





FICHEIRO DE NÚCLEOS RURAIS

---

NÚCLEO: OS CUCOS-RÚA

PARROQUIA: REMEDIOS (OS) (NOSA SEÑORA DOS REMEDIOS)

FOTO AÉREA

