

CONCELLO DE MONDOÑEDO
PLAN XERAL DE ORDENACIÓN MUNICIPAL

FICHEIRO DE NÚCLEOS RURAIS

Nº P08_N01

NÚCLEO: 270300801 ABIDUEIRAS (AS)
PARROQUIA: CARME (O) (NOSA SEÑORA DOS REMEDIOS)

TIPO: HISTÓRICO TRADICIONAL

Nº DE HABITANTES PADRÓN 2009 15

SUPERFICIE CLASIFICADA POLO PLAN XERAL: SOLO DE NÚCLEO RURAL HISTÓRICO TRADICIONAL 0.63 Ha
SOLO DE NÚCLEO RURAL COMÚN Ha

MORFOLOXÍA E FUNCIÓN PARROQUIAL

SITUADO NO CENTRO OESTE DA PARROQUIA TRÁTASE DUN NÚCLEO QUE SE DESENVOLVE A MEDIA LADEIRA DO MONTE PADORNELO, AO LONGO DUNHA ÚNICA VÍA PRINCIPAL. AS EDIFICACIÓNS SE DISTRIBÚEN, AO OESTE DA VÍA, EN DÚAS ZONAS: UNHA DE POUCA ENTIDADE NO ACCESO AO NÚCLEO E OUTRA COMPACTA ONDE SE AGRUPAN A MAIOR PARTE DAS VIVENDAS QUE O CONFORMAN. UNHA PRADEIRA POLA QUE DISCORRE O REGO QUE ALIMENTA Á FONTE DO NÚCLEO SEPARA AMBAS ZONAS.

DENSIDADE ACTUAL 17.46 VIV/Ha

CONSOLIDACIÓN DO NÚCLEO RURAL TRADICIONAL 100 %

CONSOLIDACIÓN DO NÚCLEO RURAL COMÚN %

USOS DA EDIFICACIÓN

VIVENDAS UNIFAMILIARES 11 (11 VIVENDAS TRADICIONAIS)
VIVENDAS COLECTIVAS
NAVES E OUTROS USOS

DOTACIÓNS

TIPO/DENOMINACIÓN	SUPERFICIE (M2)	TITULARIDADE
-------------------	-----------------	--------------

INFRAESTRUTURAS

ABASTECIMENTO DE AUGA	SI
SANEAMENTO	NON
ELECTRICIDADE	SI
ILUMINACIÓN	SI
OBSERVACIÓNS	

REDE VIARIA

DENOMINACIÓN	TITULARIDADE	TIPO PAVIMENTO/ESTADO	BEIRARRÚAS/ILUMINACIÓN
V1	MUNICIPAL	PAVIMENTADO/BO	NON/SI
V2	MUNICIPAL	PAVIMENTADO/MALO	NON/SI
V4	MUNICIPAL	SEN PAVIMENTAR	NON/SI

PATRIMONIO CULTURAL E ETNOGRÁFICO

OBSERVACIÓNS

FICHEIRO DE NÚCLEOS RURAIS

NÚCLEO: 270300801 ABIDUEIRAS (AS)

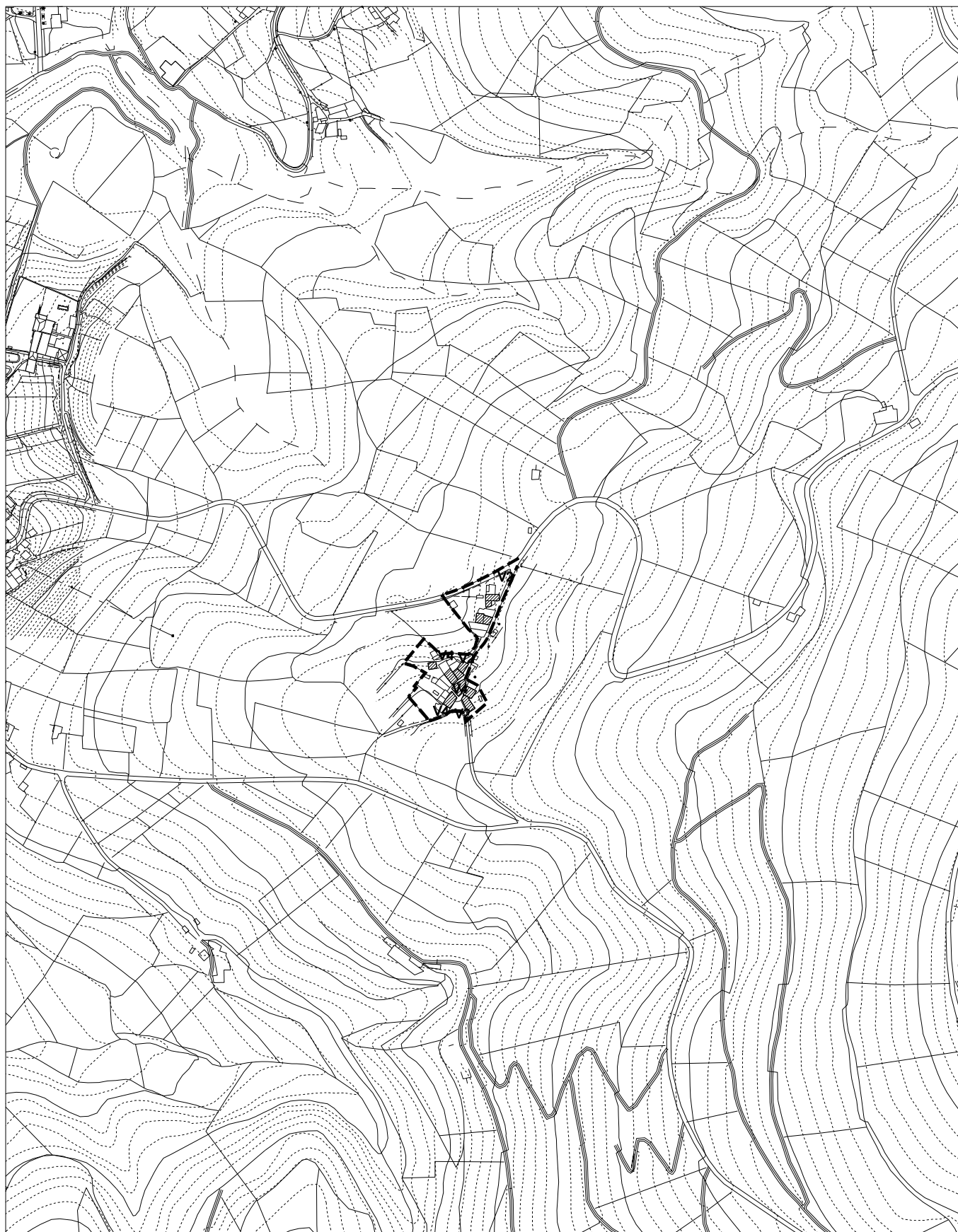
PARROQUIA: CARME (O) (NOSA SEÑORA DOS REMEDIOS)



NUCLEO: 270300801 ABIDUEIRAS (AS)

PARROQUIA: CARME (O) (NOSA SEÑORA DOS REMEDIOS)

ANALISE DO MODELO DE ASENTAMENTO POBOACIONAL



SOLO DE NÚCLEO RURAL HISTÓRICO TRADICIONAL



SOLO DE NÚCLEO RURAL COMÚN



DOTACIÓN EXISTENTE



E-1



V-1

REDE VIARIA

ELEMENTO DE INTERESE, CODIGO DE IDENTIFICACIÓN

OCUPACIÓN TRADICIONAL DA EDIFICACIÓN

REDE VIARIA

FICHEIRO DE NÚCLEOS RURAIS

NÚCLEO: 270300801 ABIDUEIRAS (AS)

PARROQUIA: CARME (O) (NOSA SEÑORA DOS REMEDIOS)

FOTO AÉREA



CONCELLO DE MONDOÑEDO
PLAN XERAL DE ORDENACIÓN MUNICIPAL

FICHEIRO DE NÚCLEOS RURAIS

Nº P08_N02

NÚCLEO: 270300803 CARME (O)

TIPO: COMPLEXO

PARROQUIA: CARME (O) (NOSA SEÑORA DOS REMEDIOS)

Nº DE HABITANTES PADRÓN 2009 21

SUPERFICIE CLASIFICADA POLO PLAN XERAL: SOLO DE NÚCLEO RURAL HISTÓRICO TRADICIONAL 1.24 Ha
SOLO DE NÚCLEO RURAL COMÚN 0.82 Ha

MORFOLOXÍA E FUNCIÓN PARROQUIAL

NÚCLEO CABEZA DE PARROQUIA, MOI PRÓXIMO Á VILA DE MONDOÑEDO. ESTÁ COMPOSTO POR TRES CENTROS DISTRIBUIDOS ARREDOR DA IGREXA PARROQUIAL: O PRINCIPAL, CUN TECIDO DISPERSO, SE DESENVOLVE SOBRE UN CAMIÑO PERPENDICULAR Á ESTRADA LU-124, A AMBOS LADOS DA MESMA. NÉL SE LOCALIZAN VARIOS EQUIPAMENTOS. OS OUTROS DOUS CENTROS SON PEQUENAS CONCENTRACIÓNS DE VIVENDAS SITUADAS NA LADEIRA, DETRÁS DA IGREXA, NUNHA COTA SUPERIOR.

DENSIDADE ACTUAL 7.28 VIV/Ha

CONSOLIDACIÓN DO NÚCLEO RURAL TRADICIONAL 83 / 67 / 100 %
CONSOLIDACIÓN DO NÚCLEO RURAL COMÚN 50 %

USOS DA EDIFICACIÓN

VIVENDAS UNIFAMILIARES 15 (10 VIVENDAS TRADICIONAIS)
VIVENDAS COLECTIVAS
NAVES E OUTROS USOS

DOTACIÓNS

TIPO/DENOMINACIÓN	SUPERFICIE (M2)	TITULARIDADE
SU-03 PROTECCIÓN CIVIL	657	PÚBLICA
RE-03 CASA REITORAL DO CARME	573	INSTITUCIONAL
CM-07 CEMITERIO PARROQUIAL DO CARME	837	INSTITUCIONAL
R-07 IGREXA PARROQUIAL DE NOSA SEÑORA DO CARME	1092	INSTITUCIONAL

INFRAESTRUTURAS

ABASTECIMENTO DE AUGA SI
SANEAMENTO PARCIAL
ELECTRICIDADE SI
ILUMINACIÓN SI
OBSERVACIÓNS

REDE VIARIA

DENOMINACIÓN	TITULARIDADE	TIPO PAVIMENTO/ESTADO	BEIRARRÚAS/ILUMINACIÓN
LU-124	AUTONOMICA	PAVIMENTADO/BO	NON/SI
V2	MUNICIPAL	PAVIMENTADO/MALO	NON/SI
V4	MUNICIPAL	SEN PAVIMENTAR	NON/SI

PATRIMONIO CULTURAL E ETNOGRÁFICO

B-19 CASA REITORAL DO CARME
R-14 IGREXA PARROQUIAL DE NOSA SEÑORA DO CARME
L-39 FONTE SANTA DO CARME
M-40 MUÍÑO DO CARME

OBSERVACIÓNS

FICHEIRO DE NÚCLEOS RURAIS

NÚCLEO: 270300803 CARME (O)

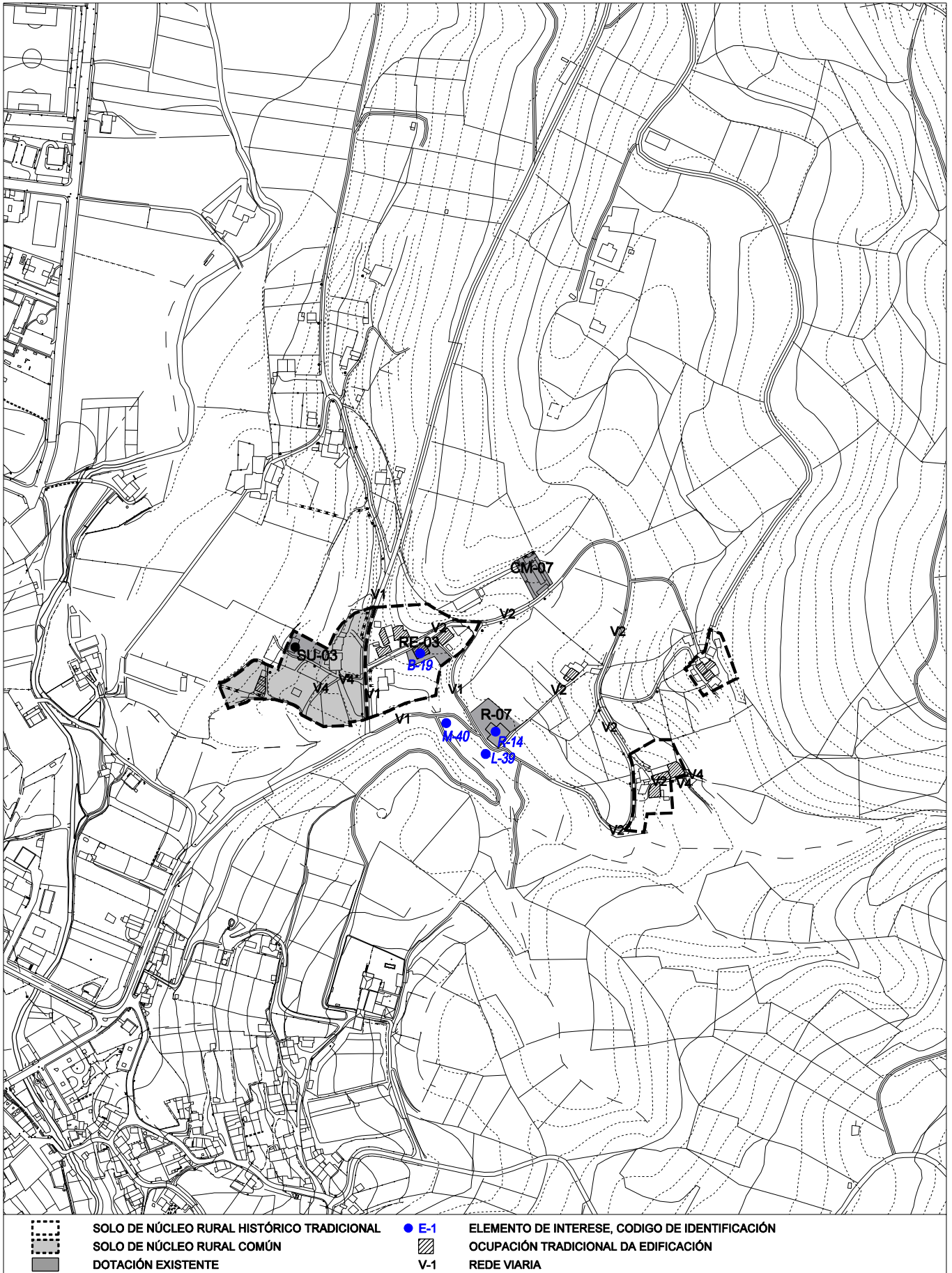
PARROQUIA: CARME (O) (NOSA SEÑORA DOS REMEDIOS)



NUCLEO: 270300803 CARME (O)

PARROQUIA: CARME (O) (NOSA SEÑORA DOS REMEDIOS)

ANALISE DO MODELO DE ASENTAMENTO POBOACIONAL



FICHEIRO DE NÚCLEOS RURAIS

NÚCLEO: 270300803 CARME (O)

PARROQUIA: CARME (O) (NOSA SEÑORA DOS REMEDIOS)

FOTO AÉREA



CONCELLO DE MONDOÑEDO
PLAN XERAL DE ORDENACIÓN MUNICIPAL

FICHEIRO DE NÚCLEOS RURAIS

Nº P08_N03

NÚCLEO: 270300806 MONFADAL

TIPO: HISTÓRICO TRADICIONAL

PARROQUIA: CARME (O) (NOSA SEÑORA DOS REMEDIOS)

Nº DE HABITANTES PADRÓN 2009 24

SUPERFICIE CLASIFICADA POLO PLAN XERAL: SOLO DE NÚCLEO RURAL HISTÓRICO TRADICIONAL 0,64 Ha
SOLO DE NÚCLEO RURAL COMÚN Ha

MORFOLOXÍA E FUNCIÓN PARROQUIAL

SITUADO AO NORLESTE, MOI PRÓXIMO AO CUMIO DO MONTE PADORNELO, É O NÚCLEO MÁIS ALTO DA PARROQUIA. DESENVÓLVESE AO LONGO DUN CAMIÑO PRINCIPAL SEN PAVIMENTAR QUE O ATRAVESA DE NORTE A SUR. NO CENTRO DO NÚCLEO XURDE UN ESPAZO LIBRE AO OESTE DO CAMIÑO PRINCIPAL. ARREDOR DO CAL SE DISTRIBÚEN A MAIOR PARTE DAS VIVENDAS. AS TERRAS DE CULTIVO ASOCIADAS ÁS VIVENDAS SE SITUAN NA PARTE BAIXA, AO OESTE. NA ACTUALIDADE ATÓPASE PRACTICAMENTE DESHABITADO.

DENSIDADE ACTUAL 14,06 VIV/Ha

CONSOLIDACIÓN DO NÚCLEO RURAL TRADICIONAL 75 %

CONSOLIDACIÓN DO NÚCLEO RURAL COMÚN %

USOS DA EDIFICACIÓN

VIVENDAS UNIFAMILIARES 5 (5 VIVENDAS TRADICIONAIS)
VIVENDAS COLECTIVAS
NAVES E OUTROS USOS

DOTACIÓNS

TIPO/DENOMINACIÓN	SUPERFICIE (M2)	TITULARIDADE
-------------------	-----------------	--------------

INFRAESTRUTURAS

ABASTECIMENTO DE AUGA	SI
SANEAMENTO	NON
ELECTRICIDADE	SI
ILUMINACIÓN	SI
OBSERVACIÓNS	

REDE VIARIA

DENOMINACIÓN	TITULARIDADE	TIPO PAVIMENTO/ESTADO	BEIRARRÚAS/ILUMINACIÓN
V4	MUNICIPAL	SEN PAVIMENTAR	NON/SI

PATRIMONIO CULTURAL E ETNOGRÁFICO

L-02 FONTE DO MONFADAL

OBSERVACIÓNS

FICHEIRO DE NÚCLEOS RURAIS

NÚCLEO: 270300806 MONFADAL

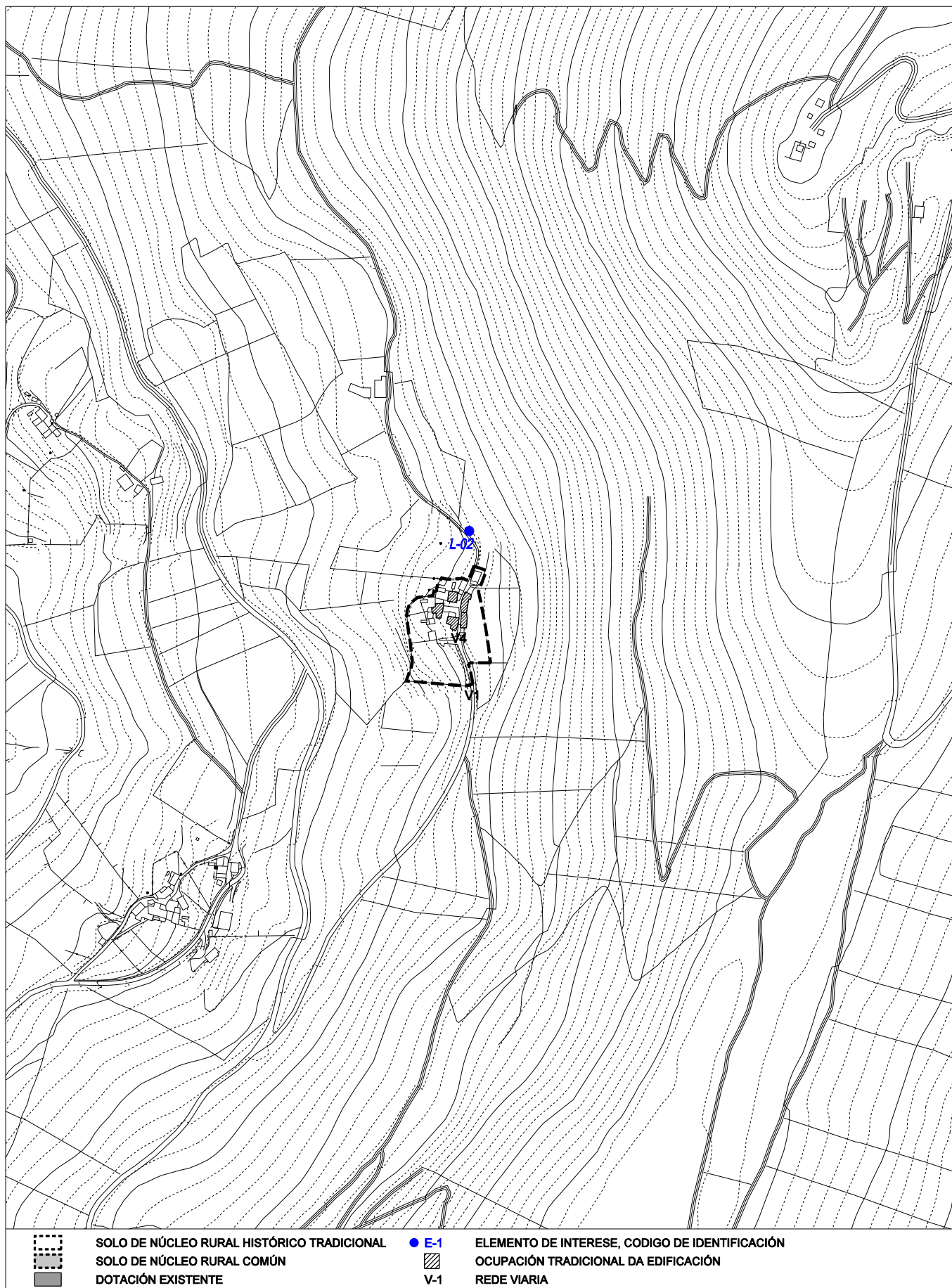
PARROQUIA: CARME (O) (NOSA SEÑORA DOS REMEDIOS)



NUCLEO: 270300806 MONFADAL

PARROQUIA: CARME (O) (NOSA SEÑORA DOS REMEDIOS)

ANALISE DO MODELO DE ASENTAMENTO POBOACIONAL



FICHEIRO DE NÚCLEOS RURAIS

NÚCLEO: 270300806 MONFADAL

PARROQUIA: CARME (O) (NOSA SEÑORA DOS REMEDIOS)

FOTO AÉREA



CONCELLO DE MONDOÑEDO
PLAN XERAL DE ORDENACIÓN MUNICIPAL

FICHEIRO DE NÚCLEOS RURAIS

Nº P08_N04

NÚCLEO: 270300808 RAMÍS
PARROQUIA: CARME (O) (NOSA SEÑORA DOS REMEDIOS)

TIPO: HISTÓRICO TRADICIONAL

Nº DE HABITANTES PADRÓN 2009 10

SUPERFICIE CLASIFICADA POLO PLAN XERAL: SOLO DE NÚCLEO RURAL HISTÓRICO TRADICIONAL 1.00 Ha
SOLO DE NÚCLEO RURAL COMÚN Ha

MORFOLOXÍA E FUNCIÓN PARROQUIAL

SITUADO NO NORLESTE DA PARROQUIA, NA LADEIRA DO MONTE PADORNELO.O NÚCLEO, DE PEQUENA ENTIDADE, SE DESENVOLVE LINEALMENTE NA BEIRA OESTE DA ESTRADA 030-054.

DENSIDADE ACTUAL 5.00 VIV/Ha

CONSOLIDACIÓN DO NÚCLEO RURAL TRADICIONAL 56 %

CONSOLIDACIÓN DO NÚCLEO RURAL COMÚN %

USOS DA EDIFICACIÓN

VIVENDAS UNIFAMILIARES 5 (3 VIVENDAS TRADICIONAIS)
VIVENDAS COLECTIVAS
NAVES E OUTROS USOS 1 (ALMACÉN)

DOTACIÓNS

TIPO/DENOMINACIÓN	SUPERFICIE (M2)	TITULARIDADE
-------------------	-----------------	--------------

INFRAESTRUTURAS

ABASTECIMENTO DE AUGA	NON
SANEAMENTO	NON
ELECTRICIDADE	SI
ILUMINACIÓN	SI
OBSERVACIÓNS	

REDE VIARIA

DENOMINACIÓN	TITULARIDADE	TIPO PAVIMENTO/ESTADO	BEIRARRÚAS/ILUMINACIÓN
030-054	MUNICIPAL	PAVIMENTADO/BO	NON/SI
V2	MUNICIPAL	PAVIMENTADO/MALO	NON/SI
V4	MUNICIPAL	SEN PAVIMENTAR	NON/SI

PATRIMONIO CULTURAL E ETNOGRÁFICO

L-47 FONTE DAS CALAZAS EN RAMÍS

OBSERVACIÓNS

FICHEIRO DE NÚCLEOS RURAIS

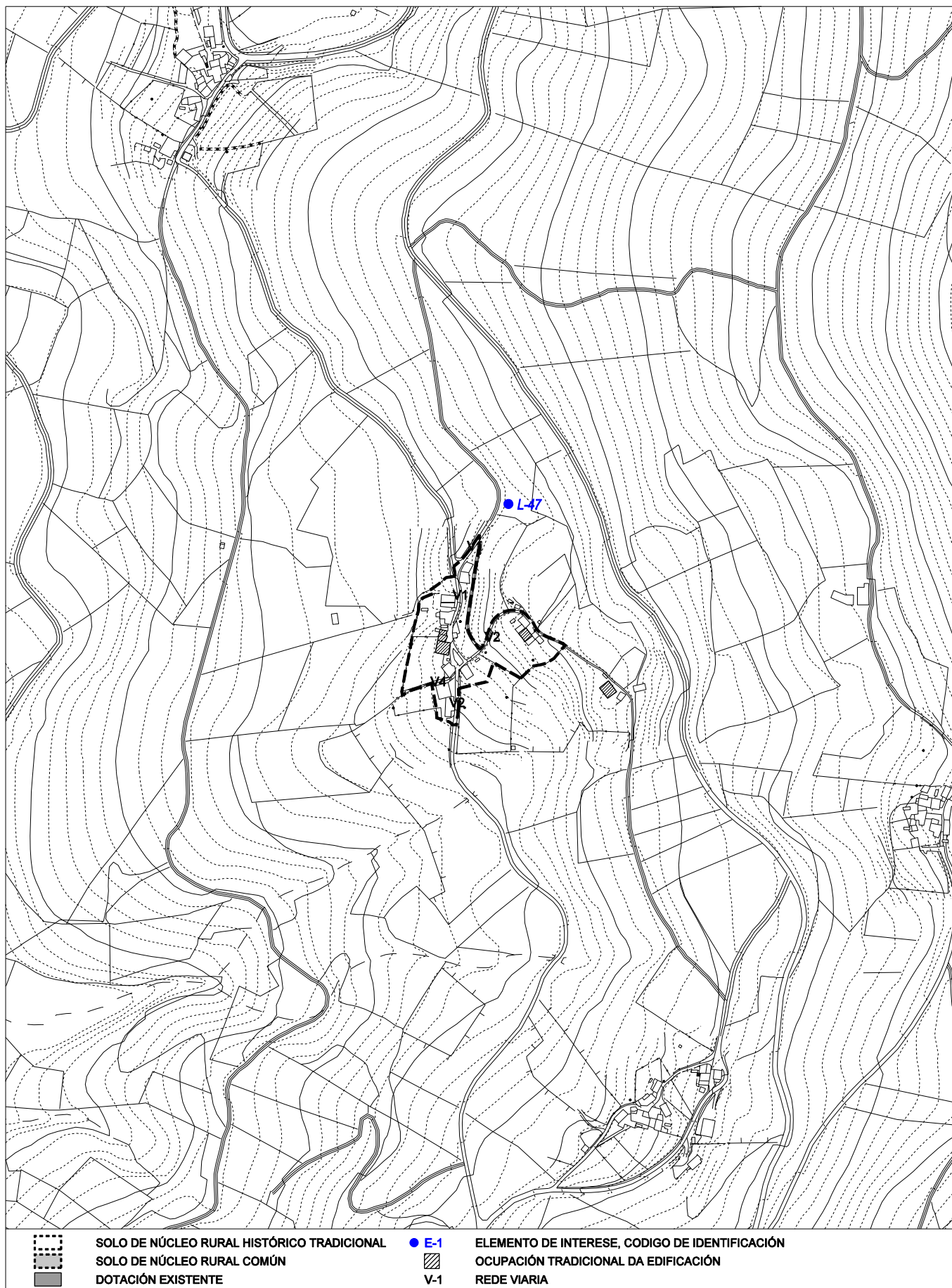
NÚCLEO: 270300808 RAMÍS

PARROQUIA: CARME (O) (NOSA SEÑORA DOS REMEDIOS)



NUCLEO: 270300808 RAMÍS
PARROQUIA: CARME (O) (NOSA SEÑORA DOS REMEDIOS)

ANALISE DO MODELO DE ASENTAMENTO POBOACIONAL



FICHEIRO DE NÚCLEOS RURAIS

NÚCLEO: 270300808 RAMÍS

PARROQUIA: CARME (O) (NOSA SEÑORA DOS REMEDIOS)

FOTO AÉREA



CONCELLO DE MONDOÑEDO
PLAN XERAL DE ORDENACIÓN MUNICIPAL

FICHEIRO DE NÚCLEOS RURAIS

Nº P08_N05

NÚCLEO: 270300809 SAN CARLOS
PARROQUIA: CARME (O) (NOSA SEÑORA DOS REMEDIOS)

TIPO: HISTÓRICO TRADICIONAL

Nº DE HABITANTES PADRÓN 2009 22

SUPERFICIE CLASIFICADA POLO PLAN XERAL: SOLO DE NÚCLEO RURAL HISTÓRICO TRADICIONAL 0.98 Ha
SOLO DE NÚCLEO RURAL COMÚN Ha

MORFOLOXÍA E FUNCIÓN PARROQUIAL

SITUADO NO LÍMITE PARROQUIAL NORTE A MEDIA LADEIRA DO MONTE PADORNELO, O NÚCLEO SE DESENVOLVE AO SUR DA ESTRADA LU-124 QUE O DELIMITA POLO NORTE. A ESTRADA 030-054 AO LONGO DA CAL SE DESENVOLVE O TECIDO DISCORRE DENDE A ESTRADA , ATRAVESANDO O NÚCLEO, ATA A CAPELA DE SAN CARLOS.

DENSIDADE ACTUAL 8.16 VIV/Ha

CONSOLIDACIÓN DO NÚCLEO RURAL TRADICIONAL 80 %

CONSOLIDACIÓN DO NÚCLEO RURAL COMÚN %

USOS DA EDIFICACIÓN

VIVENDAS UNIFAMILIARES 8 (6 VIVENDAS TRADICIONAIS)
VIVENDAS COLECTIVAS
NAVES E OUTROS USOS 1 (AGRÍCOLA-GANDEIRO)

DOTACIÓNS

TIPO/DENOMINACIÓN	SUPERFICIE (M2)	TITULARIDADE
-------------------	-----------------	--------------

INFRAESTRUTURAS

ABASTECIMENTO DE AUGA	SI
SANEAMENTO	NON
ELECTRICIDADE	SI
ILUMINACIÓN	SI
OBSERVACIÓNS	

REDE VIARIA

DENOMINACIÓN	TITULARIDADE	TIPO PAVIMENTO/ESTADO	BEIRARRÚAS/ILUMINACIÓN
LU-124	AUTONOMICA	PAVIMENTADO/BO	NON/SI
030-054	MUNICIPAL	PAVIMENTADO/BO	NON/SI
V2	MUNICIPAL	PAVIMENTADO/MALO	NON/SI
V4	MUNICIPAL	SEN PAVIMENTAR	NON/SI

PATRIMONIO CULTURAL E ETNOGRÁFICO

R-34 CAPELA DE SAN CARLOS
L-33 FONTE DA CAPELA DE SAN CARLOS
M-58 MUÍÑO EN SAN CARLOS

OBSERVACIÓNS

FICHEIRO DE NÚCLEOS RURAIS

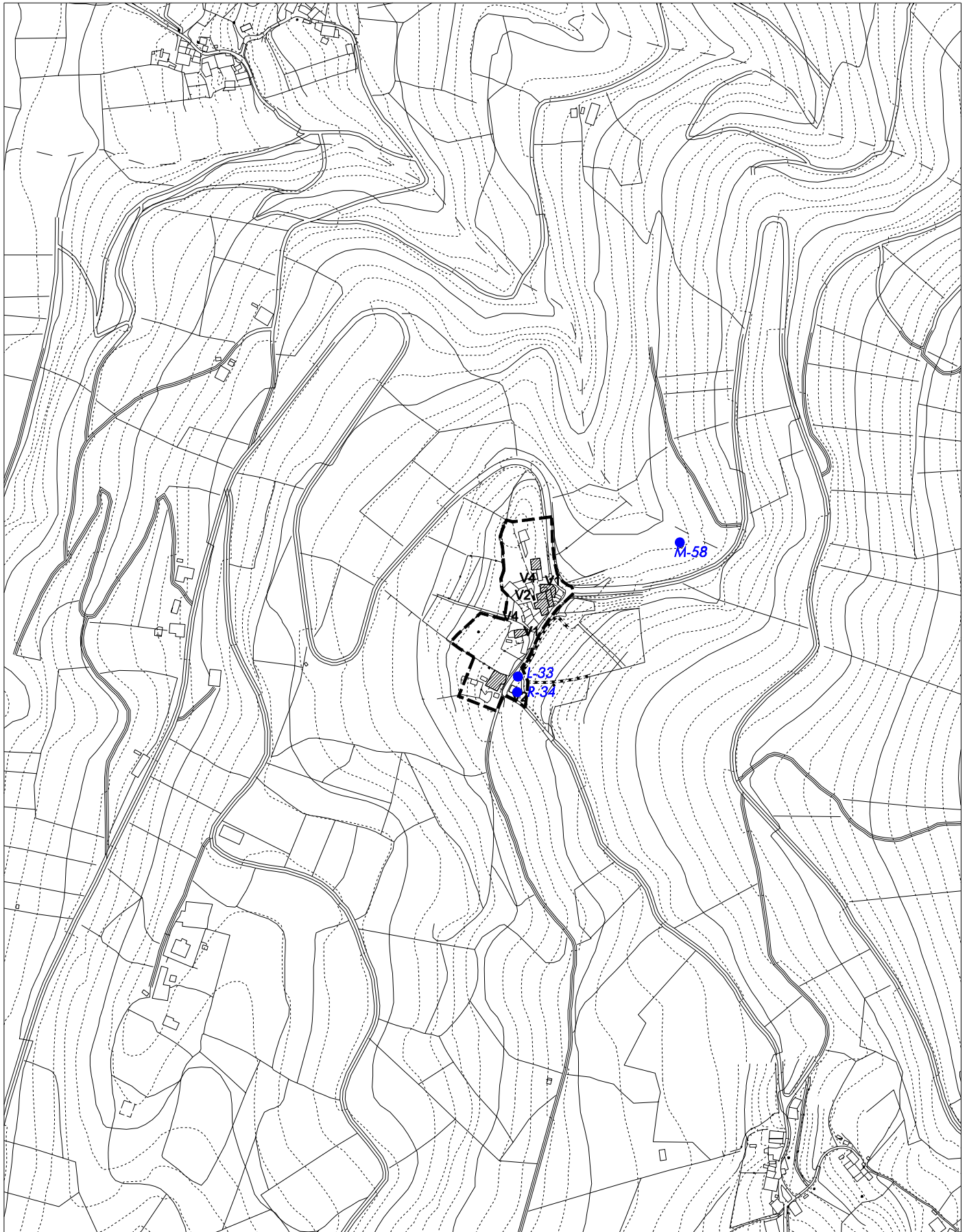
NÚCLEO: 270300809 SAN CARLOS

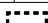



PARROQUIA: CARME (O) (NOSA SEÑORA DOS REMEDIOS)



NUCLEO: 270300809 SAN CARLOS
PARROQUIA: CARME (O) (NOSA SEÑORA DOS REMEDIOS)

ANALISE DO MODELO DE ASENTAMENTO POBOACIONAL



	SOLO DE NÚCLEO RURAL HISTÓRICO TRADICIONAL		E-1	ELEMENTO DE INTERESE, CODIGO DE IDENTIFICACIÓN
	SOLO DE NÚCLEO RURAL COMÚN			OCUPACIÓN TRADICIONAL DA EDIFICACIÓN
	DOTACIÓN EXISTENTE		V-1	REDE VIARIA

FICHEIRO DE NÚCLEOS RURAIS

NÚCLEO: 270300809 SAN CARLOS

PARROQUIA: CARME (O) (NOSA SEÑORA DOS REMEDIOS)

FOTO AÉREA



CONCELLO DE MONDOÑEDO
PLAN XERAL DE ORDENACIÓN MUNICIPAL

FICHEIRO DE NÚCLEOS RURAIS

Nº P08_N06

NÚCLEO: 270300810 VALORIA (A)
PARROQUIA: CARME (O) (NOSA SEÑORA DOS REMEDIOS)

TIPO: HISTÓRICO TRADICIONAL

Nº DE HABITANTES PADRÓN 2009 4

SUPERFICIE CLASIFICADA POLO PLAN XERAL: SOLO DE NÚCLEO RURAL HISTÓRICO TRADICIONAL 1,81 Ha
SOLO DE NÚCLEO RURAL COMÚN 0,54 Ha

MORFOLOXÍA E FUNCIÓN PARROQUIAL

SITUADO NO LÍMITE PARROQUIAL NOROESTE ,ENTRE A ESTRADA LU-124 E O RÍO VALIÑADARES, O NÚCLEO SE DESENVOLVE EN TRES ALTURAS, SITUÁNDOSE NA COTA BAIXA O TECIDO MÁIS COMPACTO, PRESENTANDO O RESTO UN CARÁCTER DISPERSO.

DENSIDADE ACTUAL 5,96 VIV/Ha

CONSOLIDACIÓN DO NÚCLEO RURAL TRADICIONAL 78 %

CONSOLIDACIÓN DO NÚCLEO RURAL COMÚN %

USOS DA EDIFICACIÓN

VIVENDAS UNIFAMILIARES 14 (11 VIVENDAS TRADICIONAIS)
VIVENDAS COLECTIVAS
NAVES E OUTROS USOS 1 (ALMACÉN)

DOTACIÓNS

TIPO/DENOMINACIÓN	SUPERFICIE (M2)	TITULARIDADE
-------------------	-----------------	--------------

INFRAESTRUTURAS

ABASTECIMENTO DE AUGA	SI
SANEAMENTO	NON
ELECTRICIDADE	SI
ILUMINACIÓN	SI
OBSERVACIÓNS	

REDE VIARIA

DENOMINACIÓN	TITULARIDADE	TIPO PAVIMENTO/ESTADO	BEIRARRÚAS/ILUMINACIÓN
V2 V4	MUNICIPAL MUNICIPAL	PAVIMENTADO/MALO SEN PAVIMENTAR	NON/SI NON/SI

PATRIMONIO CULTURAL E ETNOGRÁFICO

M-20 ACEAS DE XACINTO
O-08 PONTE EN ACEAS DE XACINTO
L-30 LAVADOIRO DAS ACEAS DE XACINTO

OBSERVACIÓNS

FICHEIRO DE NÚCLEOS RURAIS

NÚCLEO: 270300810 VALORIA (A)

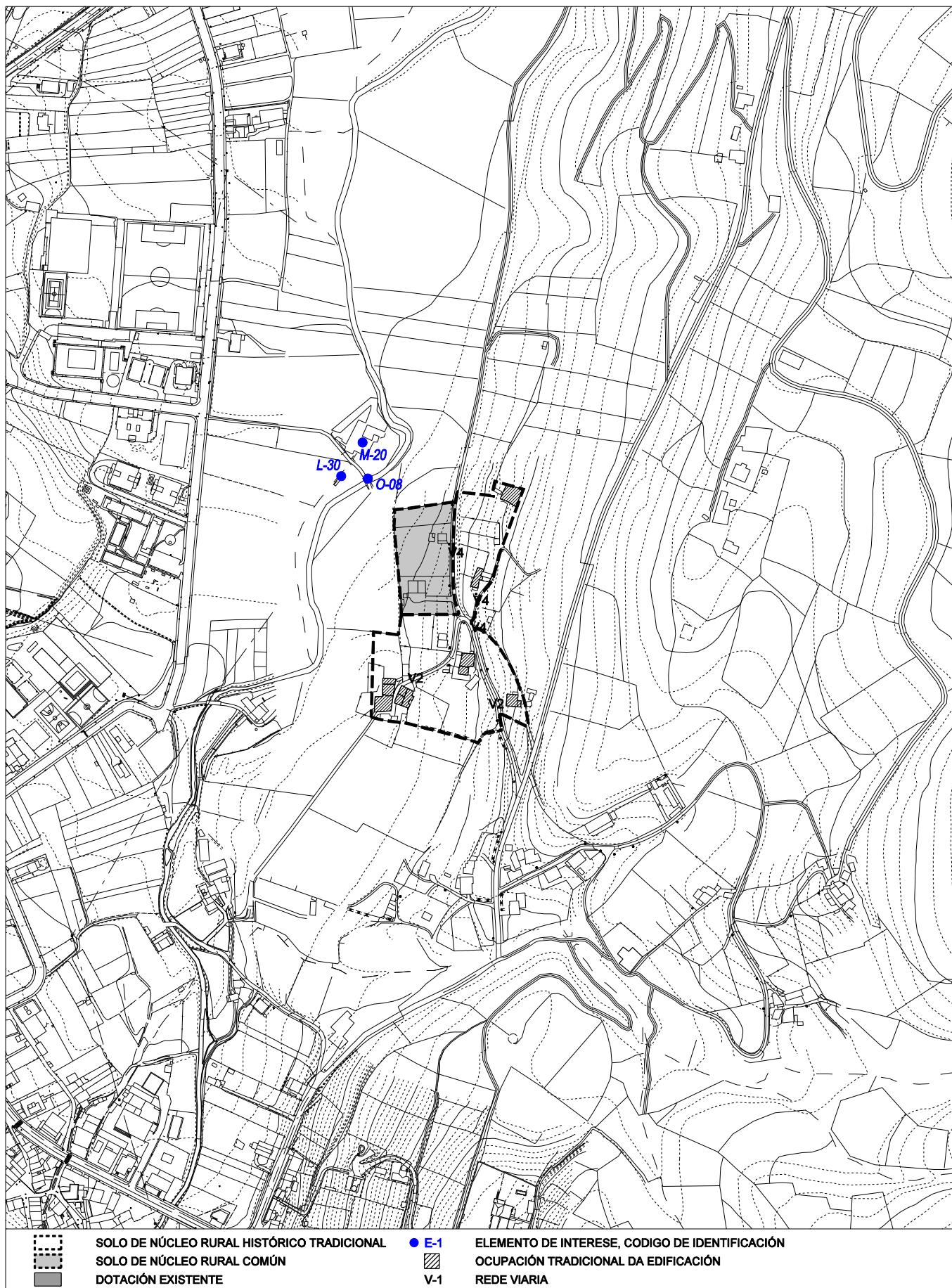
PARROQUIA: CARME (O) (NOSA SEÑORA DOS REMEDIOS)



NUCLEO: 270300810 VALORIA (A)

PARROQUIA: CARME (O) (NOSÁ SEÑORA DOS REMEDIOS)

ANALISE DO MODELO DE ASENTAMENTO POBOACIONAL

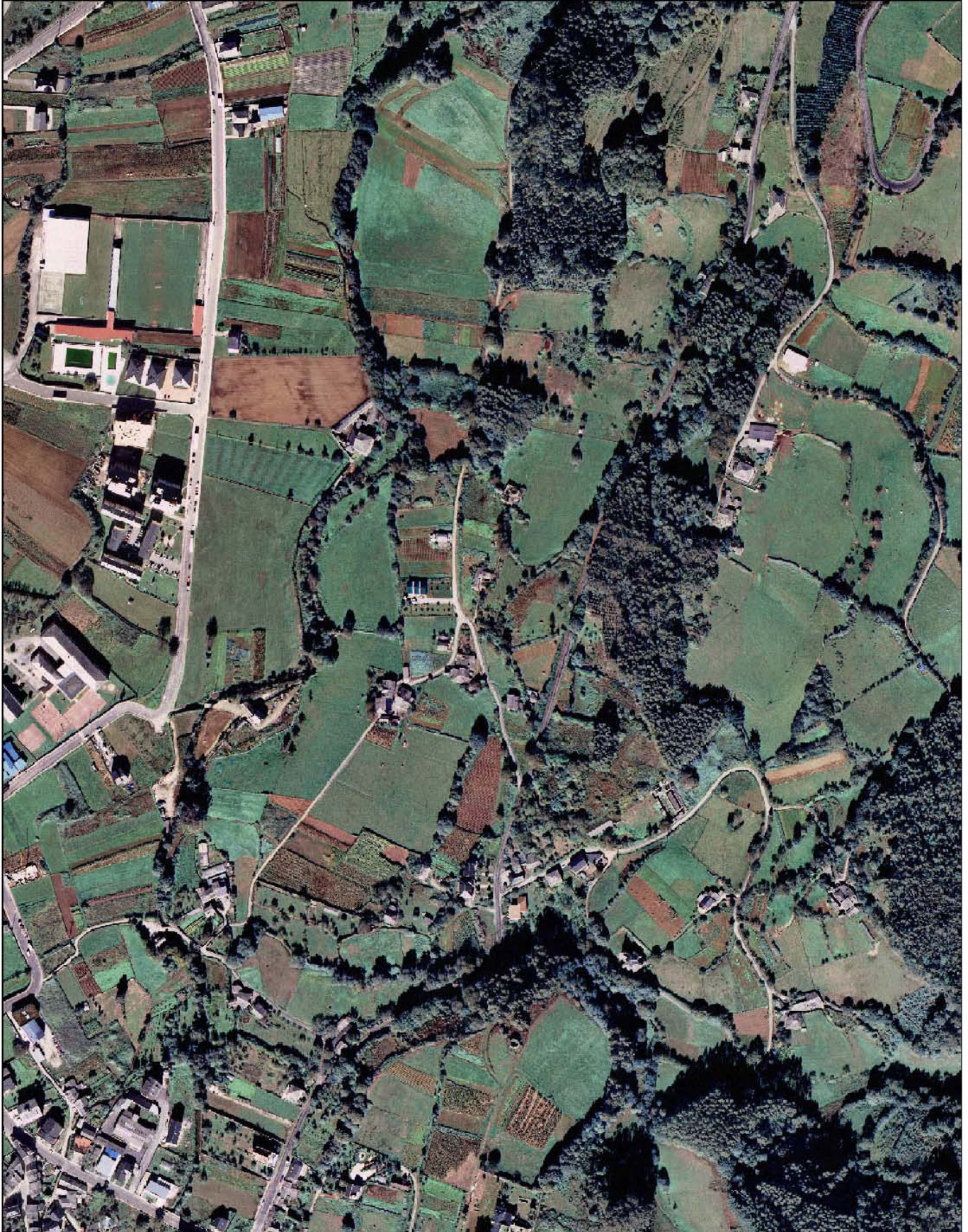


FICHEIRO DE NÚCLEOS RURAIS

NÚCLEO: 270300810 VALORIA (A)

PARROQUIA: CARME (O) (NOSA SEÑORA DOS REMEDIOS)

FOTO AÉREA



CONCELLO DE MONDOÑEDO
PLAN XERAL DE ORDENACIÓN MUNICIPAL

FICHEIRO DE NÚCLEOS RURAIS

Nº P08_N07

NÚCLEO: FONTE (A)

TIPO: HISTÓRICO TRADICIONAL

PARROQUIA: CARME (O) (NOSA SEÑORA DOS REMEDIOS)

Nº DE HABITANTES PADRÓN 2009 *

SUPERFICIE CLASIFICADA POLO PLAN XERAL: SOLO DE NÚCLEO RURAL HISTÓRICO TRADICIONAL 0,85 Ha
SOLO DE NÚCLEO RURAL COMÚN Ha

MORFOLOXÍA E FUNCIÓN PARROQUIAL

SITUADO NO CENTRO LESTE DA PARROQUIA, NA LADEIRA DO MONTE PADORNELO. O NÚCLEO, DE PEQUENA ENTIDADE, SE DESENVOLVE SOBRE A ESTRADA 030-037, EN PENDENTE, ÚNICO VIARIO QUE O ESTRUCTURA. DIFERÉNCIASE UN ESPAZO LIBRE CENTRAL, A MODO DE ENSANCHAMENTO DO VIARIO, ARREDOR DO CAL SE DISTRIBÚEN A MAIORÍA DE VIVENDAS E ONDE SE LOCALIZA UNHA FONTE.

DENSIDADE ACTUAL 4.70 VIV/Ha

CONSOLIDACIÓN DO NÚCLEO RURAL TRADICIONAL 67 %

CONSOLIDACIÓN DO NÚCLEO RURAL COMÚN %

USOS DA EDIFICACIÓN

VIVENDAS UNIFAMILIARES 4 (4 VIVENDAS TRADICIONAIS)
VIVENDAS COLECTIVAS
NAVES E OUTROS USOS 2 (AGRÍCOLA-GANDEIRO)

DOTACIÓNS

TIPO/DENOMINACIÓN	SUPERFICIE (M2)	TITULARIDADE
-------------------	-----------------	--------------

INFRAESTRUTURAS

ABASTECIMENTO DE AUGA	SI
SANEAMENTO	NON
ELECTRICIDADE	SI
ILUMINACIÓN	SI
OBSERVACIÓNS	

REDE VIARIA

DENOMINACIÓN	TITULARIDADE	TIPO PAVIMENTO/ESTADO	BEIRARRÚAS/ILUMINACIÓN
030-037	MUNICIPAL	PAVIMENTADO/BO	NON/SI
V2	MUNICIPAL	PAVIMENTADO/MALO	NON/SI
V4	MUNICIPAL	SEN PAVIMENTAR	NON/SI

PATRIMONIO CULTURAL E ETNOGRÁFICO

L-09 FONTE DE A FONTE

OBSERVACIÓNS IDENTIFICADO COMO NÚCLEO NO CENSO DE 1887 E NO PXOM 2001.
*AGREGADO CENSUALMENTE A ALGÚN NÚCLEO.

FICHEIRO DE NÚCLEOS RURAIS

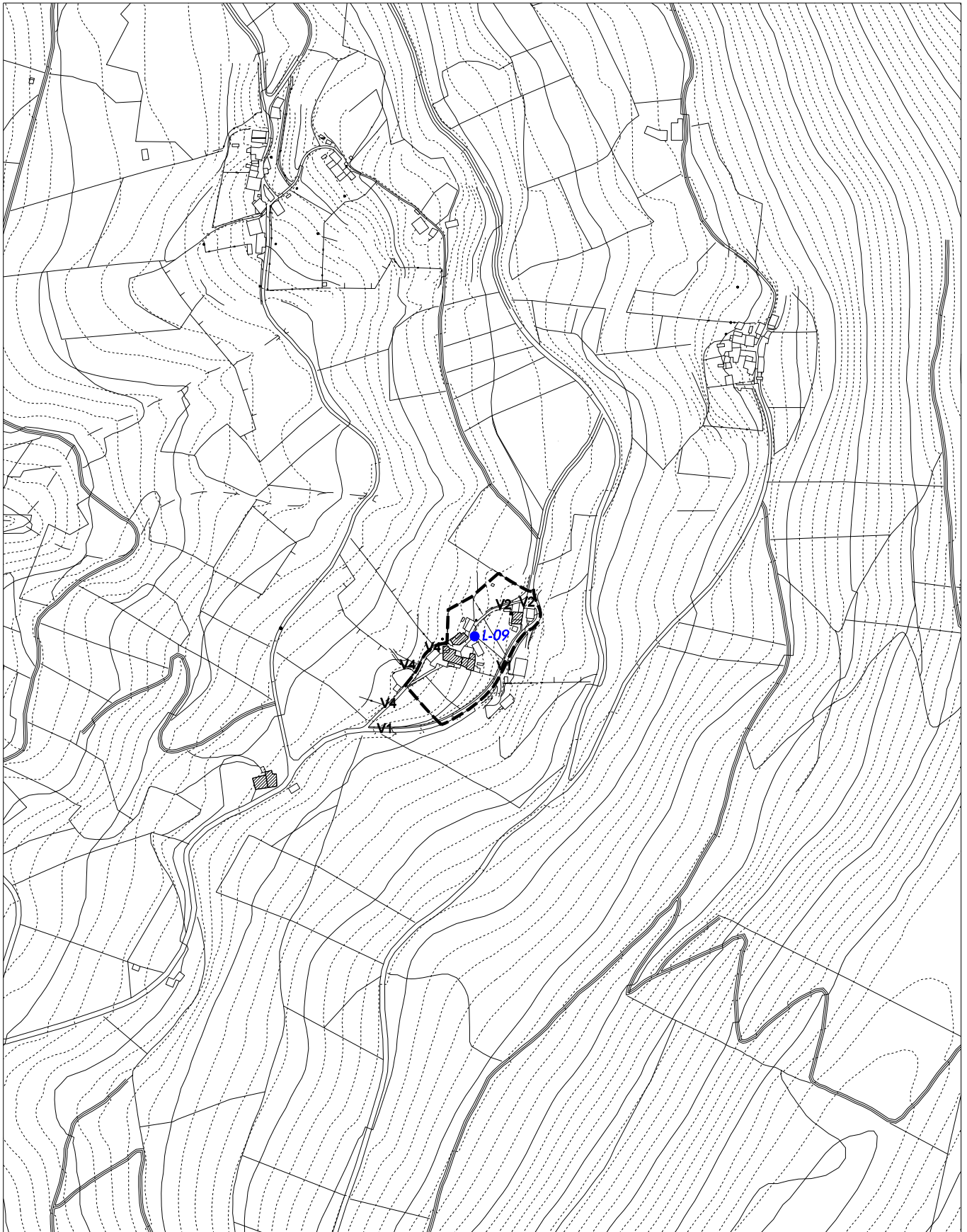
NÚCLEO: FONTE (A)

PARROQUIA: CARME (O) (NOSA SEÑORA DOS REMEDIOS)



NUCLEO: FONTE (A)
PARROQUIA: CARME (O) (NOSA SEÑORA DOS REMEDIOS)

ANALISE DO MODELO DE ASENTAMENTO POBOACIONAL



	SOLO DE NÚCLEO RURAL HISTÓRICO TRADICIONAL		E-1	ELEMENTO DE INTERESE, CODIGO DE IDENTIFICACIÓN
	SOLO DE NÚCLEO RURAL COMÚN			OCUPACIÓN TRADICIONAL DA EDIFICACIÓN
	DOTACIÓN EXISTENTE		V-1	REDE VIARIA

FICHEIRO DE NÚCLEOS RURAIS

NÚCLEO: FONTE (A)

PARROQUIA: CARME (O) (NOSA SEÑORA DOS REMEDIOS)

FOTO AÉREA



CONCELLO DE MONDOÑEDO
PLAN XERAL DE ORDENACIÓN MUNICIPAL

FICHEIRO DE NÚCLEOS RURAIS

Nº P08_N08

NÚCLEO: MONTE DE ARCA
PARROQUIA: CARME (O) (NOSA SEÑORA DOS REMEDIOS)

TIPO: HISTÓRICO TRADICIONAL

Nº DE HABITANTES PADRÓN 2009 *

SUPERFICIE CLASIFICADA POLO PLAN XERAL: SOLO DE NÚCLEO RURAL HISTÓRICO TRADICIONAL 0.58 Ha
SOLO DE NÚCLEO RURAL COMÚN Ha

MORFOLOXÍA E FUNCIÓN PARROQUIAL

PEQUENO NÚCLEO DE DIFÍCIL ACCESO SITUADO NA LADEIRA NORTE DO MONTE DE ARCA (MONTEDARCA), AO SUR DA PARROQUIA.

DENSIDADE ACTUAL 6.90 VIV/Ha

CONSOLIDACIÓN DO NÚCLEO RURAL TRADICIONAL 67 %
CONSOLIDACIÓN DO NÚCLEO RURAL COMÚN %

USOS DA EDIFICACIÓN

VIVENDAS UNIFAMILIARES 4 (3 VIVENDAS TRADICIONAIS)
VIVENDAS COLECTIVAS
NAVES E OUTROS USOS

DOTACIÓNS

TIPO/DENOMINACIÓN	SUPERFICIE (M2)	TITULARIDADE
-------------------	-----------------	--------------

INFRAESTRUTURAS

ABASTECIMENTO DE AUGA	NON
SANEAMENTO	NON
ELECTRICIDADE	SI
ILUMINACIÓN	SI
OBSERVACIÓNS	

REDE VIARIA

DENOMINACIÓN	TITULARIDADE	TIPO PAVIMENTO/ESTADO	BEIRARRÚAS/ILUMINACIÓN
V2 V4	MUNICIPAL MUNICIPAL	PAVIMENTADO/MALO SEN PAVIMENTAR	NON/SI

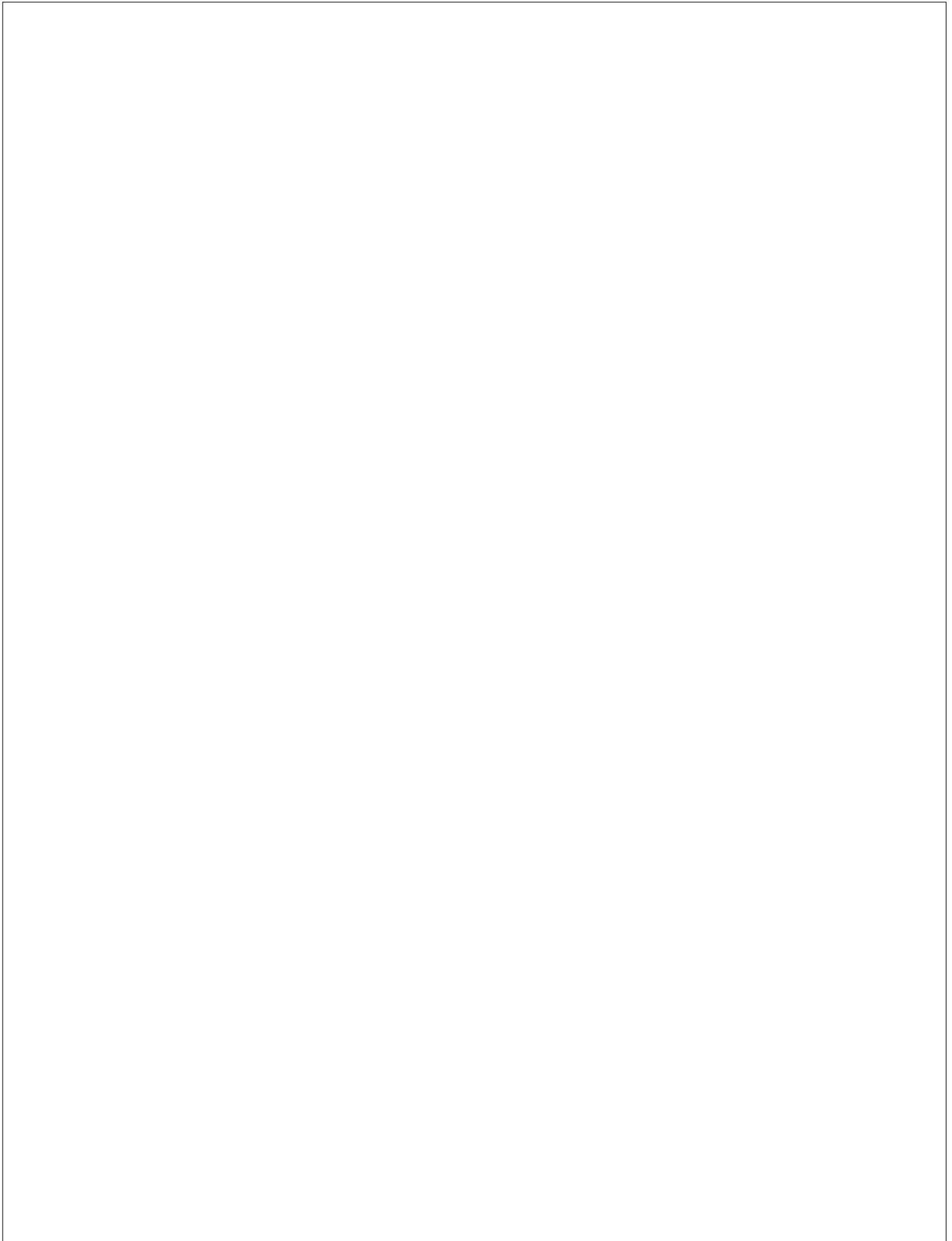
PATRIMONIO CULTURAL E ETNOGRÁFICO

OBSERVACIÓNS IDENTIFICADO COMO NÚCLEO NO CENSO DE 1887.
*AGREGADO CENSUALMENTE A ALGÚN NÚCLEO.

FICHEIRO DE NÚCLEOS RURAIS

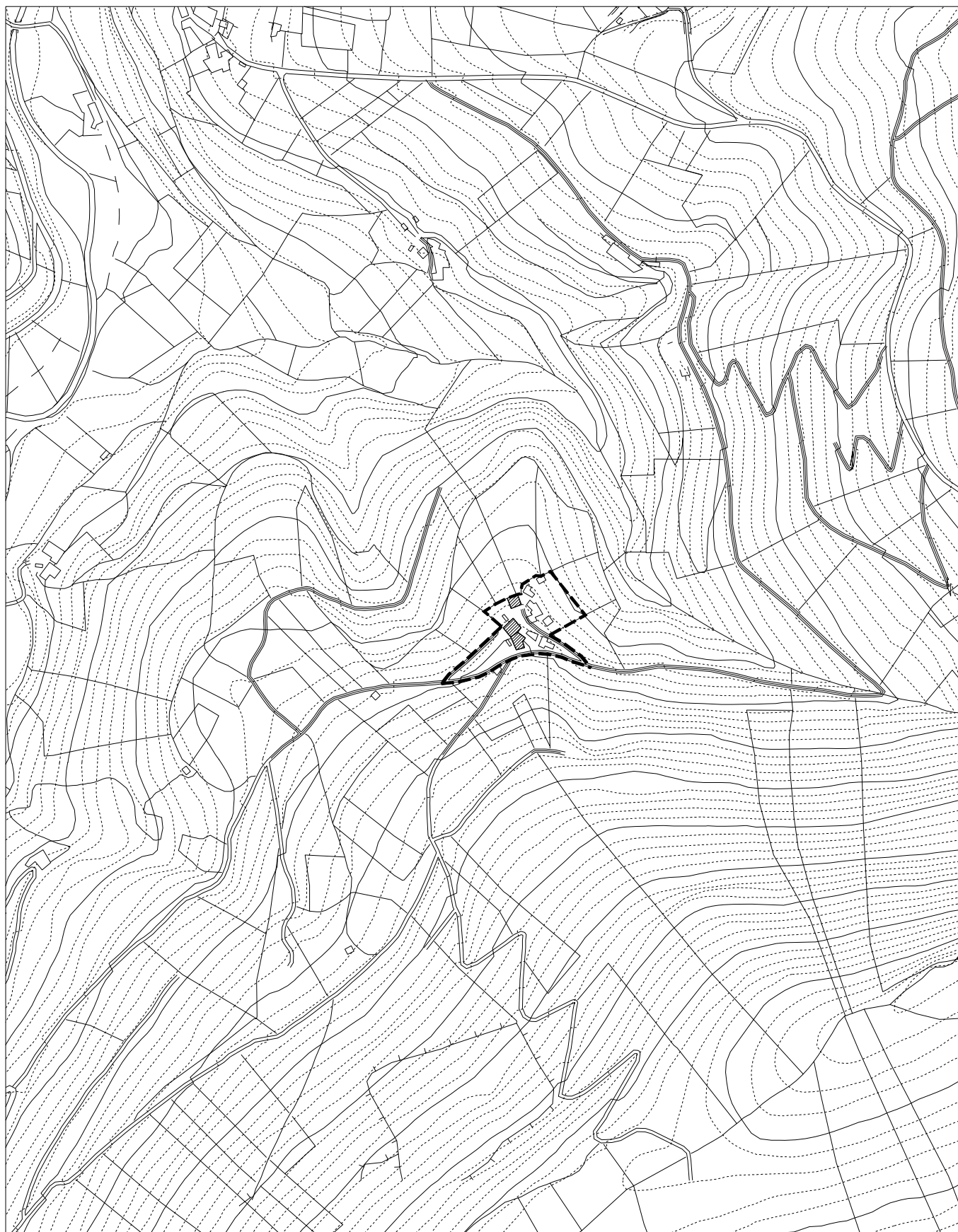
NÚCLEO: MONTE DE ARCA

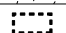





PARROQUIA: CARME (O) (NOSA SEÑORA DOS REMEDIOS)



NUCLEO: MONTE DE ARCA
PARROQUIA: CARME (O) (NOSA SEÑORA DOS REMEDIOS)

ANALISE DO MODELO DE ASENTAMENTO POBOACIONAL



	SOLO DE NÚCLEO RURAL HISTÓRICO TRADICIONAL		E-1	ELEMENTO DE INTERESE, CODIGO DE IDENTIFICACIÓN
	SOLO DE NÚCLEO RURAL COMÚN			OCUPACIÓN TRADICIONAL DA EDIFICACIÓN
	DOTACIÓN EXISTENTE		V-1	REDE VIARIA

FICHEIRO DE NÚCLEOS RURAIS

NÚCLEO: MONTE DE ARCA

PARROQUIA: CARME (O) (NOSA SEÑORA DOS REMEDIOS)

FOTO AÉREA

