

PLAN XERAL DE ORDENACIÓN MUNICIPAL

FICHEIRO DE NÚCLEOS RURAIS

Nº P03_N01

NÚCLEO: 270300301 ALDEA (A)
PARROQUIA: FIGUEIRAS (SAN MARTIÑO)

TIPO: HISTÓRICO TRADICIONAL

Nº DE HABITANTES PADRÓN 2009 20

SUPERFICIE CLASIFICADA POLO PLAN XERAL: SOLO DE NÚCLEO RURAL HISTÓRICO TRADICIONAL 2.56 Ha
 SOLO DE NÚCLEO RURAL COMÚN Ha

MORFOLOXÍA E FUNCIÓN PARROQUIAL

NÚCLEO CON DOUS CENTROS SITUADO AO SUR DA ESTRADA PR-31-08. A ALDEA: CABEZA DE PARROQUIA COMPOSTO POR TRES AGRUPACIÓNS DE VIVENDAS: NO EXTREMO OESTE, PRESENTA UNHA ESTRUCTURA LINEAL, NA ZONA CENTRAL AS EDIFICACIÓNS SE AGRUPAN EN TORNO A UN CRUCE DE CAMIÑOS E NO EXTREMO LESTE PRESENTA UN TECIDO COMPACTO. A CROA: PEQUENA AGRUPACIÓN DE VIVENDAS DISTRIBUÍDAS EN DOUS NIVEIS, SOBRE A MARXE NORTE DA ESTRADA PR-31-08.

DENSIDADE ACTUAL 10.16 VIV/Ha**CONSOLIDACIÓN DO NÚCLEO RURAL TRADICIONAL** 84 / 100 / 50 %**CONSOLIDACIÓN DO NÚCLEO RURAL COMÚN** %**USOS DA EDIFICACIÓN**

VIVENDAS UNIFAMILIARES 26 (24 VIVENDAS TRADICIONAIS)
 VIVENDAS COLECTIVAS
 NAVES E OUTROS USOS 5 (ALMACÉN), 3 (AGRÍCOLA-GANDEIRO)

DOTACIÓNS

TIPO/DENOMINACIÓN	SUPERFICIE (M2)	TITULARIDADE
-------------------	-----------------	--------------

INFRAESTRUTURAS

ABASTECIMENTO DE AUGA	NON
SANEAMENTO	NON
ELECTRICIDADE	SI
ILUMINACIÓN	SI
OBSERVACIÓNS	Están feistas as canalizacións da rede de abastecemento.

REDE VIARIA

DENOMINACIÓN	TITULARIDADE	TIPO PAVIMENTO/ESTADO	BEIRARRÚAS/ILUMINACIÓN
PR-31-08	PROVINCIAL	PAVIMENTADO/BO	NON/SI
V1	MUNICIPAL	PAVIMENTADO/BO	NON/SI
V2	MUNICIPAL	PAVIMENTADO/MAL	NON/SI
V4	MUNICIPAL	SEN PAVIMENTAR	NON/SI

PATRIMONIO CULTURAL E ETNOGRÁFICO

GA 27030015 CROA DE FIGUEIRAS; CROA DE PEDRO POMBEIRO

OBSERVACIÓNS

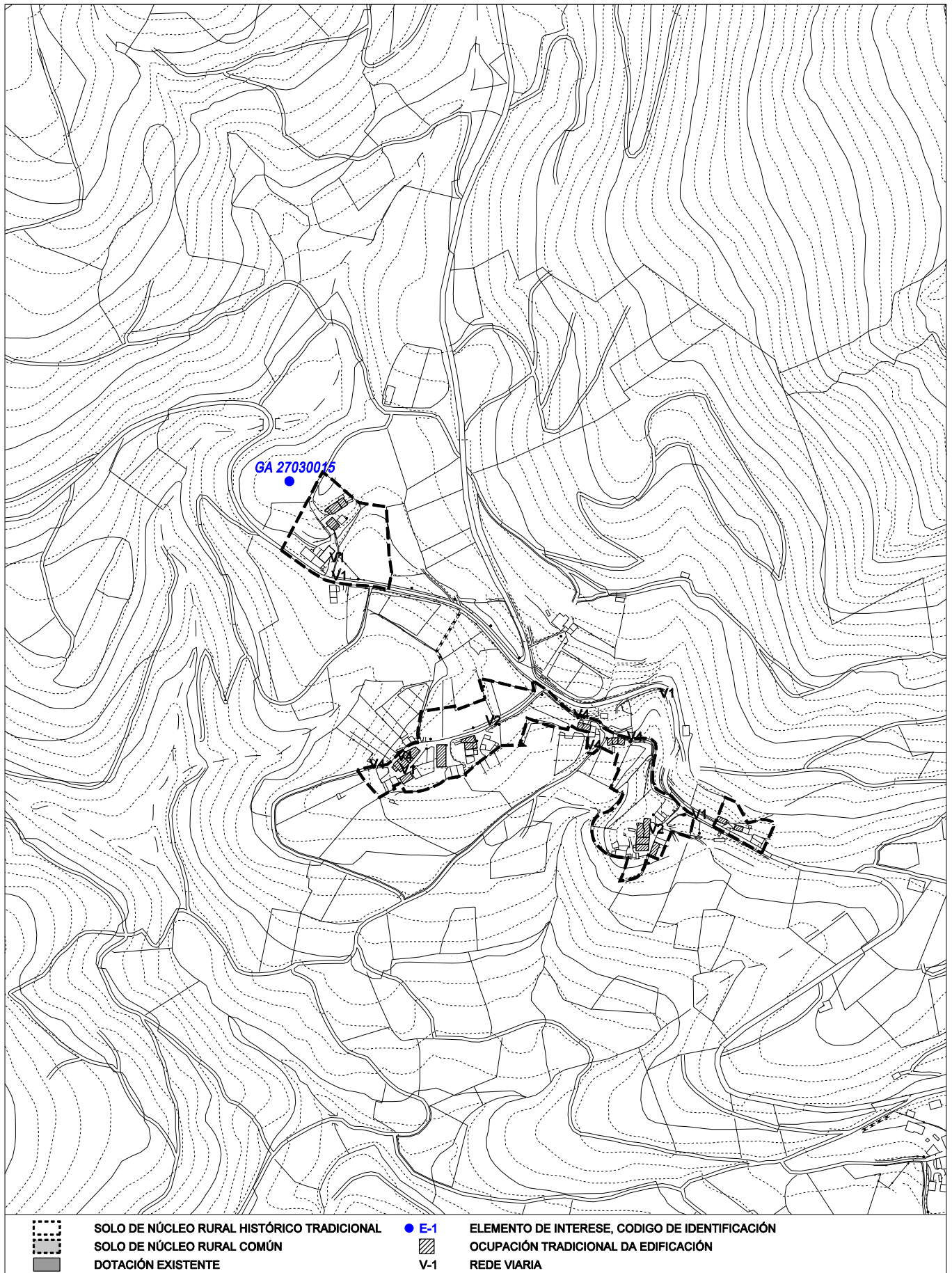
FICHEIRO DE NÚCLEOS RURAIS

NÚCLEO: 270300301 ALDEA (A)
PARROQUIA: FIGUEIRAS (SAN MARTIÑO)



NUCLEO: 270300301 ALDEA (A)
PARROQUIA: FIGUEIRAS (SAN MARTIÑO)

ANALISE DO MODELO DE ASENTAMENTO POBOACIONAL



FICHEIRO DE NÚCLEOS RURAIS

NÚCLEO: 270300301 ALDEA (A)

PARROQUIA: FIGUEIRAS (SAN MARTIÑO)

FOTO AÉREA



CONCELLO DE MONDOÑEDO
PLAN XERAL DE ORDENACIÓN MUNICIPAL

FICHEIRO DE NÚCLEOS RURAIS

Nº P03_N02

NÚCLEO: 270300302 ROMEO (O)
PARROQUIA: FIGUEIRAS (SAN MARTIÑO)

TIPO: HISTÓRICO TRADICIONAL

Nº DE HABITANTES PADRÓN 2009 30

SUPERFICIE CLASIFICADA POLO PLAN XERAL: SOLO DE NÚCLEO RURAL HISTÓRICO TRADICIONAL 1.45 Ha
SOLO DE NÚCLEO RURAL COMÚN Ha

MORFOLOXÍA E FUNCIÓN PARROQUIAL

SITUADO AO SURLESTE DA PARROQUIA, O NÚCLEO SE DESENVOLVE NA MARXE SUR DA ESTRADA PR-31-08 DENDE A CAL SE ACCEDE AO MESMO POR DOUS PUNTOS. O NÚCLEO CONTA CUN CAMIÑO ESTRUTURANTE INTERIOR PARALELO Á ESTRADA AO LONGO DO CAL SE DISTRIBÚEN AS VIVENDAS CONCENTRADAS EN DÚAS ZONAS QUEDANDO A ZONA CENTRAL ONDE SE PRODUCE O ACCESO PRINCIPAL BALEIRA DE EDIFICACIÓNS A MODO DE ESPAZO RECIBIDOR.

DENSIDADE ACTUAL 8.97 VIV/Ha

CONSOLIDACIÓN DO NÚCLEO RURAL TRADICIONAL 93 %

CONSOLIDACIÓN DO NÚCLEO RURAL COMÚN %

USOS DA EDIFICACIÓN

VIVENDAS UNIFAMILIARES 13 (10 VIVENDAS TRADICIONAIS)
VIVENDAS COLECTIVAS
NAVES E OUTROS USOS 5 (ALMACÉN), 2 (AGRÍCOLA-GANDEIRO)

DOTACIÓNS

TIPO/DENOMINACIÓN	SUPERFICIE (M2)	TITULARIDADE
-------------------	-----------------	--------------

INFRAESTRUTURAS

ABASTECIMENTO DE AUGA	NON
SANEAMENTO	NON
ELECTRICIDADE	SI
ILUMINACIÓN	SI
OBSERVACIÓNS	Están feistas as canalizacións da rede de abastecemento.

REDE VIARIA

DENOMINACIÓN	TITULARIDADE	TIPO PAVIMENTO/ESTADO	BEIRARRÚAS/ILUMINACIÓN
PR-31-08	MUNICIPAL	PAVIMENTADO/BO	NON/SI
V2	MUNICIPAL	PAVIMENTADO/MAL	NON/SI
V4	MUNICIPAL	SEN PAVIMENTAR	NON/NON

PATRIMONIO CULTURAL E ETNOGRÁFICO

C-25 CRUCEIRO DE ROMEO

OBSERVACIÓNS

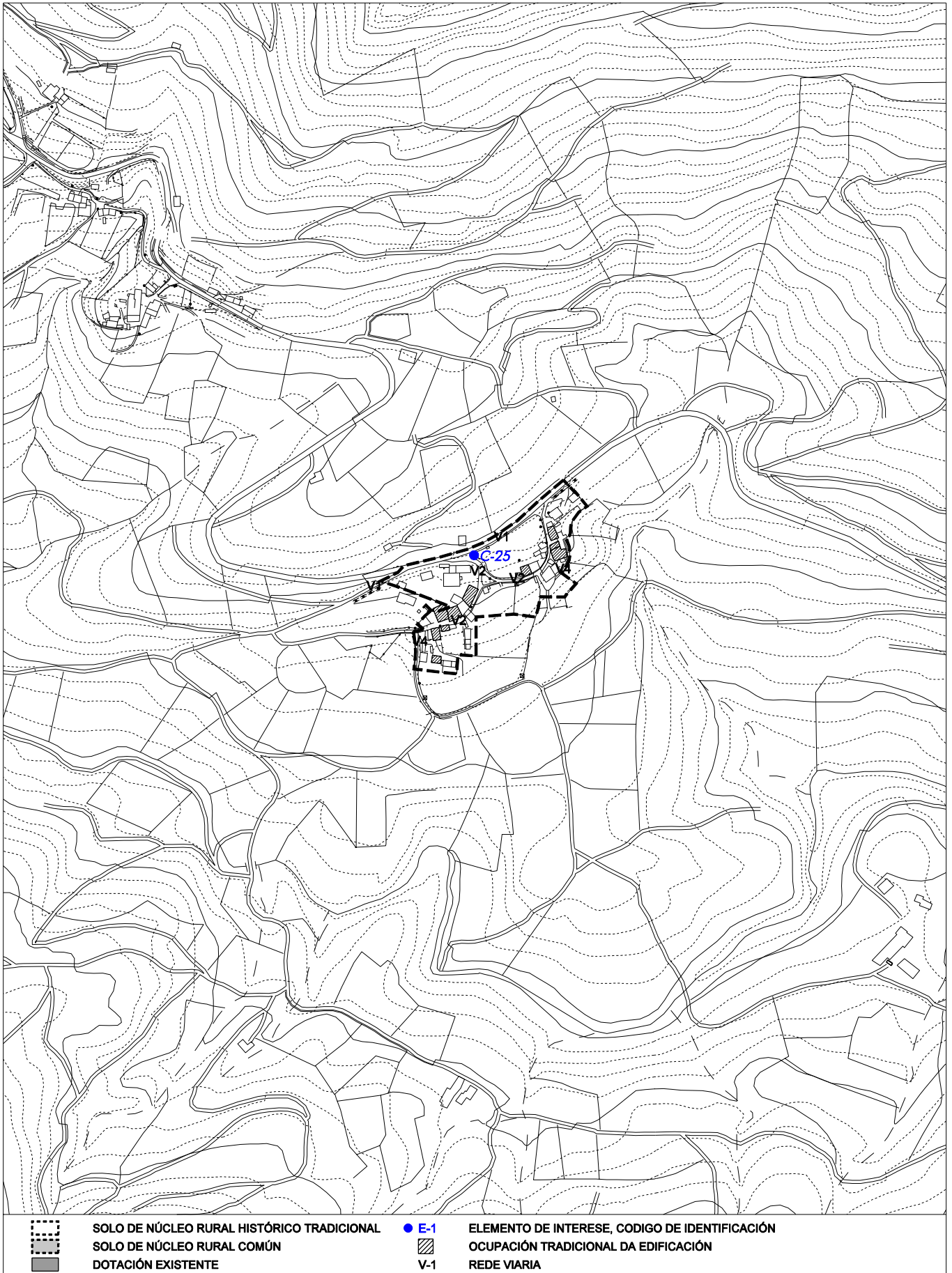
FICHEIRO DE NÚCLEOS RURAIS

NÚCLEO: 270300302 ROMEO (O)
PARROQUIA: FIGUEIRAS (SAN MARTIÑO)



NUCLEO: 270300302 ROMEO (O)
PARROQUIA: FIGUEIRAS (SAN MARTIÑO)

ANALISE DO MODELO DE ASENTAMENTO POBOACIONAL

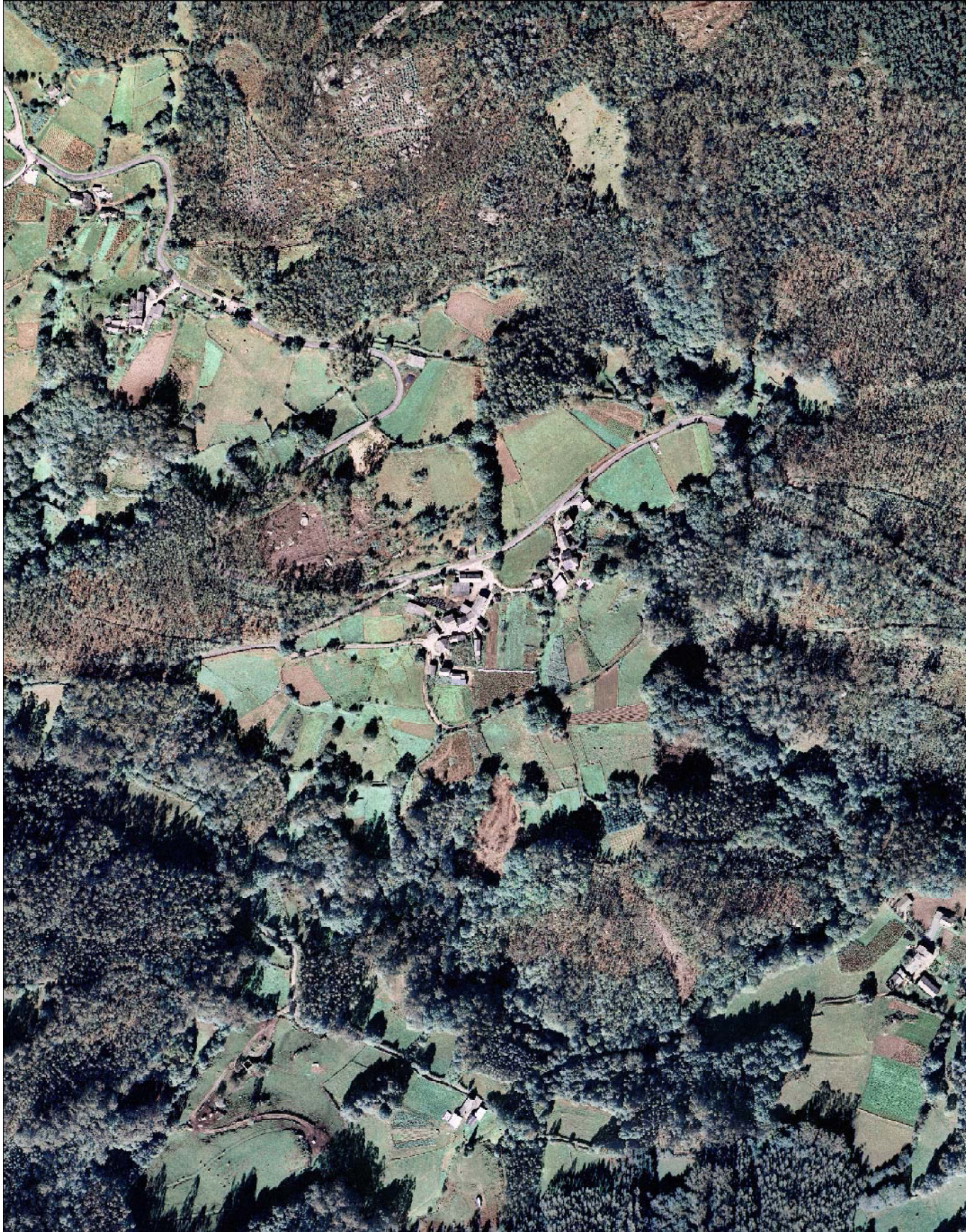


FICHEIRO DE NÚCLEOS RURAIS

NÚCLEO: 270300302 ROMEO (O)

PARROQUIA: FIGUEIRAS (SAN MARTIÑO)

FOTO AÉREA



CONCELLO DE MONDOÑEDO
PLAN XERAL DE ORDENACIÓN MUNICIPAL

FICHEIRO DE NÚCLEOS RURAIS

Nº P03_N03

NÚCLEO: 270300303 SAN MARTIÑO
PARROQUIA: FIGUEIRAS (SAN MARTIÑO)

TIPO: HISTÓRICO TRADICIONAL

Nº DE HABITANTES PADRÓN 2009 22

SUPERFICIE CLASIFICADA POLO PLAN XERAL: SOLO DE NÚCLEO RURAL HISTÓRICO TRADICIONAL 2.05 Ha
SOLO DE NÚCLEO RURAL COMÚN Ha

MORFOLOXÍA E FUNCIÓN PARROQUIAL

NÚCLEO DE DOUS CENTROS SITUADO AO OESTE DA PARROQUIA. SAN MARTIÑO: TECIDO LINEAL AO OESTE APOIADO NA MARXE SUR DA ESTRADA PR-31-08. AO LESTE, SOBRE A MARXE NORTE DA ESTRADA E A UNHA COTA SUPERIOR, AS VIVENDAS SE DISTRIBÚEN EN TORNO A UN CAMIÑO INTERIOR. PEDRA DA MOA: PEQUENA AGRUPACIÓN DE VIVENDAS SITUADA AO SUROESTE DE SAN MARTIÑO. AS EDIFICACIÓNS SE DISPOÑEN FORMANDO PEQUENOS CUARTEIRÓNS EN TORNO Á ESTRUTURA VIARIA INTERIOR.

DENSIDADE ACTUAL 5.86 VIV/Ha

CONSOLIDACIÓN DO NÚCLEO RURAL TRADICIONAL 69 / 100 %

CONSOLIDACIÓN DO NÚCLEO RURAL COMÚN %

USOS DA EDIFICACIÓN

VIVENDAS UNIFAMILIARES 12 (8 VIVENDAS TRADICIONAIS)
VIVENDAS COLECTIVAS
NAVES E OUTROS USOS 2 (AGRÍCOLA-GANDEIRO), 1 (ALMACÉN)

DOTACIÓNS

TIPO/DENOMINACIÓN	SUPERFICIE (M2)	TITULARIDADE
CM-04 CEMITERIO PARROQUIAL DE FIGUEIRAS	539	INSTITUCIONAL
R-03 IGREXA PARROQUIAL DE SAN MARTIÑO DE FIGUEIRAS	*	INSTITUCIONAL
ZL-09 ZONA LIBRE EN SAN MARTIÑO	2.214	

INFRAESTRUTURAS

ABASTECIMENTO DE AUGA SI
SANEAMENTO NON
ELECTRICIDADE SI
ILUMINACIÓN SI
OBSERVACIÓNS

REDE VIARIA

DENOMINACIÓN	TITULARIDADE	TIPO PAVIMENTO/ESTADO	BEIRARRÚAS/ILUMINACIÓN
PR-31-08	PROVINCIAL	PAVIMENTADO/BO	NON/SI
V1	MUNICIPAL	PAVIMENTADO/BO	NON/SI
V2	MUNICIPAL	PAVIMENTADO/MAL	NON/SI
V4	MUNICIPAL	SEN PAVIMENTAR	NON/PARCIAL

PATRIMONIO CULTURAL E ETNOGRÁFICO

C-26 CRUCEIRO DO CEMITERIO PAGANO
C-35 CRUCEIRO DE SAN MARTIÑO
L-34 FONTE DA PENA MOA
R-04 IGREXA PARROQUIAL DE SAN MARTIÑO DE FIGUEIRAS

OBSERVACIÓNS * A IGREXA E O CEMITERIO ESTÁN DENTRO DA MESMA PARCELA

FICHEIRO DE NÚCLEOS RURAIS

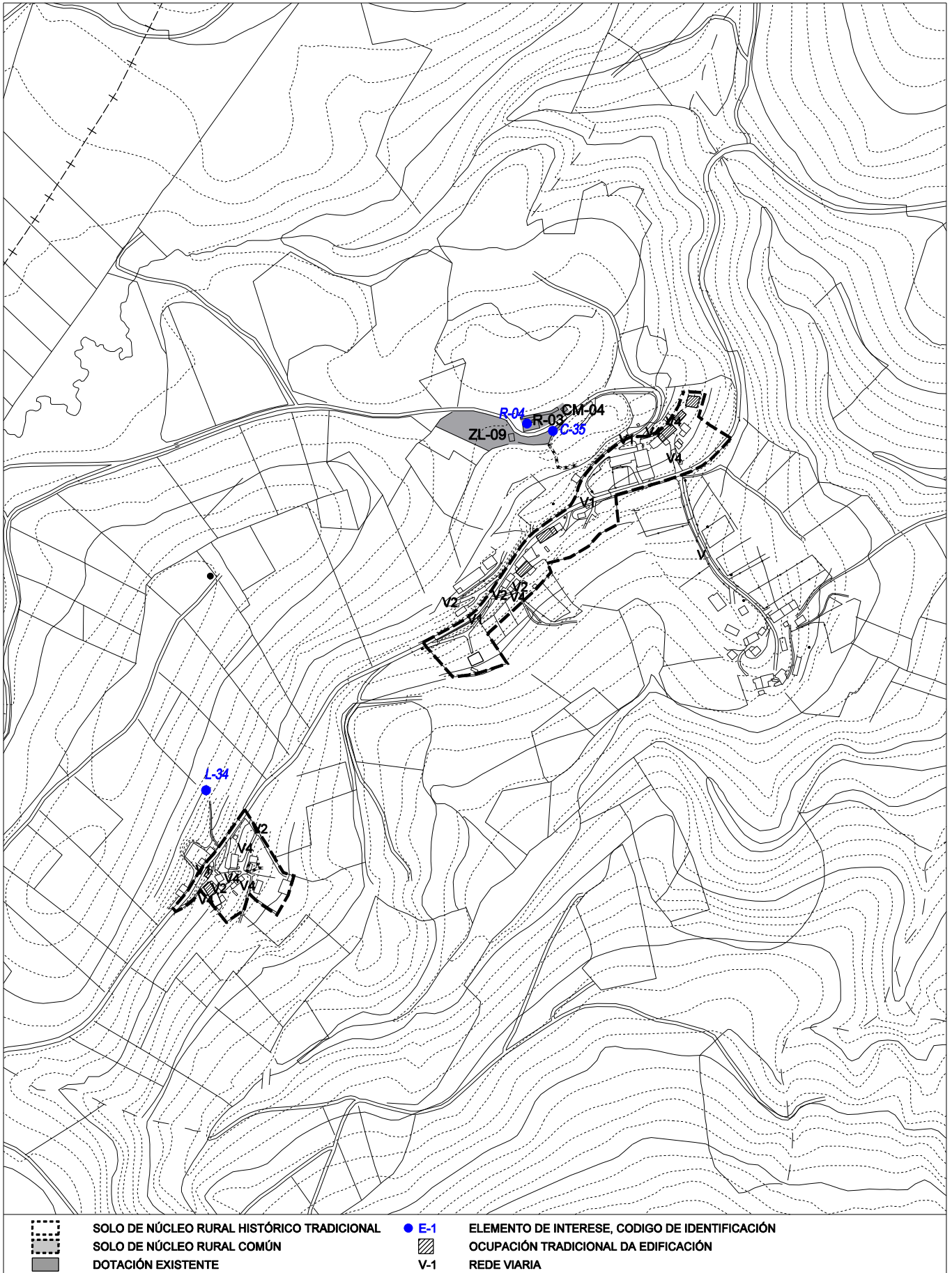
NÚCLEO: 270300303 SAN MARTIÑO

PARROQUIA: FIGUEIRAS (SAN MARTIÑO)



NUCLEO: 270300303 SAN MARTIÑO
PARROQUIA: FIGUEIRAS (SAN MARTIÑO)

ANALISE DO MODELO DE ASENTAMENTO POBOACIONAL



FICHEIRO DE NÚCLEOS RURAIS

NÚCLEO: 270300303 SAN MARTIÑO

PARROQUIA: FIGUEIRAS (SAN MARTIÑO)

FOTO AÉREA



CONCELLO DE MONDOÑEDO
PLAN XERAL DE ORDENACIÓN MUNICIPAL

FICHEIRO DE NÚCLEOS RURAIS

Nº P03_N04

NÚCLEO: CARBOEIRO
PARROQUIA: FIGUEIRAS (SAN MARTIÑO)

TIPO: HISTÓRICO TRADICIONAL

Nº DE HABITANTES PADRÓN 2009 *

SUPERFICIE CLASIFICADA POLO PLAN XERAL: SOLO DE NÚCLEO RURAL HISTÓRICO TRADICIONAL 0,68 Ha
SOLO DE NÚCLEO RURAL COMÚN Ha

MORFOLOXÍA E FUNCIÓN PARROQUIAL

NÚCLEO DE PEQUENA ENTIDADE SITUADO AO SUR DE SAN MARTIÑO, AO QUE SE ACCEDE DENDE A ESTRADA PR-31-08 POR UN CAMIÑO QUE CONTINÚA, AO OUTRO LADO DA ESTRADA O TRAZADO DO CAMIÑO INTERIOR DO TECIDO LESTE DE SAN MARTIÑO E DESCENDE EN LIXEIRA PENDENTE. NO PRIMEIRO TRAMO DO CAMIÑO E A AMBOS LADOS SE ENCONTRAN AS TERRAS DE CULTIVO E AO FONDO DO CAMIÑO O NÚCLEO. AS POUCAS VIVENDAS QUE O FORMAN SE SUCEDEN ALTERNATIVAMENTE AO LONGO DO CAMIÑO.

DENSIDADE ACTUAL 5,88 VIV/Ha

CONSOLIDACIÓN DO NÚCLEO RURAL TRADICIONAL 67 %
CONSOLIDACIÓN DO NÚCLEO RURAL COMÚN %

USOS DA EDIFICACIÓN

VIVENDAS UNIFAMILIARES 4 (2 VIVENDAS TRADICIONAIS)
VIVENDAS COLECTIVAS
NAVES E OUTROS USOS

DOTACIÓNS

TIPO/DENOMINACIÓN	SUPERFICIE (M2)	TITULARIDADE
-------------------	-----------------	--------------

INFRAESTRUTURAS

ABASTECIMENTO DE AUGA SI
SANEAMENTO NON
ELECTRICIDADE SI
ILUMINACIÓN SI
OBSERVACIÓNS

REDE VIARIA

DENOMINACIÓN	TITULARIDADE	TIPO PAVIMENTO/ESTADO	BEIRARRÚAS/ILUMINACIÓN
V2 V4	MUNICIPAL MUNICIPAL	PAVIMENTADO/MAL SEN PAVIMENTAR	NON/SI NON/SI

PATRIMONIO CULTURAL E ETNOGRÁFICO

OBSERVACIÓNS IDENTIFICADO COMO NÚCLEO NO CENSO DE 1887 E NO PXOM 2001.
*AGREGADO CENSUALMENTE A ALGÚN NÚCLEO.

FICHEIRO DE NÚCLEOS RURAIS

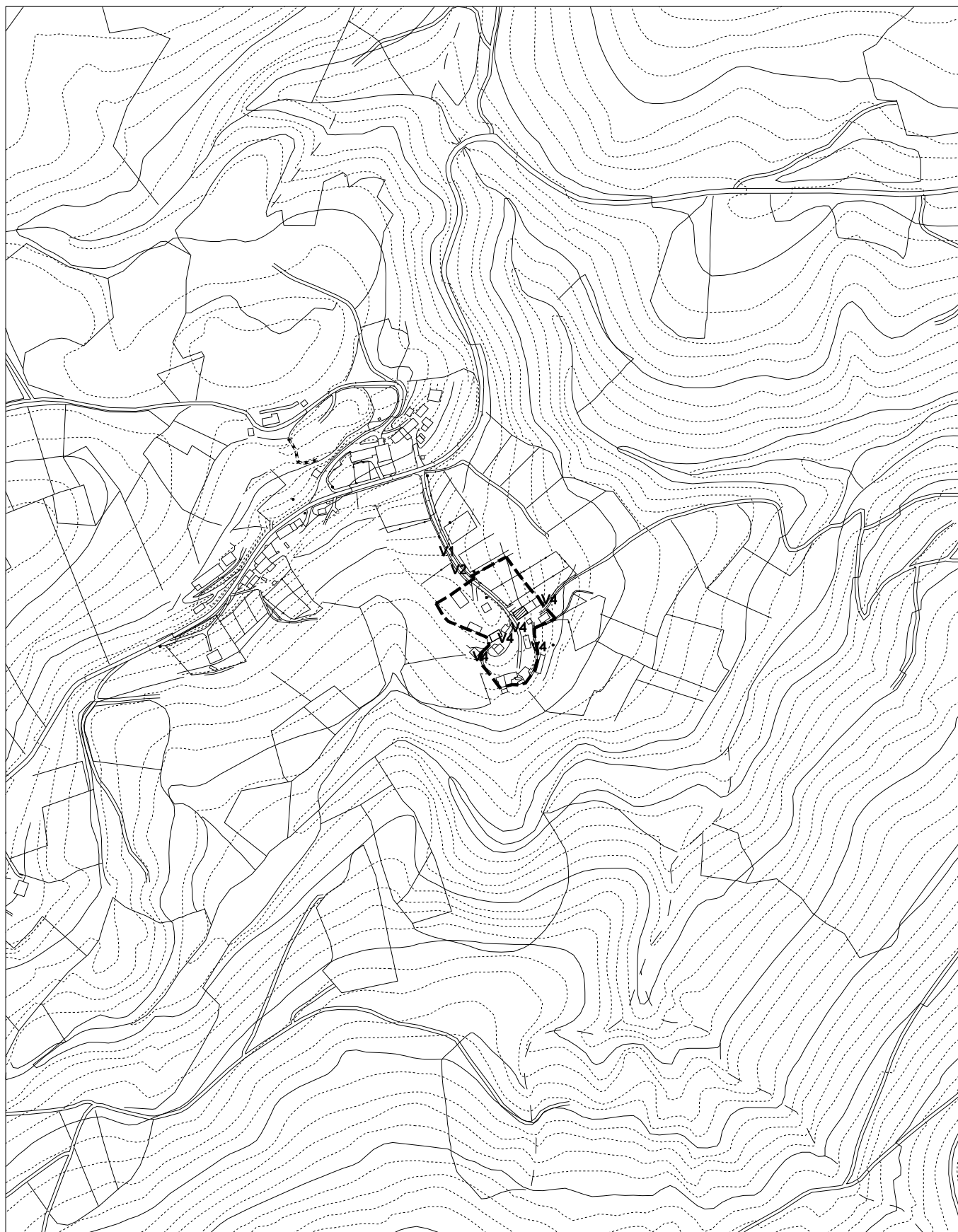
NÚCLEO: CARBOEIRO

PARROQUIA: FIGUEIRAS (SAN MARTIÑO)



NUCLEO: CARBOEIRO
PARROQUIA: FIGUEIRAS (SAN MARTIÑO)

ANALISE DO MODELO DE ASENTAMENTO POBOACIONAL



SOLO DE NÚCLEO RURAL HISTÓRICO TRADICIONAL
 SOLO DE NÚCLEO RURAL COMÚN
 DOTACIÓN EXISTENTE



E-1 ELEMENTO DE INTERESE, CODIGO DE IDENTIFICACIÓN
 OCUPACIÓN TRADICIONAL DA EDIFICACIÓN
 V-1 REDE VIARIA

FICHEIRO DE NÚCLEOS RURAIS

NÚCLEO: CARBOEIRO

PARROQUIA: FIGUEIRAS (SAN MARTIÑO)

FOTO AÉREA



CONCELLO DE MONDOÑEDO
PLAN XERAL DE ORDENACIÓN MUNICIPAL

FICHEIRO DE NÚCLEOS RURAIS

Nº P03_N05

NÚCLEO: CONTADA
PARROQUIA: FIGUEIRAS (SAN MARTIÑO)

TIPO: HISTÓRICO TRADICIONAL

Nº DE HABITANTES PADRÓN 2009 *

SUPERFICIE CLASIFICADA POLO PLAN XERAL: SOLO DE NÚCLEO RURAL HISTÓRICO TRADICIONAL 0,59 Ha
SOLO DE NÚCLEO RURAL COMÚN Ha

MORFOLOXÍA E FUNCIÓN PARROQUIAL

SITUADO NO SURLESTE DA PARROQUIA, NO CONTORNO DO REGO DE FIGUEIRAS. NÚCLEO DE PEQUENAS DIMENSIÓNS, AS EDIFICACIÓNS QUE O CONFORMAN SE AGRUPAN XERANDO UNHA ÚNICA CUARTEIRÓN COMPACTA.

DENSIDADE ACTUAL 6,78 VIV/Ha

CONSOLIDACIÓN DO NÚCLEO RURAL TRADICIONAL 57 %
CONSOLIDACIÓN DO NÚCLEO RURAL COMÚN %

USOS DA EDIFICACIÓN

VIVENDAS UNIFAMILIARES 4 (4 VIVENDAS TRADICIONAIS)
VIVENDAS COLECTIVAS
NAVES E OUTROS USOS 1 (ALMACÉN), 1 (AGRÍCOLA-GANDEIRO)

DOTACIÓNS

TIPO/DENOMINACIÓN	SUPERFICIE (M2)	TITULARIDADE
-------------------	-----------------	--------------

INFRAESTRUTURAS

ABASTECIMENTO DE AUGA NON
SANEAMENTO NON
ELECTRICIDADE SI
ILUMINACIÓN SI
OBSERVACIÓNS

REDE VIARIA

DENOMINACIÓN	TITULARIDADE	TIPO PAVIMENTO/ESTADO	BEIRARRÚAS/ILUMINACIÓN
V1 V4	MUNICIPAL MUNICIPAL	PAVIMENTADO/BO SEN PAVIMENTAR	NON/SI NON/NON

PATRIMONIO CULTURAL E ETNOGRÁFICO

O-05 PONTE DE CONTADA

OBSERVACIÓNS IDENTIFICADO COMO NÚCLEO NO CENSO DE 1887.
*AGREGADO CENSUALMENTE A ALGÚN NÚCLEO.

FICHEIRO DE NÚCLEOS RURAIS

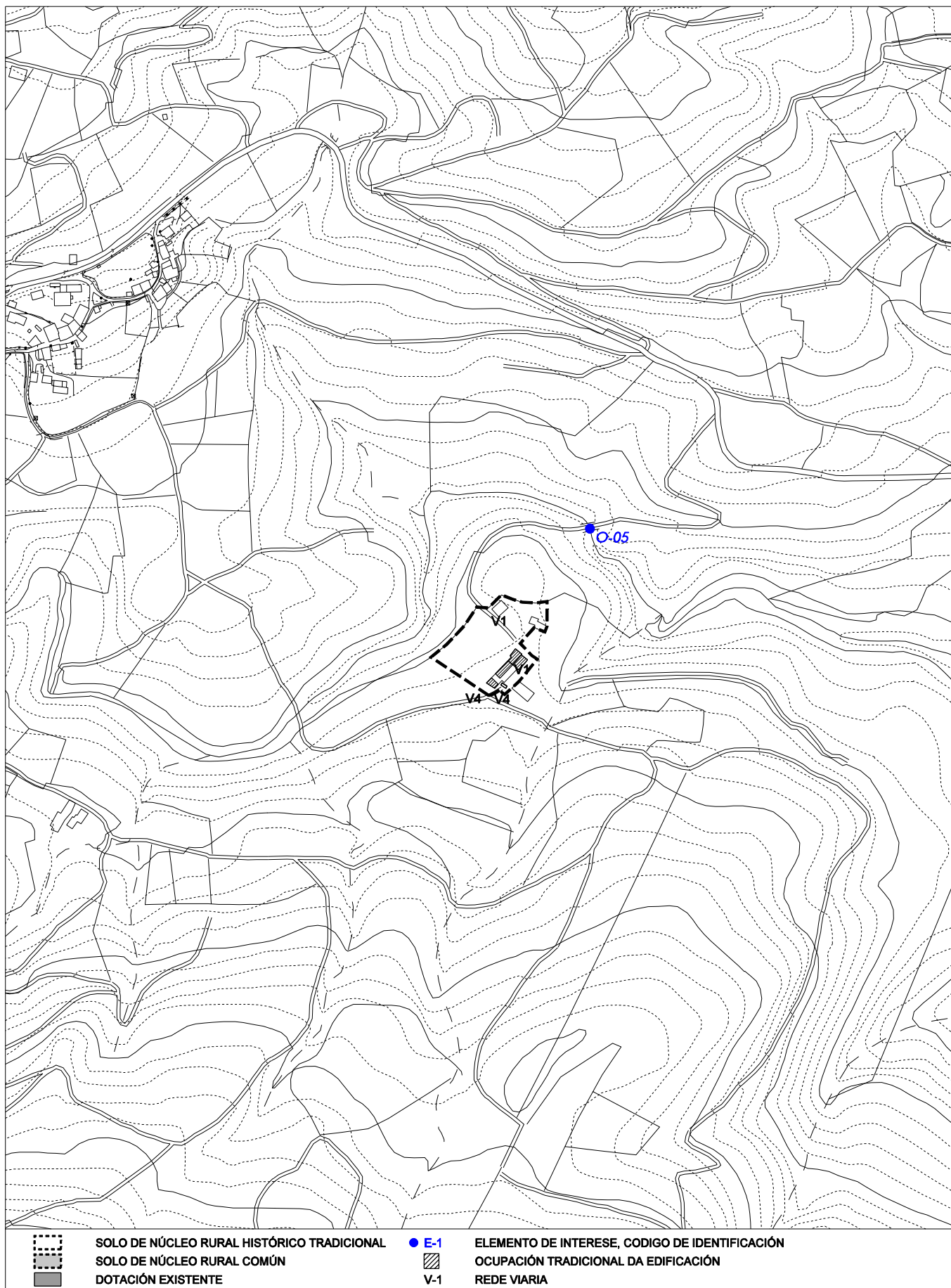
NÚCLEO: CONTADA

PARROQUIA: FIGUEIRAS (SAN MARTIÑO)



NUCLEO: CONTADA
PARROQUIA: FIGUEIRAS (SAN MARTIÑO)

ANALISE DO MODELO DE ASENTAMENTO POBOACIONAL



FICHEIRO DE NÚCLEOS RURAIS

NÚCLEO: CONTADA

PARROQUIA: FIGUEIRAS (SAN MARTIÑO)

FOTO AÉREA

