

CONCELLO DE MONDOÑEDO
PLAN XERAL DE ORDENACIÓN MUNICIPAL

FICHEIRO DE NÚCLEOS RURAIS

Nº P02_N01

NÚCLEO: 27030201 CAMPA (A)

TIPO: COMPLEXO

PARROQUIA: COUBOEIRA (SANTA MARÍA MAGDALENA)

Nº DE HABITANTES PADRÓN 2009 24

SUPERFICIE CLASIFICADA POLO PLAN XERAL: SOLO DE NÚCLEO RURAL HISTÓRICO TRADICIONAL 0.80 Ha
SOLO DE NÚCLEO RURAL COMÚN 1.20 Ha

MORFOLOXÍA E FUNCIÓN PARROQUIAL

SITUADO NO CENTRO-NORTE DA PARROQUIA, NA MARXE NORTE DA ESTRADA LU-160. ESTÁ FORMADO POR DOUS TIPOS DE TECIDO: UN TECIDO COMPACTO CARA O INTERIOR DA ESTRADA DENDE A QUE SE ACCEDE E UN TECIDO LINEAL AO LONGO DA ESTRADA.

DENSIDADE ACTUAL 4.00 VIV/Ha

CONSOLIDACIÓN DO NÚCLEO RURAL TRADICIONAL 63 %
CONSOLIDACIÓN DO NÚCLEO RURAL COMÚN 33 %

USOS DA EDIFICACIÓN

VIVENDAS UNIFAMILIARES 8 (7 VIVENDAS TRADICIONAIS)
VIVENDAS COLECTIVAS
NAVES E OUTROS USOS 2 (ALMACÉN)

DOTACIÓNS

| TIPO/DENOMINACIÓN | SUPERFICIE (M2) | TITULARIDADE |
|-------------------|-----------------|--------------|
|-------------------|-----------------|--------------|

INFRAESTRUTURAS

ABASTECIMENTO DE AUGA SI
SANEAMENTO NON
ELECTRICIDADE SI
ILUMINACIÓN SI
OBSERVACIÓNS

REDE VIARIA

| DENOMINACIÓN | TITULARIDADE | TIPO PAVIMENTO/ESTADO | BEIRARRÚAS/ILUMINACIÓN |
|--------------|--------------|-----------------------|------------------------|
| LU-160 | AUTONÓMICA | PAVIMENTADO/BO | NON/SI |
| V1 | MUNICIPAL | PAVIMENTADO/BO | NON/SI |
| V2 | MUNICIPAL | PAVIMENTADO/MAL | NON/SI |
| V4 | MUNICIPAL | SEN PAVIMENTAR | NON/NON |

PATRIMONIO CULTURAL E ETNOGRÁFICO

OBSERVACIÓNS

FICHEIRO DE NÚCLEOS RURAIS

NÚCLEO: 27030201 CAMPA (A)

PARROQUIA: COUBOEIRA (SANTA MARÍA MAGDALENA)



NUCLEO: 27030201 CAMPA (A)
PARROQUIA: COUBOEIRA (SANTA MARÍA MAGDALENA)

ANALISE DO MODELO DE ASENTAMENTO POBOACIONAL



FICHEIRO DE NÚCLEOS RURAIS

NÚCLEO: 27030201 CAMPA (A)

PARROQUIA: COUBOEIRA (SANTA MARÍA MAGDALENA)

FOTO AÉREA



CONCELLO DE MONDOÑEDO
PLAN XERAL DE ORDENACIÓN MUNICIPAL

FICHEIRO DE NÚCLEOS RURAIS

Nº P02_N02

NÚCLEO: 27030202 CAMPO DO ARCO (O)
PARROQUIA: COUBOEIRA (SANTA MARÍA MAGDALENA)

TIPO: COMPLEXO

Nº DE HABITANTES PADRÓN 2009 21

SUPERFICIE CLASIFICADA POLO PLAN XERAL: SOLO DE NÚCLEO RURAL HISTÓRICO TRADICIONAL 1.01 Ha
SOLO DE NÚCLEO RURAL COMÚN 0.63 Ha

MORFOLOXÍA E FUNCIÓN PARROQUIAL

SITUADO AO SURLESTE DA PARROQUIA, NO CONTORNO DO REGO DA FRAGA. PRESENTA DOUS TECIDOS LINEAIS: UN SOBRE A ESTRADA 030-017 CORRESPONDENTE AO NÚCLEO TRADICIONAL ONDE SE CONCENTRAN A MAIOR PARTE DAS EDIFICACIÓNS E OUTRO DE MENOR DENSIDADE AO LONGO DO CAMIÑO QUE DELIMITA O NÚCLEO AO NORTE.

DENSIDADE ACTUAL 6.09 VIV/Ha

CONSOLIDACIÓN DO NÚCLEO RURAL TRADICIONAL 85 %

CONSOLIDACIÓN DO NÚCLEO RURAL COMÚN 33 %

USOS DA EDIFICACIÓN

VIVENDAS UNIFAMILIARES 10 (8 VIVENDAS TRADICIONAIS)
VIVENDAS COLECTIVAS
NAVES E OUTROS USOS 3 (ALMACÉN), 1 (AGRÍCOLA-GANDEIRO)

DOTACIÓNS

| TIPO/DENOMINACIÓN | SUPERFICIE (M2) | TITULARIDADE |
|-------------------|-----------------|--------------|
|-------------------|-----------------|--------------|

INFRAESTRUTURAS

ABASTECIMENTO DE AUGA SI
SANEAMENTO NON
ELECTRICIDADE SI
ILUMINACIÓN SI
OBSERVACIÓNS Existe a Instalación de Abastecemento pero non se utiliza. Mal depurada.

REDE VIARIA

| DENOMINACIÓN | TITULARIDADE | TIPO PAVIMENTO/ESTADO | BEIRARRÚAS/ILUMINACIÓN |
|--------------|--------------|-----------------------|------------------------|
| 030-17 | MUNICIPAL | PAVIMENTADO/BO | NON/SI |
| V1 | MUNICIPAL | PAVIMENTADO/BO | NON/SI |
| V4 | MUNICIPAL | SEN PAVIMENTAR | NON/SI |

PATRIMONIO CULTURAL E ETNOGRÁFICO

OBSERVACIÓNS

FICHEIRO DE NÚCLEOS RURAIS

NÚCLEO: 27030202 CAMPO DO ARCO (O)
PARROQUIA: COUBOEIRA (SANTA MARÍA MAGDALENA)



NUCLEO: 27030202 CAMPO DO ARCO (O)
PARROQUIA: COUBOEIRA (SANTA MARÍA MAGDALENA)

ANALISE DO MODELO DE ASENTAMENTO POBOACIONAL

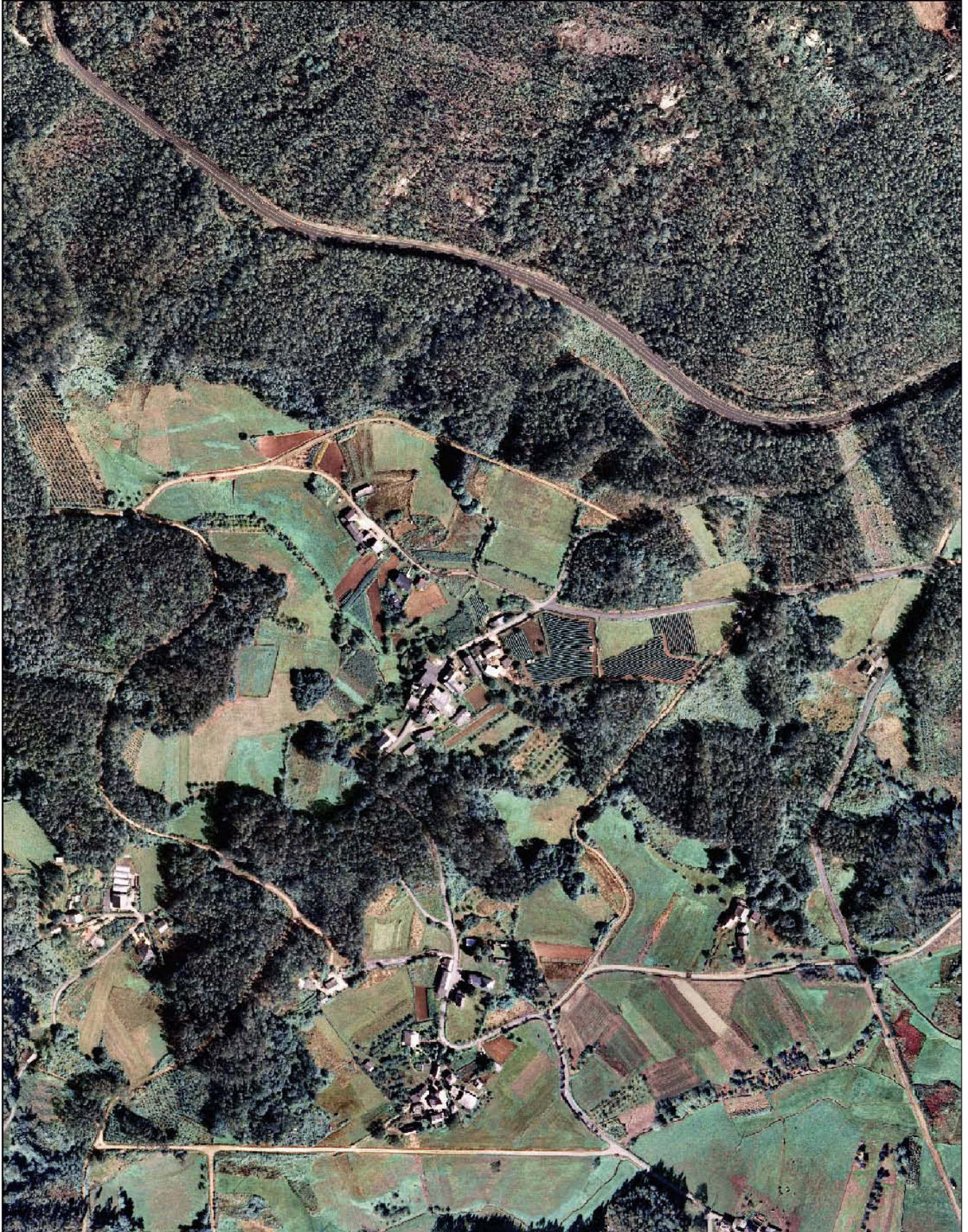


FICHEIRO DE NÚCLEOS RURAIS

NÚCLEO: 27030202 CAMPO DO ARCO (O)

PARROQUIA: COUBOEIRA (SANTA MARÍA MAGDALENA)

FOTO AÉREA



CONCELLO DE MONDOÑEDO
PLAN XERAL DE ORDENACIÓN MUNICIPAL

FICHEIRO DE NÚCLEOS RURAIS

Nº P02_N03

NÚCLEO: 27030203 FRANCA (A)

TIPO: COMÚN

PARROQUIA: COUBOEIRA (SANTA MARÍA MAGDALENA)

Nº DE HABITANTES PADRÓN 2009 8

SUPERFICIE CLASIFICADA POLO PLAN XERAL: SOLO DE NÚCLEO RURAL HISTÓRICO TRADICIONAL Ha
SOLO DE NÚCLEO RURAL COMÚN 1.56 Ha

MORFOLOXÍA E FUNCIÓN PARROQUIAL

SITUADO AO SUROESTE DE CAMPO DO ARCO, O NÚCLEO SE DESENVOLVE A AMBOS LADOS DA ESTRADA 030-018, LOCALIZÁNDOSE A MAIOR CONCENTRACIÓN DE VIVENDAS EN TORNO A UN CRUCE DE CAMIÑOS.

DENSIDADE ACTUAL 3.85 VIV/Ha

CONSOLIDACIÓN DO NÚCLEO RURAL TRADICIONAL 50 %

CONSOLIDACIÓN DO NÚCLEO RURAL COMÚN %

USOS DA EDIFICACIÓN

VIVENDAS UNIFAMILIARES 6 (2 VIVENDAS TRADICIONAIS)
VIVENDAS COLECTIVAS
NAVES E OUTROS USOS

DOTACIÓNS

| TIPO/DENOMINACIÓN | SUPERFICIE (M2) | TITULARIDADE |
|-------------------|-----------------|--------------|
|-------------------|-----------------|--------------|

INFRAESTRUTURAS

| | |
|-----------------------|-----|
| ABASTECIMENTO DE AUGA | NON |
| SANEAMENTO | NON |
| ELECTRICIDADE | SI |
| ILUMINACIÓN | SI |
| OBSERVACIÓNS | |

REDE VIARIA

| DENOMINACIÓN | TITULARIDADE | TIPO PAVIMENTO/ESTADO | BEIRARRÚAS/ILUMINACIÓN |
|--------------|------------------------|-----------------------------------|------------------------|
| V2 V4 | MUNICIPAL MUNICIPAL | PAVIMENTADO/MAL SEN PAVIMENTAR | NON/SI NON/SI |

PATRIMONIO CULTURAL E ETNOGRÁFICO

OBSERVACIÓNS

FICHEIRO DE NÚCLEOS RURAIS

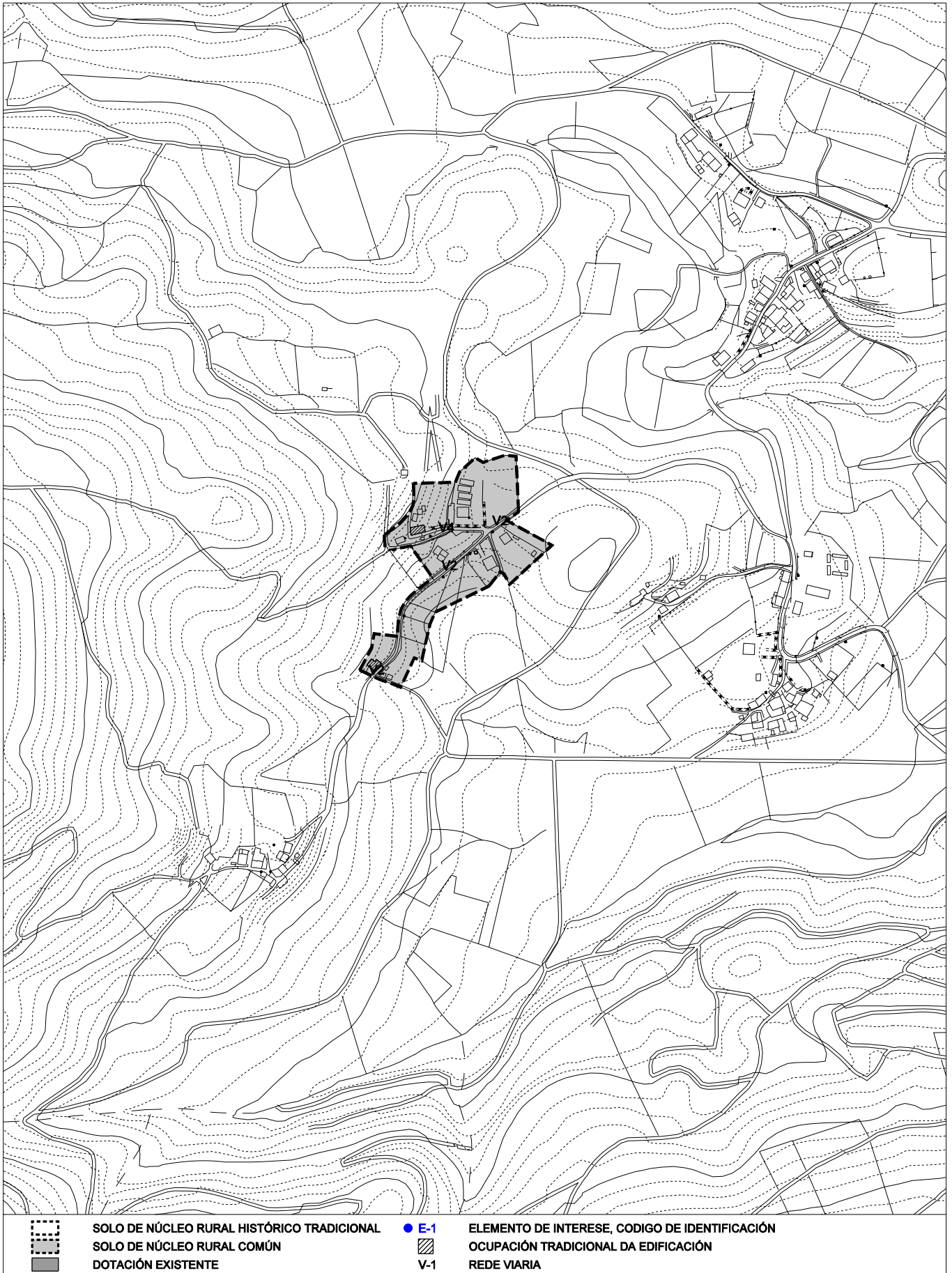
NÚCLEO: 27030203 FRANCA (A)

PARROQUIA: COUBOEIRA (SANTA MARÍA MAGDALENA)



NUCLEO: 27030203 FRANCA (A)
PARROQUIA: COUBOEIRA (SANTA MARÍA MAGDALENA)

ANALISE DO MODELO DE ASENTAMENTO POBOACIONAL



FICHEIRO DE NÚCLEOS RURAIS

NÚCLEO: 27030203 FRANCA (A)

PARROQUIA: COUBOEIRA (SANTA MARÍA MAGDALENA)

FOTO AÉREA



CONCELLO DE MONDOÑEDO
PLAN XERAL DE ORDENACIÓN MUNICIPAL

FICHEIRO DE NÚCLEOS RURAIS

Nº P02_N04

NÚCLEO: 27030204 LAMEGOS (OS)
PARROQUIA: COUBOEIRA (SANTA MARÍA MAGDALENA)

TIPO: HISTÓRICO TRADICIONAL

Nº DE HABITANTES PADRÓN 2009 9

SUPERFICIE CLASIFICADA POLO PLAN XERAL: SOLO DE NÚCLEO RURAL HISTÓRICO TRADICIONAL 1.66 Ha
SOLO DE NÚCLEO RURAL COMÚN Ha

MORFOLOXÍA E FUNCIÓN PARROQUIAL

SITUADO AO SURLESTE DA PARROQUIA, O NÚCLEO SE DESENVOLVE NA MARXE NORTE DA ESTRADA 030-017. PRESENTA DOUS TECIDOS DIFERENCIADOS: UN TECIDO COMPACTO SITUADO AO OESTE NUNHA COTA INFERIOR COMPOSTO POR EDIFICACIÓNS AGRUPADAS NO CENTRO E HORTAS ARREDOR. E UN TECIDO LINEAL SOBRE A ESTRADA AO LESTE.

DENSIDADE ACTUAL 4.82 VIV/Ha

CONSOLIDACIÓN DO NÚCLEO RURAL TRADICIONAL 67 %

CONSOLIDACIÓN DO NÚCLEO RURAL COMÚN %

USOS DA EDIFICACIÓN

VIVENDAS UNIFAMILIARES 8 (7 VIVENDAS TRADICIONAIS)
VIVENDAS COLECTIVAS
NAVES E OUTROS USOS 1 (ALMACÉN), 1 (AGRÍCOLA-GANDEIRO)

DOTACIÓNS

| TIPO/DENOMINACIÓN | SUPERFICIE (M2) | TITULARIDADE |
|-------------------|-----------------|--------------|
|-------------------|-----------------|--------------|

INFRAESTRUTURAS

| | |
|-----------------------|--|
| ABASTECIMENTO DE AUGA | SI |
| SANEAMENTO | NON |
| ELECTRICIDADE | SI |
| ILUMINACIÓN | SI |
| OBSERVACIÓNS | Existe a Instalación de Abastecemento pero non se utiliza. Mal depurada. |

REDE VIARIA

| DENOMINACIÓN | TITULARIDADE | TIPO PAVIMENTO/ESTADO | BEIRARRÚAS/ILUMINACIÓN |
|---------------|------------------------|----------------------------------|------------------------|
| 030-017 V4 | MUNICIPAL MUNICIPAL | PAVIMENTADO/BO SEN PAVIMENTAR | NON/SI NON/SI |

PATRIMONIO CULTURAL E ETNOGRÁFICO

L-41 FONTE

OBSERVACIÓNS

FICHEIRO DE NÚCLEOS RURAIS

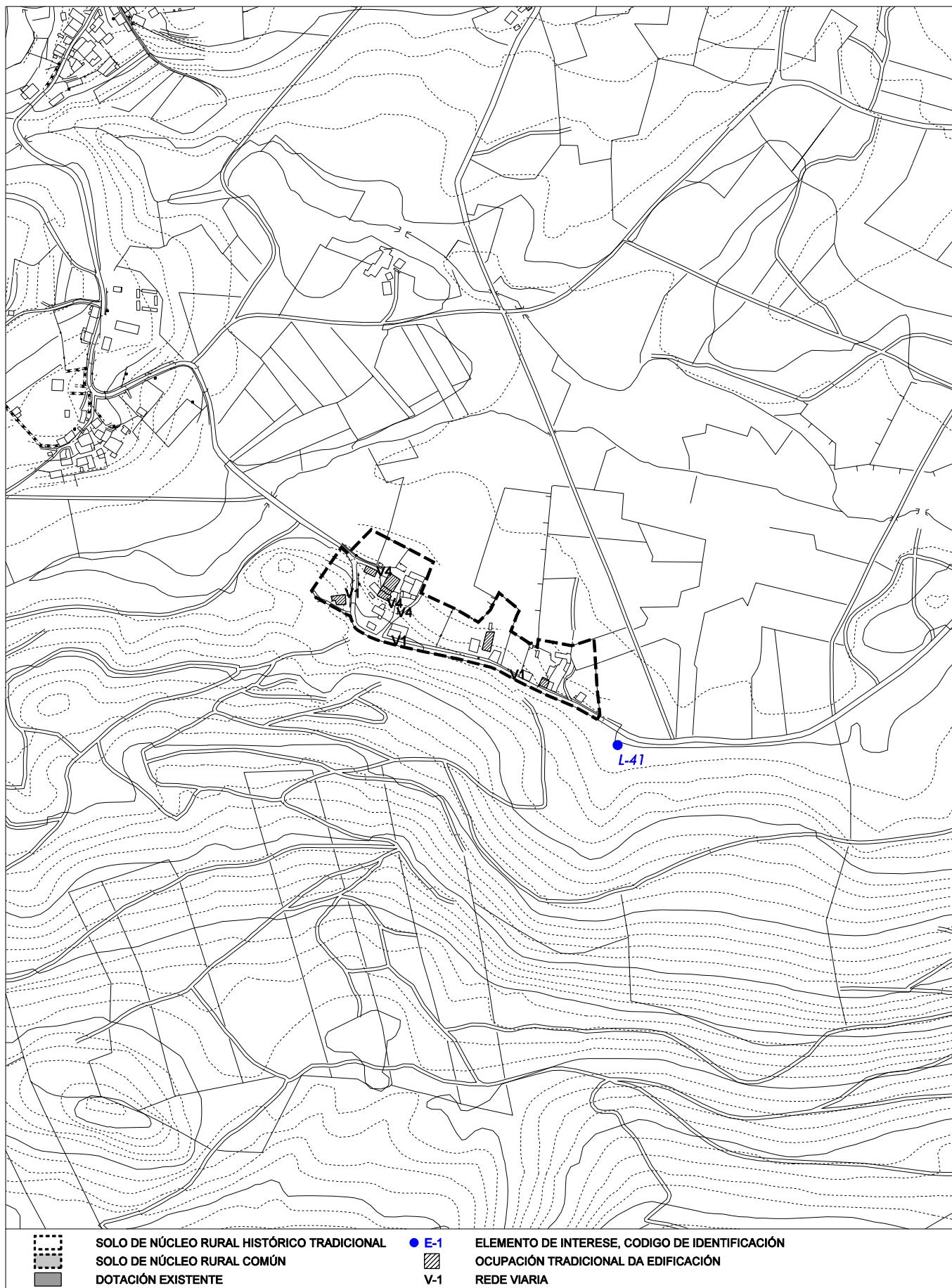
NÚCLEO: 27030204 LAMEGOS (OS)

PARROQUIA: COUBOEIRA (SANTA MARÍA MAGDALENA)



NUCLEO: 27030204 LAMEGOS (OS)
PARROQUIA: COUBOEIRA (SANTA MARÍA MAGDALENA)

ANALISE DO MODELO DE ASENTAMENTO POBOACIONAL



FICHEIRO DE NÚCLEOS RURAIS

NÚCLEO: 27030204 LAMEGOS (OS)

PARROQUIA: COUBOEIRA (SANTA MARÍA MAGDALENA)

FOTO AÉREA



CONCELLO DE MONDOÑEDO
PLAN XERAL DE ORDENACIÓN MUNICIPAL

FICHEIRO DE NÚCLEOS RURAIS

Nº P02_N05

NÚCLEO: 27030205 SOUTO (O)
PARROQUIA: COUBOEIRA (SANTA MARÍA MAGDALENA)

TIPO: HISTÓRICO TRADICIONAL

Nº DE HABITANTES PADRÓN 2009 8

SUPERFICIE CLASIFICADA POLO PLAN XERAL: SOLO DE NÚCLEO RURAL HISTÓRICO TRADICIONAL 0.45 Ha
SOLO DE NÚCLEO RURAL COMÚN Ha

MORFOLOXÍA E FUNCIÓN PARROQUIAL

SITUADO AO FINAL DA ESTRADA 030-018, AO SUR DE A FRANCA. NÚCLEO COMPACTO DE PEQUENA ENTIDADE.

DENSIDADE ACTUAL 11.11 VIV/Ha

CONSOLIDACIÓN DO NÚCLEO RURAL TRADICIONAL 71 %
CONSOLIDACIÓN DO NÚCLEO RURAL COMÚN %

USOS DA EDIFICACIÓN

VIVENDAS UNIFAMILIARES 5 (5 VIVENDAS TRADICIONAIS)
VIVENDAS COLECTIVAS
NAVES E OUTROS USOS

DOTACIÓNS

| TIPO/DENOMINACIÓN | SUPERFICIE (M2) | TITULARIDADE |
|-------------------|-----------------|--------------|
|-------------------|-----------------|--------------|

INFRAESTRUTURAS

| | |
|-----------------------|-----|
| ABASTECIMENTO DE AUGA | NON |
| SANEAMENTO | NON |
| ELECTRICIDADE | SI |
| ILUMINACIÓN | SI |
| OBSERVACIÓNS | |

REDE VIARIA

| DENOMINACIÓN | TITULARIDADE | TIPO PAVIMENTO/ESTADO | BEIRARRÚAS/ILUMINACIÓN |
|--------------|--------------|-----------------------|------------------------|
| V4 | MUNICIPAL | SEN PAVIMENTAR | NON/SI |

PATRIMONIO CULTURAL E ETNOGRÁFICO

OBSERVACIÓNS

FICHEIRO DE NÚCLEOS RURAIS

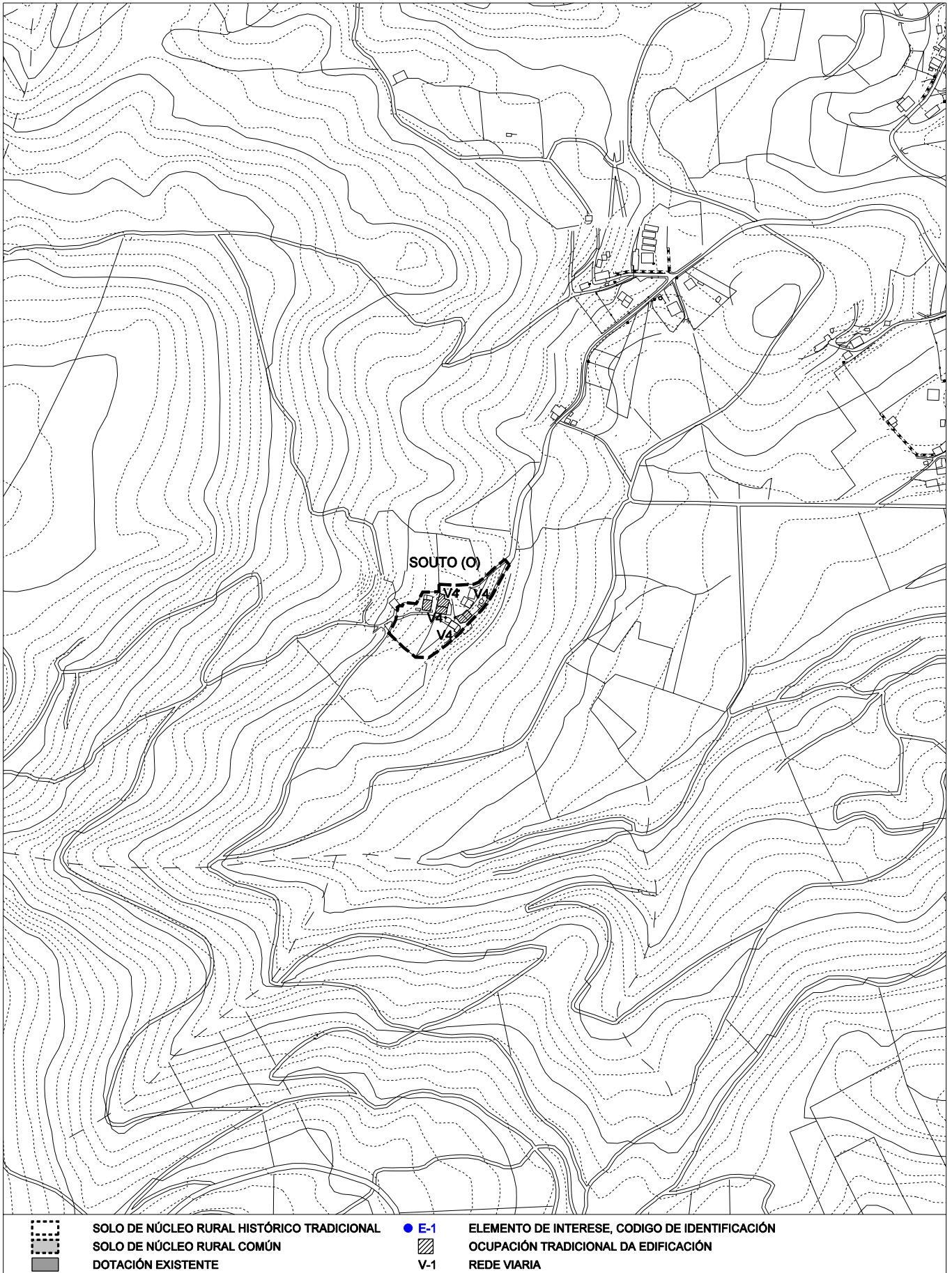
NÚCLEO: 27030205 SOUTO (O)

PARROQUIA: COUBOEIRA (SANTA MARÍA MAGDALENA)



NUCLEO: 27030205 SOUTO (O)
PARROQUIA: COUBOEIRA (SANTA MARÍA MAGDALENA)

ANALISE DO MODELO DE ASENTAMENTO POBOACIONAL



FICHEIRO DE NÚCLEOS RURAIS

NÚCLEO: 27030205 SOUTO (O)

PARROQUIA: COUBOEIRA (SANTA MARÍA MAGDALENA)

FOTO AÉREA



CONCELLO DE MONDOÑEDO
PLAN XERAL DE ORDENACIÓN MUNICIPAL

FICHEIRO DE NÚCLEOS RURAIS

Nº P02_N06

NÚCLEO: COTO (O)

TIPO: HISTÓRICO TRADICIONAL

PARROQUIA: COUBOEIRA (SANTA MARÍA MAGDALENA)

Nº DE HABITANTES PADRÓN 2009 *

SUPERFICIE CLASIFICADA POLO PLAN XERAL: SOLO DE NÚCLEO RURAL HISTÓRICO TRADICIONAL 0,57 Ha
SOLO DE NÚCLEO RURAL COMÚN Ha

MORFOLOXÍA E FUNCIÓN PARROQUIAL

NÚCLEO DE PEQUENA ENTIDADE QUE SE DESENVOLVE NUNHA COTA SUPERIOR, AO SUR DA ESTRADA LU-160. AS VIVENDAS CONFORMAN UNHA AMÉNDOA CENTRAL EN TORNO Á CAL SE DISTRIBÚEN AS EDFICACIÓNS ANEXAS. SOAMENTE O CAMIÑO DE ACCESO DENDE A ESTRADA ESTÁ PAVIMENTADO ESTANDO O RESTO DO NÚCLEO SEN PAVIMENTAR.

DENSIDADE ACTUAL 5,26 VIV/Ha

CONSOLIDACIÓN DO NÚCLEO RURAL TRADICIONAL 75 %

CONSOLIDACIÓN DO NÚCLEO RURAL COMÚN %

USOS DA EDIFICACIÓN

VIVENDAS UNIFAMILIARES 3 (3 VIVENDAS TRADICIONAIS)
VIVENDAS COLECTIVAS
NAVES E OUTROS USOS

DOTACIÓNS

| TIPO/DENOMINACIÓN | SUPERFICIE (M2) | TITULARIDADE |
|-------------------|-----------------|--------------|
|-------------------|-----------------|--------------|

INFRAESTRUTURAS

| | |
|-----------------------|-----|
| ABASTECIMENTO DE AUGA | SI |
| SANEAMENTO | NON |
| ELECTRICIDADE | SI |
| ILUMINACIÓN | SI |
| OBSERVACIÓNS | |

REDE VIARIA

| DENOMINACIÓN | TITULARIDADE | TIPO PAVIMENTO/ESTADO | BEIRARRÚAS/ILUMINACIÓN |
|--------------|------------------------|-----------------------------------|------------------------|
| V2 V4 | MUNICIPAL MUNICIPAL | PAVIMENTADO/MAL SEN PAVIMENTAR | NON/SI NON/SI |

PATRIMONIO CULTURAL E ETNOGRÁFICO

OBSERVACIÓNS IDENTIFICADO COMO NÚCLEO NO CENSO DE 1887 E NO PXOM 2001.
* AGREGADO CENSUALMENTE AO NÚCLEO DE A CAMPA.

FICHEIRO DE NÚCLEOS RURAIS

NÚCLEO: COTO (O)

PARROQUIA: COUBOEIRA (SANTA MARÍA MAGDALENA)



NUCLEO: COTO (O)
PARROQUIA: COUBOEIRA (SANTA MARÍA MAGDALENA)

ANALISE DO MODELO DE ASENTAMENTO POBOACIONAL



FICHEIRO DE NÚCLEOS RURAIS

NÚCLEO: COTO (O)

PARROQUIA: COUBOEIRA (SANTA MARÍA MAGDALENA)

FOTO AÉREA



CONCELLO DE MONDOÑEDO
PLAN XERAL DE ORDENACIÓN MUNICIPAL

FICHEIRO DE NÚCLEOS RURAIS

Nº P02_N07

NÚCLEO: BROZO

TIPO: HISTÓRICO TRADICIONAL

PARROQUIA: COUBOEIRA (SANTA MARÍA MAGDALENA)

Nº DE HABITANTES PADRÓN 2009 *

SUPERFICIE CLASIFICADA POLO PLAN XERAL: SOLO DE NÚCLEO RURAL HISTÓRICO TRADICIONAL 1.89 Ha
SOLO DE NÚCLEO RURAL COMÚN Ha

MORFOLOXÍA E FUNCIÓN PARROQUIAL

NÚCLEO DE DOUS CENTROS SITUADO AO SUR DE CAMPO DE ARCO. BROZO: PRESENTA DÚAS ZONAS DE AGRUPACIÓN DE VIVENDAS. UNHA ZONA CUN TECIDO COMPACTO SITUADO NA MARXE SUR DA ESTRADA 030-17 E UN DESENVOLVEMENTO LINEAL NO CONTORNO DA IGREXA E CEMITERIO PARROQUIAIS. PÉRTIGAS: DE PEQUENA ENTIDADE, ACTUALMENTE DESHABITADO, CONTA CUN CAMIÑO DE ACCESO QUE DA A UN ESPAZO LIBRE PÚBLICO, AMBOS SEN PAVIMENTAR, ARREDOR DO CAL SE DISTRIBÚEN AS EDIFICACIÓNS.

DENSIDADE ACTUAL 7.94 VIV/Ha

CONSOLIDACIÓN DO NÚCLEO RURAL TRADICIONAL 75 / 75 %

CONSOLIDACIÓN DO NÚCLEO RURAL COMÚN %

USOS DA EDIFICACIÓN

VIVENDAS UNIFAMILIARES 15 (13 VIVENDAS TRADICIONAIS)
VIVENDAS COLECTIVAS
NAVES E OUTROS USOS 3 (ALMACÉN)

DOTACIÓNS

| TIPO/DENOMINACIÓN | SUPERFICIE (M2) | TITULARIDADE |
|---|-----------------|---------------|
| CM-03 CEMITERIO PARROQUIAL DE COUBOEIRA | 379 | INSTITUCIONAL |
| R-02 IGREXA PARROQUIAL DE SANTA MARÍA MAGDALENA | 179 | PÚBLICA |
| ZL-04 ZONA LIBRE EN BROZO | 1.878 | |

INFRAESTRUTURAS

| | |
|-----------------------|--|
| ABASTECIMENTO DE AUGA | SI |
| SANEAMENTO | NON |
| ELECTRICIDADE | SI |
| ILUMINACIÓN | SI |
| OBSERVACIÓNS | Existe a Instalación de Abastecemento pero non se utiliza. Mal depurada. |

REDE VIARIA

| DENOMINACIÓN | TITULARIDADE | TIPO PAVIMENTO/ESTADO | BEIRARRÚAS/ILUMINACIÓN |
|--------------|--------------|-----------------------|------------------------|
| 030-017 | MUNICIPAL | PAVIMENTADO/BO | NON/SI |
| V2 | MUNICIPAL | PAVIMENTADO/MAL | NON/SI |
| V4 | MUNICIPAL | SEN PAVIMENTAR | NON/NON |

PATRIMONIO CULTURAL E ETNOGRÁFICO

L-43 LAVADOIROS
R-03 IGREXA PARROQUIAL DE SANTA MARÍA MAGDALENA

OBSERVACIÓNS IDENTIFICADO COMO NÚCLEO NO CENSO DE 1887E NO PXOM 2001.
* AGREGADO CENSUALMENTE A ALGÚN NÚCLEO.

FICHEIRO DE NÚCLEOS RURAIS

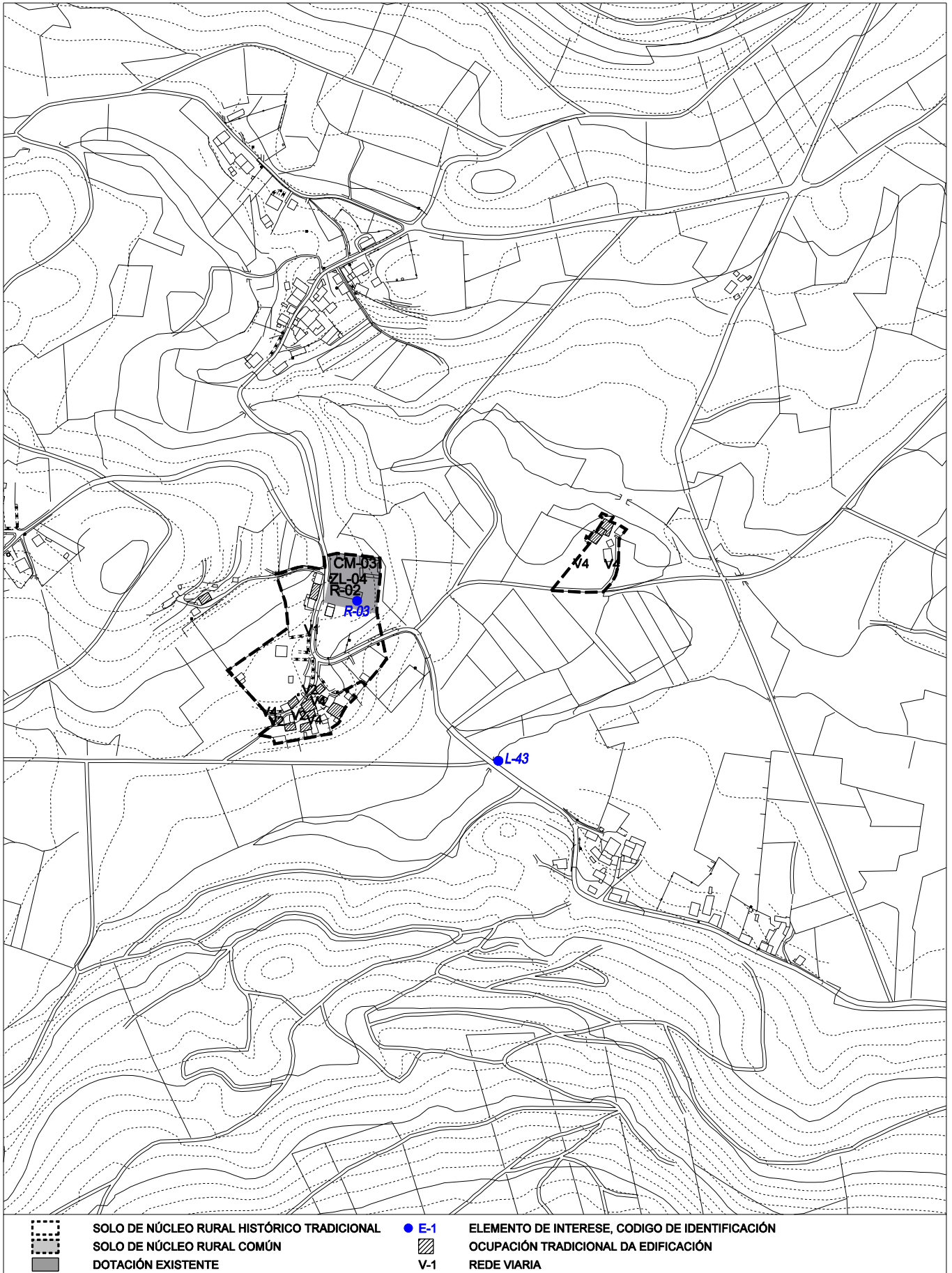
NÚCLEO: BROZO

PARROQUIA: COUBOEIRA (SANTA MARÍA MAGDALENA)



NUCLEO: BROZO
PARROQUIA: COUBOEIRA (SANTA MARÍA MAGDALENA)

ANALISE DO MODELO DE ASENTAMENTO POBOACIONAL



FICHEIRO DE NÚCLEOS RURAIS

NÚCLEO: BROZO

PARROQUIA: COUBOEIRA (SANTA MARÍA MAGDALENA)

FOTO AÉREA



CONCELLO DE MONDOÑEDO
PLAN XERAL DE ORDENACIÓN MUNICIPAL

FICHEIRO DE NÚCLEOS RURAIS

Nº P02_N08

NÚCLEO: FOLLENTES

TIPO: HISTÓRICO TRADICIONAL

PARROQUIA: COUBOEIRA (SANTA MARÍA MAGDALENA)

Nº DE HABITANTES PADRÓN 2009 *

SUPERFICIE CLASIFICADA POLO PLAN XERAL: SOLO DE NÚCLEO RURAL HISTÓRICO TRADICIONAL 0.33 Ha
SOLO DE NÚCLEO RURAL COMÚN Ha

MORFOLOXÍA E FUNCIÓN PARROQUIAL

CASAL TRADICIONAL INSERIDO NA OROGRAFÍA SITUADO NO NORTE DA PARROQUIA, AO SUR DO REGO DO VEDRAL.

DENSIDADE ACTUAL 6.06 VIV/Ha

CONSOLIDACIÓN DO NÚCLEO RURAL TRADICIONAL 100 %
CONSOLIDACIÓN DO NÚCLEO RURAL COMÚN %

USOS DA EDIFICACIÓN

VIVENDAS UNIFAMILIARES 2 (2 VIVENDAS TRADICIONAIS)
VIVENDAS COLECTIVAS
NAVES E OUTROS USOS 1 (ALMACÉN)

DOTACIÓNS

| TIPO/DENOMINACIÓN | SUPERFICIE (M2) | TITULARIDADE |
|-------------------|-----------------|--------------|
|-------------------|-----------------|--------------|

INFRAESTRUTURAS

| | |
|-----------------------|-----|
| ABASTECIMENTO DE AUGA | NON |
| SANEAMENTO | NON |
| ELECTRICIDADE | SI |
| ILUMINACIÓN | SI |
| OBSERVACIÓNS | |

REDE VIARIA

| DENOMINACIÓN | TITULARIDADE | TIPO PAVIMENTO/ESTADO | BEIRARRÚAS/ILUMINACIÓN |
|--------------|--------------|-----------------------|------------------------|
| V2 | MUNICIPAL | PAVIMENTADO/MAL | NON/SI |

PATRIMONIO CULTURAL E ETNOGRÁFICO

GA 27030031 OS CASTROS DA COUBOEIRA

OBSERVACIÓNS IDENTIFICADO COMO NÚCLEO NO CENSO DE 1887.
* AGREGADO CENSUALMENTE A ALGÚN NÚCLEO.

FICHEIRO DE NÚCLEOS RURAIS

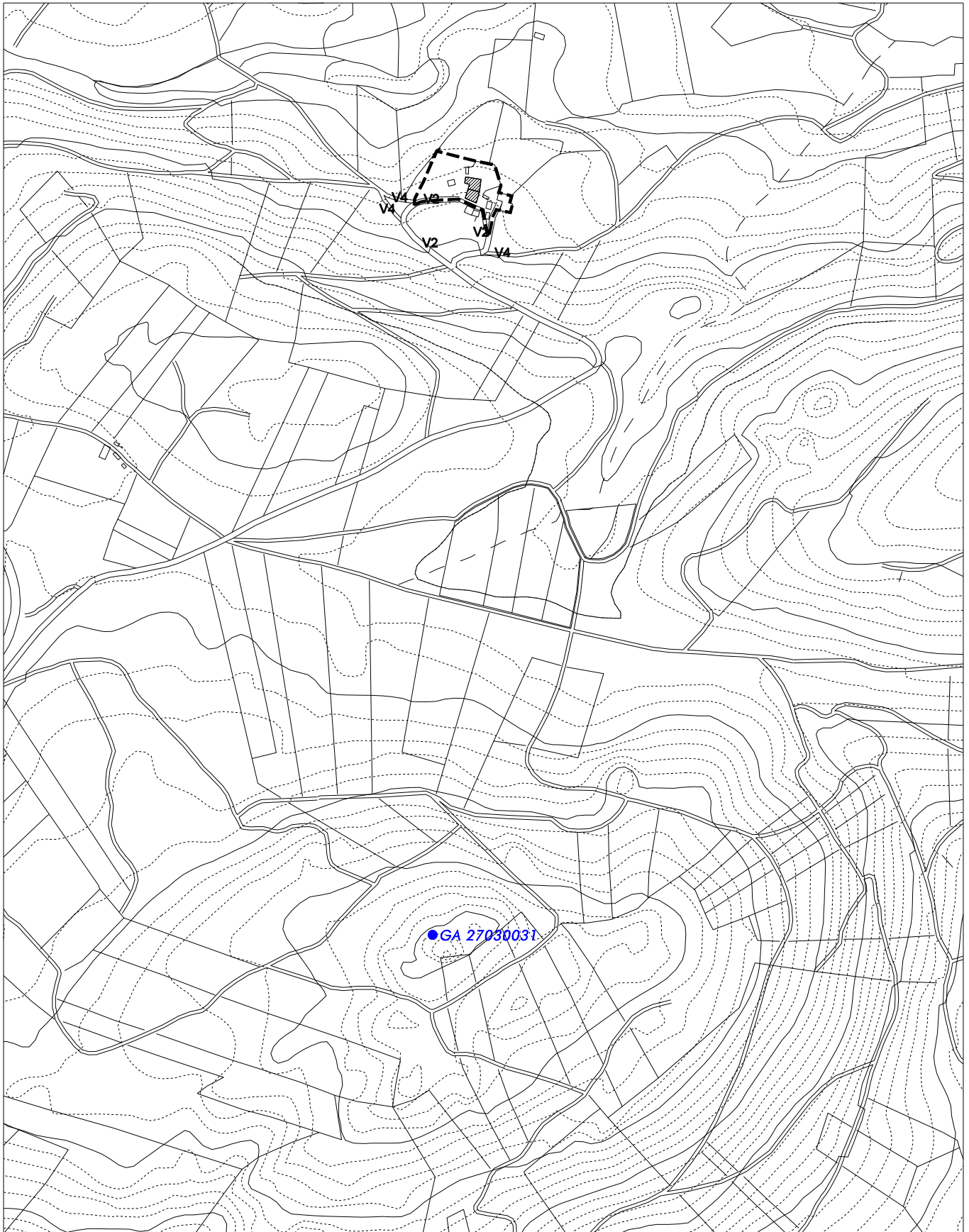
NÚCLEO: FOLLENTES

PARROQUIA: COUBOEIRA (SANTA MARÍA MAGDALENA)



NUCLEO: FOLLENTES
PARROQUIA: COUBOEIRA (SANTA MARÍA MAGDALENA)

ANALISE DO MODELO DE ASENTAMENTO POBOACIONAL



| | | | | |
|---|--|---|-----|--|
|  | SOLO DE NÚCLEO RURAL HISTÓRICO TRADICIONAL |  | E-1 | ELEMENTO DE INTERESE, CODIGO DE IDENTIFICACIÓN |
|  | SOLO DE NÚCLEO RURAL COMÚN |  | V-1 | OCCUPACIÓN TRADICIONAL DA EDIFICACIÓN |
|  | DOTACIÓN EXISTENTE | | | REDE VIARIA |

FICHEIRO DE NÚCLEOS RURAIS

NÚCLEO: FOLLENTES

PARROQUIA: COUBOEIRA (SANTA MARÍA MAGDALENA)

FOTO AÉREA

