

CONCELLO DE MONDOÑEDO
PLAN XERAL DE ORDENACIÓN MUNICIPAL

FICHEIRO DE NÚCLEOS RURAIS

Nº P01_N01

NÚCLEO: 270300101 BARRAL
PARROQUIA: ARGOMOSO (SAN PEDRO)

TIPO: HISTÓRICO TRADICIONAL

Nº DE HABITANTES PADRÓN 2009 19

SUPERFICIE CLASIFICADA POLO PLAN XERAL: SOLO DE NÚCLEO RURAL HISTÓRICO TRADICIONAL 2.42 Ha
SOLO DE NÚCLEO RURAL COMÚN Ha

MORFOLOXÍA E FUNCIÓN PARROQUIAL

SITUADO NO CENTRO-OESTE DA PARROQUIA, NUN OUTEIRO NA FALDA OESTE DO MONTE DA FARRAPA. NO ACCESO PRINCIPAL DENDE A ESTRADA PROVINCIAL PR-31-02 SE ENCONTRA A CAPELA DE SANTO ANTONIO. AS EDIFICACIÓNS SE DISTRIBÚEN LINEALMENTE AO LONGO DUN CAMIÑO INTERIOR PAVIMENTADO SÓ NO SEU PRIMEIRO TRAMO. O RESTO DO CAMIÑO, SEN PAVIMENTAR, CONTA CON EDIFICACIÓNS EN MAL ESTADO DE CONSERVACIÓN E RUINAS.

DENSIDADE ACTUAL 7.02 VIV/Ha

CONSOLIDACIÓN DO NÚCLEO RURAL TRADICIONAL 85 %

CONSOLIDACIÓN DO NÚCLEO RURAL COMÚN %

USOS DA EDIFICACIÓN

VIVENDAS UNIFAMILIARES 17 (11 VIVENDAS TRADICIONAIS)
VIVENDAS COLECTIVAS
NAVES E OUTROS USOS

DOTACIÓNS

TIPO/DENOMINACIÓN	SUPERFICIE (M2)	TITULARIDADE
-------------------	-----------------	--------------

INFRAESTRUTURAS

ABASTECIMENTO DE AUGA	NON
SANEAMENTO	SI
ELECTRICIDADE	SI
ILUMINACIÓN	SI
OBSERVACIÓNS	

REDE VIARIA

DENOMINACIÓN	TITULARIDADE	TIPO PAVIMENTO/ESTADO	BEIRARRÚAS/ILUMINACIÓN
PR-31-02	PROVINCIAL	PAVIMENTADO/BO	NON/SI
030-041	MUNICIPAL	PAVIMENTADO/BO	NON/SI
V1	MUNICIPAL	PAVIMENTADO/BO	NON/SI
V2	MUNICIPAL	PAVIMENTADO/MAL	NON/SI
V4	MUNICIPAL	SEN PAVIMENTAR	NON/SI

PATRIMONIO CULTURAL E ETNOGRÁFICO

R-02 CAPELA DE SANTO ANTONIO
GA 27030006 O COTO DO CASTRO E O CERRALLÓN DO CASTRO, O CASTRO

OBSERVACIÓNS

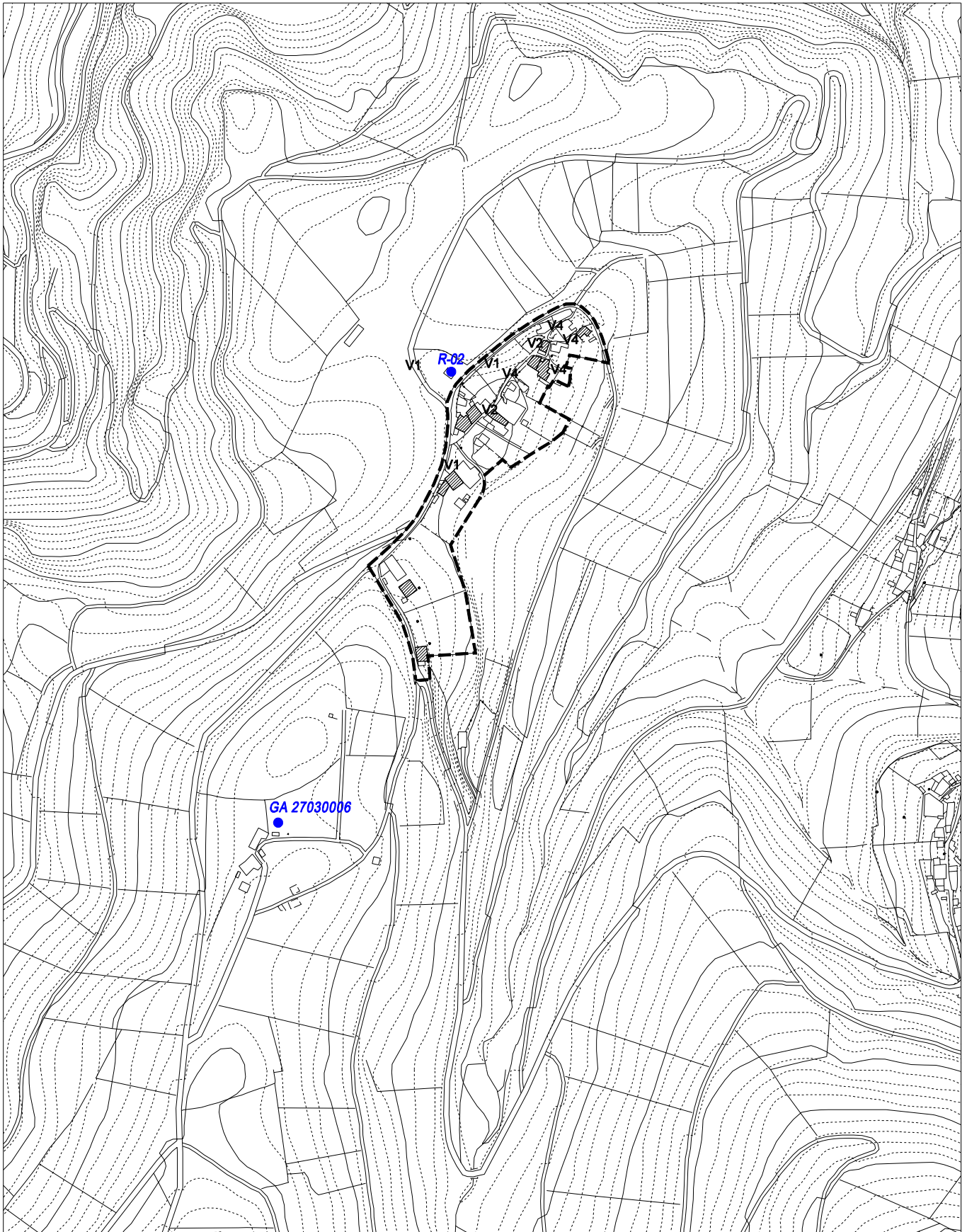
FICHEIRO DE NÚCLEOS RURAIS

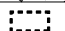




NÚCLEO: 270300101 BARRAL
PARROQUIA: ARGOMOSO (SAN PEDRO)



NUCLEO: 270300101 BARRAL
PARROQUIA: ARGOMOSO (SAN PEDRO)

ANALISE DO MODELO DE ASENTAMENTO POBOACIONAL



	SOLO DE NÚCLEO RURAL HISTÓRICO TRADICIONAL		E-1	ELEMENTO DE INTERESE, CODIGO DE IDENTIFICACIÓN
	SOLO DE NÚCLEO RURAL COMÚN		V-1	OCUPACIÓN TRADICIONAL DA EDIFICACIÓN
	DOTACIÓN EXISTENTE			REDE VIARIA

FICHEIRO DE NÚCLEOS RURAIS

NÚCLEO: 270300101 BARRAL

PARROQUIA: ARGOMOSO (SAN PEDRO)

FOTO AÉREA



CONCELLO DE MONDOÑEDO
PLAN XERAL DE ORDENACIÓN MUNICIPAL

FICHEIRO DE NÚCLEOS RURAIS

Nº P01_N02

NÚCLEO: 270300102 CUBA (A)
PARROQUIA: ARGOMOSO (SAN PEDRO)

TIPO: HISTÓRICO TRADICIONAL

Nº DE HABITANTES PADRÓN 2009 25

SUPERFICIE CLASIFICADA POLO PLAN XERAL: SOLO DE NÚCLEO RURAL HISTÓRICO TRADICIONAL 1.43 Ha
SOLO DE NÚCLEO RURAL COMÚN Ha

MORFOLOXÍA E FUNCIÓN PARROQUIAL

SITUADO AO NORTE DA PARROQUIA. O NÚCLEO PRESENTA DOUS TIPOS DE TECIDOS: UN QUE SE DESENVOLVE ARREDOR DO ESPAZO LIBRE PÚBLICO DE ACCESO DENDE A ESTRADA 030-040 E OUTRO QUE SE DESENVOLVE LINEALMENTE AO LONGO DUN CAMIÑO INTERIOR.

DENSIDADE ACTUAL 8.39 VIV/Ha

CONSOLIDACIÓN DO NÚCLEO RURAL TRADICIONAL 92 %

CONSOLIDACIÓN DO NÚCLEO RURAL COMÚN %

USOS DA EDIFICACIÓN

VIVENDAS UNIFAMILIARES 12 (6 VIVENDAS TRADICIONAIS)
VIVENDAS COLECTIVAS
NAVES E OUTROS USOS 2 (AGRÍCOLA-GANDEIRO)

DOTACIÓNS

TIPO/DENOMINACIÓN	SUPERFICIE (M2)	TITULARIDADE
CM-02 CEMITERIO PARROQUIAL DE SAN PEDRO DE ARGOMOSO	349	INSTITUCIONAL
RE-07 CASA REITORAL DE ARGOMOSO	2.308	PÚBLICA
R-09 IGREXA PARROQUIAL DE SAN PEDRO DE ARGOMOSO	530	INSTITUCIONAL

INFRAESTRUTURAS

ABASTECIMENTO DE AUGA NON
SANEAMENTO PARCIAL
ELECTRICIDADE SI
ILUMINACIÓN SI
OBSERVACIÓNS

REDE VIARIA

DENOMINACIÓN	TITULARIDADE	TIPO PAVIMENTO/ESTADO	BEIRARRÚAS/ILUMINACIÓN
030-040	MUNICIPAL	PAVIMENTADO/BO	NON/SI
V2	MUNICIPAL	PAVIMENTADO/MAL	NON/SI
V4	MUNICIPAL	SEN PAVIMENTAR	NON/SI

PATRIMONIO CULTURAL E ETNOGRÁFICO

C-01 CRUCEIRO DA IGREXA PARROQUIAL DE SAN PEDRO DE ARGOMOSO
B-24 NÚCLEO DE A CUBA
B-15 CASA REITORAL DE ARGOMOSO
R-01 IGREXA PARROQUIAL DE SAN PEDRO DE ARGOMOSO
R-30 CAPELA DE SAN AGUSTÍN

OBSERVACIÓNS

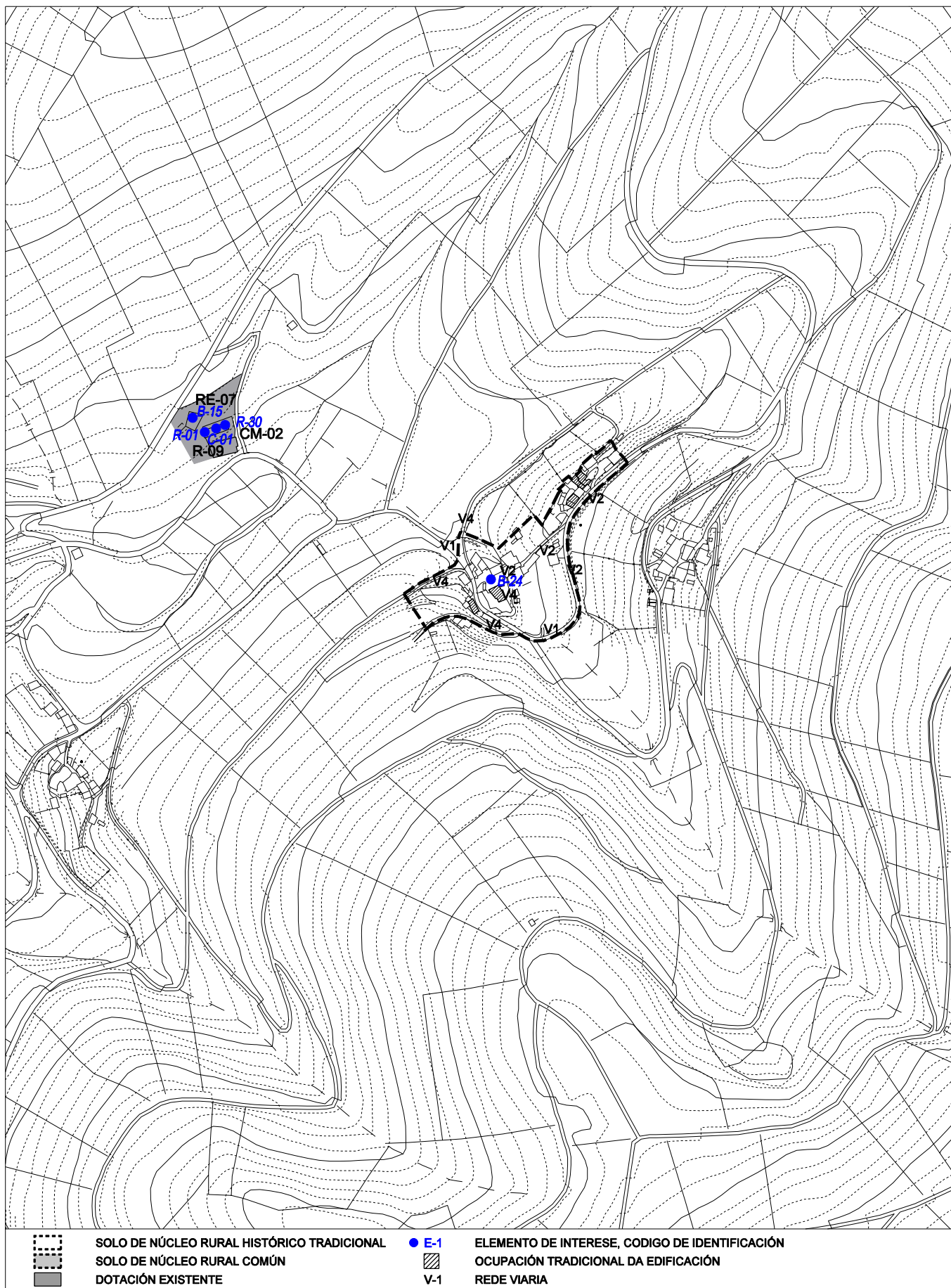
FICHEIRO DE NÚCLEOS RURAIS

NÚCLEO: 270300102 CUBA (A)
PARROQUIA: ARGOMOSO (SAN PEDRO)



NUCLEO: 270300102 CUBA (A)
PARROQUIA: ARGOMOSO (SAN PEDRO)

ANALISE DO MODELO DE ASENTAMENTO POBOACIONAL



FICHEIRO DE NÚCLEOS RURAIS

NÚCLEO: 270300102 CUBA (A)

PARROQUIA: ARGOMOSO (SAN PEDRO)

FOTO AÉREA



CONCELLO DE MONDOÑEDO
PLAN XERAL DE ORDENACIÓN MUNICIPAL

FICHEIRO DE NÚCLEOS RURAIS

Nº P01_N03

NÚCLEO: 270300103 ESCOURIDO (O)
PARROQUIA: ARGOMOSO (SAN PEDRO)

TIPO: HISTÓRICO TRADICIONAL

Nº DE HABITANTES PADRÓN 2009 6

SUPERFICIE CLASIFICADA POLO PLAN XERAL: SOLO DE NÚCLEO RURAL HISTÓRICO TRADICIONAL 1.55 Ha
SOLO DE NÚCLEO RURAL COMÚN Ha

MORFOLOXÍA E FUNCIÓN PARROQUIAL

NÚCLEO INSERIDO NA LADEIRA DO MONTE DA FARRAPA. DESENVÓLVESE LINEALMENTE SOBRE A ESTRADA 030-041.

DENSIDADE ACTUAL 3.22 VIV/Ha

CONSOLIDACIÓN DO NÚCLEO RURAL TRADICIONAL 50 %
CONSOLIDACIÓN DO NÚCLEO RURAL COMÚN %

USOS DA EDIFICACIÓN

VIVENDAS UNIFAMILIARES 5 (3 VIVENDAS TRADICIONAIS)
VIVENDAS COLECTIVAS
NAVES E OUTROS USOS

DOTACIÓNS

TIPO/DENOMINACIÓN	SUPERFICIE (M2)	TITULARIDADE
-------------------	-----------------	--------------

INFRAESTRUTURAS

ABASTECIMENTO DE AUGA NON
SANEAMENTO NON
ELECTRICIDADE SI
ILUMINACIÓN SI
OBSERVACIÓNS

REDE VIARIA

DENOMINACIÓN	TITULARIDADE	TIPO PAVIMENTO/ESTADO	BEIRARRÚAS/ILUMINACIÓN
030-041	MUNICIPAL	PAVIMENTADO/BO	NON/SI
V2	MUNICIPAL	PAVIMENTADO/MAL	NON/SI
V4	MUNICIPAL	SEN PAVIMENTAR	NON/SI

PATRIMONIO CULTURAL E ETNOGRÁFICO

M-60 MUÍÑO CERCA DE ESCOURIDO

OBSERVACIÓNS

FICHEIRO DE NÚCLEOS RURAIS

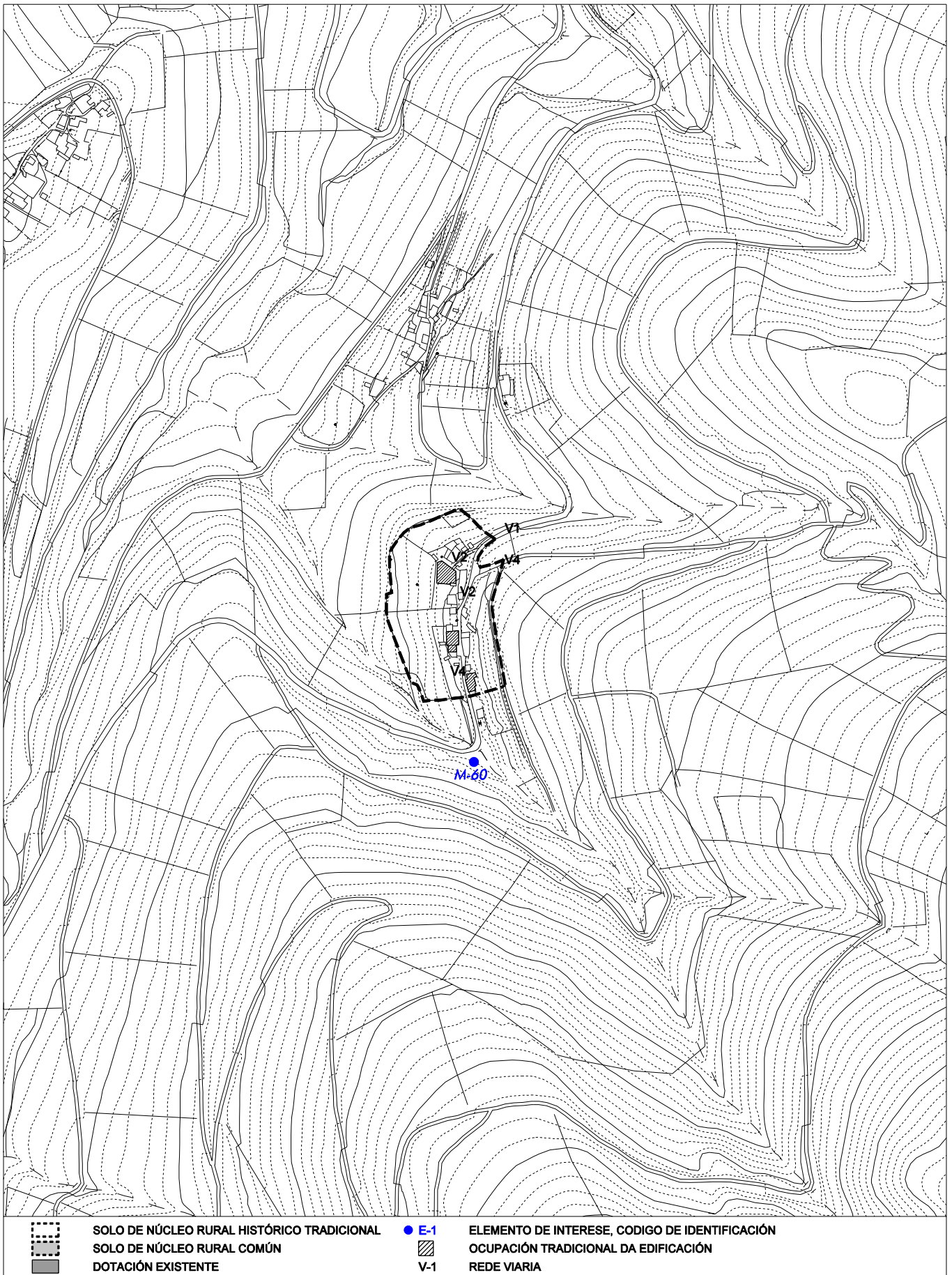
NÚCLEO: 270300103 ESCOURIDO (O)

PARROQUIA: ARGOMOSO (SAN PEDRO)



NUCLEO: 270300103 ESCOURIDO (O)
PARROQUIA: ARGOMOSO (SAN PEDRO)

ANALISE DO MODELO DE ASENTAMENTO POBOACIONAL



FICHEIRO DE NÚCLEOS RURAIS

NÚCLEO: 270300103 ESCOURIDO (O)

PARROQUIA: ARGOMOSO (SAN PEDRO)

FOTO AÉREA



CONCELLO DE MONDOÑEDO
PLAN XERAL DE ORDENACIÓN MUNICIPAL

FICHEIRO DE NÚCLEOS RURAIS

Nº P01_N04

NÚCLEO: 270300104 PARDIÑAS
PARROQUIA: ARGOMOSO (SAN PEDRO)

TIPO: HISTÓRICO TRADICIONAL

Nº DE HABITANTES PADRÓN 2009 10

SUPERFICIE CLASIFICADA POLO PLAN XERAL: SOLO DE NÚCLEO RURAL HISTÓRICO TRADICIONAL 0.90 Ha
SOLO DE NÚCLEO RURAL COMÚN Ha

MORFOLOXÍA E FUNCIÓN PARROQUIAL

PEQUENO NÚCLEO DE ESTRUCTURA LINEAL INSERIDO NA LADEIRA DO MONTE DA FARRAPA AO OESTE DA ESTRADA 030-041 NUNHA COTA INFERIOR.

DENSIDADE ACTUAL 5.55 VIV/Ha

CONSOLIDACIÓN DO NÚCLEO RURAL TRADICIONAL 100 %
CONSOLIDACIÓN DO NÚCLEO RURAL COMÚN %

USOS DA EDIFICACIÓN

VIVENDAS UNIFAMILIARES 5 (4 VIVENDAS TRADICIONAIS)
VIVENDAS COLECTIVAS
NAVES E OUTROS USOS

DOTACIÓNS

TIPO/DENOMINACIÓN	SUPERFICIE (M2)	TITULARIDADE
-------------------	-----------------	--------------

INFRAESTRUTURAS

ABASTECIMENTO DE AUGA	NON
SANEAMENTO	NON
ELECTRICIDADE	SI
ILUMINACIÓN	SI
OBSERVACIÓNS	

REDE VIARIA

DENOMINACIÓN	TITULARIDADE	TIPO PAVIMENTO/ESTADO	BEIRARRÚAS/ILUMINACIÓN
V1	MUNICIPAL	PAVIMENTADO/BO	NON/SI
V2	MUNICIPAL	PAVIMENTADO/MAL	NON/SI
V4	MUNICIPAL	SEN PAVIMENTAR	NON/NON

PATRIMONIO CULTURAL E ETNOGRÁFICO

B-26 NÚCLEO DE PARDIÑAS

OBSERVACIÓNS

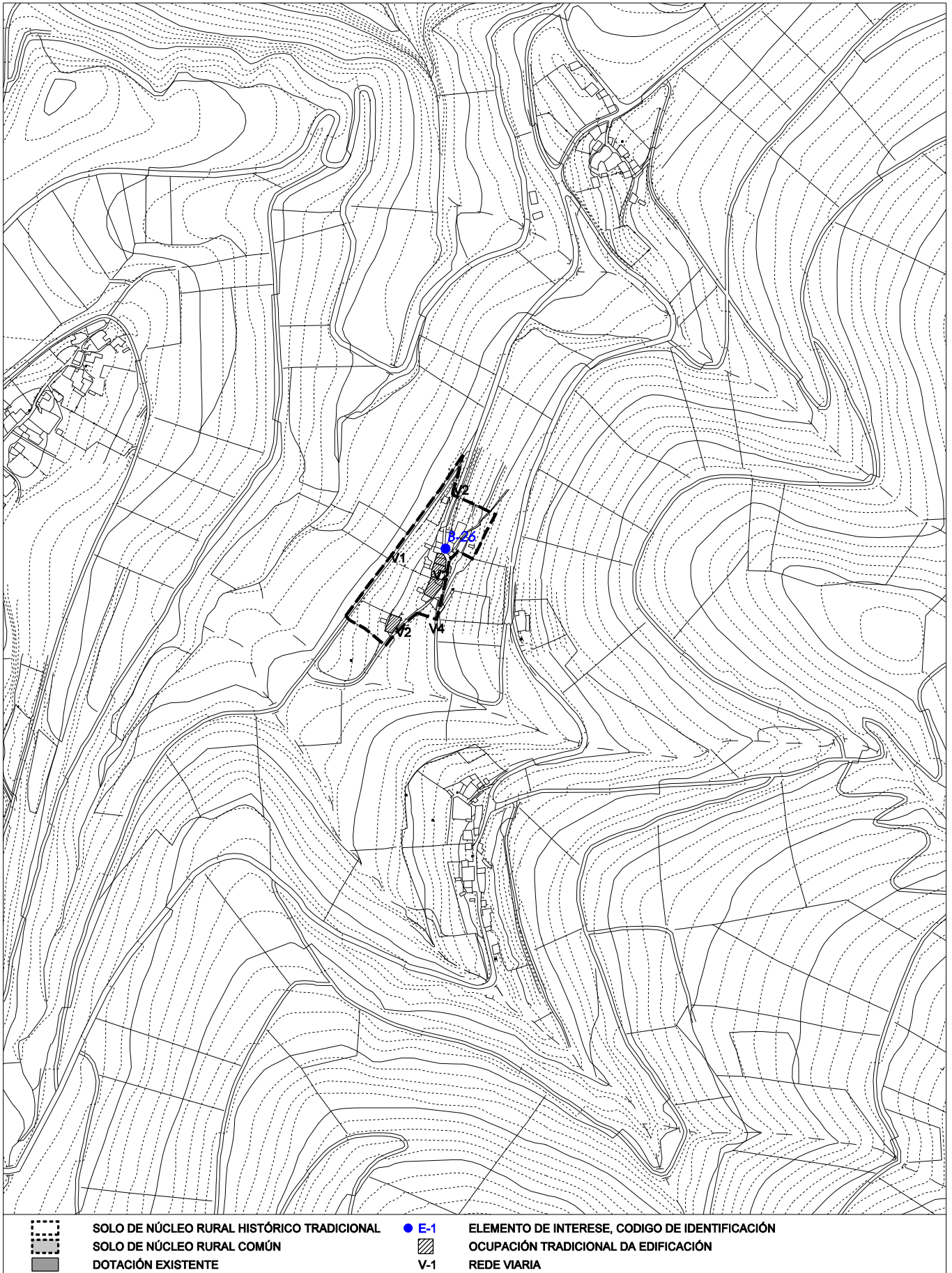
FICHEIRO DE NÚCLEOS RURAIS

NÚCLEO: 270300104 PARDIÑAS
PARROQUIA: ARGOMOSO (SAN PEDRO)



NUCLEO: 270300104 PARDIÑAS
PARROQUIA: ARGOMOSO (SAN PEDRO)

ANALISE DO MODELO DE ASENTAMENTO POBOACIONAL



FICHEIRO DE NÚCLEOS RURAIS

NÚCLEO: 270300104 PARDIÑAS

PARROQUIA: ARGOMOSO (SAN PEDRO)

FOTO AÉREA



CONCELLO DE MONDOÑEDO
PLAN XERAL DE ORDENACIÓN MUNICIPAL

FICHEIRO DE NÚCLEOS RURAIS

Nº P01_N05

NÚCLEO: 270300105 SUPENA
PARROQUIA: ARGOMOSO (SAN PEDRO)

TIPO: HISTÓRICO TRADICIONAL

Nº DE HABITANTES PADRÓN 2009 10

SUPERFICIE CLASIFICADA POLO PLAN XERAL: SOLO DE NÚCLEO RURAL HISTÓRICO TRADICIONAL 1.56 Ha
SOLO DE NÚCLEO RURAL COMÚN Ha

MORFOLOXÍA E FUNCIÓN PARROQUIAL

SITUADO NO CENTRO-OESTE DA PARROQUIA, MOI PRÓXIMO AO RÍO VALIÑADARES. O TECIDO SE DESENVOLVE LINEALMENTE AO LONGO DE CAMIÑOS SITUADOS EN DOUS NIVEIS AOS QUE SE ACCEDE DENDE A ESTRADA 030-064. NAS PROXIMIDADES DO MESMO SE ENCONTRA A COVA DO REI CENTOLO.

DENSIDADE ACTUAL 6.41 VIV/Ha

CONSOLIDACIÓN DO NÚCLEO RURAL TRADICIONAL 77 %

CONSOLIDACIÓN DO NÚCLEO RURAL COMÚN %

USOS DA EDIFICACIÓN

VIVENDAS UNIFAMILIARES 10 (8 VIVENDAS TRADICIONAIS)
VIVENDAS COLECTIVAS
NAVES E OUTROS USOS

DOTACIÓNS

TIPO/DENOMINACIÓN	SUPERFICIE (M2)	TITULARIDADE
-------------------	-----------------	--------------

INFRAESTRUTURAS

ABASTECIMENTO DE AUGA	NON
SANEAMENTO	NON
ELECTRICIDADE	SI
ILUMINACIÓN	SI
OBSERVACIÓNS	

REDE VIARIA

DENOMINACIÓN	TITULARIDADE	TIPO PAVIMENTO/ESTADO	BEIRARRÚAS/ILUMINACIÓN
030-064	MUNICIPAL	PAVIMENTADO/BO	NON/SI
V1	MUNICIPAL	PAVIMENTADO/BO	NON/SI
V2	MUNICIPAL	PAVIMENTADO/MAL	NON/SI
V4	MUNICIPAL	SEN PAVIMENTAR	NON/NON

PATRIMONIO CULTURAL E ETNOGRÁFICO

B-30 NÚCLEO DE SUPENA
C-34 CRUCEIRO EN SUPENA. CRISTO DE FRAGA
L-26 FONTE DE SUPENA DO REGO
M-19 MUÍÑO DE SUPENA
GA 27030007 COVA DO REI CINTOLO

OBSERVACIÓNS

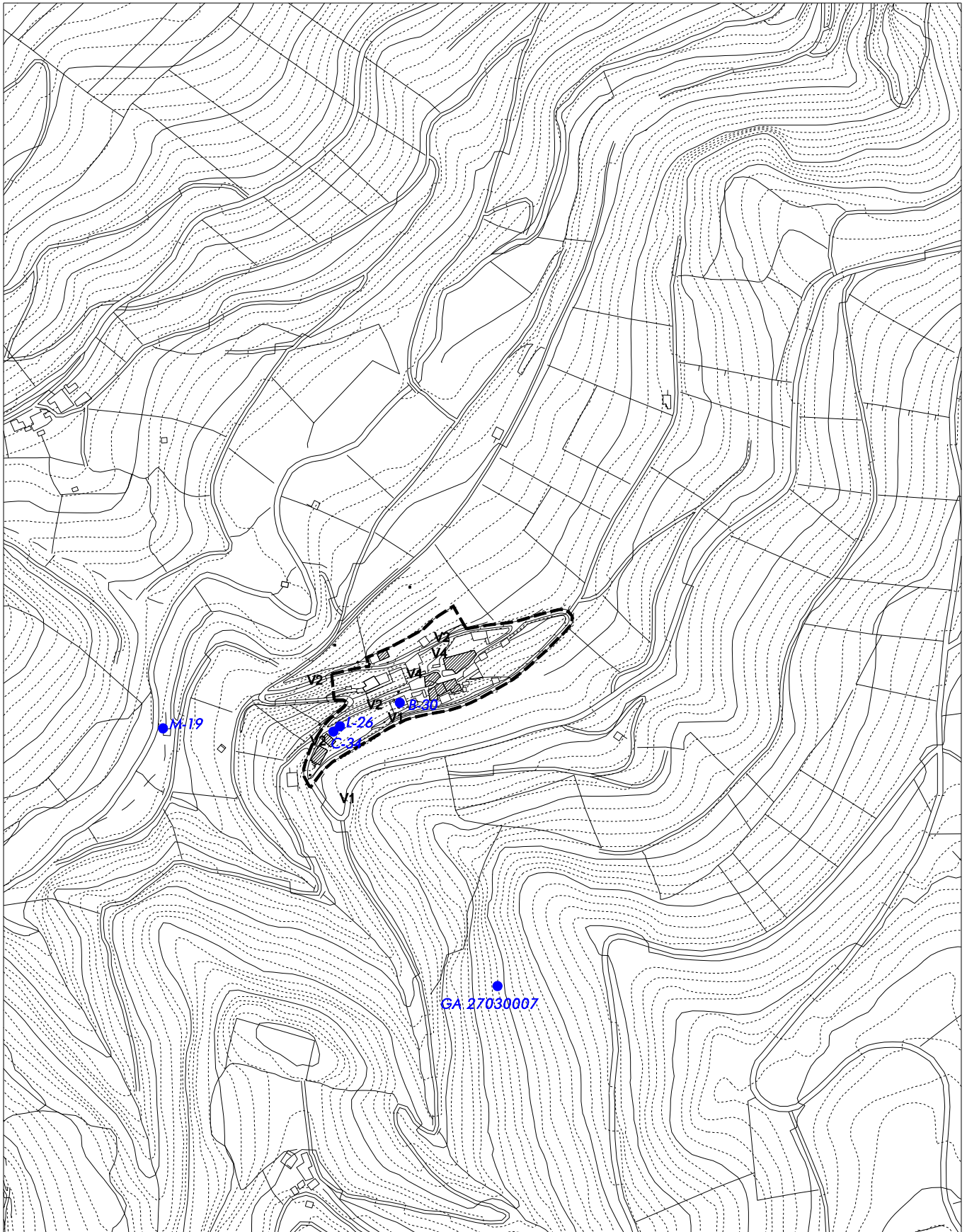
FICHEIRO DE NÚCLEOS RURAIS

NÚCLEO: 270300105 SUPENA
PARROQUIA: ARGOMOSO (SAN PEDRO)



NUCLEO: 270300105 SUPENA
PARROQUIA: ARGOMOSO (SAN PEDRO)

ANALISE DO MODELO DE ASENTAMENTO POBOACIONAL



	SOLO DE NÚCLEO RURAL HISTÓRICO TRADICIONAL		E-1	ELEMENTO DE INTERESE, CODIGO DE IDENTIFICACIÓN
	SOLO DE NÚCLEO RURAL COMÚN		V-1	OCUPACIÓN TRADICIONAL DA EDIFICACIÓN
	DOTACIÓN EXISTENTE			REDE VIARIA

FICHEIRO DE NÚCLEOS RURAIS

NÚCLEO: 270300105 SUPENA
PARROQUIA: ARGOMOSO (SAN PEDRO)

FOTO AÉREA



CONCELLO DE MONDOÑEDO
PLAN XERAL DE ORDENACIÓN MUNICIPAL

FICHEIRO DE NÚCLEOS RURAIS

Nº P01_N06

NÚCLEO: PRAZAS (AS)

TIPO: HISTÓRICO TRADICIONAL

PARROQUIA: ARGOMOSO (SAN PEDRO)

Nº DE HABITANTES PADRÓN 2009 *

SUPERFICIE CLASIFICADA POLO PLAN XERAL: SOLO DE NÚCLEO RURAL HISTÓRICO TRADICIONAL 1.04 Ha
SOLO DE NÚCLEO RURAL COMÚN Ha

MORFOLOXÍA E FUNCIÓN PARROQUIAL

SITUADO NO NOROESTE DA PARROQUIA O NÚCLEO, DE PEQUENA ENTIDADE, SE DESENVOLVE A AMBOS LADOS DA ESTRADA 030-040: AO SUR DA CAL SE LOCALIZAN A MAIOR PARTE DAS VIVENDAS.

DENSIDADE ACTUAL 3.85 VIV/Ha

CONSOLIDACIÓN DO NÚCLEO RURAL TRADICIONAL 50 %

CONSOLIDACIÓN DO NÚCLEO RURAL COMÚN %

USOS DA EDIFICACIÓN

VIVENDAS UNIFAMILIARES 4 (2 VIVENDAS TRADICIONAIS)
VIVENDAS COLECTIVAS
NAVES E OUTROS USOS

DOTACIÓNS

TIPO/DENOMINACIÓN	SUPERFICIE (M2)	TITULARIDADE
AS-01 REFUXIO ESPELEOLÓXICO	128	PÚBLICA

INFRAESTRUTURAS

ABASTECIMENTO DE AUGA	NON
SANEAMENTO	NON
ELECTRICIDADE	SI
ILUMINACIÓN	SI
OBSERVACIÓNS	

REDE VIARIA

DENOMINACIÓN	TITULARIDADE	TIPO PAVIMENTO/ESTADO	BEIRARRÚAS/ILUMINACIÓN
030-040	MUNICIPAL	PAVIMENTADO/BO	NON/SI
V1	MUNICIPAL	PAVIMENTADO/BO	NON/SI
V4	MUNICIPAL	SEN PAVIMENTAR	NON/SI

PATRIMONIO CULTURAL E ETNOGRÁFICO

C-06 CRUCEIRO BARRIO DE AS PLAZAS

OBSERVACIÓNS IDENTIFICADO COMO NÚCLEO NO CENSO DE 1887 E NO PXOM 2001.
* AGREGADO CENSUALMENTE A ALGÚN NÚCLEO.

FICHEIRO DE NÚCLEOS RURAIS

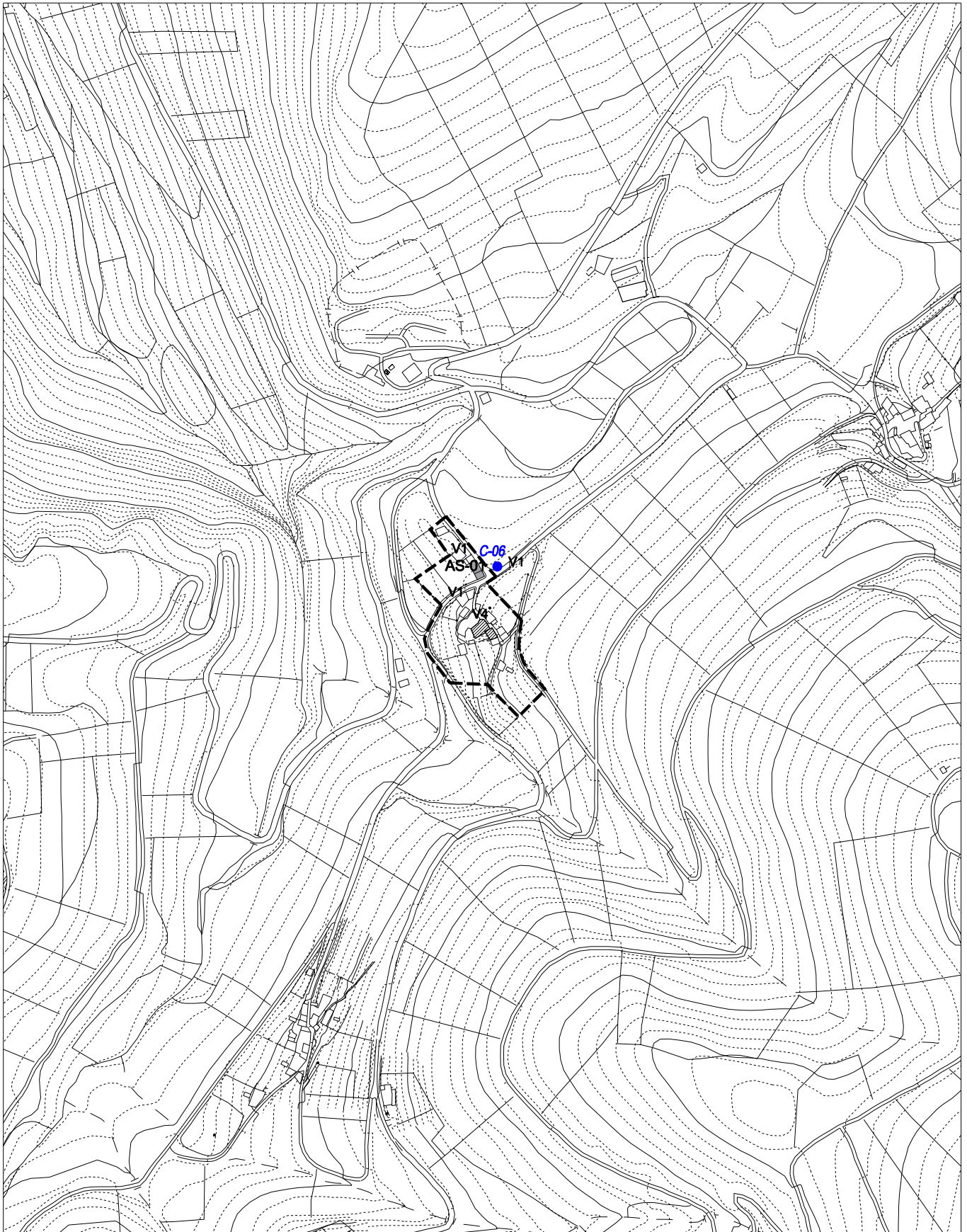
NÚCLEO: PRAZAS (AS)

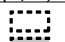


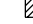


PARROQUIA: ARGOMOSO (SAN PEDRO)



NUCLEO: PRAZAS (AS)
PARROQUIA: ARGOMOSO (SAN PEDRO)

ANALISE DO MODELO DE ASENTAMENTO POBOACIONAL



	SOLO DE NÚCLEO RURAL HISTÓRICO TRADICIONAL		E-1	ELEMENTO DE INTERESE, CODIGO DE IDENTIFICACIÓN
	SOLO DE NÚCLEO RURAL COMÚN		V-1	OCUPACIÓN TRADICIONAL DA EDIFICACIÓN
	DOTACIÓN EXISTENTE			REDE VIARIA

FICHEIRO DE NÚCLEOS RURAIS

NÚCLEO: PRAZAS (AS)

PARROQUIA: ARGOMOSO (SAN PEDRO)

FOTO AÉREA



CONCELLO DE MONDOÑEDO
PLAN XERAL DE ORDENACIÓN MUNICIPAL

FICHEIRO DE NÚCLEOS RURAIS

Nº P01_N07

NÚCLEO: CARBALLO
PARROQUIA: ARGOMOSO (SAN PEDRO)

TIPO: HISTÓRICO TRADICIONAL

Nº DE HABITANTES PADRÓN 2009 *

SUPERFICIE CLASIFICADA POLO PLAN XERAL: SOLO DE NÚCLEO RURAL HISTÓRICO TRADICIONAL 0.54 Ha
SOLO DE NÚCLEO RURAL COMÚN Ha

MORFOLOXÍA E FUNCIÓN PARROQUIAL

SITUADO ENRIBA DE A CUBA, AO LESTE DA ESTRADA 030-040. AS EDIFICACIÓNS QUE O CONFORMAN SE AGRUPAN A AMBOS LADOS DO VIARIO PRINCIPAL XERANDO UN NÚCLEO COMPACTO.

DENSIDADE ACTUAL 12.96 VIV/Ha

CONSOLIDACIÓN DO NÚCLEO RURAL TRADICIONAL 100 %
CONSOLIDACIÓN DO NÚCLEO RURAL COMÚN %

USOS DA EDIFICACIÓN

VIVENDAS UNIFAMILIARES 7 (6 VIVENDAS TRADICIONAIS)
VIVENDAS COLECTIVAS
NAVES E OUTROS USOS

DOTACIÓNS

TIPO/DENOMINACIÓN	SUPERFICIE (M2)	TITULARIDADE
-------------------	-----------------	--------------

INFRAESTRUTURAS

ABASTECIMENTO DE AUGA	NON
SANEAMENTO	NON
ELECTRICIDADE	SI
ILUMINACIÓN	SI
OBSERVACIÓNS	

REDE VIARIA

DENOMINACIÓN	TITULARIDADE	TIPO PAVIMENTO/ESTADO	BEIRARRÚAS/ILUMINACIÓN
030-040 V2	MUNICIPAL MUNICIPAL	PAVIMENTADO/BO PAVIMENTADO/MAL	NON/SI NON/SI

PATRIMONIO CULTURAL E ETNOGRÁFICO

B-23 NÚCLEO DE CARBALLO

OBSERVACIÓNS IDENTIFICADO COMO NÚCLEO NO CENSO DE 1887.
* AGREGADO CENSUALMENTE AO NÚCLEO DE A CUBA.

FICHEIRO DE NÚCLEOS RURAIS

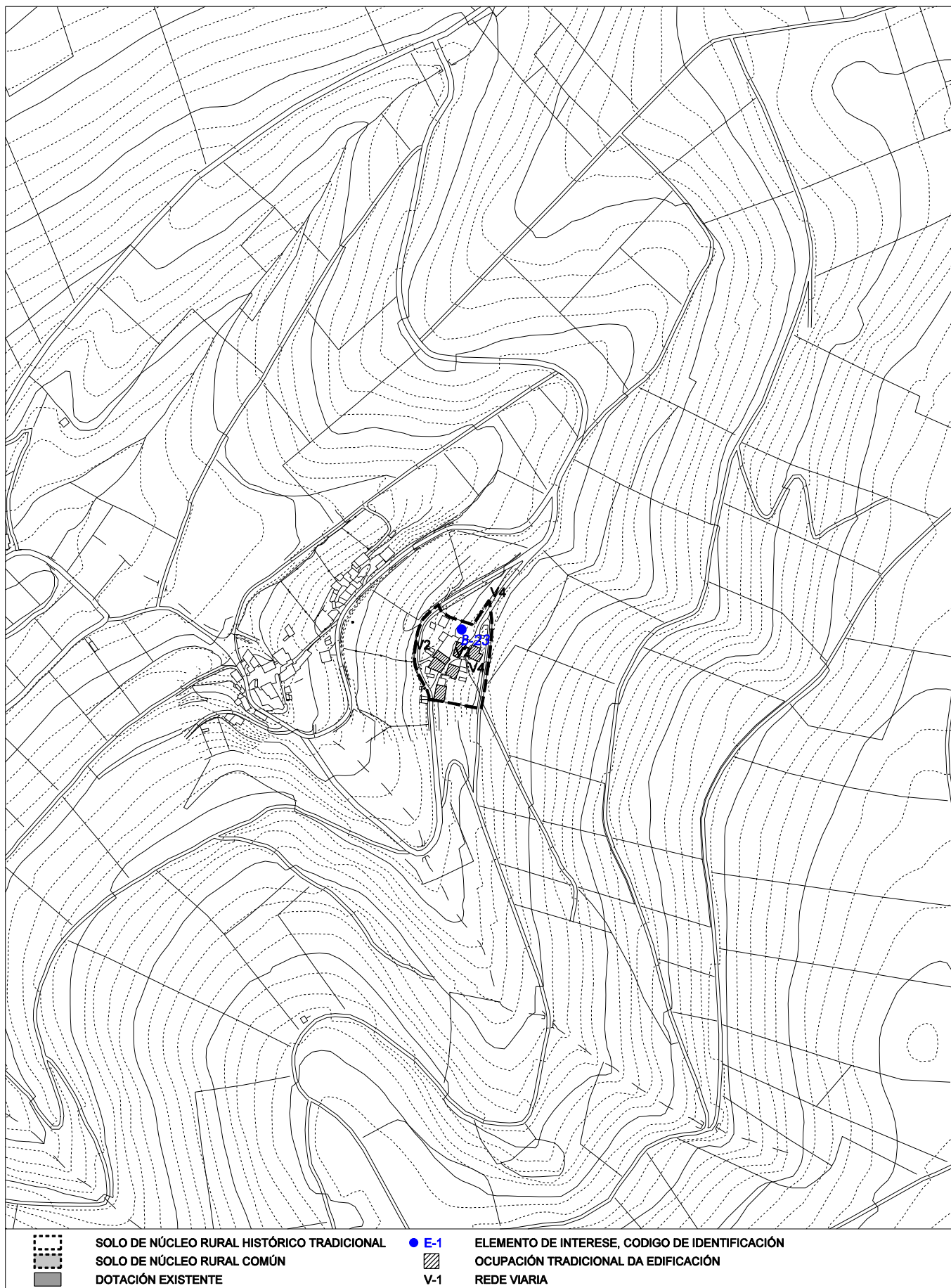
NÚCLEO: CARBALLO

PARROQUIA: ARGOMOSO (SAN PEDRO)



NUCLEO: CARBALLO
PARROQUIA: ARGOMOSO (SAN PEDRO)

ANALISE DO MODELO DE ASENTAMENTO POBOACIONAL



FICHEIRO DE NÚCLEOS RURAIS

NÚCLEO: CARBALLO

PARROQUIA: ARGOMOSO (SAN PEDRO)

FOTO AÉREA

