

CONCELLO DE MONDOÑEDO
PLAN XERAL DE ORDENACIÓN MUNICIPAL

CATÁLOGO DE BENS CULTURAIS, NATURAIS E PAISAXÍSTICOS

ETNOGRAFÍA: NEVEIRAS

DENOMINACIÓN: NEVEIRAS DE ZOÑÁN
LOCALIZACIÓN: MONTES DE ZOÑÁN
PARROQUIA: REMEDIOS (OS) (NOSA SEÑORA DOS REMEDIOS)
TITULARIDADE: PRIVADA

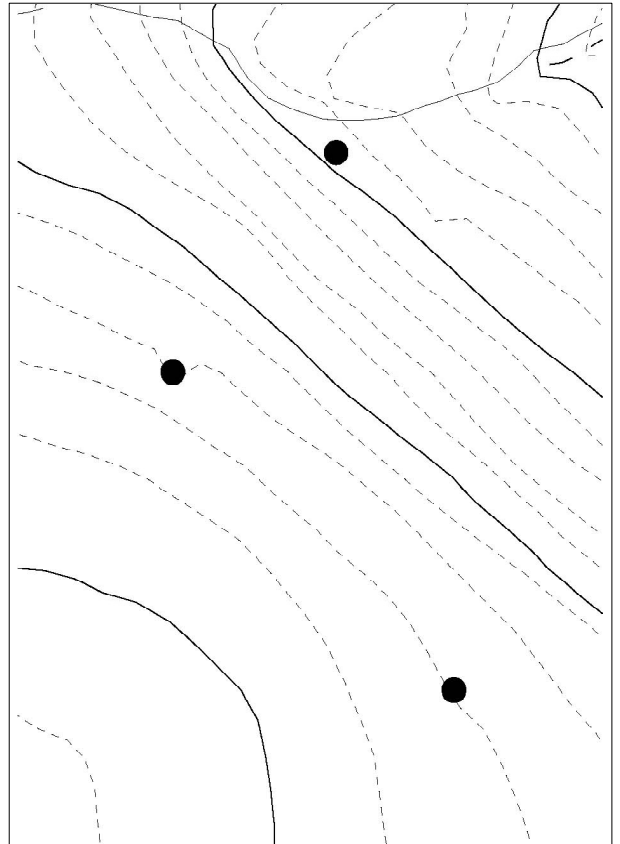
CÓDIGO E-09

Nº DE PLANO: 2.48

SITUACIÓN (COORD. UTM):

X Y
627.932,00 4.808.914,00

ESTADO DE CONSERVACIÓN: REGULAR
GRAO DE PROTECCIÓN: ESTRUTURAL
CUALIFICACIÓN URBANÍSTICA: SOLO RÚSTICO DE PROTECCIÓN DE ESPAZOS NATURAIS



Conxunto de tres neveiras situadas nos montes de Zoñán, todas de similares características. Constituían unha tipoloxía de arquitectura industrial adicada a fabricación de xeo. A neve acopiábase nas mesas e se compactaba para formar o xeo. Algunhas destas neveiras foron utilizadas ata comezos do século XX.