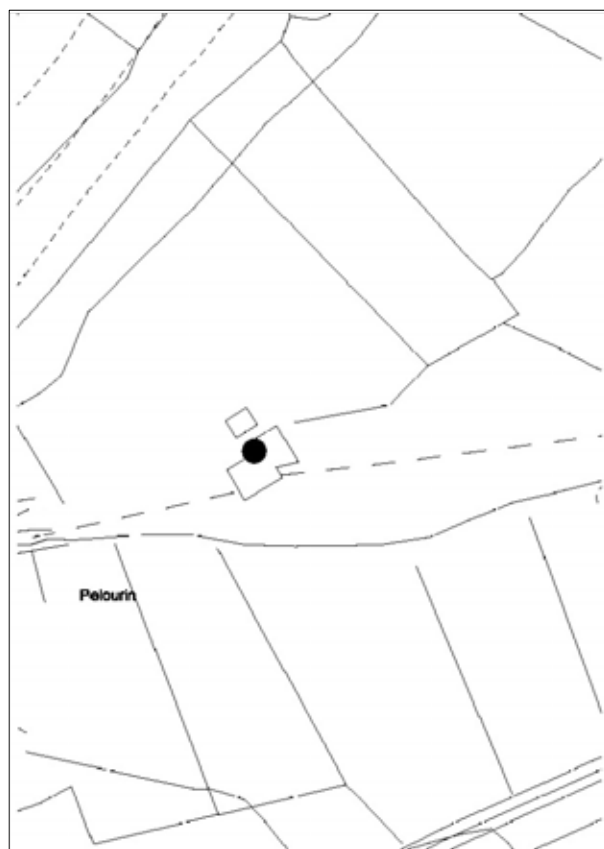


CONCELLO DE MONDOÑEDO  
PLAN XERAL DE ORDENACIÓN MUNICIPAL

CATÁLOGO DE BENS CULTURAIS, NATURAIS E PAISAXÍSTICOS

MUÍÑOS	
DENOMINACIÓN: MUÍÑO EN PELOURÍN	CÓDIGO <b>M-01</b>
LOCALIZACIÓN: PELOURÍN	Nº DE PLANO: <b>2.43</b>
PARROQUIA: REMEDIOS (OS) (NOSA SEÑORA DOS REMEDIOS)	SITUACIÓN (COORD. UTM):
TITULARIDADE: PRIVADA	X Y
	631.862,00 4.810.312,00
ESTADO DE CONSERVACIÓN: REGULAR	
GRAO DE PROTECCIÓN: ESTRUTURAL	
CUALIFICACIÓN URBANÍSTICA: SOLO RÚSTICO DE PROTECCIÓN DE AUGAS	

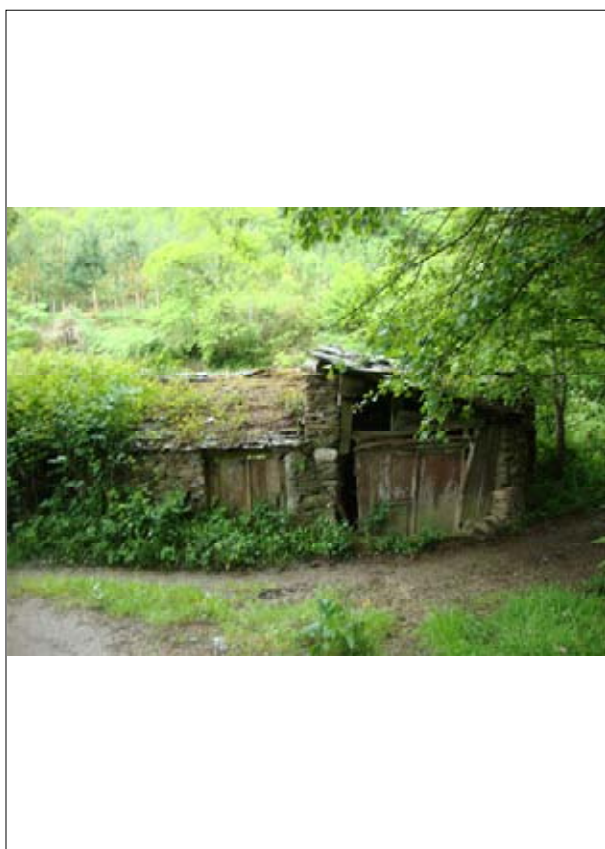


Muíño-vivenda composto por unha edificación principal de planta rectangular e dúas alturas e un anexo de planta baixa en ladrillo, adicado a almacén. Está situado ao norleste de Pelourín, sobre unha canle que discorre paralela ao río Cesuras e abastece da mesma forma ao muíño M-54, de menores dimensións. Sistema construtivo a base de muros de mampostería de granito rematados con recebo e pintura e cuberta a dúas augas de pizarra sobre estrutura de madeira. O almacén, de construción posterior está realizado con ladrillo.

CONCELLO DE MONDOÑEDO  
PLAN XERAL DE ORDENACIÓN MUNICIPAL

CATÁLOGO DE BENS CULTURAIS, NATURAIS E PAISAXÍSTICOS

MUÍÑOS	
DENOMINACIÓN: MUÍÑO DE SANTA MARGARIDA	CÓDIGO <b>M-02</b>
LOCALIZACIÓN: AO SUR DE SANTA MARGARIDA	Nº DE PLANO: <b>2.49</b>
PARROQUIA: REMEDIOS (OS) (NOSA SEÑORA DOS REMEDIOS)	SITUACIÓN (COORD. UTM):
TITULARIDADE: PRIVADA	X Y
	630.696,00 4.808.929,00
ESTADO DE CONSERVACIÓN: REGULAR	
GRAO DE PROTECCIÓN: ESTRUTURAL	
CUALIFICACIÓN URBANÍSTICA: SOLO RÚSTICO DE PROTECCIÓN DE AUGAS	

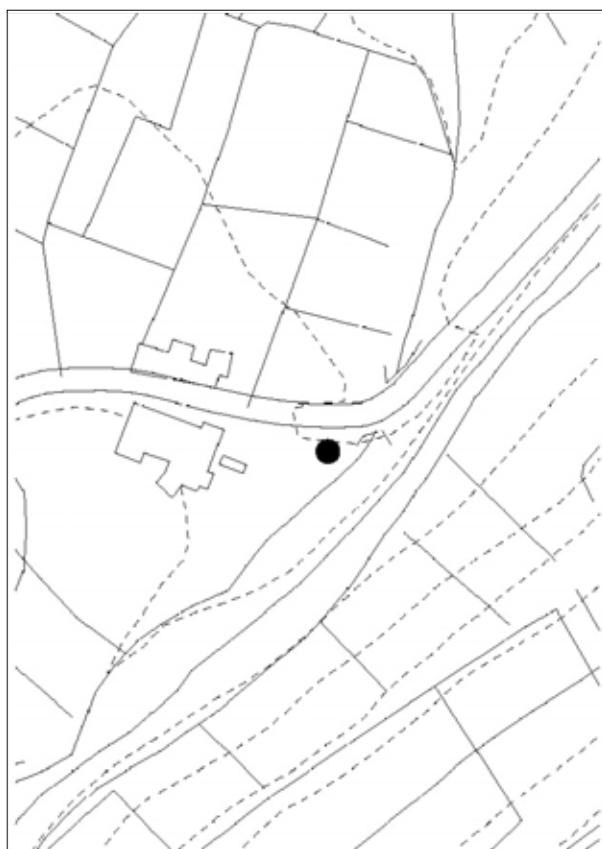


Muíño de planta trapezoidal situado ao sur da estrada N-634. A edificación está composta por dous volumes de diferente altura con cuberta de pizarra sobre estrutura de madeira, a un auga sobre o volume de maior altura e a dúas augas sobre o outro. Sistema construtivo a base de muros de mampostería de pedra

CONCELLO DE MONDOÑEDO  
PLAN XERAL DE ORDENACIÓN MUNICIPAL

CATÁLOGO DE BENS CULTURAIS, NATURAIS E PAISAXÍSTICOS

MUÍÑOS	
DENOMINACIÓN: MUÍÑO EN CESURAS	CÓDIGO <b>M-03</b>
LOCALIZACIÓN: ARREDORES DE REGO DOS CAS	Nº DE PLANO: <b>2.49</b>
PARROQUIA: REMEDIOS (OS) (NOSA SEÑORA DOS REMEDIOS)	SITUACIÓN (COORD. UTM):
TITULARIDADE: PRIVADA	X Y
	631.014,00 4.809.503,00
ESTADO DE CONSERVACIÓN: MALO	
GRAO DE PROTECCIÓN: ESTRUTURAL	
CUALIFICACIÓN URBANÍSTICA: SOLO RÚSTICO DE PROTECCIÓN DE AUGAS	

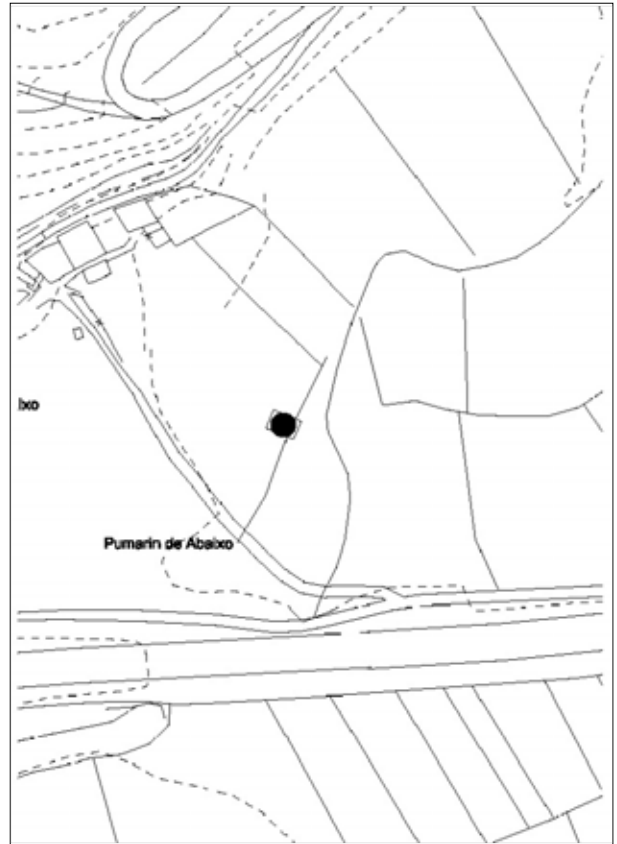


Muíño de pequenas dimensións e planta rectangular situado sobre un regato que discorre por Santa Margarida e desemboca no río Cesuras ao seu paso por Os Cucos.  
Estado ruinoso onde tan só se conservan os muros perimetrais de mampostería de pedra e parte dos aleiros de pedra da cuberta.

CONCELLO DE MONDOÑEDO  
PLAN XERAL DE ORDENACIÓN MUNICIPAL

CATÁLOGO DE BENS CULTURAIS, NATURAIS E PAISAXÍSTICOS

MUÍÑOS	
DENOMINACIÓN: MUÍÑO EN PUMARIÑO	CÓDIGO <b>M-04</b>
LOCALIZACIÓN: PUMARIÑO DE ABAIXO	Nº DE PLANO: <b>2.43</b>
PARROQUIA: REMEDIOS (OS) (NOSA SEÑORA DOS REMEDIOS)	SITUACIÓN (COORD. UTM):
TITULARIDADE: PRIVADA	X Y
	631.515,00 4.810.102,00
ESTADO DE CONSERVACIÓN: MALO	
GRAO DE PROTECCIÓN: ESTRUTURAL	
CUALIFICACIÓN URBANÍSTICA: SOLO RÚSTICO DE PROTECCIÓN DE AUGAS	



Muíño de planta rectangular situado na marxe oeste do río Cesuras. Edificación en ruinas cuberta pola vexetación, da que só se conservan parte dos muros.

CONCELLO DE MONDOÑEDO  
PLAN XERAL DE ORDENACIÓN MUNICIPAL

CATÁLOGO DE BENS CULTURAIS, NATURAIS E PAISAXÍSTICOS

MUÍÑOS	
DENOMINACIÓN: MUÍÑO EN FORMIGUEIRO	CÓDIGO <b>M-05</b>
LOCALIZACIÓN: FORMIGUEIRO	Nº DE PLANO: <b>2.43</b>
PARROQUIA: REMEDIOS (OS) (NOSA SEÑORA DOS REMEDIOS)	SITUACIÓN (COORD. UTM):
TITULARIDADE: PRIVADA	X Y
	631.313,00 4.810.560,00
ESTADO DE CONSERVACIÓN: MALO	
GRAO DE PROTECCIÓN: ESTRUTURAL	
CUALIFICACIÓN URBANÍSTICA: SOLO RÚSTICO DE PROTECCIÓN DE AUGAS	



Muíño situado no contorno do Mosteiro dos Picos, sobre a marxe leste dun regato que nace no Alto da Lagoa e desemboca no río Cesuras. Edificación en ruínas cuberta pola vexetación.

CONCELLO DE MONDOÑEDO  
PLAN XERAL DE ORDENACIÓN MUNICIPAL

CATÁLOGO DE BENS CULTURAIS, NATURAIS E PAISAXÍSTICOS

**MUÍÑOS**

DENOMINACIÓN: MUÍÑO EN FERRERÍA  
LOCALIZACIÓN: FERRERÍA  
PARROQUIA: VILOALLE (SANTA MARÍA)  
TITULARIDADE: PRIVADA

CÓDIGO **M-06**

Nº DE PLANO: **2.25**

SITUACIÓN (COORD. UTM):

X Y  
631.907,00 4.813.866,00

ESTADO DE CONSERVACIÓN: REGULAR  
GRAO DE PROTECCIÓN: ESTRUTURAL  
CUALIFICACIÓN URBANÍSTICA: SOLO DE NÚCLEO RURAL HISTÓRICO TRADICIONAL



Muíño de planta rectangular e cuberta a dúas augas de pizarra sobre estrutura de madeira situado sobre a marxe suroeste do río Valiñadares. Sistema construtivo a base de muros de mampostería de pedra enfocados con morteiro de cemento. A edificación forma parte do conxunto de anexos adosados a unha edificación principal adicada a vivenda situados ao norte do núcleo de Ferrería.

CONCELLO DE MONDOŃEDO  
PLAN XERAL DE ORDENACIÓN MUNICIPAL

CATÁLOGO DE BENS CULTURAIS, NATURAIS E PAISAXÍSTICOS

MUÍÑOS	
DENOMINACIÓN: MUÍÑO EN ARCO	CÓDIGO <b>M-07</b>
LOCALIZACIÓN: AO LESTE DE ARCO	Nº DE PLANO: <b>2.15</b>
PARROQUIA: MASMA (SANTO ANDRÉ)	SITUACIÓN (COORD. UTM):
TITULARIDADE: PRIVADA	X Y
	635.281,00 4.815.892,00
ESTADO DE CONSERVACIÓN: REGULAR	
GRAO DE PROTECCIÓN: ESTRUTURAL	
CUALIFICACIÓN URBANÍSTICA: SOLO RÚSTICO DE PROTECCIÓN ESPAZOS NATURAIS	

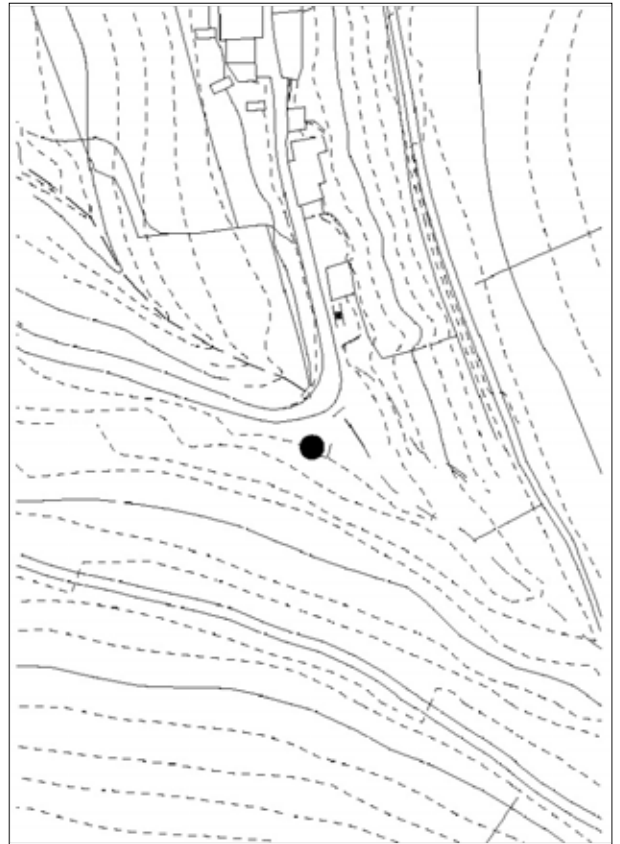
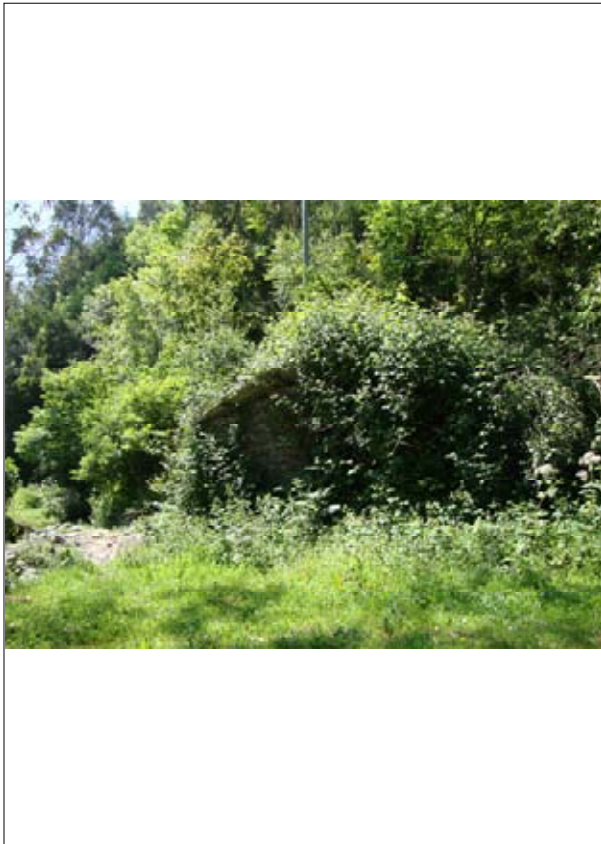


Conxunto de edificacións composto por dous volumes principais de planta rectangular, dispostos perpendiculares entre sí. O volume principal, onde se atopa o muíño, consta de dúas alturas e está realizado con muros de mampostería de pedra enfoscados e cuberta a dúas augas de lousas de pizarra sobre estrutura de madeira. A auga chégalle por canle que parte do río Masma e atravesa perpendicularmente o conxunto. O segundo volume, adicado a almacén e de maior altura, responde ao mesmo sistema construtivo, se ben a cuberta é dunha auga e os muros conservan a mampostería vista cara o exterior.

CONCELLO DE MONDOÑEDO  
PLAN XERAL DE ORDENACIÓN MUNICIPAL

CATÁLOGO DE BENS CULTURAIS, NATURAIS E PAISAXÍSTICOS

MUÍÑOS	
DENOMINACIÓN: MUÍÑO CERCA DE ESCOURIDO	CÓDIGO <b>M-08</b>
LOCALIZACIÓN: ARREDORES DE ESCOURIDO	Nº DE PLANO: <b>2.66</b>
PARROQUIA: ARGOMOSO (SAN PEDRO)	SITUACIÓN (COORD. UTM):
TITULARIDADE: PRIVADA	X Y
	633.340,00 4.806.543,00
ESTADO DE CONSERVACIÓN: MALO	
GRAO DE PROTECCIÓN: ESTRUTURAL	
CUALIFICACIÓN URBANÍSTICA: SOLO RÚSTICO DE PROTECCIÓN FORESTAL	



Muíño de planta rectangular situado sobre un rego que nace no Monte da Farrapa e limita polo sur co núcleo de Escourido. Edificación cuberta de vexetación na que se conservan os muros de mampostería de pedra e partes dos aleiros da cuberta.



CONCELLO DE MONDOÑEDO  
PLAN XERAL DE ORDENACIÓN MUNICIPAL

CATÁLOGO DE BENS CULTURAIS, NATURAIS E PAISAXÍSTICOS

**MUÍÑOS**

DENOMINACIÓN: MUÍÑOS EN PAADÍN  
LOCALIZACIÓN: RÍO VALIÑADARES  
PARROQUIA: SANTIAGO DE MONDOÑEDO (SANTIAGO)  
TITULARIDADE: PRIVADA

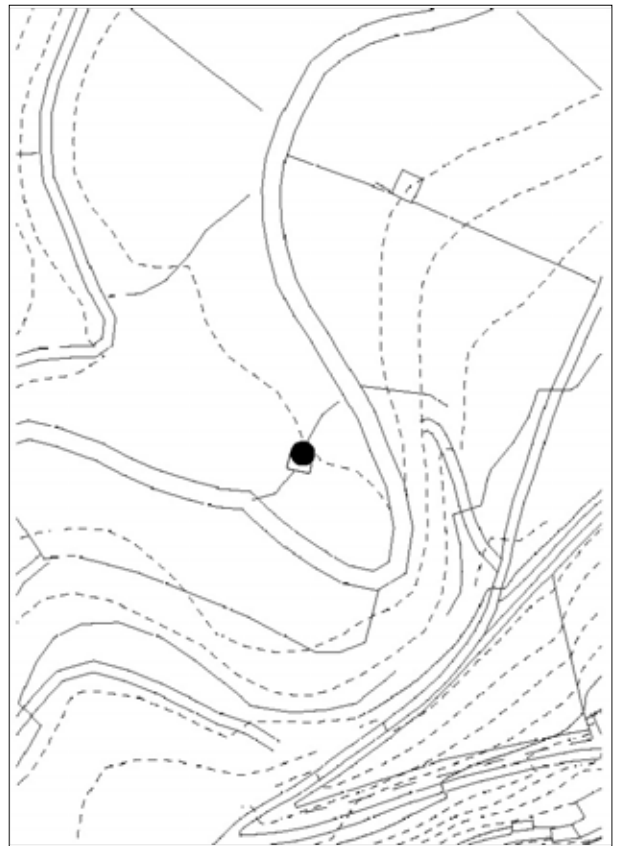
CÓDIGO **M-09**

Nº DE PLANO: **2.65**

SITUACIÓN (COORD. UTM):

X	Y
631.996,00	4.806.556,00

ESTADO DE CONSERVACIÓN: MALO  
GRAO DE PROTECCIÓN: ESTRUTURAL  
CUALIFICACIÓN URBANÍSTICA: SOLO RÚSTICO DE PROTECCIÓN ESPAZOS NATURAIS

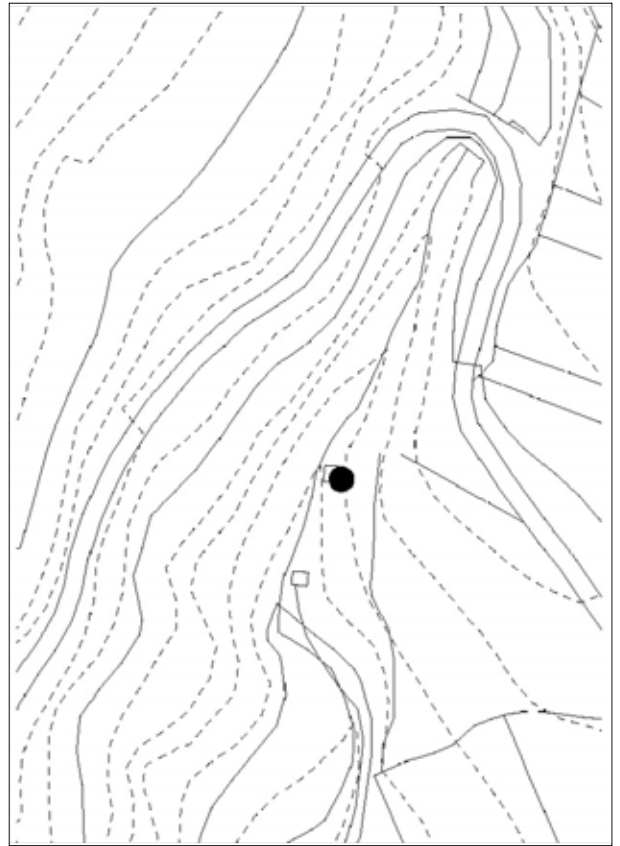


Muíño de planta rectangular realizado con muros de mampostería de pedra situado baixo o núcleo de Supena sobre o río Carballo-Abrea. Zona de difícil acceso.

CONCELLO DE MONDOÑEDO  
PLAN XERAL DE ORDENACIÓN MUNICIPAL

CATÁLOGO DE BENS CULTURAIS, NATURAIS E PAISAXÍSTICOS

MUÍÑOS	
DENOMINACIÓN: MUÍÑO EN SAN VICENTE/ACEAS DE CHAO	CÓDIGO <b>M-10</b>
LOCALIZACIÓN: AO SUROESTE DE ALDEA-COMBARRO-SAN VICENTE	Nº DE PLANO: <b>2.64</b>
PARROQUIA: SAN VICENTE DE TRIGÁS (SAN VICENTE)	SITUACIÓN (COORD. UTM):
TITULARIDADE: PRIVADA	X Y
	629.880,00 4.805.901,00
ESTADO DE CONSERVACIÓN: REGULAR	
GRAO DE PROTECCIÓN: ESTRUTURAL	
CUALIFICACIÓN URBANÍSTICA: SOLO RÚSTICO DE PROTECCIÓN ESPAZOS NATURAIS	

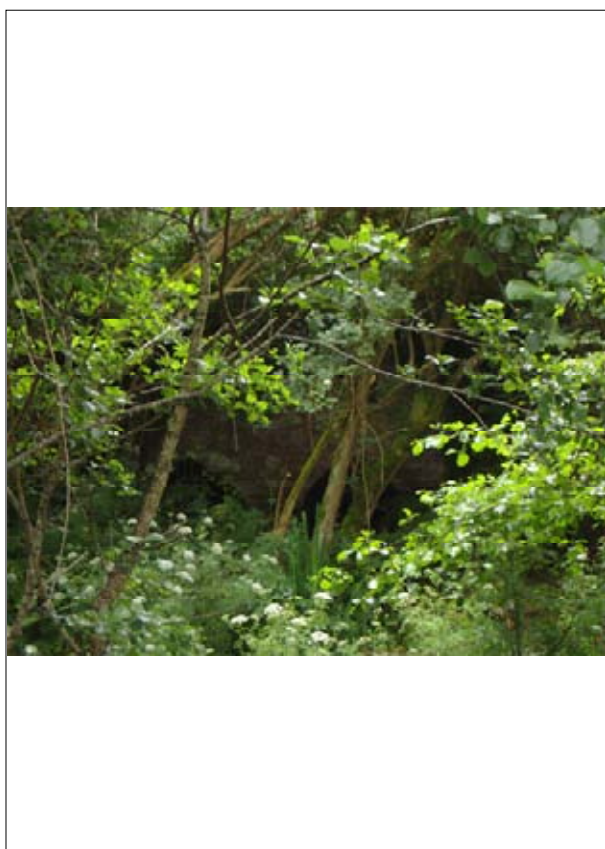


Muíño de planta cadrada situado no contorno da Capela de San Vicente e que forma parte dun conxunto que inclúe ademais do muíño, unha forxa, varias fontes e unha central eléctrica.

CONCELLO DE MONDOŃEDO  
PLAN XERAL DE ORDENACIÓN MUNICIPAL

CATÁLOGO DE BENS CULTURAIS, NATURAIS E PAISAXÍSTICOS

MUÍÑOS	
DENOMINACIÓN: MUÍÑOS EN FERRERÍA	CÓDIGO <b>M-11</b>
LOCALIZACIÓN: FERRERÍA DE ARRIBA	Nº DE PLANO: <b>2.59</b>
PARROQUIA: SANTA MARÍA MAIOR (SANTA MARÍA)	SITUACIÓN (COORD. UTM):
TITULARIDADE: PRIVADA	X Y
	636.641,00 4.807.203,00
ESTADO DE CONSERVACIÓN: MALO	
GRAO DE PROTECCIÓN: ESTRUTURAL	
CUALIFICACIÓN URBANÍSTICA: SOLO RÚSTICO DE PROTECCIÓN DE AUGAS	

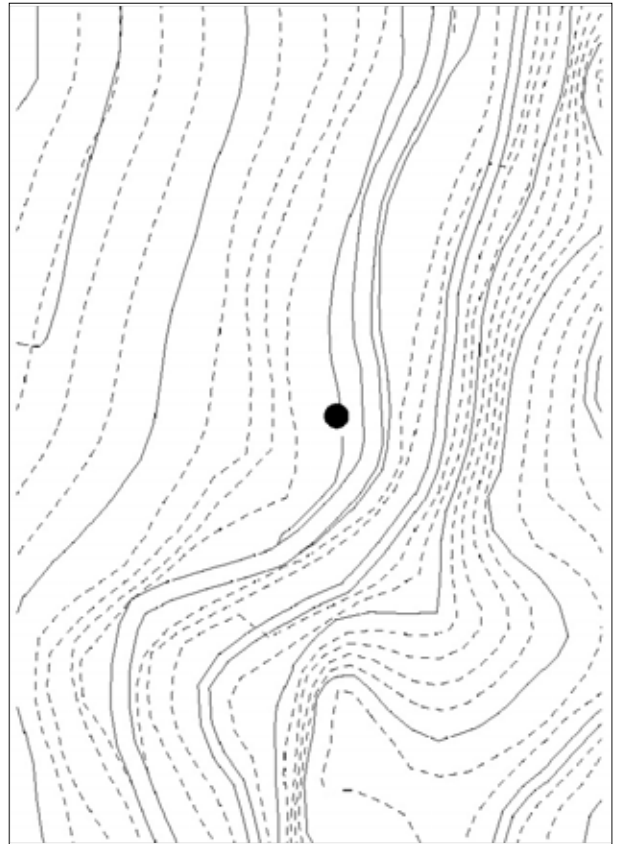


Muíño de planta rectangular situado sobre a marxe oeste do río Baus ao sur de Ferrería de Arriba. Edificación cuberta pola vexetación, da que só se conservan parte dos muros.

CONCELLO DE MONDOÑEDO  
PLAN XERAL DE ORDENACIÓN MUNICIPAL

CATÁLOGO DE BENS CULTURAIS, NATURAIS E PAISAXÍSTICOS

MUÍÑOS	
DENOMINACIÓN: MUÍÑO EN FRAGA DO REI MAARIZ	CÓDIGO <b>M-12</b>
LOCALIZACIÓN: RÍO VALIÑADARES	Nº DE PLANO: <b>2.57</b>
PARROQUIA: SANTIAGO DE MONDOÑEDO (SANTIAGO)	SITUACIÓN (COORD. UTM):
TITULARIDADE: PRIVADA	X Y
	632.489,00 4.807.367,00
ESTADO DE CONSERVACIÓN: MALO	
GRAO DE PROTECCIÓN: ESTRUTURAL	
CUALIFICACIÓN URBANÍSTICA: SOLO RÚSTICO DE PROTECCIÓN ESPAZOS NATURAIS	



Muíño de pequena entidade situado sobre a marxe oeste do río Valiñadares. Imposible acceder ao mesmo.

CONCELLO DE MONDOÑEDO  
PLAN XERAL DE ORDENACIÓN MUNICIPAL

CATÁLOGO DE BENS CULTURAIS, NATURAIS E PAISAXÍSTICOS

MUÍÑOS	
DENOMINACIÓN: MUÍÑO DE VALIÑADARES	CÓDIGO <b>M-13</b>
LOCALIZACIÓN: RÍO VALIÑADARES	Nº DE PLANO: <b>2.51</b>
PARROQUIA: SANTIAGO DE MONDOÑEDO (SANTIAGO)	SITUACIÓN (COORD. UTM):
TITULARIDADE: PRIVADA	X Y
	633.221,00 4.809.214,00
ESTADO DE CONSERVACIÓN: BO	
GRAO DE PROTECCIÓN: ESTRUTURAL	
CUALIFICACIÓN URBANÍSTICA: SOLO RÚSTICO DE PROTECCIÓN DE AUGAS	

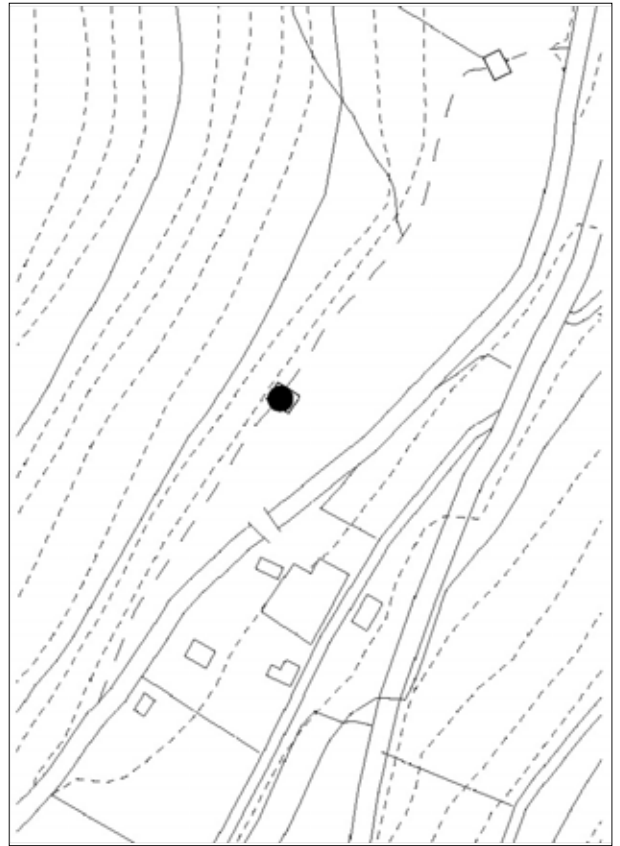


Conxunto de muíño e vivenda que data do ano 1850 situado ao sur do núcleo urbano no denominado Lugar de Pasatempo. Vivenda de planta rectangular e dúas alturas de muros de mampostería de pedra con cuberta a dúas augas sobre estrutura de madeira. Pequeno muíño adosado á edificación principal con características constructivas similares que se abastece a través do Rego da Fanega.

CONCELLO DE MONDOÑEDO  
PLAN XERAL DE ORDENACIÓN MUNICIPAL

CATÁLOGO DE BENS CULTURAIS, NATURAIS E PAISAXÍSTICOS

MUÍÑOS	
DENOMINACIÓN: MUÍÑO DE VALIÑADARES 2	CÓDIGO <b>M-14</b>
LOCALIZACIÓN: RÍO VALIÑADARES	Nº DE PLANO: <b>2.50</b>
PARROQUIA: SANTIAGO DE MONDOÑEDO (SANTIAGO)	SITUACIÓN (COORD. UTM):
TITULARIDADE: PRIVADA	X Y
	632.951,00 4.808.386,00
ESTADO DE CONSERVACIÓN: REGULAR	
GRAO DE PROTECCIÓN: ESTRUTURAL	
CUALIFICACIÓN URBANÍSTICA: SOLO RÚSTICO DE PROTECCIÓN DE AUGAS	



Pequeno muíño localizado nos arredores do conxunto de edificacións ao que pertence o M-08. Planta rectangular, muros de mampostería de pedra e cuberta a dúas augas de pizarra sobre estrutura de madeira. Este muíño e o M-15 de características similares se abastecen mediante unha canle que discorre paralela ao río Valiñadares.

CONCELLO DE MONDOÑEDO  
PLAN XERAL DE ORDENACIÓN MUNICIPAL

CATÁLOGO DE BENS CULTURAIS, NATURAIS E PAISAXÍSTICOS

**MUÍÑOS**

DENOMINACIÓN: MUÍÑO DE VALIÑADARES 3  
LOCALIZACIÓN: RÍO VALIÑADARES  
PARROQUIA: SANTIAGO DE MONDOÑEDO (SANTIAGO)  
TITULARIDADE: PRIVADA

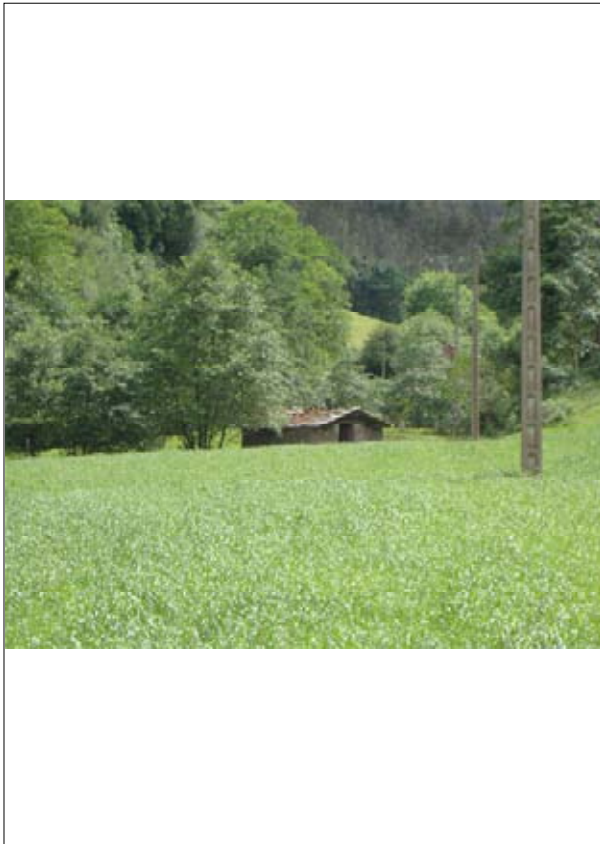
CÓDIGO **M-15**

Nº DE PLANO: **2.50**

SITUACIÓN (COORD. UTM):

X Y  
633.009,00 4.808.475,00

ESTADO DE CONSERVACIÓN: REGULAR  
GRAO DE PROTECCIÓN: ESTRUTURAL  
CUALIFICACIÓN URBANÍSTICA: SOLO RÚSTICO DE PROTECCIÓN DE AUGAS



Muíño de pequenas dimensións e planta rectangular abastecido por unha canle que discorre paralela ao río Valiñadares e que comparte co M-14. Sistema construtivo a base de muros de mampostería de pedra e cuberta a dúas augas de pizarra sobre estrutura de madeira.

CONCELLO DE MONDOÑEDO  
PLAN XERAL DE ORDENACIÓN MUNICIPAL

CATÁLOGO DE BENS CULTURAIS, NATURAIS E PAISAXÍSTICOS

MUÍÑOS	
DENOMINACIÓN: MUÍÑO DE VALIÑADARES 4	CÓDIGO <b>M-16</b>
LOCALIZACIÓN: RÍO VALIÑADARES	Nº DE PLANO: <b>2.51</b>
PARROQUIA: SANTIAGO DE MONDOÑEDO (SANTIAGO)	SITUACIÓN (COORD. UTM):
TITULARIDADE: PRIVADA	X Y
	633.137,00 4.808.910,00
ESTADO DE CONSERVACIÓN: REGULAR	
GRAO DE PROTECCIÓN: ESTRUTURAL	
CUALIFICACIÓN URBANÍSTICA: SOLO RÚSTICO DE PROTECCIÓN DE AUGAS	



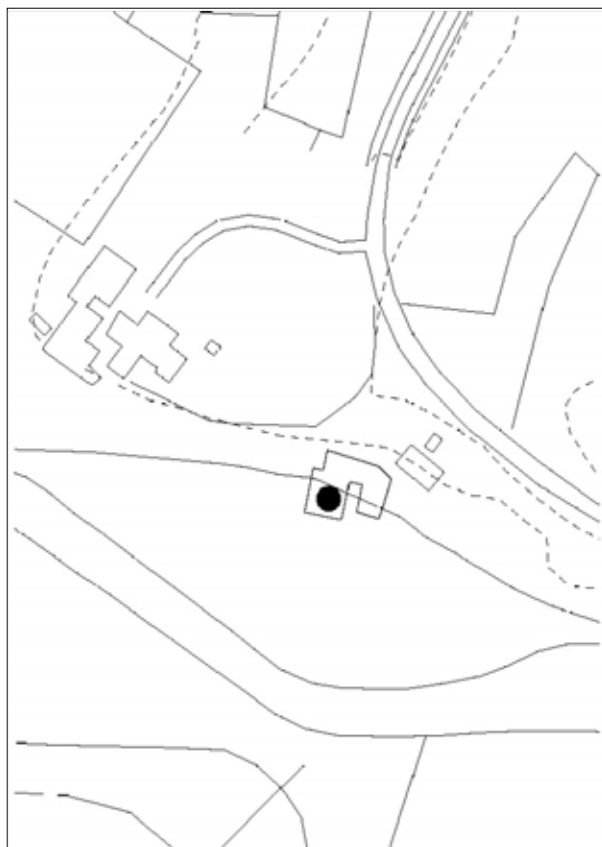
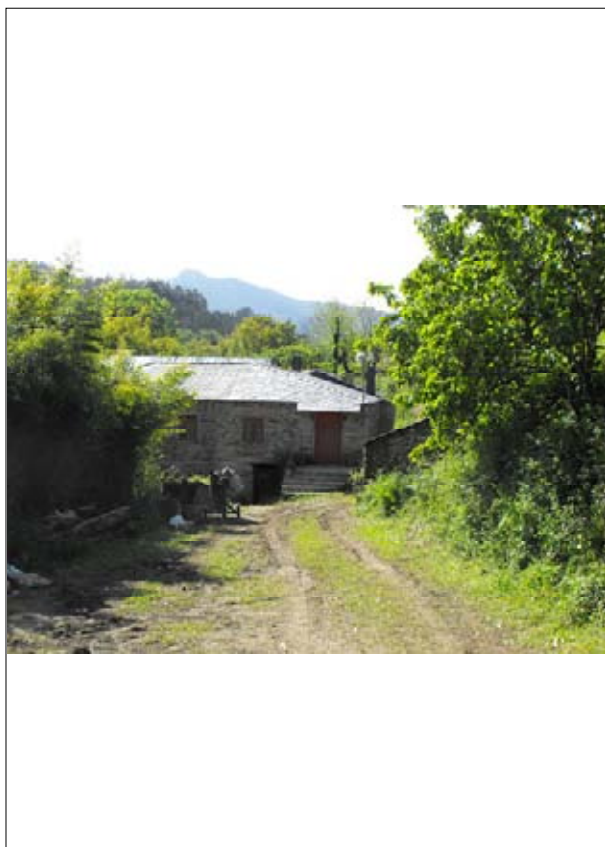
O muíño forma parte dun conxunto de edificacións tradicionais localizado sobre a marxe sur do río Valiñadares. Está adosado á parte posterior das vivendas, xunto con outro anexo tradicional adicado a almacén. Sistema construtivo a base de muros de mampostería de pedra e cuberta a unha auga de pizarra sobre estrutura de madeira.



CONCELLO DE MONDOÑEDO  
PLAN XERAL DE ORDENACIÓN MUNICIPAL

CATÁLOGO DE BENS CULTURAIS, NATURAIS E PAISAXÍSTICOS

MUÍÑOS	
DENOMINACIÓN: MUÍÑO DO CHARRO	CÓDIGO <b>M-17</b>
LOCALIZACIÓN: AO OESTE DE LODEIRO	Nº DE PLANO: <b>2.21</b>
PARROQUIA: MASMA (SANTO ANDRÉ)	SITUACIÓN (COORD. UTM):
TITULARIDADE: PRIVADA	X Y
	635.148,00 4.815.064,00
ESTADO DE CONSERVACIÓN: BO	
GRAO DE PROTECCIÓN: ESTRUTURAL	
CUALIFICACIÓN URBANÍSTICA: SOLO RÚSTICO DE PROTECCIÓN ESPAZOS NATURAIS	

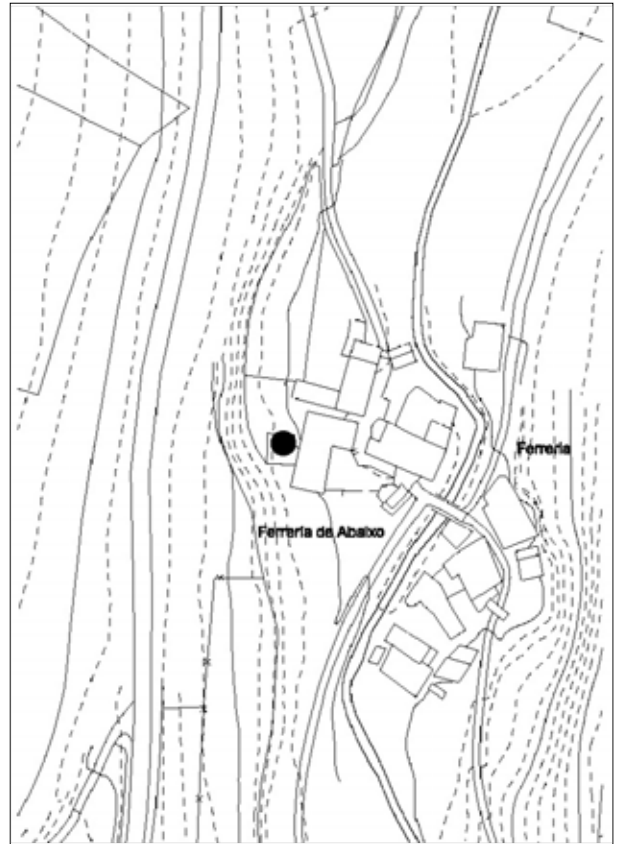


Conxunto muíño-vivenda situado ao leste do núcleo de O Lodeiro, sobre a marxe norte do río Masma. A súa construción data do ano 1800 consta dunha edificación principal de planta rectangular adicada á vivenda, dúas edificacións anexas de grande dimensión onde se atopa o muíño e unha construción exenta sobre o camiño de acceso adicada á almacén. Todo o conxunto está rehabilitado recentemente, conservando o sistema construtivo orixinal a base de muros de mampostería de pedra, cuberta a catro augas de pizarra e carpinterías de madeira. A canle que abastece ao muíño discorre baixo as dúas construcións anexas a través de bocas do inferno de grandes dimensións e arco de medio punto.

CONCELLO DE MONDOÑEDO  
PLAN XERAL DE ORDENACIÓN MUNICIPAL

CATÁLOGO DE BENS CULTURAIS, NATURAIS E PAISAXÍSTICOS

MUÍÑOS	
DENOMINACIÓN: MUÍÑO DE ACEVO 2	CÓDIGO <b>M-18</b>
LOCALIZACIÓN: FERRERÍA DE ABAIXO	Nº DE PLANO: <b>2.59</b>
PARROQUIA: SANTA MARÍA MAIOR (SANTA MARÍA)	SITUACIÓN (COORD. UTM):
TITULARIDADE: PRIVADA	X Y
	636.715,00 4.807.437,00
ESTADO DE CONSERVACIÓN: REGULAR	
GRAO DE PROTECCIÓN: ESTRUTURAL	
CUALIFICACIÓN URBANÍSTICA: SOLO DE NÚCLEO RURAL HISTÓRICO TRADICIONAL	



Muíño de planta cadrada e cuberta a dúas augas de pizarra sobre muros de mampostería de pedra vista. A auga chégalle por unha pequena canle paralela ao río Baus que discorre pola traseira das edificacións do núcleo de Ferrería de abaixo.

CONCELLO DE MONDOÑEDO  
PLAN XERAL DE ORDENACIÓN MUNICIPAL

CATÁLOGO DE BENS CULTURAIS, NATURAIS E PAISAXÍSTICOS

MUÍÑOS	
DENOMINACIÓN: MUÍÑO DE SUPENA	CÓDIGO <b>M-19</b>
LOCALIZACIÓN: RÍO VALIÑADARES	Nº DE PLANO: <b>2.65</b>
PARROQUIA: ARGOMOSO (SAN PEDRO)	SITUACIÓN (COORD. UTM):
TITULARIDADE: PRIVADA	X Y
	631.886,00 4.806.417,00
ESTADO DE CONSERVACIÓN: MALO	
GRAO DE PROTECCIÓN: ESTRUTURAL	
CUALIFICACIÓN URBANÍSTICA: SOLO RÚSTICO DE PROTECCIÓN ESPAZOS NATURAIS	



Muíño de planta cadrada situado sobre a marxe leste do río Carballo-Abrea, baixo o núcleo de Supena. Edificación cuberta pola vexetación, da que só se conservan parte dos muros.

CONCELLO DE MONDOÑEDO  
PLAN XERAL DE ORDENACIÓN MUNICIPAL

CATÁLOGO DE BENS CULTURAIS, NATURAIS E PAISAXÍSTICOS

MUÍÑOS	
DENOMINACIÓN: MUÍÑO EN VIÑAS DE VEIGA/MUÍÑO CON CASA E LAVADOIRO	CÓDIGO <b>M-20</b>
LOCALIZACIÓN: VIÑAS DA VEIGA	Nº DE PLANO: <b>2.44</b>
PARROQUIA: SANTIAGO DE MONDOÑEDO (SANTIAGO)	SITUACIÓN (COORD. UTM):
TITULARIDADE: PRIVADA	X Y
	633.248,00 4.810.400,00
ESTADO DE CONSERVACIÓN: REGULAR	
GRAO DE PROTECCIÓN: ESTRUTURAL	
CUALIFICACIÓN URBANÍSTICA: SOLO RÚSTICO DE PROTECCIÓN DE AUGAS	



O muíño pertence a un conxunto de grande entidade situado en Viñas da Veiga, sobre a marxe oeste do río Valiñadares nos arredores do núcleo urbano. O conxunto, que data do 1920 está formado por unha edificación principal na que se ubica o muíño e varias construcións anexas distribuídas en torno a ela, entre as que se atopa unha vivenda de planta rectangular e dúas alturas adosada ao muíño, construcións auxiliares adicadas a almacén e un hórreo situado sobre o peche da finca.

Muíño de planta cadrada e dúas alturas realizado con muros de mampostería de pedra enfoscados e cuberta a dúas augas de pizarra sobre estrutura de madeira. Na planta primeira da edificación atópanse as pedras de moer e unha sala para a venda dos produtos con acceso independente dende o exterior. A distribución do gran e a súa separación se realizaba na planta superior, que contaba con varios dormitorios para os traballadores.

Nos arredores do conxunto existen ademais un lavadoiro L-30 situado sobre a canle que abastece ao muíño, unha ponte O-08 e unha fonte-manancial.

CONCELLO DE MONDOÑEDO  
PLAN XERAL DE ORDENACIÓN MUNICIPAL

CATÁLOGO DE BENS CULTURAIS, NATURAIS E PAISAXÍSTICOS

**MUÍÑOS**

DENOMINACIÓN: MUÍÑO DA FONTE DO CHANTRE, MUÍÑO DO FONDO DA VILA 1  
LOCALIZACIÓN: FONDO DA VILA  
PARROQUIA: SANTA MARÍA MAIOR (SANTA MARÍA)  
TITULARIDADE: PRIVADA

CÓDIGO **M-21**

Nº DE PLANO: **2.67**

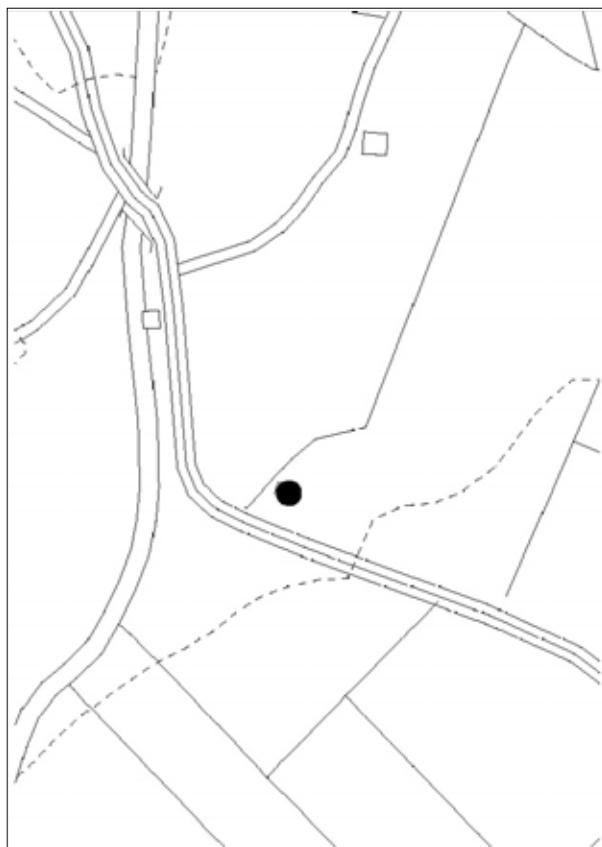
SITUACIÓN (COORD. UTM):

X Y  
636.699,00 4.806.919,00

ESTADO DE CONSERVACIÓN: MALO

GRAO DE PROTECCIÓN: ESTRUTURAL

CUALIFICACIÓN URBANÍSTICA: SOLO RÚSTICO DE PROTECCIÓN DE AUGAS



Muíño de planta cadrada situado sobre un rego que desemboca no río Baus e que abastece ademais aos muíños M-22, M-27, M-35 e M-41. Edificación cuberta pola vexetación, da que só se conservan parte dos muros. Nas inmediacións do muíño se localizan un lavadoiro L-08 tamén en mal estado e a denominada Fonte do Chantre L-29.

CONCELLO DE MONDOÑEDO  
PLAN XERAL DE ORDENACIÓN MUNICIPAL

CATÁLOGO DE BENS CULTURAIS, NATURAIS E PAISAXÍSTICOS

MUÍÑOS	
DENOMINACIÓN: MUÍÑO DA IGREXA, MUÍÑO FERRERÍA 3	CÓDIGO <b>M-22</b>
LOCALIZACIÓN: FERRERÍA	Nº DE PLANO: <b>2.59</b>
PARROQUIA: SANTA MARÍA MAIOR (SANTA MARÍA)	SITUACIÓN (COORD. UTM):
TITULARIDADE: PRIVADA	X Y
	636.681,00 4.807.147,00
ESTADO DE CONSERVACIÓN: MALO	
GRAO DE PROTECCIÓN: ESTRUTURAL	
CUALIFICACIÓN URBANÍSTICA: SOLO RÚSTICO DE PROTECCIÓN DE AUGAS	



Muíño de planta cadrada situado sobre un rego que desemboca no río Baus e que abastece ademais aos muíños M-21, M-27, M-35 e M-41. Edificación en estado ruinoso, cuberta pola vexetación.

CONCELLO DE MONDOÑEDO  
PLAN XERAL DE ORDENACIÓN MUNICIPAL

CATÁLOGO DE BENS CULTURAIS, NATURAIS E PAISAXÍSTICOS

MUÍÑOS	
DENOMINACIÓN: MUÍÑO DA PONTE POUSADA	CÓDIGO <b>M-23</b>
LOCALIZACIÓN: PONTE POUSADA	Nº DE PLANO: <b>2.44</b>
PARROQUIA: MONDOÑEDO	SITUACIÓN (COORD. UTM):
TITULARIDADE: PRIVADA	X Y
	633.134,00 4.809.888,00
ESTADO DE CONSERVACIÓN: BO	
GRAO DE PROTECCIÓN: ESTRUTURAL	
CUALIFICACIÓN URBANÍSTICA: SOLO RÚSTICO DE PROTECCIÓN DE AUGAS	

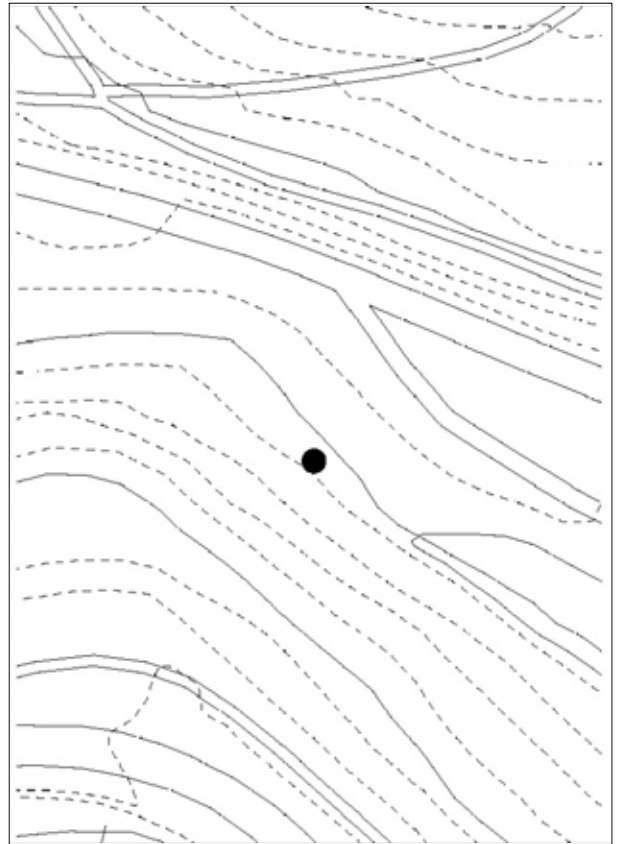


Conxunto de muíño e vivenda situado na Ponte Pousada sobre unha canle paralela ao río Valiñadares que abastece tamén aos muíños M-52 e M-53, no contorno do núcleo urbano. O muíño atópase adosado á parte posterior da edificación principal adicada a vivenda que data do ano 1880. Se trata dun muíño de planta rectangular e cuberta a dúas augas de tella sobre muros de mampostería de pedra enfoscados ao exterior. Consta de dúas bocas do inferno con arcos rebaixados de pedra, a través das cales discorre a auga que abastece ao muíño. Nos arredores do conxunto existe tamén unha fonte-lavadoiro L-11.

CONCELLO DE MONDOÑEDO  
PLAN XERAL DE ORDENACIÓN MUNICIPAL

CATÁLOGO DE BENS CULTURAIS, NATURAIS E PAISAXÍSTICOS

MUÍÑOS	
DENOMINACIÓN: MUÍÑO DA RETORTA 1	CÓDIGO <b>M-24</b>
LOCALIZACIÓN: A RETORTA	Nº DE PLANO: <b>2.20</b>
PARROQUIA: MASMA (SANTO ANDRÉ)	SITUACIÓN (COORD. UTM):
TITULARIDADE: PRIVADA	X Y
	634.515,00 4.815.276,00
ESTADO DE CONSERVACIÓN: MALO	
GRAO DE PROTECCIÓN: ESTRUTURAL	
CUALIFICACIÓN URBANÍSTICA: SOLO RÚSTICO DE PROTECCIÓN ESPAZOS NATURAIS	



Pequeno muíño situado nos arredores de A Retorta, sobre o rego de Couboeira, canle que abastece tamén ao M-25,. Edificación cuberta pola vexetación.



CONCELLO DE MONDOŃEDO  
PLAN XERAL DE ORDENACIÓN MUNICIPAL

CATÁLOGO DE BENS CULTURAIS, NATURAIS E PAISAXÍSTICOS

**MUÍÑOS**

DENOMINACIÓN: MUÍÑO DA RETORTA 2  
LOCALIZACIÓN: A RETORTA  
PARROQUIA: MASMA (SANTO ANDRÉ)  
TITULARIDADE: PRIVADA

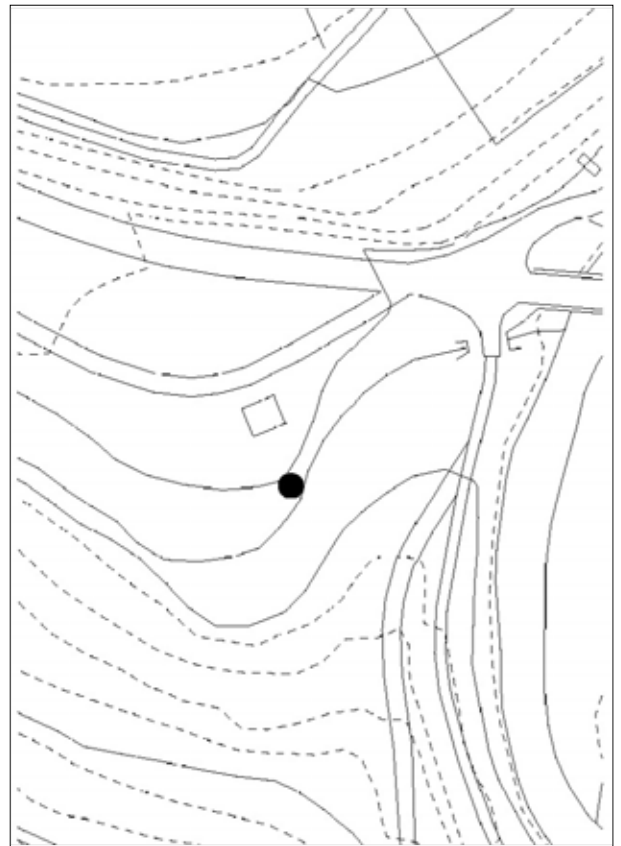
CÓDIGO **M-25**

Nº DE PLANO: **2.20**

SITUACIÓN (COORD. UTM):

X Y  
634.650,00 4.815.223,00

ESTADO DE CONSERVACIÓN: REGULAR  
GRAO DE PROTECCIÓN: ESTRUTURAL  
CUALIFICACIÓN URBANÍSTICA: SOLO RÚSTICO DE PROTECCIÓN ESPAZOS NATURAIS



Muíño de planta rectangular situado nos arredores de A Retorta, sobre o rego de Couboeira, canle que abastece tamén ao M-24. Sistema construtivo a base de muros de mampostería de pedra e cuberta a dúas augas de pizarra sobre estrutura de madeira.

CONCELLO DE MONDOÑEDO  
PLAN XERAL DE ORDENACIÓN MUNICIPAL

CATÁLOGO DE BENS CULTURAIS, NATURAIS E PAISAXÍSTICOS

MUÍÑOS	
DENOMINACIÓN: MUÍÑO DE A CHANTA	CÓDIGO <b>M-26</b>
LOCALIZACIÓN: A CHANTA	Nº DE PLANO: <b>2.43</b>
PARROQUIA: REMEDIOS (OS) (NOSA SEÑORA DOS REMEDIOS)	SITUACIÓN (COORD. UTM):
TITULARIDADE: PRIVADA	X Y
	632.538,00 4.810.784,00
ESTADO DE CONSERVACIÓN: REGULAR	
GRAO DE PROTECCIÓN: ESTRUTURAL	
CUALIFICACIÓN URBANÍSTICA: SOLO RÚSTICO DE PROTECCIÓN DE AUGAS	

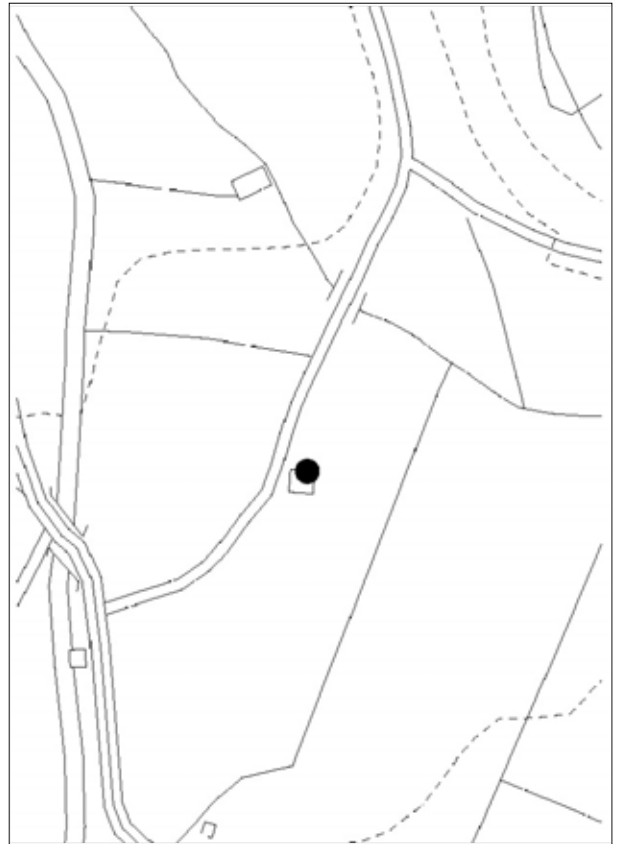


Muíño-vivenda situado sobre unha canle que discorre paralela ao río Cesuras nos arredores do núcleo urbano. Vivenda de planta rectangular e dúas alturas que data do ano 1920 con dous anexos: un adosado á fachada posterior adicado a almacén, e o outro na fachada principal onde se ubica o muíño. Sistema construtivo a base de muros de mampostería de pedra e cuberta de pizarra sobre estrutura de madeira.

CONCELLO DE MONDOÑEDO  
PLAN XERAL DE ORDENACIÓN MUNICIPAL

CATÁLOGO DE BENS CULTURAIS, NATURAIS E PAISAXÍSTICOS

MUÍÑOS	
DENOMINACIÓN: MUÍÑO DE ALVARITO, MUÍÑO FONDO DA VILA 3	CÓDIGO <b>M-27</b>
LOCALIZACIÓN: FONDO DA VILA	Nº DE PLANO: <b>2.67</b>
PARROQUIA: SANTA MARÍA MAIOR (SANTA MARÍA)	SITUACIÓN (COORD. UTM):
TITULARIDADE: PRIVADA	X Y
	636.725,00 4.807.012,00
ESTADO DE CONSERVACIÓN: REGULAR	
GRAO DE PROTECCIÓN: ESTRUTURAL	
CUALIFICACIÓN URBANÍSTICA: SOLO RÚSTICO DE PROTECCIÓN DE AUGAS	

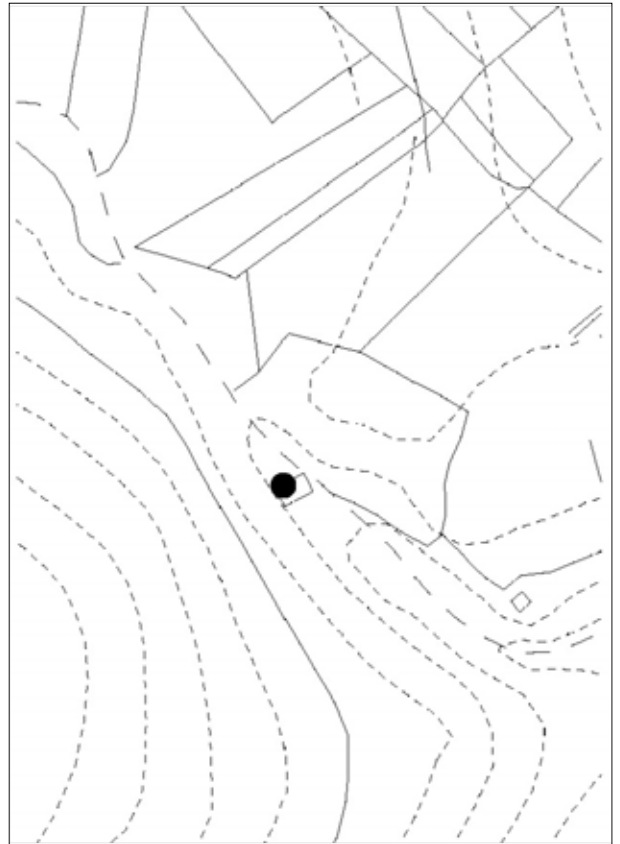


Muíño de planta cadrada situado sobre un rego que desemboca no río Baus e que abastece ademais aos muíños M-21, M-22, M-35 e M-41. Sistema construtivo a base de muros de mampostería de pedra e cuberta a tres augas de pizarra sobre estrutura de madeira.

CONCELLO DE MONDOÑEDO  
PLAN XERAL DE ORDENACIÓN MUNICIPAL

CATÁLOGO DE BENS CULTURAIS, NATURAIS E PAISAXÍSTICOS

MUÍÑOS	
DENOMINACIÓN: MUÍÑO DE CENTEÁS	CÓDIGO <b>M-28</b>
LOCALIZACIÓN: CENTEÁS	Nº DE PLANO: <b>2.5</b>
PARROQUIA: OIRÁN (SANTO ESTEVO)	SITUACIÓN (COORD. UTM):
TITULARIDADE: PRIVADA	X Y
	634.272,00 4.818.876,00
ESTADO DE CONSERVACIÓN: MALO	
GRAO DE PROTECCIÓN: ESTRUTURAL	
CUALIFICACIÓN URBANÍSTICA: SOLO RÚSTICO DE PROTECCIÓN FORESTAL	



Muíño de planta rectangular situado sobre a marxe suroeste do río Oirán nos arredores do núcleo de Centeás. Sistema construtivo a base de muros de mampostería de pedra e cuberta a dúas augas de pizarra sobre estrutura de madeira.

CONCELLO DE MONDOÑEDO  
PLAN XERAL DE ORDENACIÓN MUNICIPAL

CATÁLOGO DE BENS CULTURAIS, NATURAIS E PAISAXÍSTICOS

**MUÍÑOS**

DENOMINACIÓN: MUÍÑO DE CURROS, MUÍÑO FERRERÍA 1  
LOCALIZACIÓN: FERRERÍA  
PARROQUIA: SANTA MARÍA MAIOR (SANTA MARÍA)  
TITULARIDADE: PRIVADA

CÓDIGO **M-29**

Nº DE PLANO: **2.59**

SITUACIÓN (COORD. UTM):

X Y  
636.791,00 4.807.604,00

ESTADO DE CONSERVACIÓN: MALO

GRAO DE PROTECCIÓN: ESTRUTURAL

CUALIFICACIÓN URBANÍSTICA: SOLO RÚSTICO DE PROTECCIÓN DE AUGAS



Muíño de planta cadrada situado na marxe oeste do río Baus nos arredores de Ferrería de Abaixo. Sistema construtivo a base de muros de mampostería de pedra e cuberta a dúas augas de pizarra sobre estrutura de madeira.

CONCELLO DE MONDOÑEDO  
PLAN XERAL DE ORDENACIÓN MUNICIPAL

CATÁLOGO DE BENS CULTURAIS, NATURAIS E PAISAXÍSTICOS

MUÍÑOS	
DENOMINACIÓN: MUÍÑO DE ESTELO 1	CÓDIGO <b>M-30</b>
LOCALIZACIÓN: AO NORTE DE ESTELO	Nº DE PLANO: <b>2.41</b>
PARROQUIA: REMEDIOS (OS) (NOSA SEÑORA DOS REMEDIOS)	SITUACIÓN (COORD. UTM):
TITULARIDADE: PRIVADA	X Y
	627.108,00 4.810.112,00
ESTADO DE CONSERVACIÓN: MALO	
GRAO DE PROTECCIÓN: ESTRUTURAL	
CUALIFICACIÓN URBANÍSTICA: SOLO RÚSTICO DE PROTECCIÓN ESPAZOS NATURAIS	

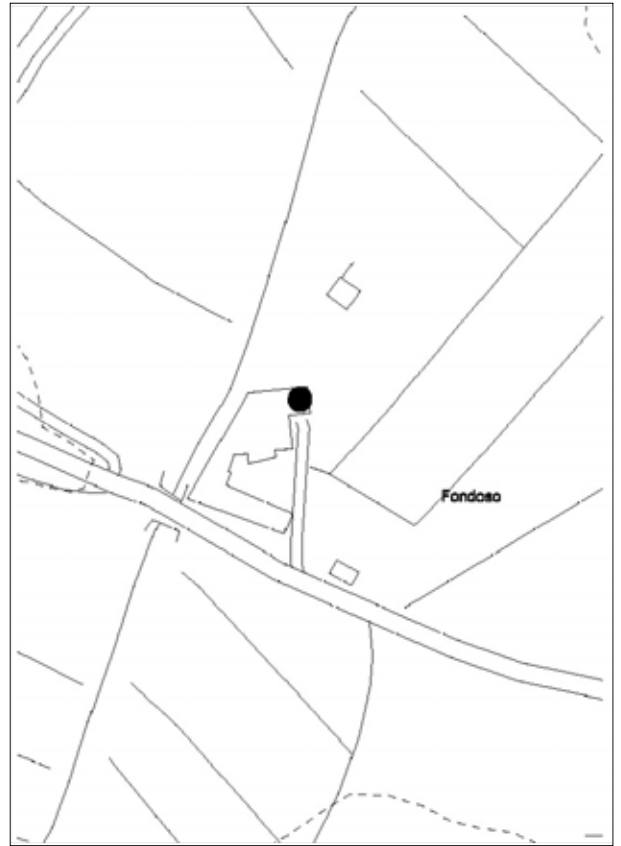


Pequeno muíño situado sobre o rego Cai que desemboca no río Pedrido ao norte de Estelo. Sistema construtivo a base de muros de mampostería de pedra e cuberta a dúas augas de pizarra sobre estrutura de madeira.

CONCELLO DE MONDOÑEDO  
PLAN XERAL DE ORDENACIÓN MUNICIPAL

CATÁLOGO DE BENS CULTURAIS, NATURAIS E PAISAXÍSTICOS

MUÍÑOS	
DENOMINACIÓN: MUÍÑO DE FONDOSO	CÓDIGO <b>M-31</b>
LOCALIZACIÓN: FONDOSO	Nº DE PLANO: <b>2.43</b>
PARROQUIA: REMEDIOS (OS) (NOSA SEÑORA DOS REMEDIOS)	SITUACIÓN (COORD. UTM):
TITULARIDADE: PRIVADA	X Y
	632.241,00 4.810.607,00
ESTADO DE CONSERVACIÓN: REGULAR	
GRAO DE PROTECCIÓN: ESTRUTURAL	
CUALIFICACIÓN URBANÍSTICA: SOLO RÚSTICO DE PROTECCIÓN DE AUGAS	



Muíño-vivenda situado sobre a marxe leste do río Cesuras nos arredores do núcleo urbano. O conxunto, que data de 1880, está formado por unha vivenda de planta rectangular, varias edificacións auxiliares entre as que se inclúe o muíño, e un hórreo. A vivenda, de dúas plantas, está realizada con muros de mampostería de pedra enfoscados e pintados e cuberta a catro augas de pizarra. A edificación onde se ubica o muíño está adosada á fachada lateral da vivenda; é de planta rectangular e cuberta a dúas augas seguindo o sistema construtivo anterior.

CONCELLO DE MONDOÑEDO  
PLAN XERAL DE ORDENACIÓN MUNICIPAL

CATÁLOGO DE BENS CULTURAIS, NATURAIS E PAISAXÍSTICOS

**MUÍÑOS**

DENOMINACIÓN: MUÍÑO DE GAÑÁN  
LOCALIZACIÓN: FERRERÍA  
PARROQUIA: SANTA MARÍA MAIOR (SANTA MARÍA)  
TITULARIDADE: PRIVADA

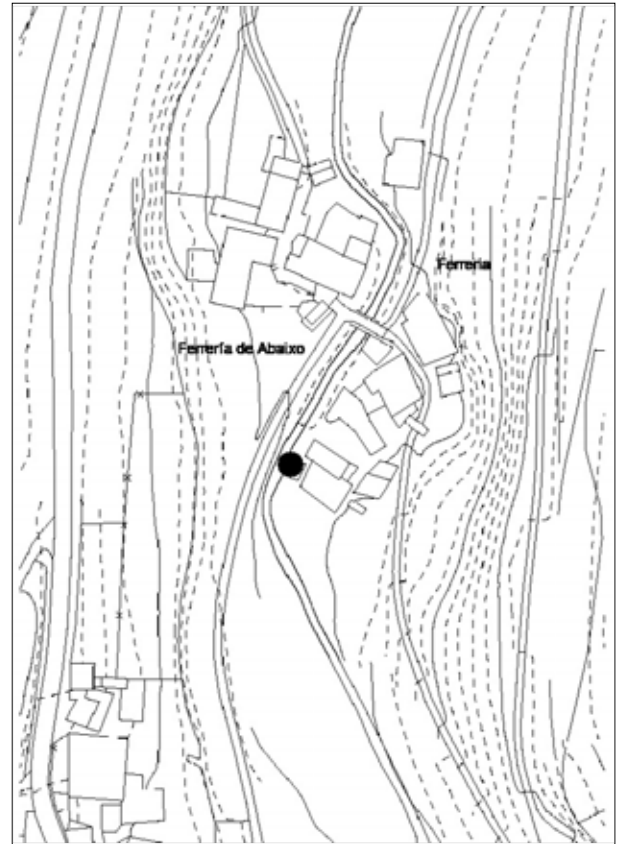
CÓDIGO **M-32**

Nº DE PLANO: **2.59**

SITUACIÓN (COORD. UTM):

X Y  
636.742,00 4.807.384,00

ESTADO DE CONSERVACIÓN: REGULAR  
GRAO DE PROTECCIÓN: ESTRUTURAL  
CUALIFICACIÓN URBANÍSTICA: SOLO RÚSTICO DE PROTECCIÓN DE AUGAS



Pequeno muíño de planta rectangular situado sobre a marxe leste do río Baus, no núcleo de Ferrería de Abaixo. Edificación cuberta pola vexetación da que se conservan os muros de mampostería de pedra e parte da cuberta de pizarra sobre estrutura de madeira.



CONCELLO DE MONDOÑEDO  
PLAN XERAL DE ORDENACIÓN MUNICIPAL

CATÁLOGO DE BENS CULTURAIS, NATURAIS E PAISAXÍSTICOS

**MUÍÑOS**

DENOMINACIÓN: MUÍÑO DE LOUREIRO/MUÍÑO FONDO DA VILA 4  
LOCALIZACIÓN: FONDO DA VILA  
PARROQUIA: SANTA MARÍA MAIOR (SANTA MARÍA)  
TITULARIDADE: PRIVADA

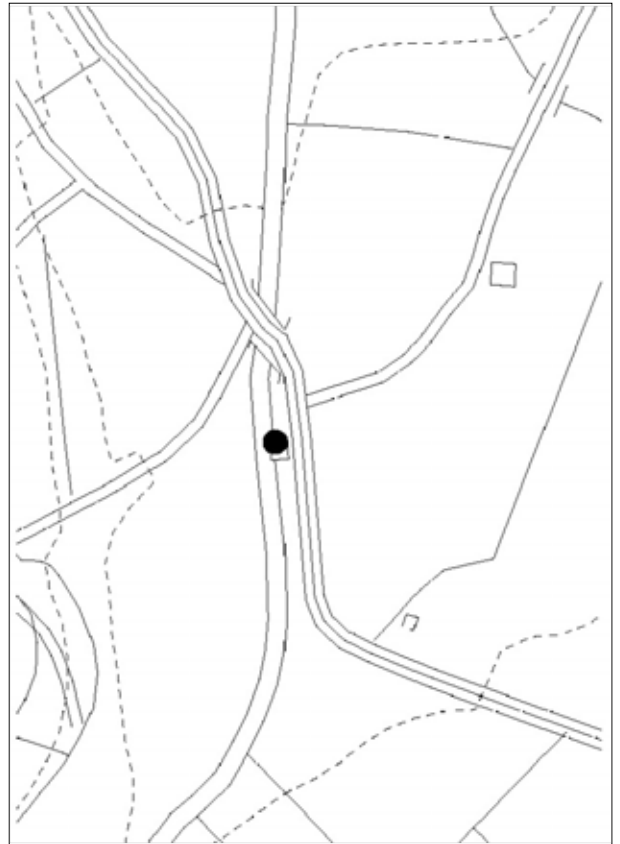
CÓDIGO **M-33**

Nº DE PLANO: **2.67**

SITUACIÓN (COORD. UTM):

X Y  
636.666,00 4.806.966,00

ESTADO DE CONSERVACIÓN: MALO  
GRAO DE PROTECCIÓN: ESTRUTURAL  
CUALIFICACIÓN URBANÍSTICA: SOLO RÚSTICO DE PROTECCIÓN DE AUGAS



Muíño de planta cadrada situado sobre a marxe leste do río Baus. Edificación cuberta pola vexetación da que só se conservan parte dos muros de mampostería de pedra.

CONCELLO DE MONDOÑEDO  
PLAN XERAL DE ORDENACIÓN MUNICIPAL

CATÁLOGO DE BENS CULTURAIS, NATURAIS E PAISAXÍSTICOS

**MUÍÑOS**

DENOMINACIÓN: MUÍÑO DE PARDO  
LOCALIZACIÓN: ANDELEZO  
PARROQUIA: OIRÁN (SANTO ESTEVO)  
TITULARIDADE: PRIVADA

CÓDIGO **M-34**

Nº DE PLANO: **2.6**

SITUACIÓN (COORD. UTM):

X Y  
635.534,00 4.818.471,00

ESTADO DE CONSERVACIÓN: MALO  
GRAO DE PROTECCIÓN: ESTRUTURAL  
CUALIFICACIÓN URBANÍSTICA: SOLO RÚSTICO DE PROTECCIÓN DE AUGAS



Muíño de planta rectangular situado sobre a marxe oeste do río Oirán, perto do límite municipal co concello de Lourenzá.

CONCELLO DE MONDOÑEDO  
PLAN XERAL DE ORDENACIÓN MUNICIPAL

CATÁLOGO DE BENS CULTURAIS, NATURAIS E PAISAXÍSTICOS

MUÍÑOS	
DENOMINACIÓN: MUÍÑO DE SAN SALVADOR	CÓDIGO <b>M-35</b>
LOCALIZACIÓN: FONDO DA VILA	Nº DE PLANO: <b>2.67</b>
PARROQUIA: SANTA MARÍA MAIOR (SANTA MARÍA)	SITUACIÓN (COORD. UTM):
TITULARIDADE: PRIVADA	X Y
	636.869,00 4.807.058,00
ESTADO DE CONSERVACIÓN: MALO	
GRAO DE PROTECCIÓN: ESTRUTURAL	
CUALIFICACIÓN URBANÍSTICA: SOLO RÚSTICO DE PROTECCIÓN DE AUGAS	

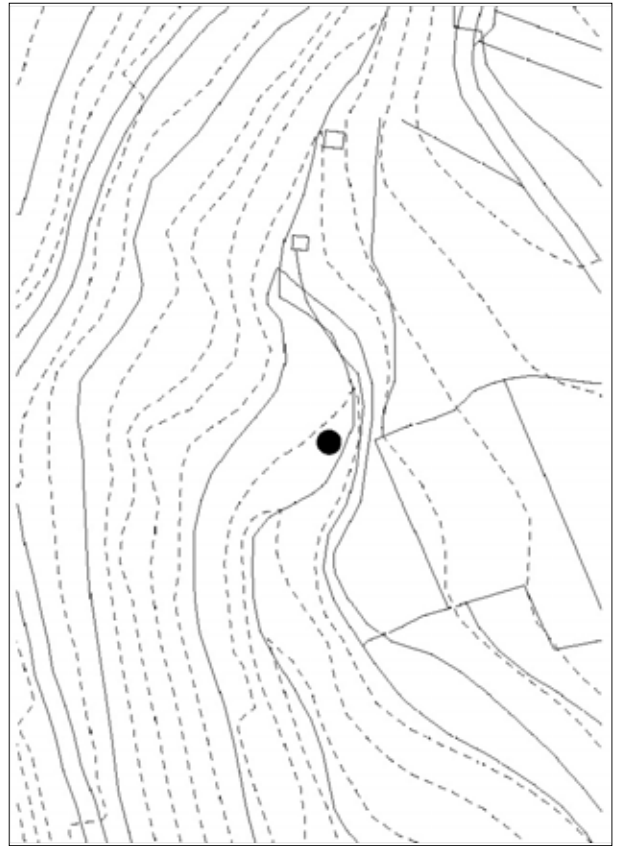


Muíño de pequenas dimensións situado ao sur de Fondo da Vila sobre un rego que desemboca no río Baus e que abastece ademais a os muíños M-21, M-22, M-27 e M-41. Edificación cuberta de vexetación. Sistema construtivo a base de muros de mampostería de pedra e cuberta de tella sobre estrutura de madeira.

CONCELLO DE MONDOÑEDO  
PLAN XERAL DE ORDENACIÓN MUNICIPAL

CATÁLOGO DE BENS CULTURAIS, NATURAIS E PAISAXÍSTICOS

MUÍÑOS	
DENOMINACIÓN: MUÍÑO DE SASDÓNIGAS 1	CÓDIGO <b>M-36</b>
LOCALIZACIÓN: CERCA DA CAPELA DE SAN VICENTE DE TRIGÁS	Nº DE PLANO: <b>2.72</b>
PARROQUIA: SAN VICENTE DE TRIGÁS (SAN VICENTE)	SITUACIÓN (COORD. UTM):
TITULARIDADE: PRIVADA	X Y
	629.880,00 4.805.819,00
ESTADO DE CONSERVACIÓN: MALO	
GRAO DE PROTECCIÓN: ESTRUTURAL	
CUALIFICACIÓN URBANÍSTICA: SOLO RÚSTICO DE PROTECCIÓN ESPAZOS NATURAIS	

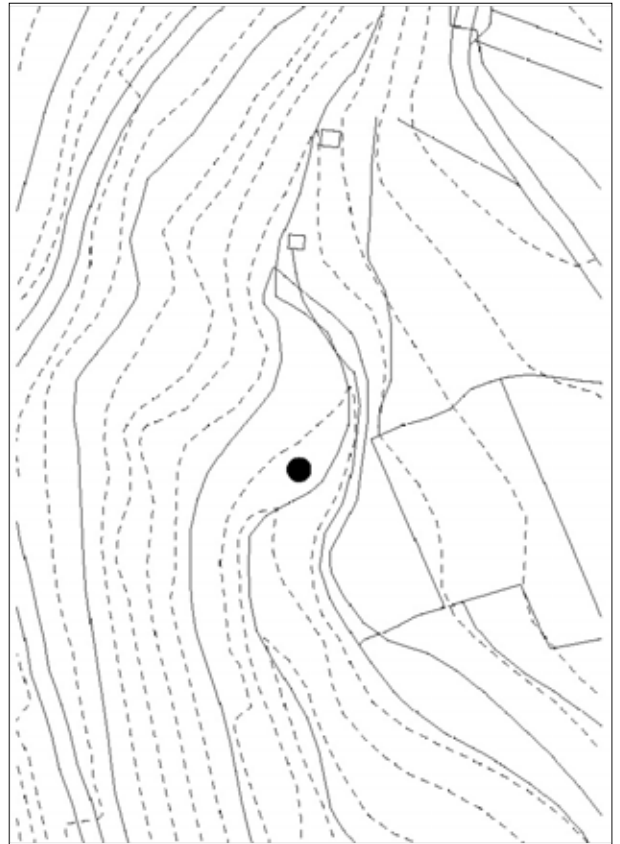


Pequeno muíño situado no contorno da Capela de San Vicente sobre o rego que abastece ao conxunto das Aceas de Chao (central eléctrica, muíño e forxa) e desemboca no río Carballo Abrea.

CONCELLO DE MONDOÑEDO  
PLAN XERAL DE ORDENACIÓN MUNICIPAL

CATÁLOGO DE BENS CULTURAIS, NATURAIS E PAISAXÍSTICOS

MUÍÑOS	
DENOMINACIÓN: MUÍÑO DE SASDÓNIGAS 2	CÓDIGO <b>M-37</b>
LOCALIZACIÓN: CERCA DA CAPELA DE SAN VICENTE DE TRIGÁS	Nº DE PLANO: <b>2.72</b>
PARROQUIA: SAN VICENTE DE TRIGÁS (SAN VICENTE)	SITUACIÓN (COORD. UTM):
TITULARIDADE: PRIVADA	X Y
	629.877,00 4.805.814,00
ESTADO DE CONSERVACIÓN: MALO	
GRAO DE PROTECCIÓN: ESTRUTURAL	
CUALIFICACIÓN URBANÍSTICA: SOLO RÚSTICO DE PROTECCIÓN ESPAZOS NATURAIS	



Pequeno muíño situado no contorno da Capela de San Vicente sobre o rego que abastece ao conxunto das Aceas de Chao (central eléctrica, muíño e forxa) e desemboca no río Carballo Abrea.

CONCELLO DE MONDOÑEDO  
PLAN XERAL DE ORDENACIÓN MUNICIPAL

CATÁLOGO DE BENS CULTURAIS, NATURAIS E PAISAXÍSTICOS

**MUÍÑOS**

DENOMINACIÓN: MUÍÑO DE XAN DO REGO  
LOCALIZACIÓN: BEIRA DO RÍO  
PARROQUIA: SANTA MARÍA MAIOR (SANTA MARÍA)  
TITULARIDADE: PRIVADA

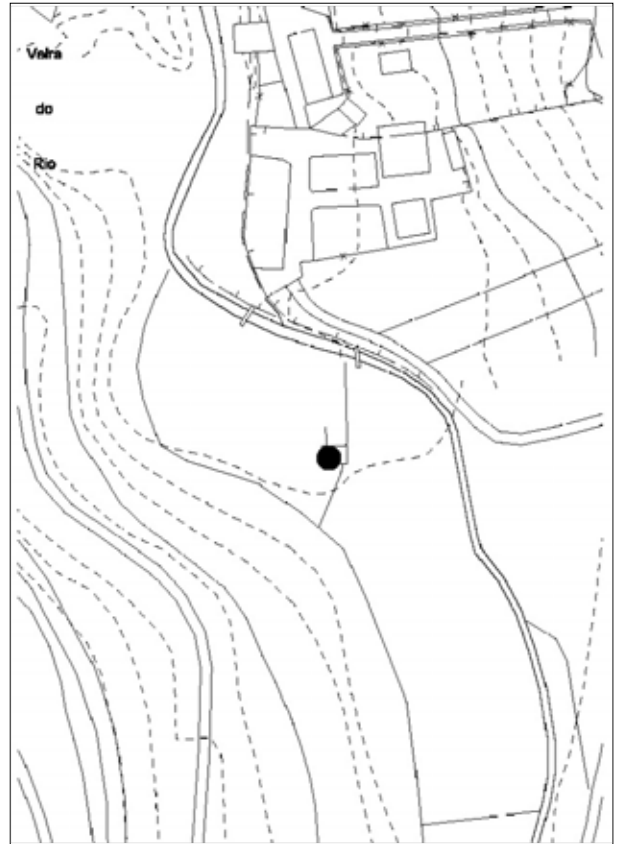
CÓDIGO **M-38**

Nº DE PLANO: **2.59**

SITUACIÓN (COORD. UTM):

X Y  
636.751,00 4.807.995,00

ESTADO DE CONSERVACIÓN: REGULAR  
GRAO DE PROTECCIÓN: ESTRUTURAL  
CUALIFICACIÓN URBANÍSTICA: SOLO RÚSTICO DE PROTECCIÓN DE AUGAS



Muíño de planta rectangular situado ao sur de Beira do río en medio dunha carballeira. A auga chégalle mediante unha canle perpendicular ao río Baus. Sistema construtivo a base de muros de mampostería de pedra e cuberta a dúas augas de pizarra sobre estrutura de madeira.

CONCELLO DE MONDOÑEDO  
PLAN XERAL DE ORDENACIÓN MUNICIPAL

CATÁLOGO DE BENS CULTURAIS, NATURAIS E PAISAXÍSTICOS

**MUÍÑOS**

DENOMINACIÓN: MUÍÑO DO BATÁN  
LOCALIZACIÓN: BEIRA DO RÍO  
PARROQUIA: SANTA MARÍA MAIOR (SANTA MARÍA)  
TITULARIDADE: PRIVADA

CÓDIGO **M-39**

Nº DE PLANO: **2.59**

SITUACIÓN (COORD. UTM):

X Y  
636.669,00 4.808.271,00

ESTADO DE CONSERVACIÓN: REGULAR  
GRAO DE PROTECCIÓN: ESTRUTURAL  
CUALIFICACIÓN URBANÍSTICA: SOLO RÚSTICO DE PROTECCIÓN DE AUGAS

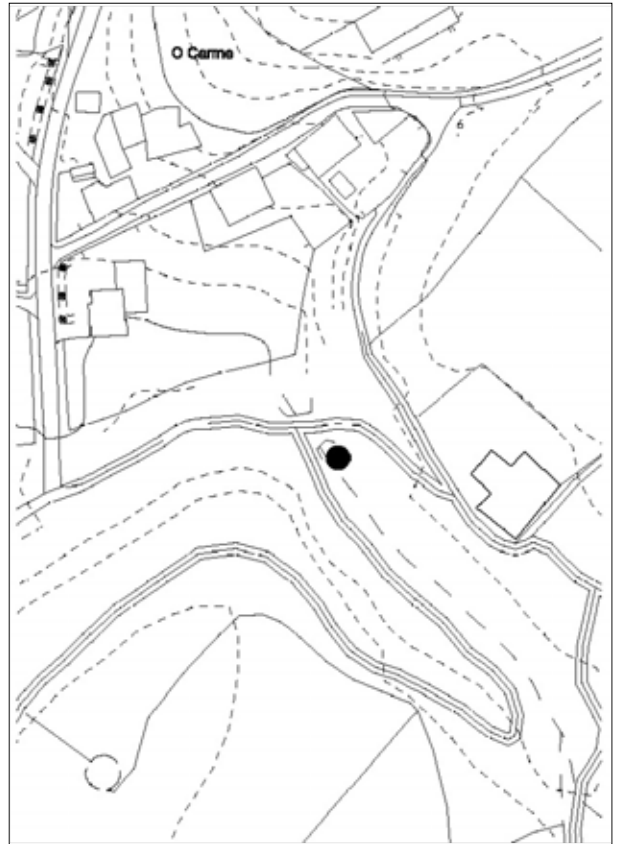


Muíño de planta rectangular situado sobre ao norte de Beira do río. A auga chégalle mediante unha canle perpendicular ao río Baus. Sistema construtivo a base de muros de mampostería de pedra e cuberta a dúas augas de pizarra sobre estrutura de madeira.

CONCELLO DE MONDOÑEDO  
PLAN XERAL DE ORDENACIÓN MUNICIPAL

CATÁLOGO DE BENS CULTURAIS, NATURAIS E PAISAXÍSTICOS

MUÍÑOS	
DENOMINACIÓN: MUÍÑO DO CARME	CÓDIGO <b>M-40</b>
LOCALIZACIÓN: IGREXA DO CARME	Nº DE PLANO: <b>2.44</b>
PARROQUIA: CARME (O) (NOSA SEÑORA DO CARME)	SITUACIÓN (COORD. UTM):
TITULARIDADE: PRIVADA	X Y
	633.451,00 4.809.929,00
ESTADO DE CONSERVACIÓN: REGULAR	
GRAO DE PROTECCIÓN: ESTRUTURAL	
CUALIFICACIÓN URBANÍSTICA: SOLO RÚSTICO DE PROTECCIÓN DE AUGAS	



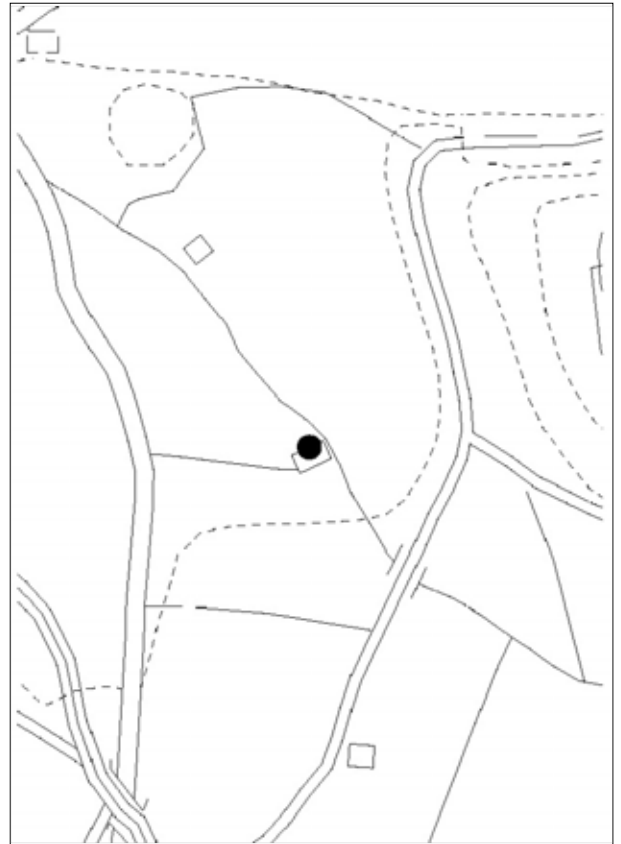
Muíño de planta rectangular situado no contorno da Igrexa Parroquial da Nosa Señora do Carme sobre o rego que bordea o Couto de Outeiro. Sistema construtivo a base de muros de mampostería de pedra e cuberta a dúas augas de pizarra sobre estrutura de madeira.



CONCELLO DE MONDOÑEDO  
PLAN XERAL DE ORDENACIÓN MUNICIPAL

CATÁLOGO DE BENS CULTURAIS, NATURAIS E PAISAXÍSTICOS

MUÍÑOS	
DENOMINACIÓN: MUÍÑO DO MEDIO/MUÍÑO FONDO DA VILA 2	CÓDIGO <b>M-41</b>
LOCALIZACIÓN: FONDO DA VILA	Nº DE PLANO: <b>2.67</b>
PARROQUIA: SANTA MARÍA MAIOR (SANTA MARÍA)	SITUACIÓN (COORD. UTM):
TITULARIDADE: PRIVADA	X Y
	636.710,00 4.807.093,00
ESTADO DE CONSERVACIÓN: REGULAR	
GRAO DE PROTECCIÓN: ESTRUTURAL	
CUALIFICACIÓN URBANÍSTICA: SOLO RÚSTICO DE PROTECCIÓN DE AUGAS	



Muíño de planta rectangular situado sobre un rego que desemboca no río Baus e que abastece ademais aos muíños M-21, M-22 e M-27. Sistema construtivo a base de muros de mampostería de pedra e cuberta a dúas augas de pizarra sobre estrutura de madeira.

CONCELLO DE MONDOÑEDO  
PLAN XERAL DE ORDENACIÓN MUNICIPAL

CATÁLOGO DE BENS CULTURAIS, NATURAIS E PAISAXÍSTICOS

**MUÍÑOS**

DENOMINACIÓN: MUÍÑO DOS CUCOS  
LOCALIZACIÓN: OS CUCOS  
PARROQUIA: REMEDIOS (OS) (NOSA SEÑORA DOS REMEDIOS)  
TITULARIDADE: PRIVADA

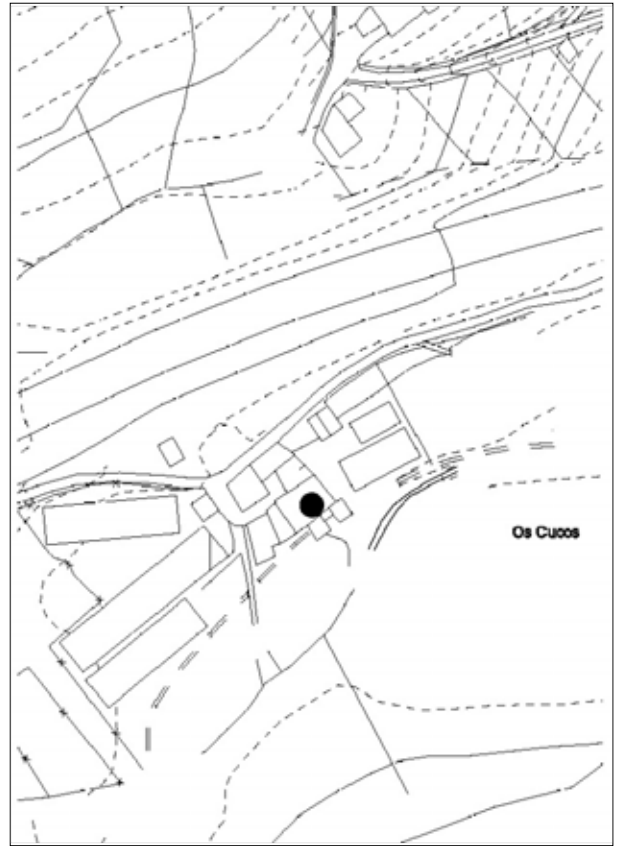
CÓDIGO **M-42**

Nº DE PLANO: **2.43**

SITUACIÓN (COORD. UTM):

X Y  
631.229,00 4.809.931,00

ESTADO DE CONSERVACIÓN: REGULAR  
GRAO DE PROTECCIÓN: ESTRUTURAL  
CUALIFICACIÓN URBANÍSTICA: SOLO DE NÚCLEO RURAL HISTÓRICO TRADICIONAL



O muíño forma parte dun conxunto de edificacións tradicionais situadas ao sur da estrada N-634 en Os Cucos-Rúa. Se trata dun casal composto por unha edificación principal adicada a vivenda e varias construcións distribuídas en torno a ela. A edificación onde se ubica o muíño está adosada á fachada lateral da vivenda; é de planta rectangular con muros de mampostería de pedra enfoscados e cuberta a dúas augas de pizarra sobre estrutura de madeira. A auga chégalle mediante unha canle que discorre paralela ao río Cesuras.

CONCELLO DE MONDOÑEDO  
PLAN XERAL DE ORDENACIÓN MUNICIPAL

CATÁLOGO DE BENS CULTURAIS, NATURAIS E PAISAXÍSTICOS

**MUÍÑOS**

DENOMINACIÓN: MUÍÑO DOS DE SANTIAGO  
LOCALIZACIÓN: BEIRA DO RÍO  
PARROQUIA: LINDÍN (SANTIAGO)  
TITULARIDADE: PRIVADA

CÓDIGO **M-43**

Nº DE PLANO: **2.59**

SITUACIÓN (COORD. UTM):

X Y  
636.683,00 4.808.203,00

ESTADO DE CONSERVACIÓN: REGULAR  
GRAO DE PROTECCIÓN: ESTRUTURAL  
CUALIFICACIÓN URBANÍSTICA: SOLO DE NÚCLEO RURAL HISTÓRICO TRADICIONAL



O muíño forma parte dun conxunto de edificacións tradicionais situadas ao norte de Beira do Río sobre a marxe sur do río Baus. O muíño, adosado a unha das vivendas do conxunto, é de planta rectangular con muros de mampostería de pedra e cuberta a dúas augas de fibrocemento sobre estrutura de madeira. A auga chégalle mediante unha canle que discorre paralela ao río Cesuras.

CONCELLO DE MONDOŃEDO  
PLAN XERAL DE ORDENACIÓN MUNICIPAL

CATÁLOGO DE BENS CULTURAIS, NATURAIS E PAISAXÍSTICOS

**MUÍÑOS**

DENOMINACIÓN: MUÍÑO DOS MARIÑOS  
LOCALIZACIÓN: FERRERÍA  
PARROQUIA: SANTA MARÍA MAIOR (SANTA MARÍA)  
TITULARIDADE: PRIVADA

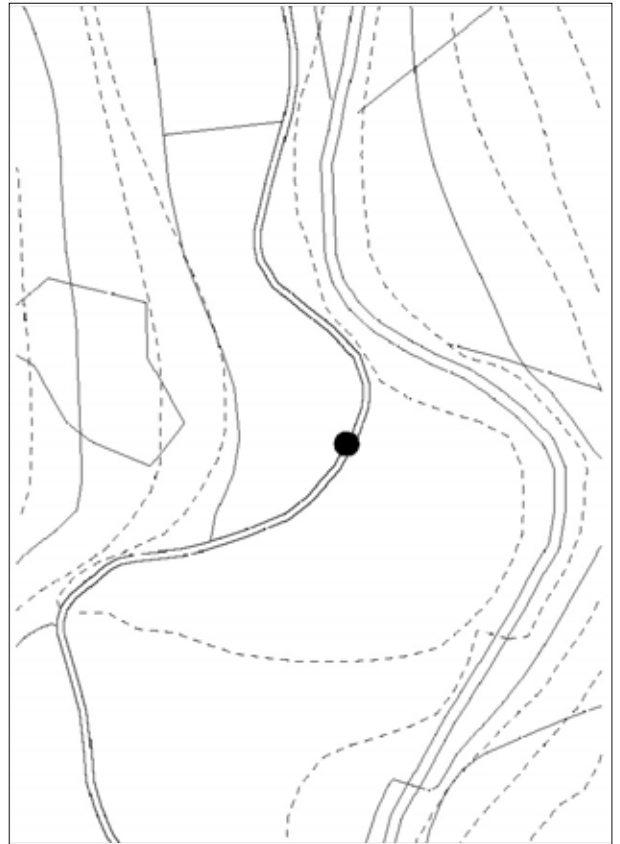
CÓDIGO **M-44**

Nº DE PLANO: **2.59**

SITUACIÓN (COORD. UTM):

X	Y
636.820,00	4.807.816,00

ESTADO DE CONSERVACIÓN: MALO  
GRAO DE PROTECCIÓN: ESTRUTURAL  
CUALIFICACIÓN URBANÍSTICA: SOLO RÚSTICO DE PROTECCIÓN DE AUGAS



Muíño situado sobre a marxe oeste do río Baus entre os núcleos de Ferrería e Beira do Río.

CONCELLO DE MONDOÑEDO  
PLAN XERAL DE ORDENACIÓN MUNICIPAL

CATÁLOGO DE BENS CULTURAIS, NATURAIS E PAISAXÍSTICOS

MUÍÑOS	
DENOMINACIÓN: MUÍÑO EN CALVELA 1	CÓDIGO <b>M-45</b>
LOCALIZACIÓN: A CALVELA	Nº DE PLANO: <b>2.32</b>
PARROQUIA: VILAMOR (SANTA MARÍA)	SITUACIÓN (COORD. UTM):
TITULARIDADE: PRIVADA	X Y
	634.781,00 4.812.666,00
ESTADO DE CONSERVACIÓN: MALO	
GRAO DE PROTECCIÓN: ESTRUTURAL	
CUALIFICACIÓN URBANÍSTICA: SOLO RÚSTICO DE PROTECCIÓN DE AUGAS	



Muíño situado no contorno da Casa da Vinculeira B-08, sobre o rego que separa os núcleos de A Calvela e Vilaverde e que abastece tamén ao M-46. Edificación cuberta pola vexetación da que tan só se conservan parte dos muros.

CONCELLO DE MONDOŊEDO  
PLAN XERAL DE ORDENACI3N MUNICIPAL

CAT3LOGO DE BENS CULTURAIS, NATURAIS E PAISAXISTICOS

MUINOS	
DENOMINACI3N: MUIN3O EN CALVELA 2	C3DIGO <b>M-46</b>
LOCALIZACI3N: A CALVELA	N3 DE PLANO: <b>2.32</b>
PARROQUIA: VILAMOR (SANTA MARIA)	SITUACI3N (COORD. UTM):
TITULARIDADE: PRIVADA	X Y
	634.701,00 4.812.753,00
ESTADO DE CONSERVACI3N: REGULAR	
GRAO DE PROTECCI3N: ESTRUTURAL	
CUALIFICACI3N URBANISTICA: SOLO R3STICO DE PROTECCI3N DE AUGAS	

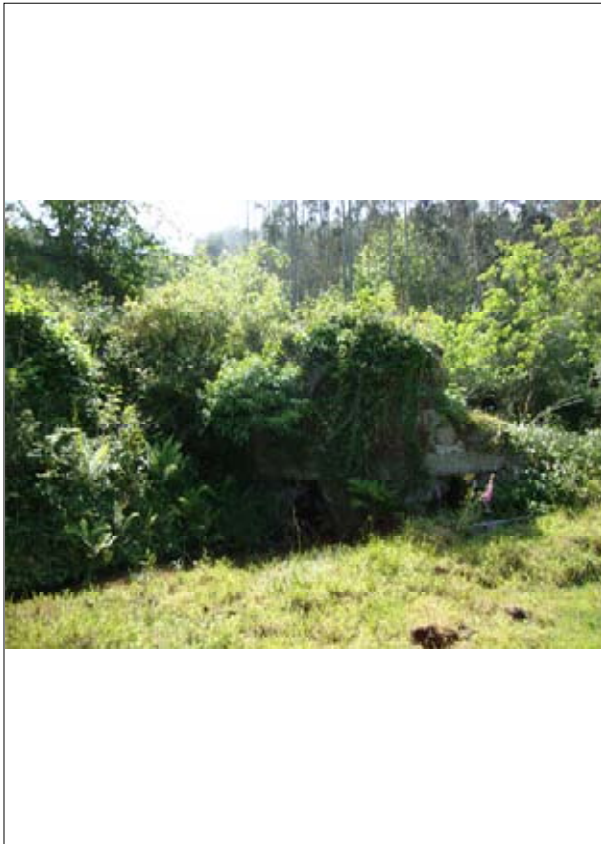


Muino de planta rectangular situado sobre o rego que separa os nucleos de A Calvela e Vilaverde e que abastece tam3n ao M-45. Sistema construtivo a base de muros de mamposteria de pedra enfoscados e cuberta a d3as augas sobre estrutura de madeira.

CONCELLO DE MONDOÑEDO  
PLAN XERAL DE ORDENACIÓN MUNICIPAL

CATÁLOGO DE BENS CULTURAIS, NATURAIS E PAISAXÍSTICOS

MUÍÑOS	
DENOMINACIÓN: MUÍÑO EN FERRERÍA 1	CÓDIGO <b>M-47</b>
LOCALIZACIÓN: FERRERÍA	Nº DE PLANO: <b>2.25</b>
PARROQUIA: VILOALLE (SANTA MARÍA)	SITUACIÓN (COORD. UTM):
TITULARIDADE: PRIVADA	X Y
	631.878,00 4.813.866,00
ESTADO DE CONSERVACIÓN: MALO	
GRAO DE PROTECCIÓN: ESTRUTURAL	
CUALIFICACIÓN URBANÍSTICA: SOLO DE NÚCLEO RURAL HISTÓRICO TRADICIONAL	

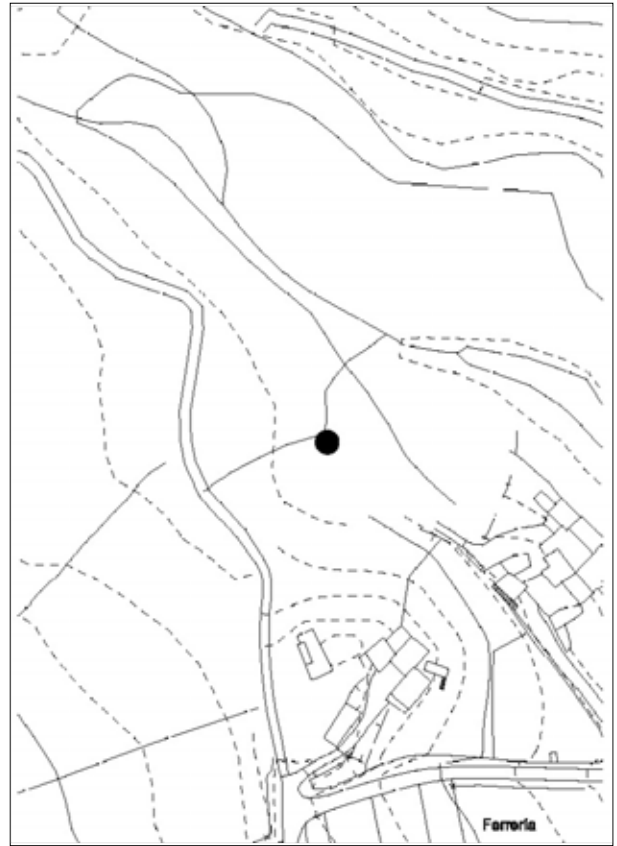
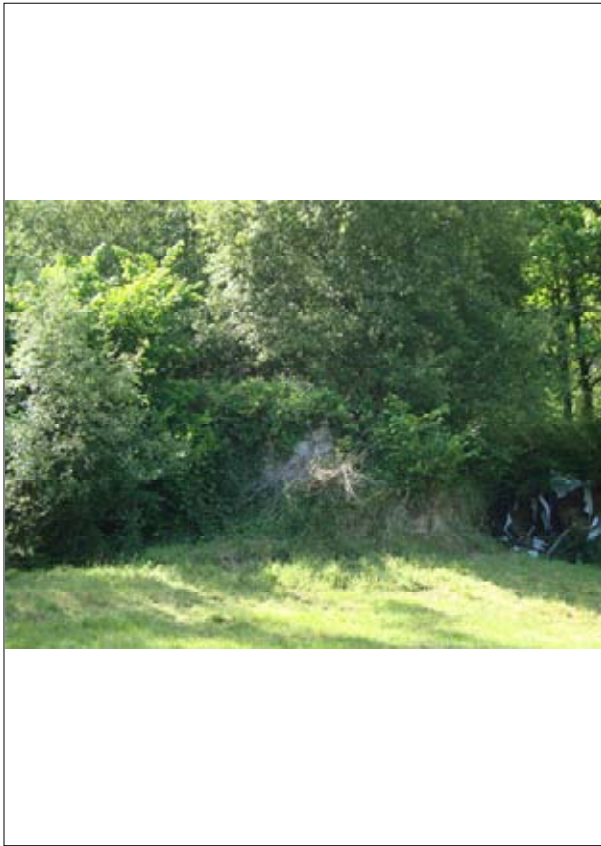


Muíño situado ao norte de Ferrería sobre un rego que discorre paralelo ao río Masma e que abastece tamén ao muíño M-48. Edificación en estado ruinoso cuberta pola vexetación da que tan só se conservan parte dos muros.

CONCELLO DE MONDOÑEDO  
PLAN XERAL DE ORDENACIÓN MUNICIPAL

CATÁLOGO DE BENS CULTURAIS, NATURAIS E PAISAXÍSTICOS

MUÍÑOS	
DENOMINACIÓN: MUÍÑO EN FERRERÍA 2	CÓDIGO <b>M-48</b>
LOCALIZACIÓN: FERRERÍA	Nº DE PLANO: <b>2.25</b>
PARROQUIA: VILOALLE (SANTA MARÍA)	SITUACIÓN (COORD. UTM):
TITULARIDADE: PRIVADA	X Y
	631.852,00 4.813.882,00
ESTADO DE CONSERVACIÓN: MALO	
GRAO DE PROTECCIÓN: ESTRUTURAL	
CUALIFICACIÓN URBANÍSTICA: SOLO RÚSTICO DE PROTECCIÓN ESPAZOS NATURAIS	



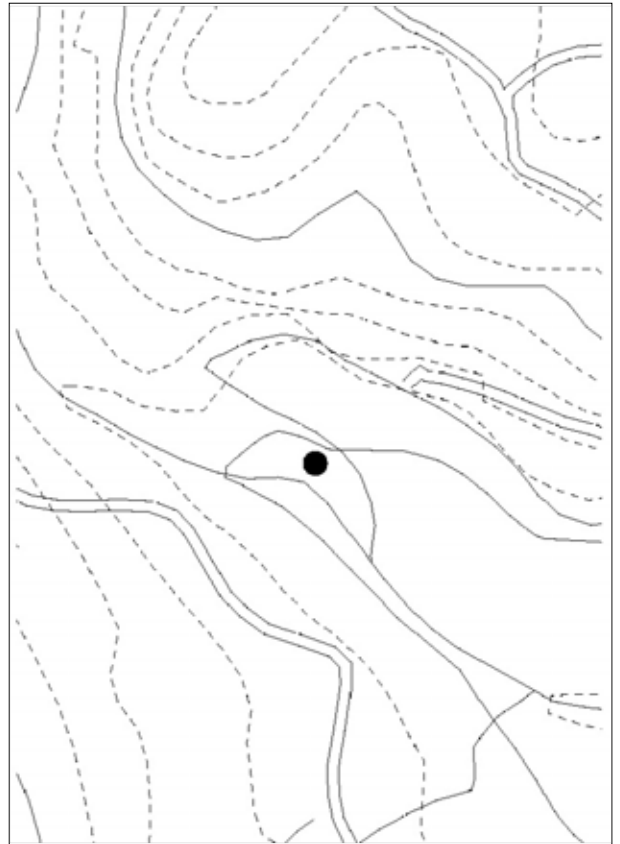
Muíño situado ao norte de Ferrería sobre un rego que discorre ao río Masma e que abastece tamén ao muíño M-47. Edificación en estado ruinoso cuberta pola vexetación da que tan só se conservan parte dos muros.



CONCELLO DE MONDOÑEDO  
PLAN XERAL DE ORDENACIÓN MUNICIPAL

CATÁLOGO DE BENS CULTURAIS, NATURAIS E PAISAXÍSTICOS

MUÍÑOS	
DENOMINACIÓN: MUÍÑO EN FERRERÍA 3	CÓDIGO <b>M-49</b>
LOCALIZACIÓN: FERRERÍA	Nº DE PLANO: <b>2.25</b>
PARROQUIA: VILOALLE (SANTA MARÍA)	SITUACIÓN (COORD. UTM):
TITULARIDADE: PRIVADA	X Y
	631.807,00 4.813.972,00
ESTADO DE CONSERVACIÓN: REGULAR	
GRAO DE PROTECCIÓN: ESTRUTURAL	
CUALIFICACIÓN URBANÍSTICA: SOLO RÚSTICO DE PROTECCIÓN ESPAZOS NATURAIS	



Muíño situado sobre a marxe norte do rego Figueiras ao norte de Ferrería. Díficil acceso, edificación cuberta pola vexetación.

CONCELLO DE MONDOŃEDO  
PLAN XERAL DE ORDENACIÓN MUNICIPAL

CATÁLOGO DE BENS CULTURAIS, NATURAIS E PAISAXÍSTICOS

**MUÍÑOS**

DENOMINACIÓN: MUÍÑO EN O MAZO  
LOCALIZACIÓN: A PONTENOVA-CASA DO MUÍÑO  
PARROQUIA: REMEDIOS (OS) (NOSA SEÑORA DOS REMEDIOS)  
TITULARIDADE: PRIVADA

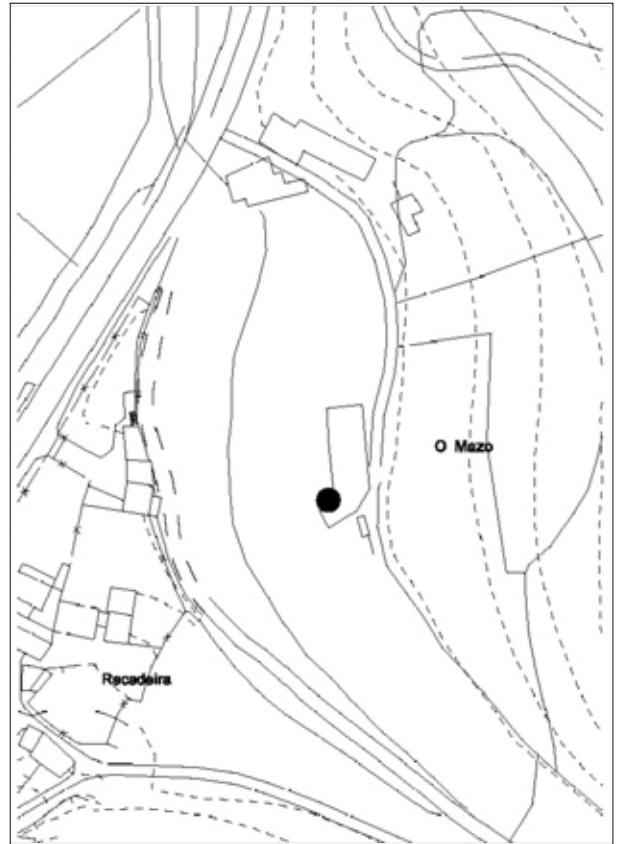
CÓDIGO **M-50**

Nº DE PLANO: **2.31**

SITUACIÓN (COORD. UTM):

X Y  
633.078,00 4.812.531,00

ESTADO DE CONSERVACIÓN: BO  
GRAO DE PROTECCIÓN: ESTRUTURAL  
CUALIFICACIÓN URBANÍSTICA: SOLO RÚSTICO DE PROTECCIÓN ESPAZOS NATURAIS



Conxunto de muíño e vivenda situado sobre a marxe leste do río Goután en O Mazo. A edificación adicada a muíño está adosada a un almacén anexo á vivenda e comunicado con ela. A auga chégalle mediante unha canle de pedra paralela ao río. Planta trapezoidal e cuberta a dúas augas de fibrocemento e estrutura de madeira sobre muros de mampostería de pedra.

CONCELLO DE MONDOÑEDO  
PLAN XERAL DE ORDENACIÓN MUNICIPAL

CATÁLOGO DE BENS CULTURAIS, NATURAIS E PAISAXÍSTICOS

MUÍÑOS	
DENOMINACIÓN: MUÍÑOS EN PELOURÍN	CÓDIGO <b>M-51</b>
LOCALIZACIÓN: PELOURÍN	Nº DE PLANO: <b>2.43</b>
PARROQUIA: REMEDIOS (OS) (NOSA SEÑORA DOS REMEDIOS)	SITUACIÓN (COORD. UTM):
TITULARIDADE: PRIVADA	X Y
	631.770,00 4.810.285,00
ESTADO DE CONSERVACIÓN: REGULAR	
GRAO DE PROTECCIÓN: ESTRUTURAL	
CUALIFICACIÓN URBANÍSTICA: SOLO DE NÚCLEO RURAL HISTÓRICO TRADICIONAL	



Muíño de planta trapezoidal situado sobre a canle de pedra que atravesa o núcleo de Pelourín e discorre paralela ao río Cesuras. Edificación de planta trapezoidal adosada a unha vivenda cun sistema construtivo a base de muros de mampostería de pedra e cuberta a dúas augas de pizarra sobre estrutura de madeira.

CONCELLO DE MONDOÑEDO  
PLAN XERAL DE ORDENACIÓN MUNICIPAL

CATÁLOGO DE BENS CULTURAIS, NATURAIS E PAISAXÍSTICOS

**MUÍÑOS**

DENOMINACIÓN: MUÍÑO E LAVADOIRO EN VALORIA  
LOCALIZACIÓN: VALORIA  
PARROQUIA: MONDOÑEDO  
TITULARIDADE: PRIVADA

CÓDIGO **M-52**

Nº DE PLANO: **2.44**

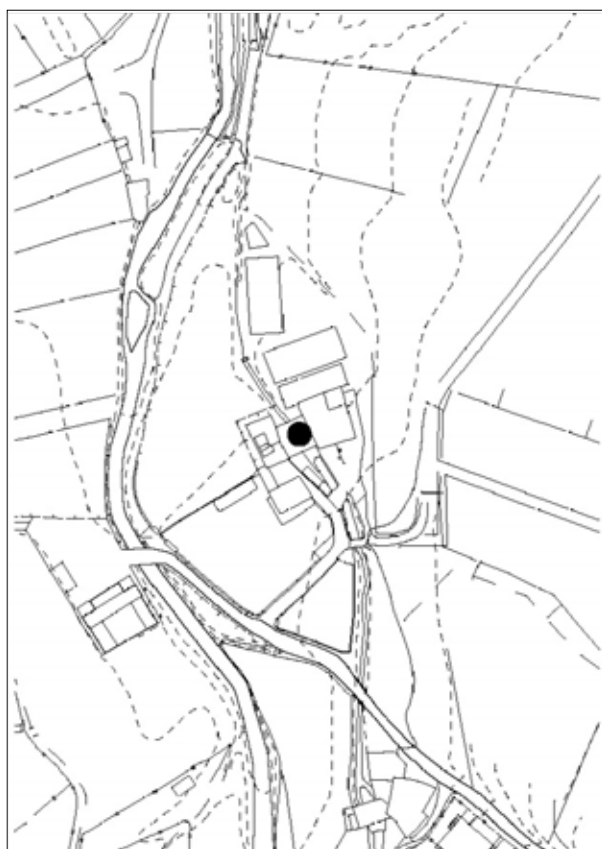
SITUACIÓN (COORD. UTM):

X	Y
633.106,00	4.809.987,00

ESTADO DE CONSERVACIÓN: BO

GRAO DE PROTECCIÓN: ESTRUTURAL

CUALIFICACIÓN URBANÍSTICA: SOLO RÚSTICO DE PROTECCIÓN DE AUGAS



O muíño forma parte dun conxunto de edificacións tradicionais en ringleira situadas na Ponte Pousada, no contorno do núcleo urbano. Edificación de dúas alturas, muros de mampostería de pedra enfoscados e cuberta a dúas augas de pizarra sobre estrutura de madeira. A auga chégalle a través dun rego paralelo ao río Valiñadares que abastece tamén aos muíños M-23 e M-53. A boca do inferno está situada nun lateral da edificación á que chega a canle de pedra da que se serve o lavadoiro situado fronte ao muíño. Se trata de dous lavadoiros con cubertas a dúas augas de lousas de pizarra sobre tres vigas de madeira que apoian nus muretes laterais de pedra.

CONCELLO DE MONDOÑEDO  
PLAN XERAL DE ORDENACIÓN MUNICIPAL

CATÁLOGO DE BENS CULTURAIS, NATURAIS E PAISAXÍSTICOS

MUÍÑOS	
DENOMINACIÓN: MUÍÑO EN VALORIA 2	CÓDIGO <b>M-53</b>
LOCALIZACIÓN: VALORIA	Nº DE PLANO: <b>2.44</b>
PARROQUIA: MONDOÑEDO	SITUACIÓN (COORD. UTM):
TITULARIDADE: PRIVADA	X Y
	633.145,00 4.810.154,00
ESTADO DE CONSERVACIÓN: BO	
GRAO DE PROTECCIÓN: ESTRUTURAL	
CUALIFICACIÓN URBANÍSTICA: SOLO RÚSTICO DE PROTECCIÓN DE AUGAS	



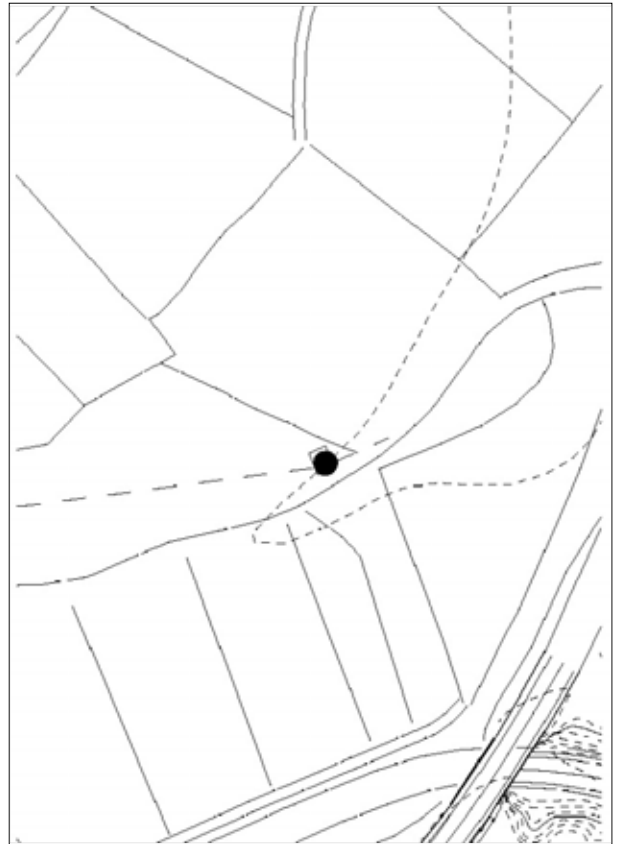
Conxunto de muíño e vivenda situado entre a Ponte Pousada e A Valoria sobre unha canle paralela ao río Valiñadares que abastece tamén aos muíños M-52 e M-53. O conxunto está formado por unha edificación principal de dúas alturas adicada a vivenda e varias construcións anexas entre as que se atopan o muíño, un lavadoiro de grande entidade e un forno de pedra. Muíño de planta rectangular realizado con muros de mampostería de pedra e cuberta a dúas augas de pizarra.

Está adosado á fachada lateral da vivenda; entre estas dúas edificacións discorre a canle que abastece tamén ao lavadoiro L-24. Sistema construtivo a base de

CONCELLO DE MONDOÑEDO  
PLAN XERAL DE ORDENACIÓN MUNICIPAL

CATÁLOGO DE BENS CULTURAIS, NATURAIS E PAISAXÍSTICOS

MUÍÑOS	
DENOMINACIÓN: MUÍÑO PRÓXIMO A PELOURÍN	CÓDIGO <b>M-54</b>
LOCALIZACIÓN: PELOURÍN	Nº DE PLANO: <b>2.43</b>
PARROQUIA: REMEDIOS (OS) (NOSA SEÑORA DOS REMEDIOS)	SITUACIÓN (COORD. UTM):
TITULARIDADE: PRIVADA	X Y
	631.969,00 4.810.325,00
ESTADO DE CONSERVACIÓN: REGULAR	
GRAO DE PROTECCIÓN: ESTRUTURAL	
CUALIFICACIÓN URBANÍSTICA: SOLO RÚSTICO DE PROTECCIÓN DE AUGAS	



Muíño de planta rectangular situado ao norleste de Pelourín, sobre unha canle que discorre paralela ao río Cesuras e abastece da mesma forma ao muíño M-01, de maiores dimensións.

CONCELLO DE MONDOÑEDO  
PLAN XERAL DE ORDENACIÓN MUNICIPAL

CATÁLOGO DE BENS CULTURAIS, NATURAIS E PAISAXÍSTICOS

**MUÍÑOS**

DENOMINACIÓN: MUÍÑO EN VALIÑA  
LOCALIZACIÓN: ARREDORES DE VALIÑA  
PARROQUIA: SAN VICENTE DE TRIGÁS (SAN VICENTE)  
TITULARIDADE: PRIVADA

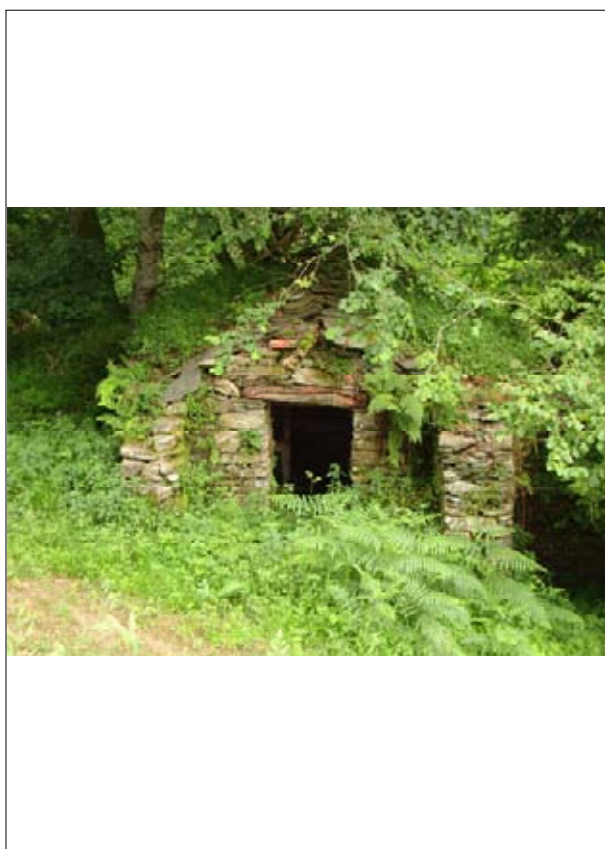
CÓDIGO **M-55**

Nº DE PLANO: **2.72**

SITUACIÓN (COORD. UTM):

X Y  
630.365,00 4.805.715,00

ESTADO DE CONSERVACIÓN: MALO  
GRAO DE PROTECCIÓN: ESTRUTURAL  
CUALIFICACIÓN URBANÍSTICA: SOLO RÚSTICO DE PROTECCIÓN ESPAZOS NATURAIS

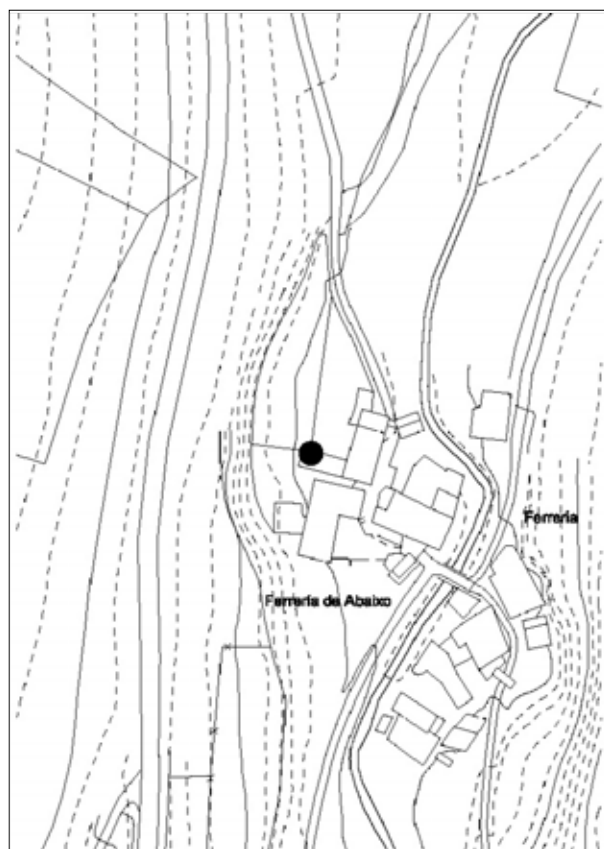


Muíño de planta rectangular situado no límite municipal co concello de Abadín sobre a marxe sur do río Carballo Abrea. Sistema construtivo a base de muros de mampostería de pedra e cuberta de lousas de pizarra. Edificación en mal estado cuberta pola vexetación.

CONCELLO DE MONDOÑEDO  
PLAN XERAL DE ORDENACIÓN MUNICIPAL

CATÁLOGO DE BENS CULTURAIS, NATURAIS E PAISAXÍSTICOS

MUÍÑOS	
DENOMINACIÓN: MUÍÑO DE ACEVO 1	CÓDIGO <b>M-56</b>
LOCALIZACIÓN: FERRERÍA DE ABAIXO	Nº DE PLANO: <b>2.59</b>
PARROQUIA: SANTA MARÍA MAIOR (SANTA MARÍA)	SITUACIÓN (COORD. UTM):
TITULARIDADE: PRIVADA	X Y
	636.723,00 4.807.453,00
ESTADO DE CONSERVACIÓN: REGULAR	
GRAO DE PROTECCIÓN: ESTRUTURAL	
CUALIFICACIÓN URBANÍSTICA: SOLO DE NÚCLEO RURAL HISTÓRICO TRADICIONAL	



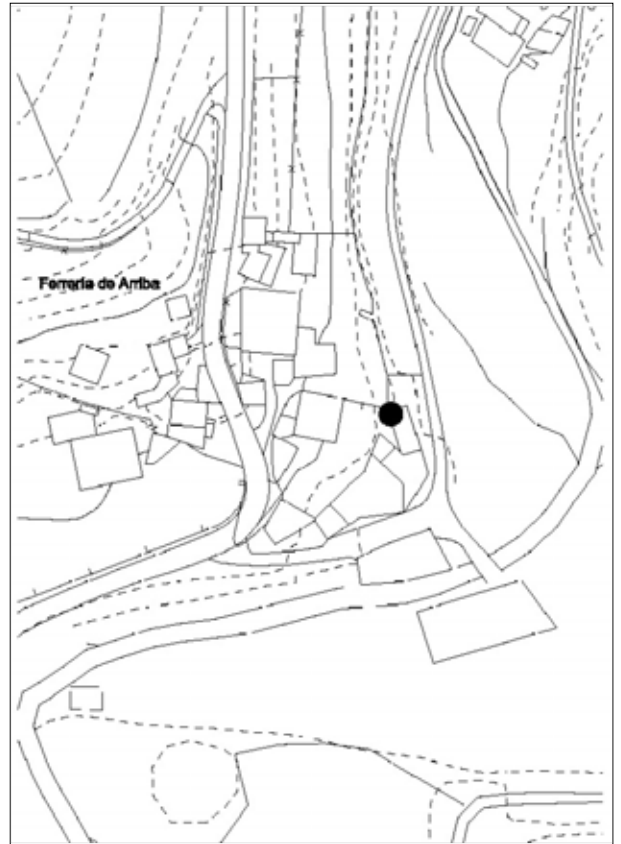
Muíño de planta rectangular e cuberta a dúas augas de pizarra sobre muros de mampostería de pedra vista. A edificación está adosada á fachada posterior da vivenda á que pertence o muíño, actualmente en funcionamento. A auga chégalle por unha pequena canle paralela ao río Baus que discorre pola traseira das edificacións do núcleo de Ferrería de abaixo.



CONCELLO DE MONDOŃEDO  
PLAN XERAL DE ORDENACIÓN MUNICIPAL

CATÁLOGO DE BENS CULTURAIS, NATURAIS E PAISAXÍSTICOS

MUÍÑOS	
DENOMINACIÓN: ACEAS DE AQUILINO	CÓDIGO <b>M-57</b>
LOCALIZACIÓN: FERRERÍA DE ABAIXO	Nº DE PLANO: <b>2.59</b>
PARROQUIA: SANTA MARÍA MAIOR (SANTA MARÍA)	SITUACIÓN (COORD. UTM):
TITULARIDADE: PRIVADA	X Y
	636.724,00 4.807.279,00
ESTADO DE CONSERVACIÓN: REGULAR	
GRAO DE PROTECCIÓN: ESTRUTURAL	
CUALIFICACIÓN URBANÍSTICA: SOLO DE NÚCLEO RURAL HISTÓRICO TRADICIONAL	

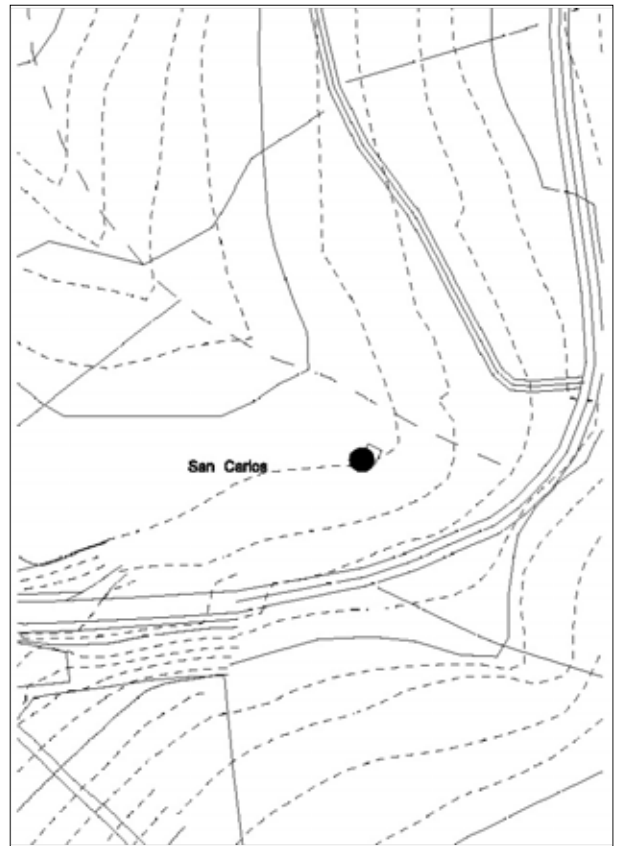


Muíño de grande entidade situado no núcleo de Ferrería de Arriba. Se trata dun muíño-vivenda de planta rectangular e tres alturas. A auga chégalle mediante unha canle que parte do río Cesuras e que abastece ao muíño a través das dúas bocas do inferno de arcos oxivais situadas na fachada posterior da edificación. Sistema construtivo a base de muros de mampostería de pedra e cuberta a catro augas de pizarra sobre estrutura de madeira.

CONCELLO DE MONDOÑEDO  
PLAN XERAL DE ORDENACIÓN MUNICIPAL

CATÁLOGO DE BENS CULTURAIS, NATURAIS E PAISAXÍSTICOS

MUÍÑOS	
DENOMINACIÓN: MUÍÑO EN SAN CARLOS	CÓDIGO <b>M-58</b>
LOCALIZACIÓN: CERCA DE SAN CARLOS	Nº DE PLANO: <b>2.44</b>
PARROQUIA: SANTIAGO DE MONDOÑEDO (SANTIAGO)	SITUACIÓN (COORD. UTM):
TITULARIDADE: PRIVADA	X Y
	634.071,00 4.810.755,00
ESTADO DE CONSERVACIÓN: REGULAR	
GRAO DE PROTECCIÓN: ESTRUTURAL	
CUALIFICACIÓN URBANÍSTICA: SOLO RÚSTICO DE PROTECCIÓN DE INFRAESTRUTURAS	

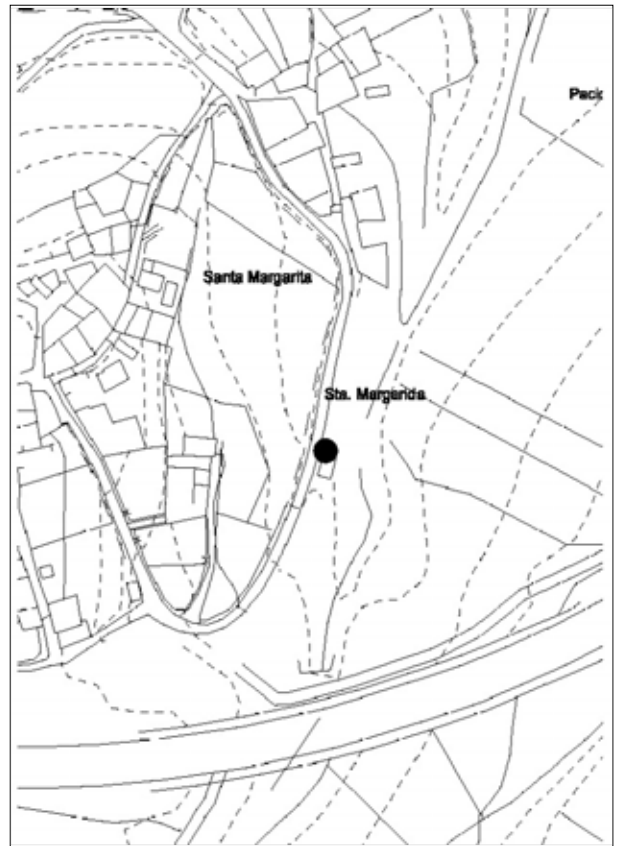


Muíño de planta cadrada situado ao leste de San Carlos sobre un rego que desemboca no río Valiñadares. Sistema construtivo a base de muros de mampostería de pedra enfoscados e pintados e cuberta a dúas augas de pizarra sobre estrutura de madeira.

CONCELLO DE MONDOÑEDO  
PLAN XERAL DE ORDENACIÓN MUNICIPAL

CATÁLOGO DE BENS CULTURAIS, NATURAIS E PAISAXÍSTICOS

MUÍÑOS	
DENOMINACIÓN: MUÍÑO EN SANTA MARGARIDA 2	CÓDIGO <b>M-59</b>
LOCALIZACIÓN: SANTA MARGARIDA	Nº DE PLANO: <b>2.49</b>
PARROQUIA: REMEDIOS (OS) (NOSA SEÑORA DOS REMEDIOS)	SITUACIÓN (COORD. UTM):
TITULARIDADE: PRIVADA	X Y
	630.744,00 4.809.077,00
ESTADO DE CONSERVACIÓN: REGULAR	
GRAO DE PROTECCIÓN: ESTRUTURAL	
CUALIFICACIÓN URBANÍSTICA: SOLO RÚSTICO DE PROTECCIÓN DE AUGAS	



Muíño de planta rectangular situado nos arredores de Santa Margarida. Sistema construtivo a base de muros de mampostería de pedra e cuberta a dúas augas de pizarra sobre estrutura de madeira.

CONCELLO DE MONDOÑEDO  
PLAN XERAL DE ORDENACIÓN MUNICIPAL

CATÁLOGO DE BENS CULTURAIS, NATURAIS E PAISAXÍSTICOS

**MUÍÑOS**

DENOMINACIÓN: MUÍÑO EN OS MUÍÑOS 1 (DE EDELMIRO)  
LOCALIZACIÓN: OS MUÍÑOS  
PARROQUIA: MONDOÑEDO  
TITULARIDADE: PRIVADA

CÓDIGO **M-60**

Nº DE PLANO: **2.43**

SITUACIÓN (COORD. UTM):

X	Y
632.984,00	4.809.782,00

ESTADO DE CONSERVACIÓN: BO  
GRAO DE PROTECCIÓN: ESTRUTURAL  
CUALIFICACIÓN URBANÍSTICA: SOLO URBANO



Muíño situado no Camiño Peñasco sobre unha das canles que atravesa o Barrio de Os Muíños, englobado dentro do conxunto de edificacións adicadas a obradoiros da Asociación de Artesanía de Os Muíños. Trátase dunha edificación de dúas plantas realizada con muros de mampostería de pedra enfoscados e pintados e cuberta a dúas augas de pizarra sobre estrutura de madeira.

CONCELLO DE MONDOÑEDO  
PLAN XERAL DE ORDENACIÓN MUNICIPAL

CATÁLOGO DE BENS CULTURAIS, NATURAIS E PAISAXÍSTICOS

**MUÍÑOS**

DENOMINACIÓN: MUÍÑO EN OS MUÍÑOS 2  
LOCALIZACIÓN: OS MUÍÑOS  
PARROQUIA: SANTIAGO DE MONDOÑEDO (SANTIAGO)  
TITULARIDADE: PRIVADA

CÓDIGO **M-61**

Nº DE PLANO: **2.43**

SITUACIÓN (COORD. UTM):

X Y  
632.948,00 4.809.674,00

ESTADO DE CONSERVACIÓN: BO  
GRAO DE PROTECCIÓN: ESTRUTURAL  
CUALIFICACIÓN URBANÍSTICA: SOLO URBANO



Muíño de planta trapezoidal situado sobre unha das canles que atravesa o Barrio de Os Muíños. Trátase dunha edificación en planta baixa adosada á fachada posterior dunha das vivendas da Praza dos Muíños de Abaixo, con acceso dende unha travesa que discorre paralela á canle. Sistema construtivo a base de muros de mampostería de pedra enfoscados e pintados ao exterior e cuberta a dúas augas de pizarra sobre estrutura de madeira.

CONCELLO DE MONDOÑEDO  
PLAN XERAL DE ORDENACIÓN MUNICIPAL

CATÁLOGO DE BENS CULTURAIS, NATURAIS E PAISAXÍSTICOS

MUÍÑOS	
DENOMINACIÓN: MUÍÑO EN OS MUÍÑOS 3 (DE ARCEDIANO)	CÓDIGO <b>M-62</b>
LOCALIZACIÓN: OS MUÍÑOS	Nº DE PLANO: <b>2.43</b>
PARROQUIA: SANTIAGO DE MONDOÑEDO (SANTIAGO)	SITUACIÓN (COORD. UTM):
TITULARIDADE: PRIVADA	X Y
	632.969,00 4.809.629,00
ESTADO DE CONSERVACIÓN: BO	
GRAO DE PROTECCIÓN: ESTRUTURAL	
CUALIFICACIÓN URBANÍSTICA: SOLO URBANO	

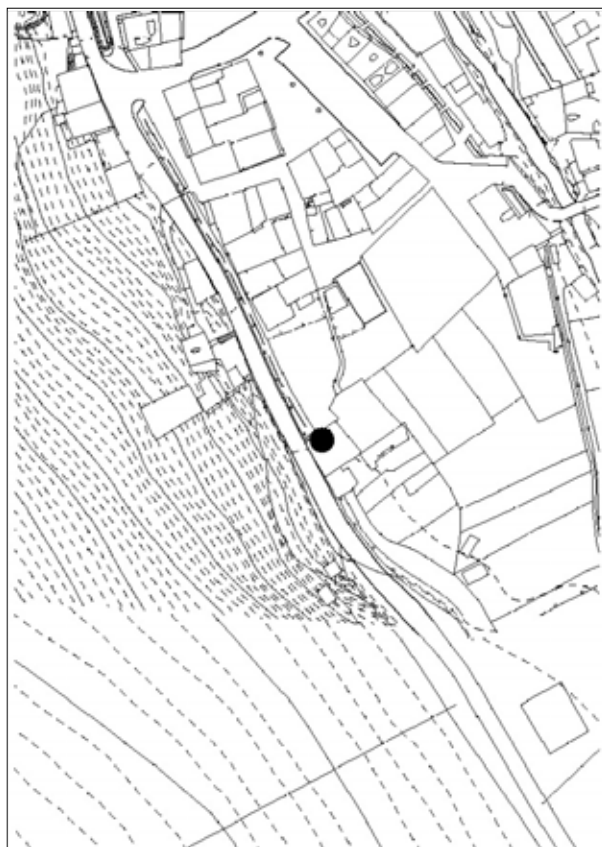


Muíño-vivenda de planta rectangular situado na rúa dos Muíños de Arriba sobre unha das canles que atravesa o barrio de Os Muíños. A edificación onde se atopa o muíño está adosada á fachada lateral da vivenda que data do ano 1789. O acceso ao muíño se realiza dende o interior da parcela; na fachada que da á rúa se distinguen dúas bocas do inferno de grandes dimensións e arcos de medio punto. Sistema construtivo de muros de mampostería de pedra enfoscados e pintados, e cuberta a dúas augas de pizarra sobre estrutura de madeira.

CONCELLO DE MONDOÑEDO  
PLAN XERAL DE ORDENACIÓN MUNICIPAL

CATÁLOGO DE BENS CULTURAIS, NATURAIS E PAISAXÍSTICOS

MUÍÑOS	
DENOMINACIÓN: MUÍÑO EN OS MUÍÑOS 4	CÓDIGO <b>M-63</b>
LOCALIZACIÓN: OS MUÍÑOS	Nº DE PLANO: <b>2.50</b>
PARROQUIA: SANTIAGO DE MONDOÑEDO (SANTIAGO)	SITUACIÓN (COORD. UTM):
TITULARIDADE: PRIVADA	X Y
	633.027,00 4.809.460,00
ESTADO DE CONSERVACIÓN: REGULAR	
GRAO DE PROTECCIÓN: ESTRUTURAL	
CUALIFICACIÓN URBANÍSTICA: SOLO URBANO	



Muíño-vivenda situado na marxe leste da estrada a Argomoso sobre unha das canles que atravesa o Barrio dos Muíños. A edificación data do ano 1880 e está realizada con muros de mampostería de pedra enfoscados e pintados e cuberta a dúas augas de pizarra sobre estrutura de madeira.