

CONCELLO DE MONDOÑEDO
PLAN XERAL DE ORDENACIÓN MUNICIPAL

CATÁLOGO DE BENS CULTURAIS, NATURAIS E PAISAXÍSTICOS

FONTES E LAVADOIROS

DENOMINACIÓN: FONTE DE SEIVANE/FONTE-LAVADOIRO DE SEIVANE
LOCALIZACIÓN: PORTUGALETE
PARROQUIA: REMEDIOS (OS) (NOSA SEÑORA DOS REMEDIOS)
TITULARIDADE: PÚBLICA

CÓDIGO **L-01**

Nº DE PLANO: **2.37**

SITUACIÓN (COORD. UTM):

X Y
632.470,00 4.811.247,00

ESTADO DE CONSERVACIÓN: REGULAR
GRAO DE PROTECCIÓN: AMBIENTAL
CUALIFICACIÓN URBANÍSTICA: SOLO RÚSTICO DE PROTECCIÓN ORDINARIA



Conxunto de fonte e lavadoiro situados ao noroeste de Portugalete, apoiados no muro de contención do camiño. A fonte está formada por unha base rectangular na que se sitúa a pía e sobre a que se ergue corpo prismático e remate semicircular do que sobresa o cano. O lavadoiro é de planta rectangular de granito, con catro pedras de lavar de pizarra, agrupadas de dúas en dúas e dispostas paralelas ao mesmo.

CONCELLO DE MONDOÑEDO
PLAN XERAL DE ORDENACIÓN MUNICIPAL

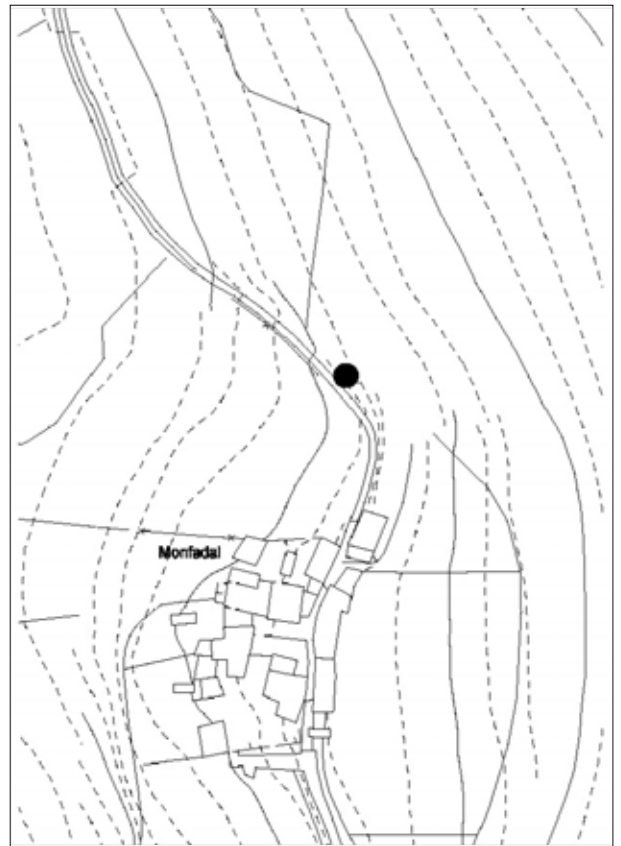
CATÁLOGO DE BENS CULTURAIS, NATURAIS E PAISAXÍSTICOS

FONTES E LAVADOIROS

DENOMINACIÓN: FONTE DO MONFADAL
LOCALIZACIÓN: MONFADAL
PARROQUIA: CARME (O) (NOSA SEÑORA DO CARME)
TITULARIDADE: PÚBLICA

ESTADO DE CONSERVACIÓN: MALO
GRAO DE PROTECCIÓN: AMBIENTAL
CUALIFICACIÓN URBANÍSTICA: SOLO RÚSTICO DE PROTECCIÓN ORDINARIA

CÓDIGO **L-02**
Nº DE PLANO: **2.44**
SITUACIÓN (COORD. UTM):
X Y
634.636,00 4.810.070,00



Fonte-lavadoiro situada ao norte de Monfadal con cano sobre muro de mampostería e pía rectangular de lousas de granito colocada con dúas pedras de lavar a cada lado, disposta perpendicular ao muro. Cuberta abocinada de lousas de pizarra e estrutura de madeira sobre os muros laterais de mampostería.

CONCELLO DE MONDOÑEDO
PLAN XERAL DE ORDENACIÓN MUNICIPAL

CATÁLOGO DE BENS CULTURAIS, NATURAIS E PAISAXÍSTICOS

FONTES E LAVADOIROS

DENOMINACIÓN: FONTE DA NARANXEIRA
LOCALIZACIÓN: AO LESTE DE VALIÑADARES
PARROQUIA: SANTIAGO DE MONDOÑEDO (SANTIAGO)
TITULARIDADE: PÚBLICA

CÓDIGO **L-03**

Nº DE PLANO: **2.51**

SITUACIÓN (COORD. UTM):

X Y
633.132,00 4.808.901,00

ESTADO DE CONSERVACIÓN: REGULAR
GRAO DE PROTECCIÓN: AMBIENTAL
CUALIFICACIÓN URBANÍSTICA: SOLO RÚSTICO DE PROTECCIÓN DE AUGAS



Fonte que data do ano 1957, situada no contorno do río Valiñadares ao leste do núcleo rural do mesmo nome. Está delimitada por unha estrutura de muros de mampostería de granito en forma de U e cornixa superior con remate semicircular na parte central. Relevos en cantaría enmarcan a posición do cano e a inscrición sobre unha peza de mármore semicircular, baixo a que se localiza a pia rectangular en contacto co camiño franqueada por dous pequenos muretes.

CONCELLO DE MONDOÑEDO
PLAN XERAL DE ORDENACIÓN MUNICIPAL

CATÁLOGO DE BENS CULTURAIS, NATURAIS E PAISAXÍSTICOS

FONTES E LAVADOIROS

DENOMINACIÓN: FONTE CEGA EN MAARIZ
LOCALIZACIÓN: MAARIZ
PARROQUIA: SANTIAGO DE MONDOÑEDO (SANTIAGO)
TITULARIDADE: PÚBLICA

CÓDIGO **L-04**

Nº DE PLANO: **2.57**

SITUACIÓN (COORD. UTM):

X Y
632.370,00 4.808.009,00

ESTADO DE CONSERVACIÓN: BO
GRAO DE PROTECCIÓN: AMBIENTAL
CUALIFICACIÓN URBANÍSTICA: SOLO RÚSTICO DE PROTECCIÓN ORDINARIA



Fonte sobre a estrada 030-016 entre os núcleos de A Pomarega e Airas, en Maariz. Pía rectangular de granito situada a unha cota inferior con respecto ao camiño de acceso, á cal se accede mediante chanzos de granito. Está delimitada por unha estrutura en U de muros de contención de mampostería de granito, destacando un corpo frontal de formigón e perfil triangular co escudo de Galicia no medio, baixo o que se sitúa o cano.

CONCELLO DE MONDOÑEDO
PLAN XERAL DE ORDENACIÓN MUNICIPAL

CATÁLOGO DE BENS CULTURAIS, NATURAIS E PAISAXÍSTICOS

FONTES E LAVADOIROS

DENOMINACIÓN: FONTE DO RUXIDOIRO
LOCALIZACIÓN: PÉ DO MONTE
PARROQUIA: SASDÓNIGAS (SAN LOURENZO)
TITULARIDADE: PÚBLICA

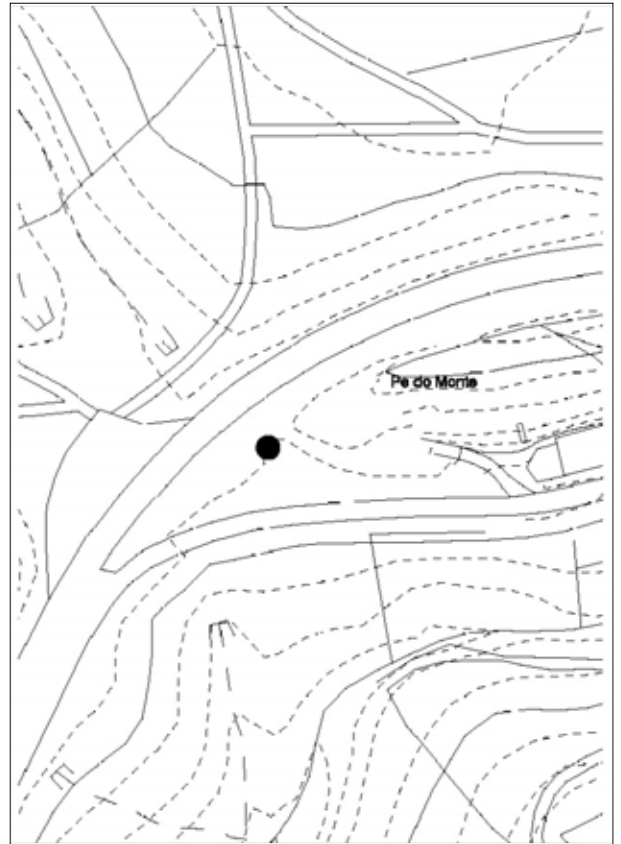
CÓDIGO **L-05**

Nº DE PLANO: **2.71**

SITUACIÓN (COORD. UTM):

X Y
628.157,00 4.805.503,00

ESTADO DE CONSERVACIÓN: BO
GRAO DE PROTECCIÓN: AMBIENTAL
CUALIFICACIÓN URBANÍSTICA: SOLO RÚSTICO DE PROTECCIÓN ORDINARIA



Fonte situada ao oeste de Chao da Aldea baixo a estrada N-634 de acceso ao núcleo. O espazo da fonte, ao que se accede mediante chanzos de lousas de pizarra, está delimitado por muros de mampostería de planta en U co cano situado nun dos extremos.

CONCELLO DE MONDOÑEDO
PLAN XERAL DE ORDENACIÓN MUNICIPAL

CATÁLOGO DE BENS CULTURAIS, NATURAIS E PAISAXÍSTICOS

FONTES E LAVADOIROS

DENOMINACIÓN: FONTE DO CURA
LOCALIZACIÓN: CHAO DO VAL
PARROQUIA: VILAMOR (SANTA MARÍA)
TITULARIDADE: PÚBLICA

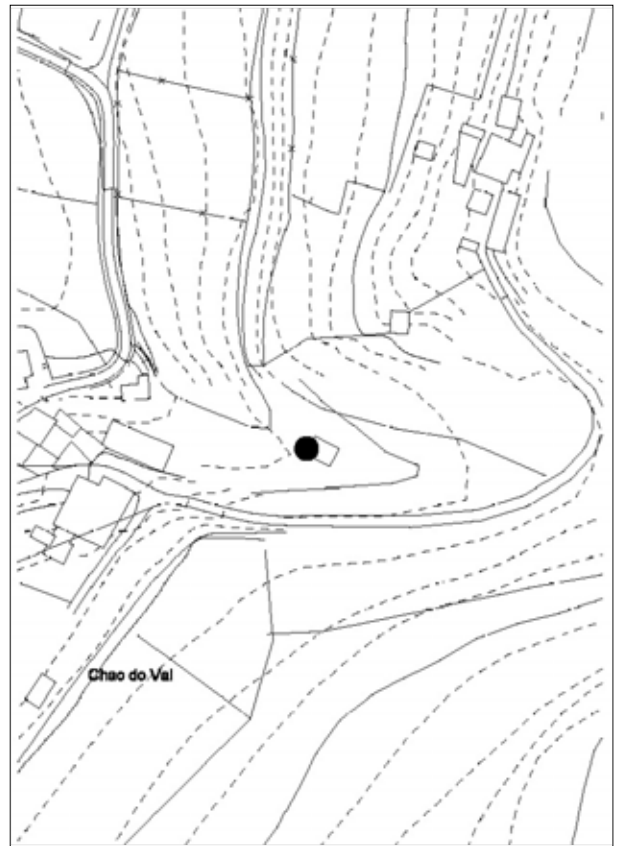
CÓDIGO **L-06**

Nº DE PLANO: **2.32**

SITUACIÓN (COORD. UTM):

X Y
635.065,00 4.813.136,00

ESTADO DE CONSERVACIÓN: REGULAR
GRAO DE PROTECCIÓN: AMBIENTAL
CUALIFICACIÓN URBANÍSTICA: SOLO RÚSTICO DE PROTECCIÓN ORDINARIA



Fonte-lavadoiro situado ao leste de Chao do Val, cuberto por pranchas de fibrocemento sobre unha estrutura de cerchas de madeira. Lavadoiro de planta rectangular de granito e pedras de lavar de lousa continua nos laterais. A fonte está situada nun extremo do lavadoiro, composta por un corpo semicircular de granito do que sobresaen tres canos.

CONCELLO DE MONDOÑEDO
PLAN XERAL DE ORDENACIÓN MUNICIPAL

CATÁLOGO DE BENS CULTURAIS, NATURAIS E PAISAXÍSTICOS

FONTES E LAVADOIROS

DENOMINACIÓN: FONTE-LAVADOIRO
LOCALIZACIÓN: CARBALLO
PARROQUIA: ARGOMOSO (SAN PEDRO)
TITULARIDADE: PÚBLICA

CÓDIGO **L-07**

Nº DE PLANO: **2.58**

SITUACIÓN (COORD. UTM):

X Y
634.011,00 4.807.356,00

ESTADO DE CONSERVACIÓN: BO
GRAO DE PROTECCIÓN: AMBIENTAL
CUALIFICACIÓN URBANÍSTICA: SOLO RÚSTICO DE PROTECCIÓN DE AUGAS



Fonte-lavadoiro situada ao sur de A Cuba sobre o rego que baixa pola ladeira do Monte da Farrapa e atravesa o núcleo. Está composta por unha estrutura de muros de mampostería de pedra en forma de U e unha pía rectangular de granito con tres pedras de lavar no extremo dereito. O cano se sitúa sobre un corpo prismático central con remate superior semicircular.

CONCELLO DE MONDOÑEDO
PLAN XERAL DE ORDENACIÓN MUNICIPAL

CATÁLOGO DE BENS CULTURAIS, NATURAIS E PAISAXÍSTICOS

FONTES E LAVADOIROS

DENOMINACIÓN: FONTE-LAVADOIRO AO PÉ DA FONTE DO CHANTRE
LOCALIZACIÓN: ARREDORES DE FONDO DA VILA
PARROQUIA: SANTA MARÍA MAIOR (SANTA MARÍA)
TITULARIDADE: PÚBLICA

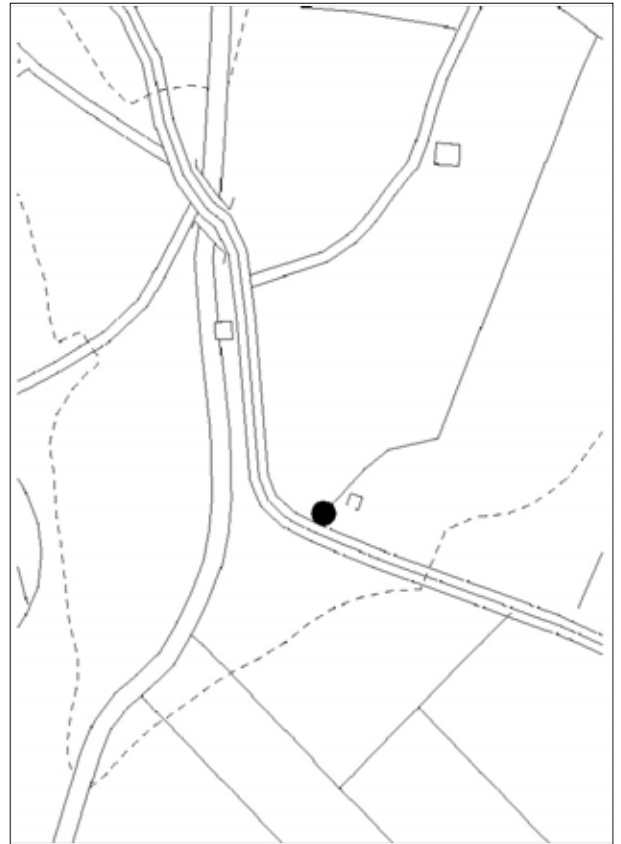
CÓDIGO **L-08**

Nº DE PLANO: **2.67**

SITUACIÓN (COORD. UTM):

X Y
636.694,00 4.806.916,00

ESTADO DE CONSERVACIÓN: MALO
GRAO DE PROTECCIÓN: AMBIENTAL
CUALIFICACIÓN URBANÍSTICA: SOLO RÚSTICO DE PROTECCIÓN DE AUGAS



Fonte situada no contorno do Muíño do Chantre M-21 sobre un rego que desemboca no río Baus. Actualmente cuberta pola vexetación.

CONCELLO DE MONDOÑEDO
PLAN XERAL DE ORDENACIÓN MUNICIPAL

CATÁLOGO DE BENS CULTURAIS, NATURAIS E PAISAXÍSTICOS

FONTES E LAVADOIROS

DENOMINACIÓN: FONTE DE A FONTE
LOCALIZACIÓN: A FONTE
PARROQUIA: CARME (O) (NOSA SEÑORA DO CARME)
TITULARIDADE: PÚBLICA

ESTADO DE CONSERVACIÓN: REGULAR
GRAO DE PROTECCIÓN: AMBIENTAL
CUALIFICACIÓN URBANÍSTICA: SOLO DE NÚCLEO RURAL HISTÓRICO TRADICIONAL

CÓDIGO **L-09**
Nº DE PLANO: **2.44**
SITUACIÓN (COORD. UTM):
X Y
634.363,00 4.809.733,00



Fonte que data do ano 1964 de dous canos sobre muro de mampostería, situada no centro do núcleo de A Fonte. Está composta por unha pía central rectangular de granito baixo os canos e dúas pías laterais de maiores dimensións realizadas no mesmo material.

CONCELLO DE MONDOÑEDO
PLAN XERAL DE ORDENACIÓN MUNICIPAL

CATÁLOGO DE BENS CULTURAIS, NATURAIS E PAISAXÍSTICOS

FONTES E LAVADOIROS

DENOMINACIÓN: FONTE EN AS CORUXEIRAS
LOCALIZACIÓN: AS CORUXEIRAS
PARROQUIA: REMEDIOS (OS) (NOSA SEÑORA DOS REMEDIOS)
TITULARIDADE: PÚBLICA

CÓDIGO **L-10**

Nº DE PLANO: **2.50**

SITUACIÓN (COORD. UTM):

X Y
631.798,00 4.809.542,00

ESTADO DE CONSERVACIÓN: BO
GRAO DE PROTECCIÓN: AMBIENTAL
CUALIFICACIÓN URBANÍSTICA: SOLO RÚSTICO DE PROTECCIÓN ORDINARIA



Fonte datada no ano 1930 situada ao leste do núcleo de Coruxeiras. Está formada por unha pía cadrada de granito baixo un muro de contención de mampostería de pedra con remate labrado coa data de construción e motivos vexetais de onde sae o cano metálico. A ambos lados da mesma sendas pedras de lavar

CONCELLO DE MONDOÑEDO
PLAN XERAL DE ORDENACIÓN MUNICIPAL

CATÁLOGO DE BENS CULTURAIS, NATURAIS E PAISAXÍSTICOS

FONTES E LAVADOIROS

DENOMINACIÓN: FONTE DA PONTE POUSADA
LOCALIZACIÓN: PONTE POUSADA
PARROQUIA: MONDOÑEDO
TITULARIDADE: PÚBLICA

CÓDIGO **L-11**

Nº DE PLANO: **2.44**

SITUACIÓN (COORD. UTM):

X Y
633.130,00 480.973,00

ESTADO DE CONSERVACIÓN: REGULAR
GRAO DE PROTECCIÓN: AMBIENTAL
CUALIFICACIÓN URBANÍSTICA: SOLO RÚSTICO DE PROTECCIÓN DE AUGAS



Fonte-lavadoiro situado sobre unha canle paralela ao río Valiñadares que abastece ao Muíño da Ponte Pousada M-23. Lavadoiro de planta rectangular de granito e tres pedras de lavar individuais de lousas de pizarra.

CONCELLO DE MONDOÑEDO
PLAN XERAL DE ORDENACIÓN MUNICIPAL

CATÁLOGO DE BENS CULTURAIS, NATURAIS E PAISAXÍSTICOS

FONTES E LAVADOIROS

DENOMINACIÓN: FONTE DE BEGA
LOCALIZACIÓN: COTO DA RECADIEIRA
PARROQUIA: REMEDIOS (OS) (NOSA SEÑORA DOS REMEDIOS)
TITULARIDADE: PÚBLICA

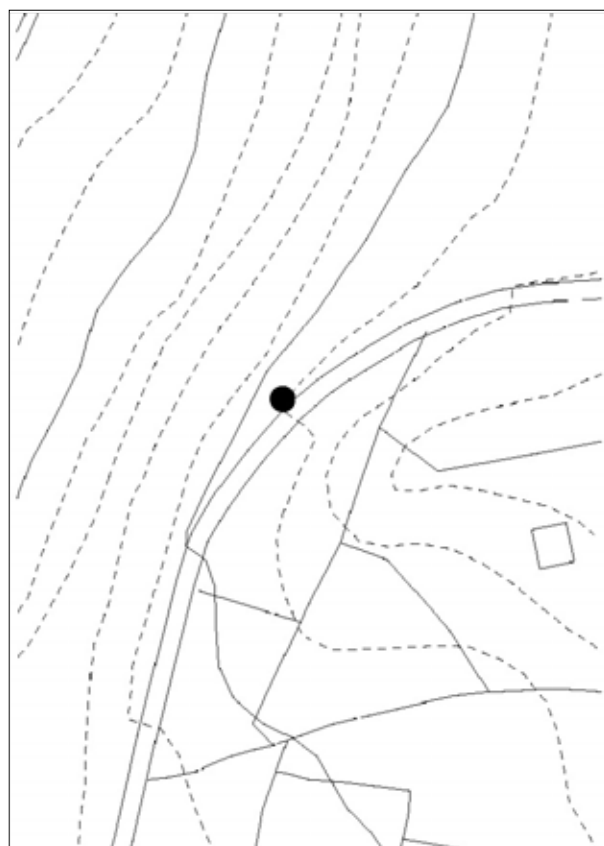
CÓDIGO L-12

Nº DE PLANO: 2.37

SITUACIÓN (COORD. UTM):

X Y
632.724,00 4.811.857,00

ESTADO DE CONSERVACIÓN: REGULAR
GRAO DE PROTECCIÓN: AMBIENTAL
CUALIFICACIÓN URBANÍSTICA: SOLO RÚSTICO DE PROTECCIÓN DE ESPAZOS NATURAIS



Fonte que data do ano 1955, situada na marxe oeste da estrada 030-010 que comunica os núcleos de Portugalete e Coto da Recadieira. Pía rectangular de granito e muro de formigón do que sobresa un corpo frontal de remate semicircular onde se localiza o cano.

CONCELLO DE MONDOŃEDO
PLAN XERAL DE ORDENACIÓN MUNICIPAL

CATÁLOGO DE BENS CULTURAIS, NATURAIS E PAISAXÍSTICOS

FONTES E LAVADOIROS

DENOMINACIÓN: FONTE DE CASAL
LOCALIZACIÓN: CASAL
PARROQUIA: VILOALLE (SANTA MARÍA)
TITULARIDADE: PÚBLICA

CÓDIGO L-13

Nº DE PLANO: 2.25

SITUACIÓN (COORD. UTM):

X Y
632.762,00 4.814.032,00

ESTADO DE CONSERVACIÓN: BO
GRAO DE PROTECCIÓN: AMBIENTAL
CUALIFICACIÓN URBANÍSTICA: SOLO DE NÚCLEO RURAL HISTÓRICO TRADICIONAL



Fonte situada na marxe oeste da estrada 030-020 que atravesa O Casal. Pía orixinal de granito e planta cadrada con dous chanzos perimetrais. Posteriormente se lle engadiu un corpo frontal de granito onde see localiza o cano, con remate superior semicircular coa data da construción.

CONCELLO DE MONDOÑEDO
PLAN XERAL DE ORDENACIÓN MUNICIPAL

CATÁLOGO DE BENS CULTURAIS, NATURAIS E PAISAXÍSTICOS

FONTES E LAVADOIROS

DENOMINACIÓN: FONTE DE PUMARIÑO
LOCALIZACIÓN: PUMARIÑO DE ARRIBA
PARROQUIA: REMEDIOS (OS) (NOSA SEÑORA DOS REMEDIOS)
TITULARIDADE: PÚBLICA

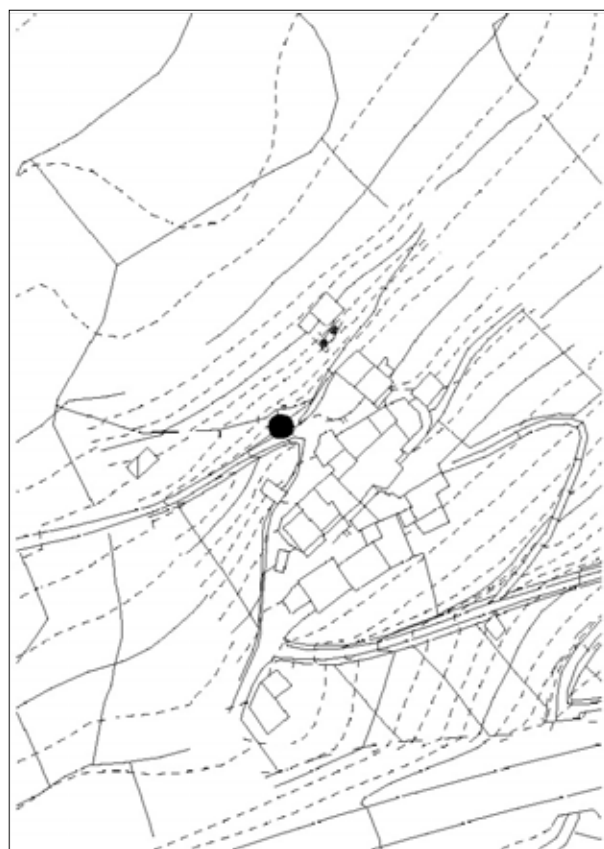
CÓDIGO **L-14**

Nº DE PLANO: **2.43**

SITUACIÓN (COORD. UTM):

X Y
631.240,00 4.810.114,00

ESTADO DE CONSERVACIÓN: BO
GRAO DE PROTECCIÓN: AMBIENTAL
CUALIFICACIÓN URBANÍSTICA: SOLO DE NÚCLEO RURAL HISTÓRICO TRADICIONAL



Fonte situada ao noroeste de Pumariño de Arriba. Pía orixinal cadrada, realizada nunha soa peza de cantaría de granito sobre unha construción posterior de bloques de granito que conforman dúas pías rectangulares anexas á principal. O cano está situado nunha peza prismática de remate semicircular coa data da construción.

CONCELLO DE MONDOÑEDO
PLAN XERAL DE ORDENACIÓN MUNICIPAL

CATÁLOGO DE BENS CULTURAIS, NATURAIS E PAISAXÍSTICOS

FONTES E LAVADOIROS

DENOMINACIÓN: FONTE DE SAN CRISTOVO, FONTE DE ZOÑÁN
LOCALIZACIÓN: SAN CRISTOVO
PARROQUIA: REMEDIOS (OS) (NOSA SEÑORA DOS REMEDIOS)
TITULARIDADE: PÚBLICA

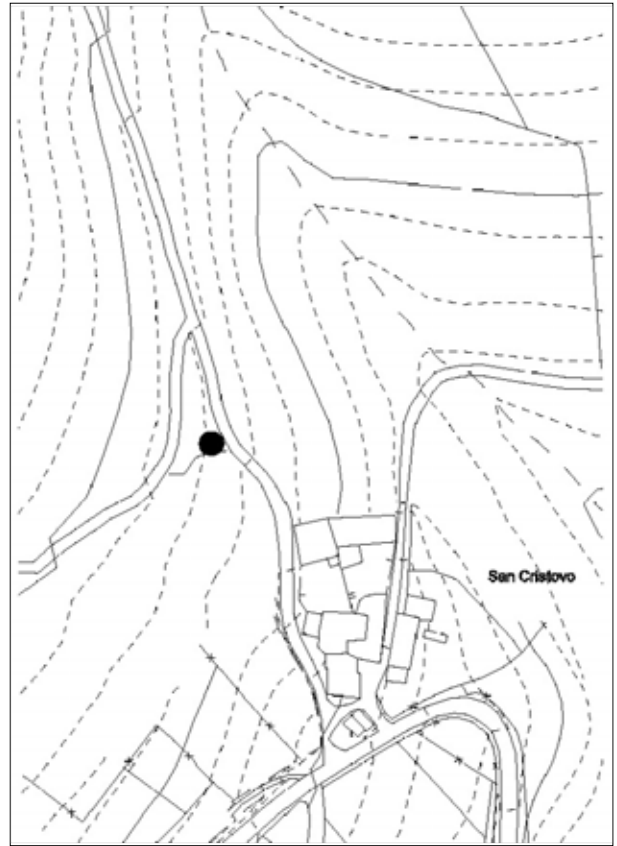
CÓDIGO **L-15**

Nº DE PLANO: **2.49**

SITUACIÓN (COORD. UTM):

X Y
630.253,00 4.809.509,00

ESTADO DE CONSERVACIÓN: BO
GRAO DE PROTECCIÓN: AMBIENTAL
CUALIFICACIÓN URBANÍSTICA: SOLO RÚSTICO DE PROTECCIÓN ORDINARIA



Fonte dun cano situada ao norte de San Cristovo, composta por unha pía cadrada realizada nunha soa peza de cantaría de granito. Corpo superior prismático realizado posteriormente, de remate semicircular coa data da construción.

CONCELLO DE MONDOÑEDO
PLAN XERAL DE ORDENACIÓN MUNICIPAL

CATÁLOGO DE BENS CULTURAIS, NATURAIS E PAISAXÍSTICOS

FONTES E LAVADOIROS

DENOMINACIÓN: FONTE DO MUÍÑO DE SAN VICENTE
LOCALIZACIÓN: ARREDORES DO MUÍÑO DE SAN VICENTE
PARROQUIA: SAN VICENTE DE TRIGÁS (SAN VICENTE)
TITULARIDADE: PÚBLICA

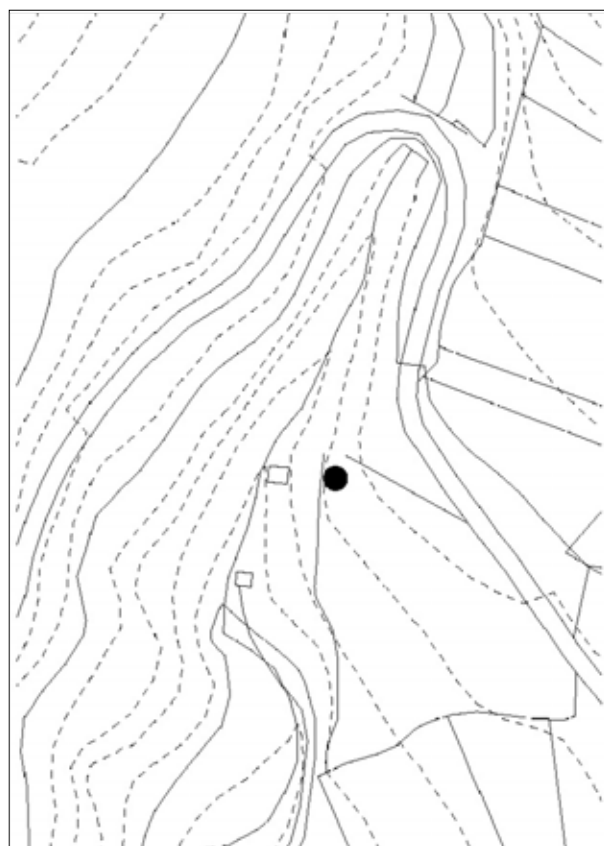
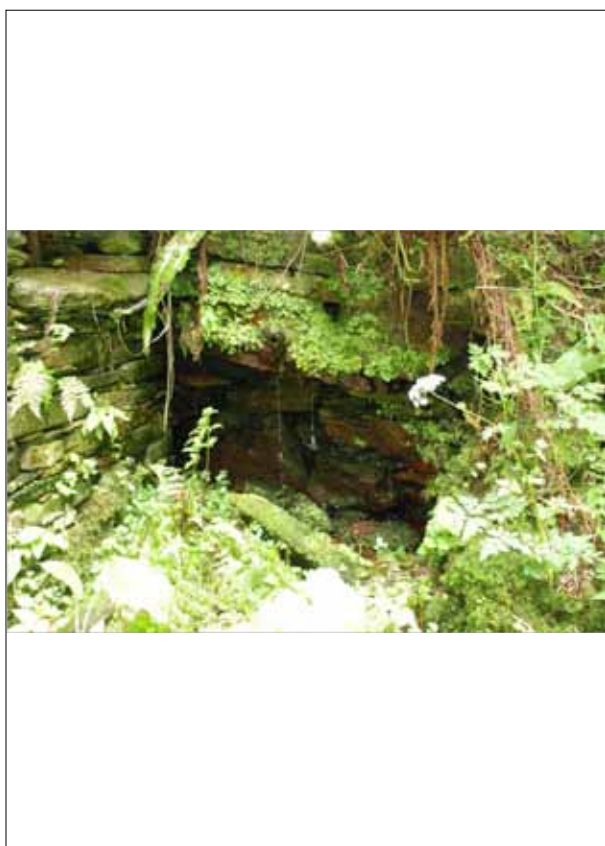
CÓDIGO **L-16**

Nº DE PLANO: **2.64**

SITUACIÓN (COORD. UTM):

X	Y
629.880,00	4.805.901,00

ESTADO DE CONSERVACIÓN: MALO
GRAO DE PROTECCIÓN: AMBIENTAL
CUALIFICACIÓN URBANÍSTICA: SOLO RÚSTICO DE PROTECCIÓN DE ESPAZOS NATURAIS



Fonte situada no contorno da Capela de San Vicente e que forma parte do conxunto das Aceas de Chao, que inclúe ademais un muíño M-10, unha forxa I-02, unha central eléctrica O-03 e varios mananciais L-19.

CONCELLO DE MONDOÑEDO
PLAN XERAL DE ORDENACIÓN MUNICIPAL

CATÁLOGO DE BENS CULTURAIS, NATURAIS E PAISAXÍSTICOS

FONTES E LAVADOIROS

DENOMINACIÓN: FONTE DO REGUENGO
LOCALIZACIÓN: REGUENGO
PARROQUIA: SANTIAGO DE MONDOÑEDO (SANTIAGO)
TITULARIDADE: PÚBLICA

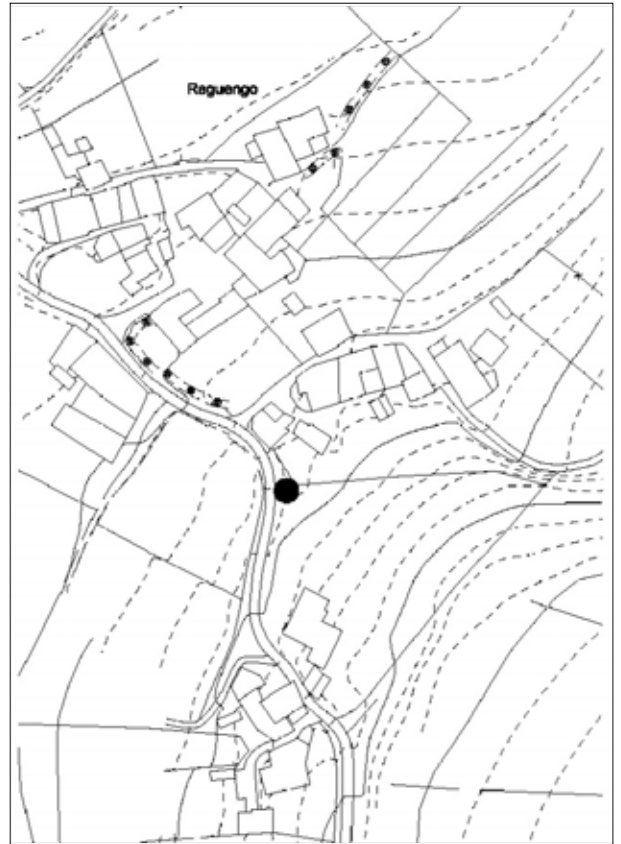
CÓDIGO **L-17**

Nº DE PLANO: **2.38**

SITUACIÓN (COORD. UTM):

X Y
634.034,00 4.811.462,00

ESTADO DE CONSERVACIÓN: REGULAR
GRAO DE PROTECCIÓN: AMBIENTAL
CUALIFICACIÓN URBANÍSTICA: SOLO DE NÚCLEO RURAL HISTÓRICO TRADICIONAL



Fonte-bebedeiro, situada ao sur de O Reguengo, formada por unha estrutura de muros de mampostería sobre os que se apoian as pías. Cano no muro frontal baixo o que se sitúa unha pía cadrada de granito e pía lateral de planta rectangular de maiores dimensións que conforma o bebedeiro.

CONCELLO DE MONDOÑEDO
PLAN XERAL DE ORDENACIÓN MUNICIPAL

CATÁLOGO DE BENS CULTURAIS, NATURAIS E PAISAXÍSTICOS

FONTES E LAVADOIROS

DENOMINACIÓN: FONTE EN PONTENOVA 2
LOCALIZACIÓN: O MAZO
PARROQUIA: REMEDIOS (OS) (NOSA SEÑORA DOS REMEDIOS)
TITULARIDADE: PÚBLICA

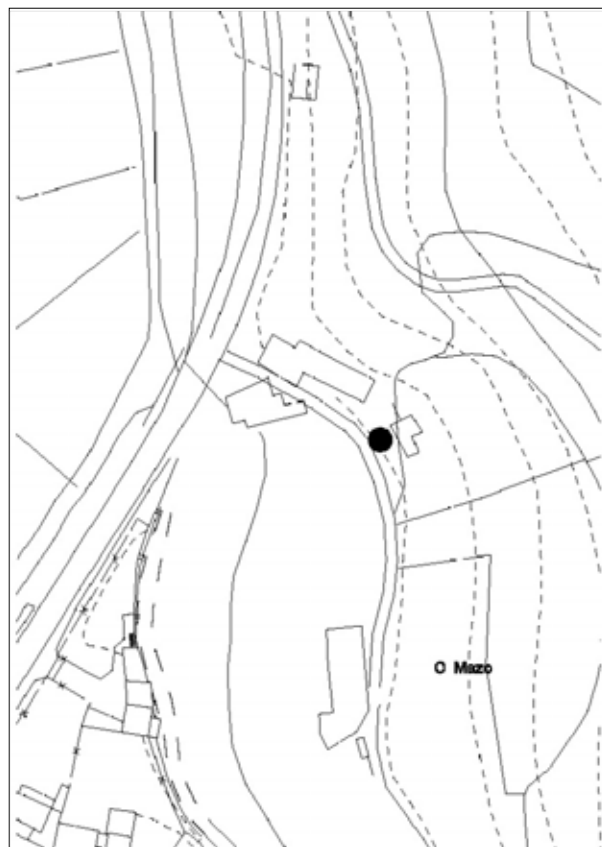
CÓDIGO **L-18**

Nº DE PLANO: **2.31**

SITUACIÓN (COORD. UTM):

X Y
633.090,00 4.812.609,00

ESTADO DE CONSERVACIÓN: BO
GRAO DE PROTECCIÓN: AMBIENTAL
CUALIFICACIÓN URBANÍSTICA: SOLO RÚSTICO DE PROTECCIÓN DE ESPAZOS NATURAIS



Fonte situada ao sur de O Mazo, sobre a marxe leste do camiño que leva ao muíño M-50. Cano formado por unha peza circular de granito que sobresaí do muro de mampostería de contención que conforma o espazo da fonte. Pía rectangular de granito situada a cota co camiño.

CONCELLO DE MONDOÑEDO
PLAN XERAL DE ORDENACIÓN MUNICIPAL

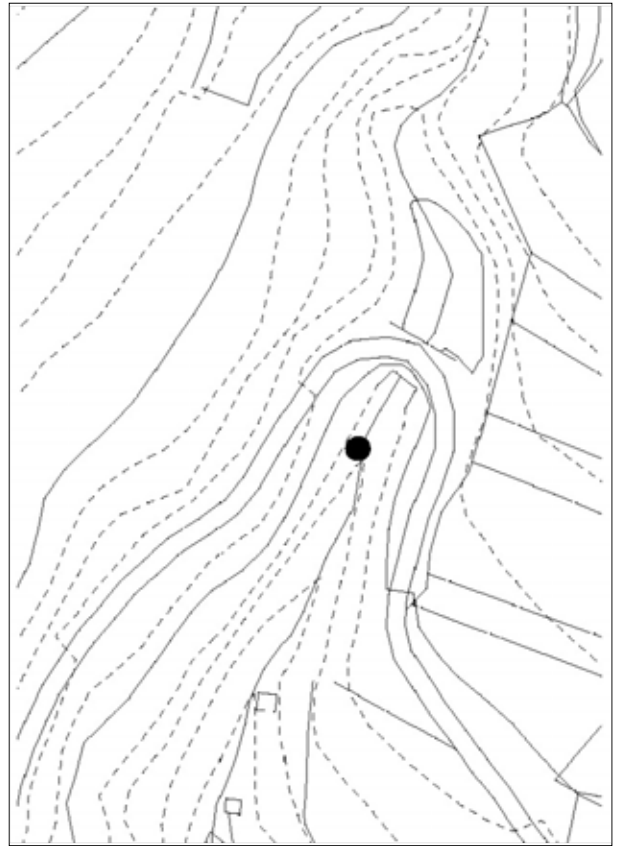
CATÁLOGO DE BENS CULTURAIS, NATURAIS E PAISAXÍSTICOS

FONTES E LAVADOIROS

DENOMINACIÓN: FONTES MANANCAIS PARA O MUÍÑO DE SAN VICENTE
LOCALIZACIÓN: ARREDORES DO MUÍÑO DE SAN VICENTE
PARROQUIA: SAN VICENTE DE TRIGÁS (SAN VICENTE)
TITULARIDADE: PÚBLICA

ESTADO DE CONSERVACIÓN: MALO
GRAO DE PROTECCIÓN: AMBIENTAL
CUALIFICACIÓN URBANÍSTICA: SOLO RÚSTICO DE PROTECCIÓN DE ESPAZOS NATURAIS

CÓDIGO **L-19**
Nº DE PLANO: **2.64**
SITUACIÓN (COORD. UTM):
X Y
629.905,00 4.805.968,00



Fontes-mananciais situadas no contorno da Capela de San Vicente e que forma parte do conxunto das Aceas de Chao, que inclúe ademais unha fonte L-16, un muíño M-10, unha forxa I-02 e unha central eléctrica O-03.

CONCELLO DE MONDOÑEDO
PLAN XERAL DE ORDENACIÓN MUNICIPAL

CATÁLOGO DE BENS CULTURAIS, NATURAIS E PAISAXÍSTICOS

FONTES E LAVADOIROS

DENOMINACIÓN: LAVADOIRO DOS CUCOS
LOCALIZACIÓN: OS CUCOS
PARROQUIA: REMEDIOS (OS) (NOSA SEÑORA DOS REMEDIOS)
TITULARIDADE: PÚBLICA

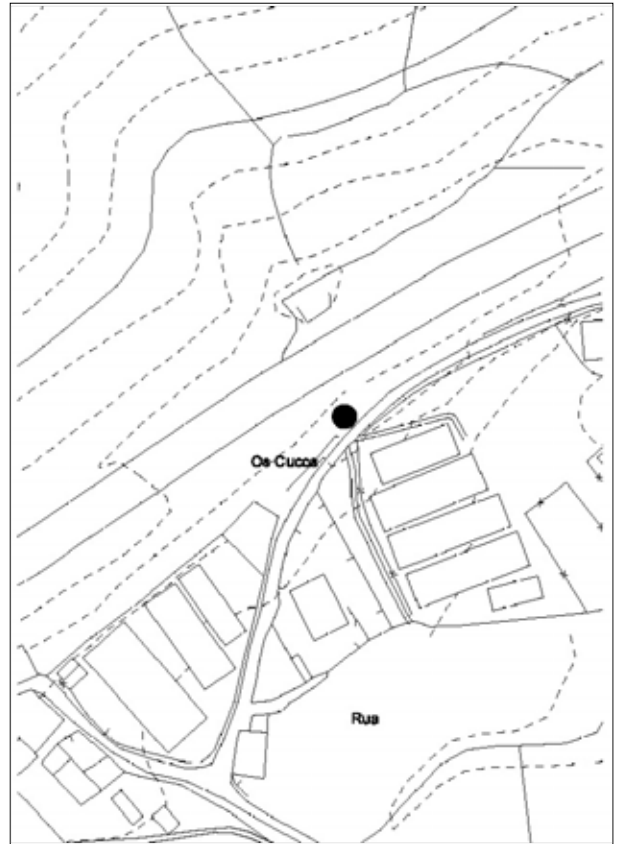
CÓDIGO L-20

Nº DE PLANO: 2.43

SITUACIÓN (COORD. UTM):

X Y
631.093,00 4.809.912,00

ESTADO DE CONSERVACIÓN: REGULAR
GRAO DE PROTECCIÓN: AMBIENTAL
CUALIFICACIÓN URBANÍSTICA: SOLO RÚSTICO DE PROTECCIÓN DE AUGAS



Lavadoiro situado sobre a marxe norte do camiño que une Os Cucos-Rúa, baixo a estrada N-634. Planta rectangular de granito e cuberta de fibrocemento sobre estrutura de madeira. A cuberta está apoiada nun muro lateral de mampostería de pedra e dous piares de granito.

CONCELLO DE MONDOÑEDO
PLAN XERAL DE ORDENACIÓN MUNICIPAL

CATÁLOGO DE BENS CULTURAIS, NATURAIS E PAISAXÍSTICOS

FONTES E LAVADOIROS

DENOMINACIÓN: LAVADOIRO EN LAMELAS
LOCALIZACIÓN: LAMELAS
PARROQUIA: VILAMOR (SANTA MARÍA)
TITULARIDADE: PÚBLICA

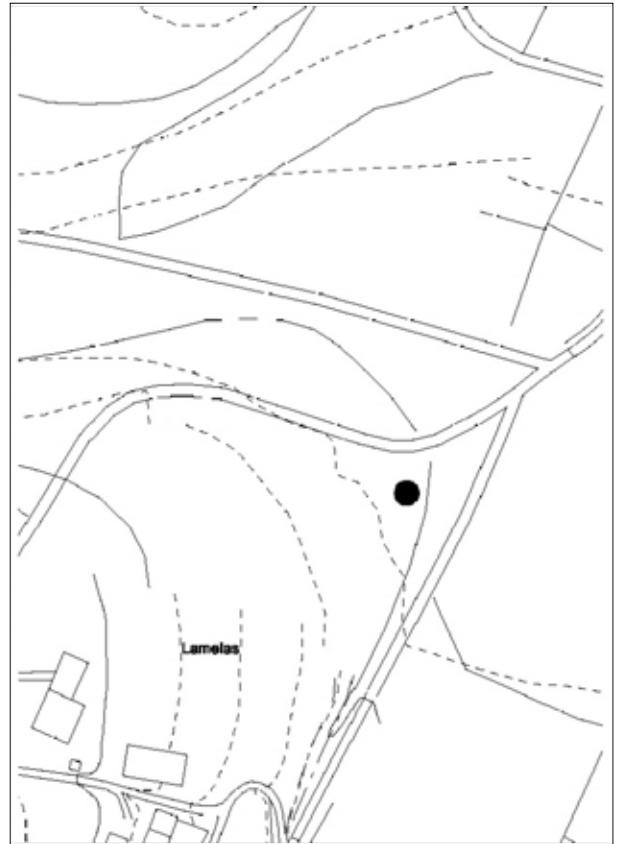
CÓDIGO L-21

Nº DE PLANO: 2.26

SITUACIÓN (COORD. UTM):

X Y
634.716,00 4.813.435,00

ESTADO DE CONSERVACIÓN: REGULAR
GRAO DE PROTECCIÓN: AMBIENTAL
CUALIFICACIÓN URBANÍSTICA: SOLO RÚSTICO DE PROTECCIÓN DE AUGAS



Lavadoiro de planta rectangular de granito situado ao norte de Lamelas. Cuberta a dúas augas de pizarra e estrutura de madeira sobre catro piares de sección cadrada realizados con mampostería de pedra.

CONCELLO DE MONDOÑEDO
PLAN XERAL DE ORDENACIÓN MUNICIPAL

CATÁLOGO DE BENS CULTURAIS, NATURAIS E PAISAXÍSTICOS

FONTES E LAVADOIROS

DENOMINACIÓN: LAVADOIROS EN FONDOSO
LOCALIZACIÓN: FONDOSO
PARROQUIA: REMEDIOS (OS) (NOSA SEÑORA DOS REMEDIOS)
TITULARIDADE: PÚBLICA

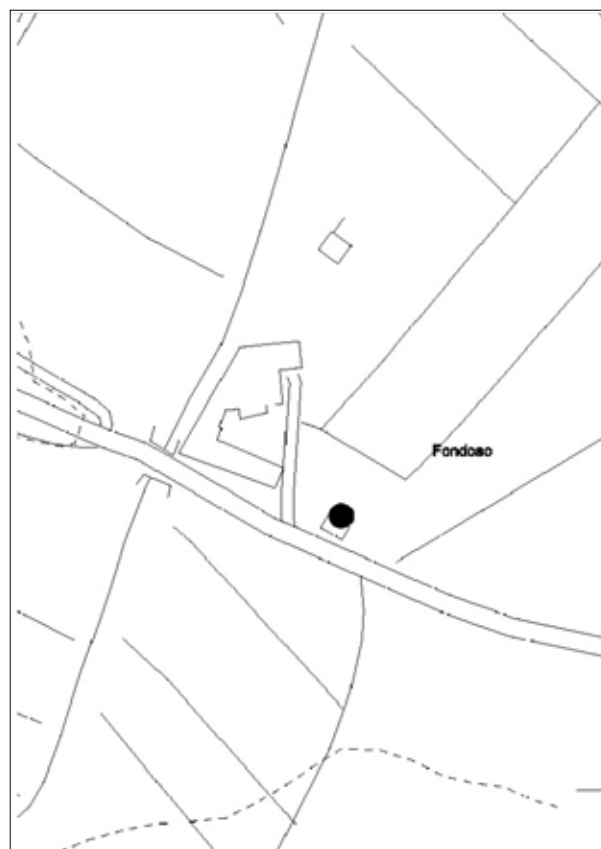
CÓDIGO **L-22**

Nº DE PLANO: **2.43**

SITUACIÓN (COORD. UTM):

X Y
632.254,00 4.810.564,00

ESTADO DE CONSERVACIÓN: REGULAR
GRAO DE PROTECCIÓN: AMBIENTAL
CUALIFICACIÓN URBANÍSTICA: SOLO RÚSTICO DE PROTECCIÓN DE AUGAS



Lavadoiro situado no contorno do muíño M-3, no lugar de Fondoso, sobre a marxe leste do río Cesuras. Planta rectangular adosada a un muro de mampostería de granito e pedras de lavar individuais formadas por lousas do mesmo material. Cuberta a dúas augas de pizarra e estrutura de madeira apoiada no muro posterior e en piares realizados en mampostería de granito situados na parte frontal do lavadoiro.

CONCELLO DE MONDOŃEDO
PLAN XERAL DE ORDENACIÓN MUNICIPAL

CATÁLOGO DE BENS CULTURAIS, NATURAIS E PAISAXÍSTICOS

FONTES E LAVADOIROS

DENOMINACIÓN: FONTE-LAVADOIRO
LOCALIZACIÓN: GUILLADE
PARROQUIA: VILAMOR (SANTA MARÍA)
TITULARIDADE: PÚBLICA

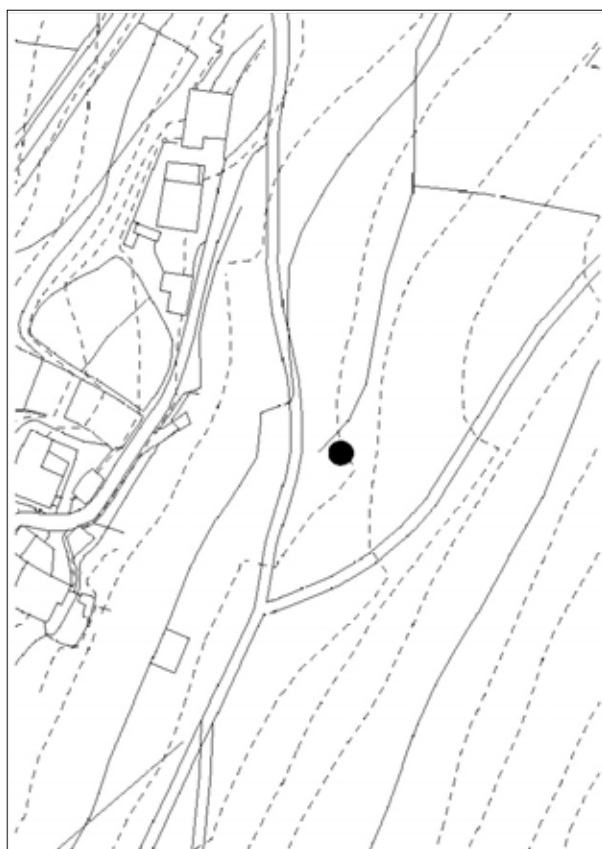
CÓDIGO **L-23**

Nº DE PLANO: **2.27**

SITUACIÓN (COORD. UTM):

X Y
635.618,00 4.814.085,00

ESTADO DE CONSERVACIÓN: BO
GRAO DE PROTECCIÓN: AMBIENTAL
CUALIFICACIÓN URBANÍSTICA: SOLO RÚSTICO DE PROTECCIÓN ORDINARIA



Conxunto de fonte-lavadoiro situada ao leste de Guillade que conforman un espazo pavimentado con lousas de pizarra e delimitado por muros de contención de planta en L. Sobre o muro frontal de formigón se sitúa unha fonte de recente construción con pía cadrada e cano sobre peza de granito de remate superior semicircular, e varios canos que abastecen ao lavadoiro situado sobre o muro lateral. Lavadoiro de pía rectangular de granito e pedra de lavar nun dos extremos.

CONCELLO DE MONDOÑEDO
PLAN XERAL DE ORDENACIÓN MUNICIPAL

CATÁLOGO DE BENS CULTURAIS, NATURAIS E PAISAXÍSTICOS

FONTES E LAVADOIROS

DENOMINACIÓN: FONTE DA VALORIA
LOCALIZACIÓN: VALORIA
PARROQUIA: MONDOÑEDO
TITULARIDADE: PÚBLICA

CÓDIGO **L-24**

Nº DE PLANO: **2.44**

SITUACIÓN (COORD. UTM):

X Y
633.134,00 4.810.143,00

ESTADO DE CONSERVACIÓN: BO

GRAO DE PROTECCIÓN: AMBIENTAL

CUALIFICACIÓN URBANÍSTICA: SOLO RÚSTICO DE PROTECCIÓN DE AUGAS



Lavadoiro localizado sobre unha canle paralela ao río Valiñadares e que abastece ao muíño M-53. Planta rectangular de granito e cuberta a dúas augas de pizarra e estrutura de madeira, sobre piares de cantaría de granito.

CONCELLO DE MONDOÑEDO
PLAN XERAL DE ORDENACIÓN MUNICIPAL

CATÁLOGO DE BENS CULTURAIS, NATURAIS E PAISAXÍSTICOS

FONTES E LAVADOIROS

DENOMINACIÓN: FONTE EN VILARADO DO MILLARADO
LOCALIZACIÓN: VILARADO
PARROQUIA: VILOALLE (SANTA MARÍA)
TITULARIDADE: PÚBLICA

CÓDIGO **L-25**

Nº DE PLANO: **2.31**

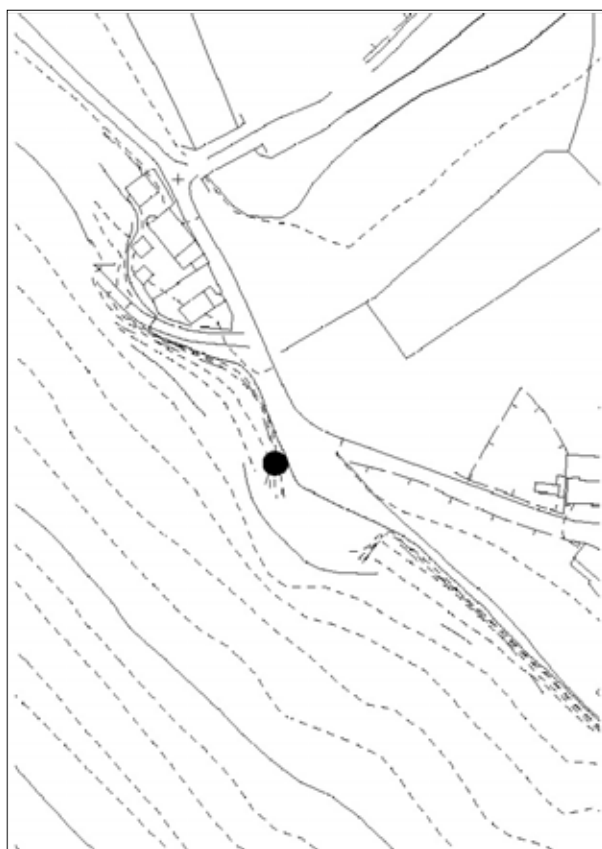
SITUACIÓN (COORD. UTM):

X Y
632.627,00 4.813.290,00

ESTADO DE CONSERVACIÓN: BO

GRAO DE PROTECCIÓN: AMBIENTAL

CUALIFICACIÓN URBANÍSTICA: SOLO RÚSTICO DE PROTECCIÓN DE ESPAZOS NATURAIS



Fonte composta por unha peza principal de granito de grandes dimensións e sección rectangular onde se sitúa o cano, e corpo superior realizado en cantaría con remates cóncavos nos extremos a modo de frontón.

CONCELLO DE MONDOŃEDO
PLAN XERAL DE ORDENACIÓN MUNICIPAL

CATÁLOGO DE BENS CULTURAIS, NATURAIS E PAISAXÍSTICOS

FONTES E LAVADOIROS

DENOMINACIÓN: FONTE DE SUPENA DO REGO
LOCALIZACIÓN: SUPENA
PARROQUIA: ARGOMOSO (SAN PEDRO)
TITULARIDADE: PÚBLICA

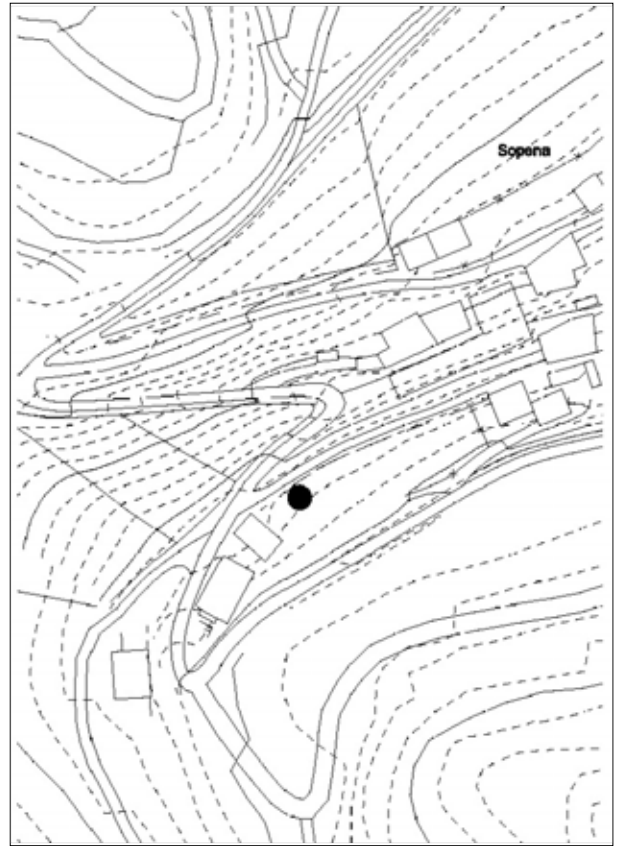
CÓDIGO **L-26**

Nº DE PLANO: **2.65**

SITUACIÓN (COORD. UTM):

X Y
632.043,00 4.806.419,00

ESTADO DE CONSERVACIÓN: BO
GRAO DE PROTECCIÓN: AMBIENTAL
CUALIFICACIÓN URBANÍSTICA: SOLO DE NÚCLEO RURAL HISTÓRICO TRADICIONAL



Fonte situada ao sur do núcleo de Supena, coroada por un cruceiro con imaxes C-34. Muro frontal de mampostería de pedra no que sobresaia o cano composto por unha peza rectangular de granito que verte sobre unha pía rectangular do mesmo material.

CONCELLO DE MONDOÑEDO
PLAN XERAL DE ORDENACIÓN MUNICIPAL

CATÁLOGO DE BENS CULTURAIS, NATURAIS E PAISAXÍSTICOS

FONTES E LAVADOIROS

DENOMINACIÓN: FONTE DO RATO EN A RECADIEIRA
LOCALIZACIÓN: RECADIEIRA
PARROQUIA: REMEDIOS (OS) (NOSA SEÑORA DOS REMEDIOS)
TITULARIDADE: PÚBLICA

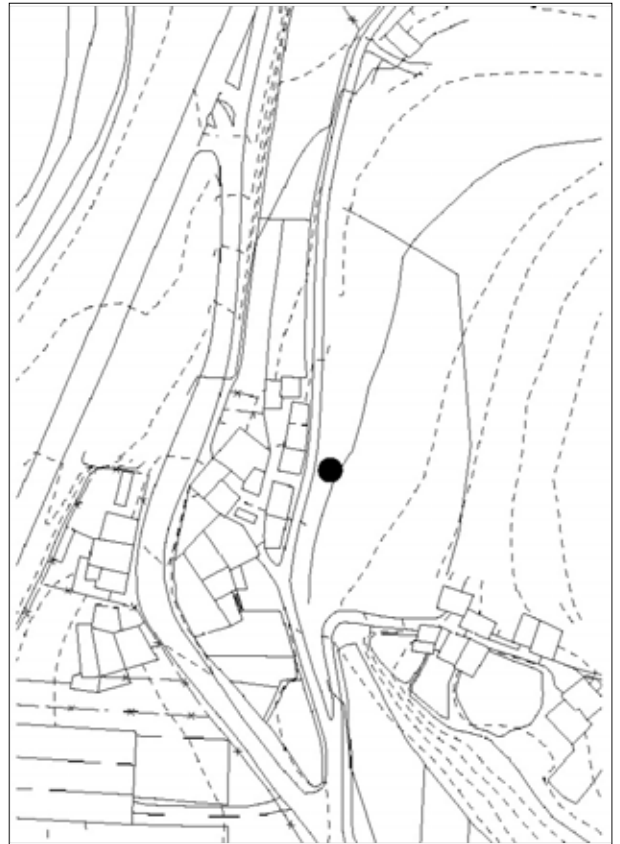
CÓDIGO **L-27**

Nº DE PLANO: **2.31**

SITUACIÓN (COORD. UTM):

X Y
632.958,00 4.812.314,00

ESTADO DE CONSERVACIÓN: REGULAR
GRAO DE PROTECCIÓN: AMBIENTAL
CUALIFICACIÓN URBANÍSTICA: SOLO RÚSTICO DE PROTECCIÓN ORDINARIA



Fonte situada ao norleste de Coto da Recadieira formada por unha pía rectangular de granito baixo un muro de contención de mampostería de pedra do que sobresa o cano.

CONCELLO DE MONDOÑEDO
PLAN XERAL DE ORDENACIÓN MUNICIPAL

CATÁLOGO DE BENS CULTURAIS, NATURAIS E PAISAXÍSTICOS

FONTES E LAVADOIROS

DENOMINACIÓN: FONTE EN PONTENOVA 1
LOCALIZACIÓN: O MAZO
PARROQUIA: REMEDIOS (OS) (NOSA SEÑORA DOS REMEDIOS)
TITULARIDADE: PÚBLICA

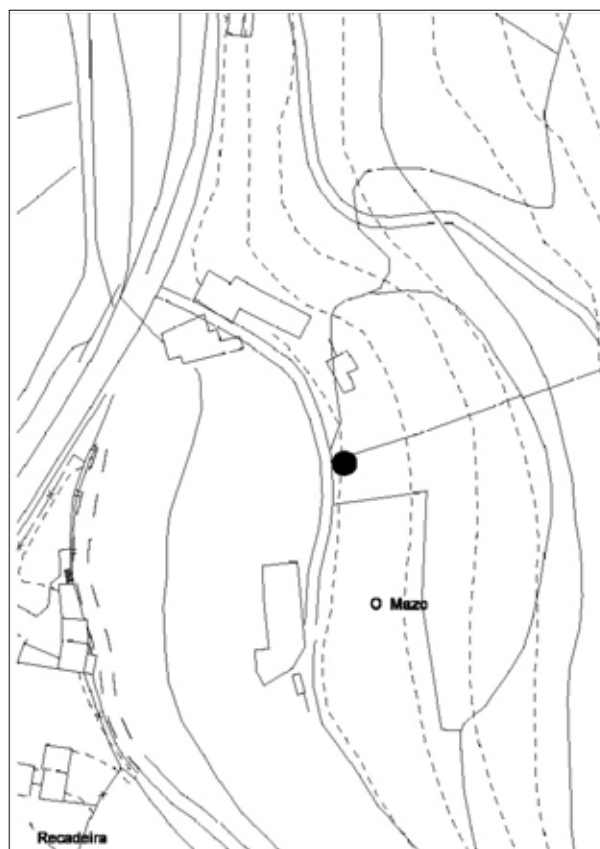
CÓDIGO L-28

Nº DE PLANO: 2.31

SITUACIÓN (COORD. UTM):

X Y
633.096,00 4.812.586,00

ESTADO DE CONSERVACIÓN: BO
GRAO DE PROTECCIÓN: AMBIENTAL
CUALIFICACIÓN URBANÍSTICA: SOLO RÚSTICO DE PROTECCIÓN DE ESPAZOS NATURAIS



Conxunto de fonte e lavadoiro situados sobre a marxe leste do camiño que une O Mazo co muíño M-50. Espazo delimitado por muros de contención realizados en mampostería de pedra. Cano composto por unha peza de sección rectangular de granito que sobresa do muro central e verte directamente sobre o chan. Pedra de lavar disposta paralela ao camiño.

CONCELLO DE MONDOÑEDO
PLAN XERAL DE ORDENACIÓN MUNICIPAL

CATÁLOGO DE BENS CULTURAIS, NATURAIS E PAISAXÍSTICOS

FONTES E LAVADOIROS

DENOMINACIÓN: FONTE DO CHASTRE/FONTE DO CHANTRE
LOCALIZACIÓN: ARREDORES DE FONDO DA VILA
PARROQUIA: SANTA MARÍA MAIOR (SANTA MARÍA)
TITULARIDADE: PÚBLICA

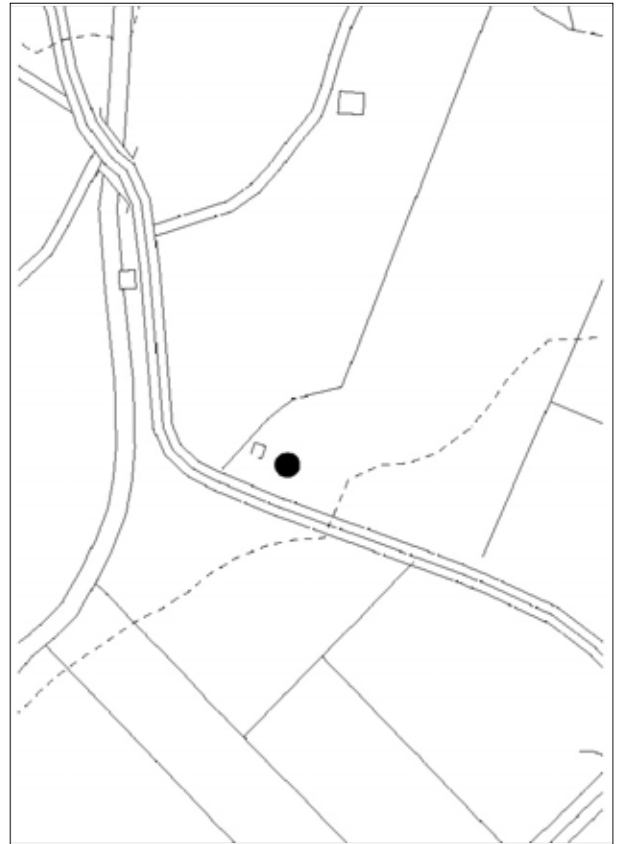
CÓDIGO **L-29**

Nº DE PLANO: **2.67**

SITUACIÓN (COORD. UTM):

X Y
636.709,00 4.806.914,00

ESTADO DE CONSERVACIÓN: MALO
GRAO DE PROTECCIÓN: AMBIENTAL
CUALIFICACIÓN URBANÍSTICA: SOLO RÚSTICO DE PROTECCIÓN DE AUGAS



Fonte situada no contorno do Muíño do Chantre M-21 sobre un rego que desemboca no río Baus. Actualmente cuberta pola vexetación.

CONCELLO DE MONDOÑEDO
PLAN XERAL DE ORDENACIÓN MUNICIPAL

CATÁLOGO DE BENS CULTURAIS, NATURAIS E PAISAXÍSTICOS

FONTES E LAVADOIROS

DENOMINACIÓN: LAVADOIRO DAS ACEAS DE XACINTO
LOCALIZACIÓN: VIÑAS DA VEIGA
PARROQUIA: SANTIAGO DE MONDOÑEDO (SANTIAGO)
TITULARIDADE: PÚBLICA

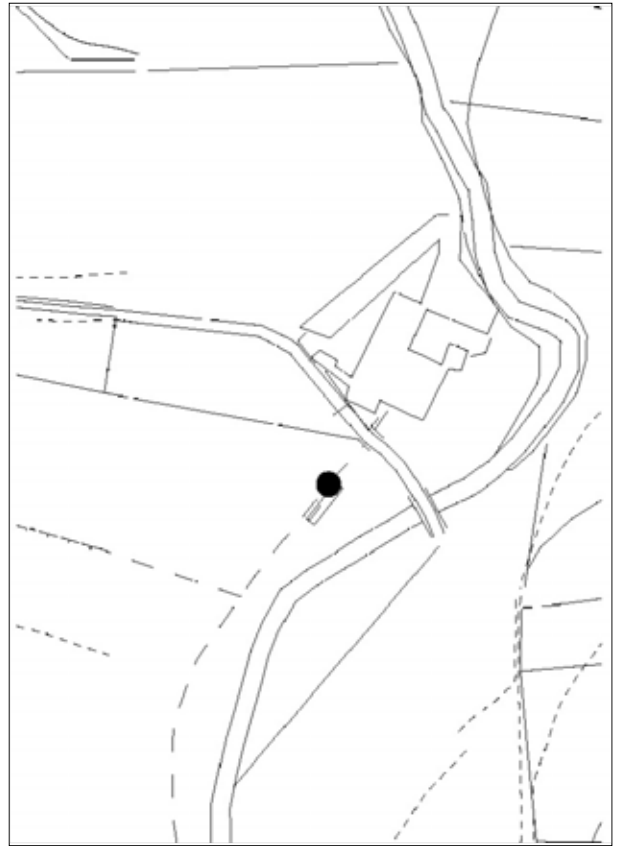
CÓDIGO **L-30**

Nº DE PLANO: **2.44**

SITUACIÓN (COORD. UTM):

X Y
633.227,00 4.810.372,00

ESTADO DE CONSERVACIÓN: BO
GRAO DE PROTECCIÓN: AMBIENTAL
CUALIFICACIÓN URBANÍSTICA: SOLO RÚSTICO DE PROTECCIÓN ORDINARIA



Lavadoiro de dous vanos situado sobre a canle que abastece ao muíño M-30 pertencente ao conxunto das Aceas de Xacinto. Planta rectangular e cuberta a dúas augas de pizarra e estrutura de madeira con pináculos de granito nos extremos. A cuberta está apoiada sobre os muros laterais e os piares centrais que delimitan o espazo do lavadoiro.

CONCELLO DE MONDOÑEDO
PLAN XERAL DE ORDENACIÓN MUNICIPAL

CATÁLOGO DE BENS CULTURAIS, NATURAIS E PAISAXÍSTICOS

FONTES, LAVADOIROS E OUTROS			
DENOMINACIÓN:	FONTES, LAVADOIROS E OUTROS	CÓDIGO	L
GRADO DE PROTECCIÓN:	AMBIENTAL		
<p>L-31 Fonte e lavadoiros en Igrexa Vella (Lindín) L-32 Lavadoiros en Ferrería (Viloalle) L-33 Fonte da Capela de San Carlos (O Carme) L-34 Fonte da Pena Moa (Figueiras) L-35 Fonte en Valiño (Os Remedios) L-36 Fonte en Pelourín (Os Remedios) L-37 Fonte de Santa Margarida (Os Remedios) L-38 Fonte de Eleuterio en O Burgo (Oirán) L-39 Fonte Santa do Carme (O Carme) L-40 Fonte de Santo André / Fonte do Pazo (Masma) L-41 Fonte (Couboeira) L-42 Fonte de Souto (Os Remedios) L-43 Lavadoiros en Souto (Couboeira) L-44 Lavadoiros en Vilarado (Viloalle) L-45 Fonte de Ferreira de Oural / Fonte de Rivas (Maior) L-46 Fonte de Curros / Fonte da Carballeira (Maior) L-47 Fonte das Calazas en Ramís (O Carme) L-48 Fonte da Veliña (Masma) L-49 Lavadoiro 2 (Os Remedios) L-50 Fonte da Escoira / Fonte da Ferrería (Maior) L-59 Fonte da Pilingracha / Ou de Xaniolas (Masma) L-60 Fonte en Maariz 2 (Santiago de Mondoñedo) L-61 Fonte Santa (O Carme) L-62 Fonte do Alto de Lindín (Lindín) L-63 Fonte de San Vicente (Trigás) L-64 Fonte (Maior) L-65 Fonte da Copeta / Fonte de Don Vitro (Masma) L-66 Fonte da Fraga ou Augadeira (Sasdónigas) L-67 Fonte das Martiñegas (Maior) L-68 Fonte do Xeixo (Maior) L-69 Fonte dos Carballás (Maior) L-70 Fonte dos Casteláns (Maior) L-71 Fonte de San Paio / Fonte de Penas Brancas (Santiago de Mondoñedo) L-72 Fonte do Coto (Maior) L-73 Fonte no rego de Zoñán (Os Remedios) L-74 Fonte-Lavadoiro en Guillade (Vilamor) L-75 Fonte do Oucedo (Maior) L-76 Fonte do Rego de Lagares (Maior) L-77 Fonte do Seixo (Maior) L-78 Fonte do Teixo (Maior) L-79 Depósito de Auga de Fondo de Vila (Maior) L-80 Fonte de Paramigo (Maior) L-81 Fonte de Millán (Maior) L-82 Fonte de Granda (Maior)</p>			

CATÁLOGO DE BENS CULTURAIS, NATURAIS E PAISAXÍSTICOS

FONTES, LAVADOIROS E OUTROS

DENOMINACIÓN: FONTES, LAVADOIROS E OUTROS
GRADO DE PROTECCIÓN: AMBIENTAL

CÓDIGO

L



CATÁLOGO DE BENS CULTURAIS, NATURAIS E PAISAXÍSTICOS

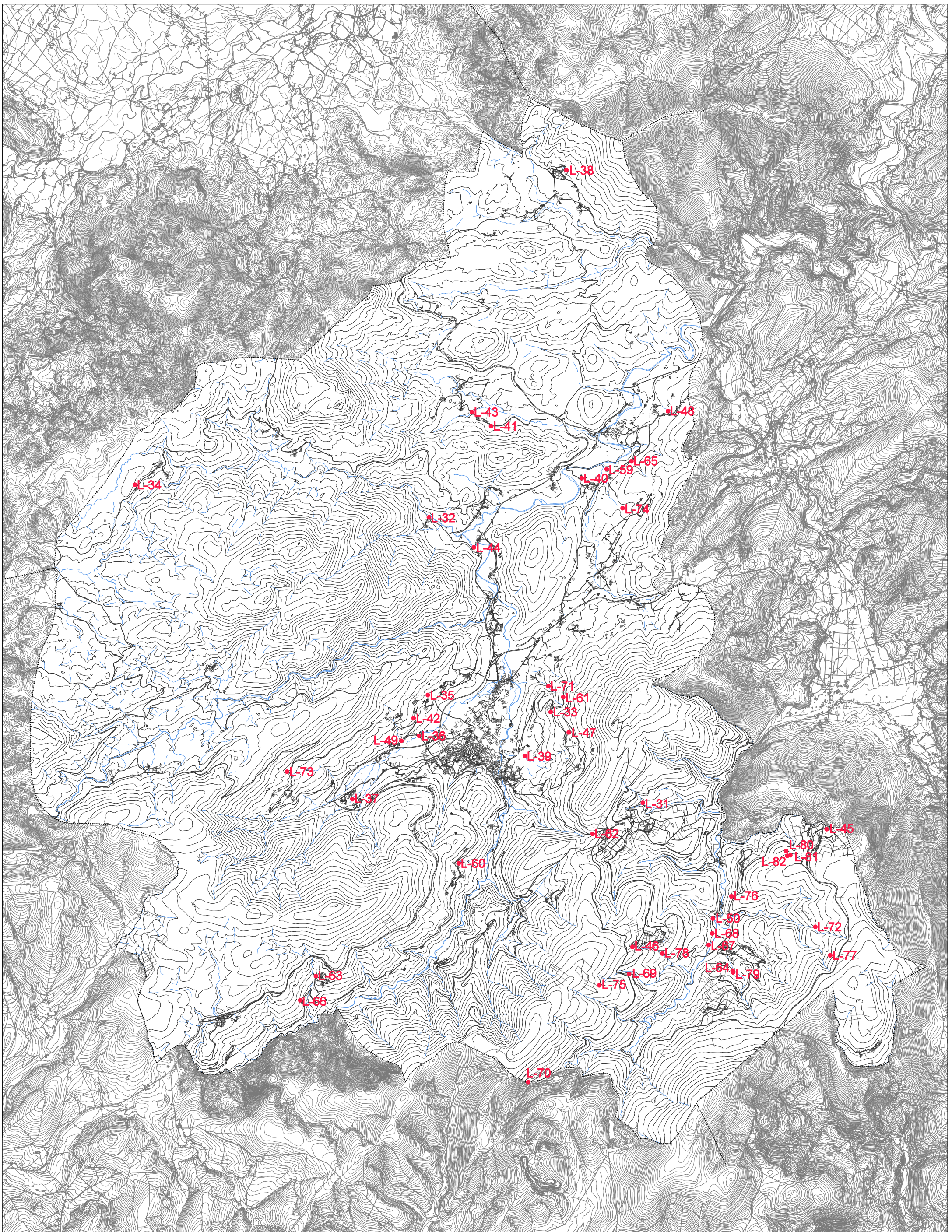
FONTES, LAVADOIROS E OUTROS

DENOMINACIÓN: FONTES, LAVADOIROS E OUTROS
GRADO DE PROTECCIÓN: AMBIENTAL

CÓDIGO

L





OFICINA DE
PLANEAMENTO S.A.

DECEMBRO 2014

ESCALA 1/55.000

CONCELLO DE MONDOÑEDO
PLAN XERAL DE ORDENACIÓN MUNICIPAL



PLAN Nº

ORDENACIÓN
FONTES E LAVADOIROS
CATÁLOGO DE BENS CULTURAIS, NATURAIS E PAISAXÍSTICOS

CONCELLO DE MONDOÑEDO
PLAN XERAL DE ORDENACIÓN MUNICIPAL

CATÁLOGO DE BENS CULTURAIS, NATURAIS E PAISAXÍSTICOS

FONTES E LAVADOIROS

DENOMINACIÓN: FONTE DO CAMPO DA FEIRA E CAMPO DA FEIRA
LOCALIZACIÓN: CAMPO DOS PAXARIÑOS
PARROQUIA: REMEDIOS (OS) (NOSA SEÑORA DOS REMEDIOS)
TITULARIDADE: PÚBLICA

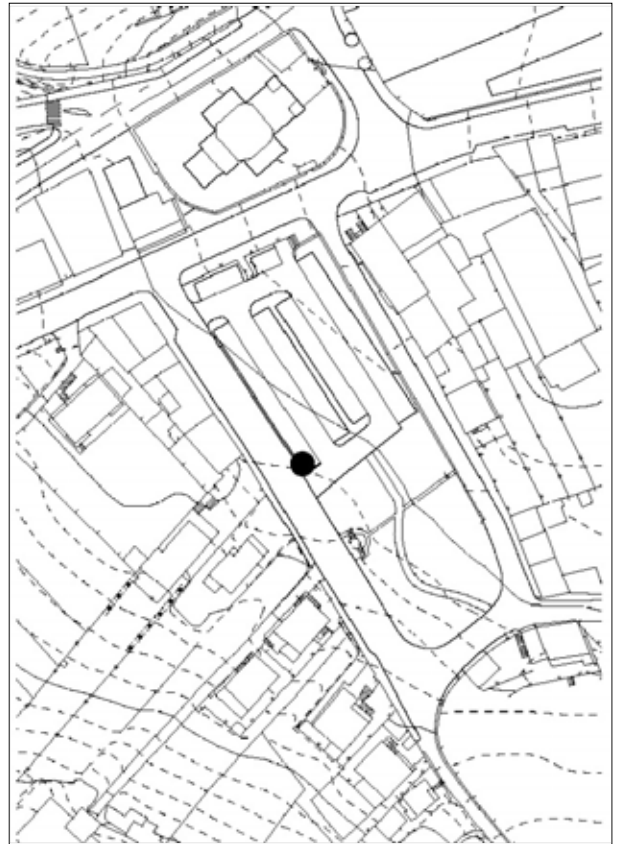
CÓDIGO **L-51**

Nº DE PLANO: **2.43**

SITUACIÓN (COORD. UTM):

X Y
632.056,00 4.809.788,00

ESTADO DE CONSERVACIÓN: BO
GRAO DE PROTECCIÓN: AMBIENTAL
CUALIFICACIÓN URBANÍSTICA: SOLO URBANO



Fonte de recente construción situada na rúa Vicedo no contorno do Parque dos Paxariños. Está formada por un corpo central rectangular do que sobresaen a peza do cano e a pía de sección semicircular. O espazo da fonte está delimitado por muretes semicirculares e enlousado de lousas de pizarra, material utilizado como acabado en todo o conxunto.

CONCELLO DE MONDOÑEDO
PLAN XERAL DE ORDENACIÓN MUNICIPAL

CATÁLOGO DE BENS CULTURAIS, NATURAIS E PAISAXÍSTICOS

FONTES E LAVADOIROS

DENOMINACIÓN: FONTE DO COUTO
LOCALIZACIÓN: O COUTO
PARROQUIA: CARME (O) (NOSA SEÑORA DO CARME)
TITULARIDADE: PÚBLICA

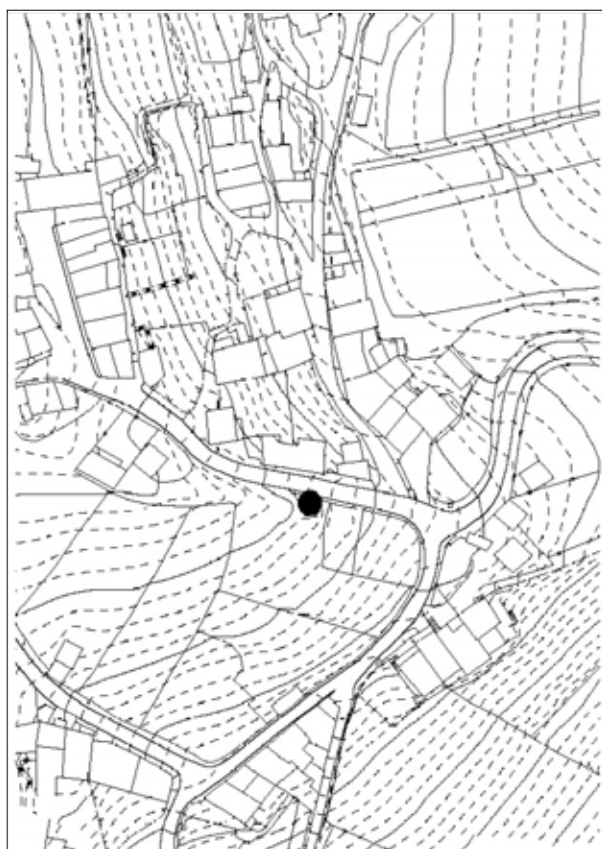
CÓDIGO L-52

Nº DE PLANO: 2.51

SITUACIÓN (COORD. UTM):

X Y
633.310,00 4.809.480,00

ESTADO DE CONSERVACIÓN: REGULAR
GRAO DE PROTECCIÓN: AMBIENTAL
CUALIFICACIÓN URBANÍSTICA: SOLO URBANO



Fonte situada sobre a marxe sur da estrada principal do Barrio do Couto de Outeiro. Espazo pavimentado con lousas de pizarra e delimitado por muros perimetrais de mampostería e sillería de granito. O cano sobresaí do muro frontal e verte nunha pía a nivel co pavimento. Bebedeiro lateral de planta rectangular de granito.

CONCELLO DE MONDOÑEDO
PLAN XERAL DE ORDENACIÓN MUNICIPAL

CATÁLOGO DE BENS CULTURAIS, NATURAIS E PAISAXÍSTICOS

FONTES E LAVADOIROS

DENOMINACIÓN: FONTE DO SAPO
LOCALIZACIÓN: OS MUÍÑOS
PARROQUIA: SANTIAGO DE MONDOÑEDO (SANTIAGO)
TITULARIDADE: PÚBLICA

CÓDIGO **L-53**

Nº DE PLANO: **2.51**

SITUACIÓN (COORD. UTM):

X Y
633.139,00 4.809.525,00

ESTADO DE CONSERVACIÓN: BO
GRAO DE PROTECCIÓN: AMBIENTAL
CUALIFICACIÓN URBANÍSTICA: SOLO URBANO



A Fonte do Sapo está situada sobre a estrada que cruza pola Ponte do Pasatempo O-11 e comunica os Barrios de O Couto e Os Muíños. Está formada por unha pía rectangular de granito e un cano que sobresa dunha peza de mampostería adosada á fachada principal dunha vivenda.

CONCELLO DE MONDOÑEDO
PLAN XERAL DE ORDENACIÓN MUNICIPAL

CATÁLOGO DE BENS CULTURAIS, NATURAIS E PAISAXÍSTICOS

FONTES E LAVADOIROS

DENOMINACIÓN: FONTE DOS PELAMIOS
LOCALIZACIÓN: OS MUÍÑOS
PARROQUIA: SANTIAGO DE MONDOÑEDO (SANTIAGO)
TITULARIDADE: PÚBLICA

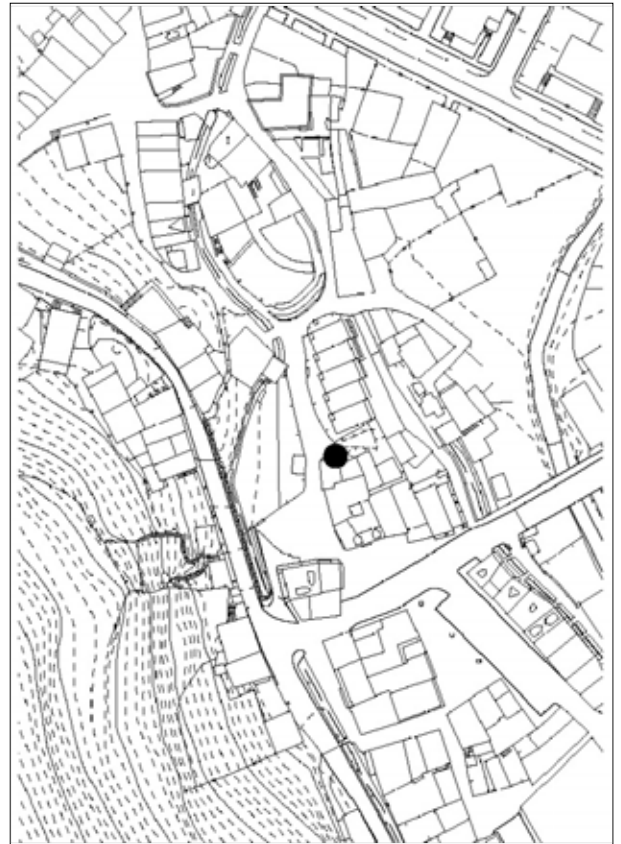
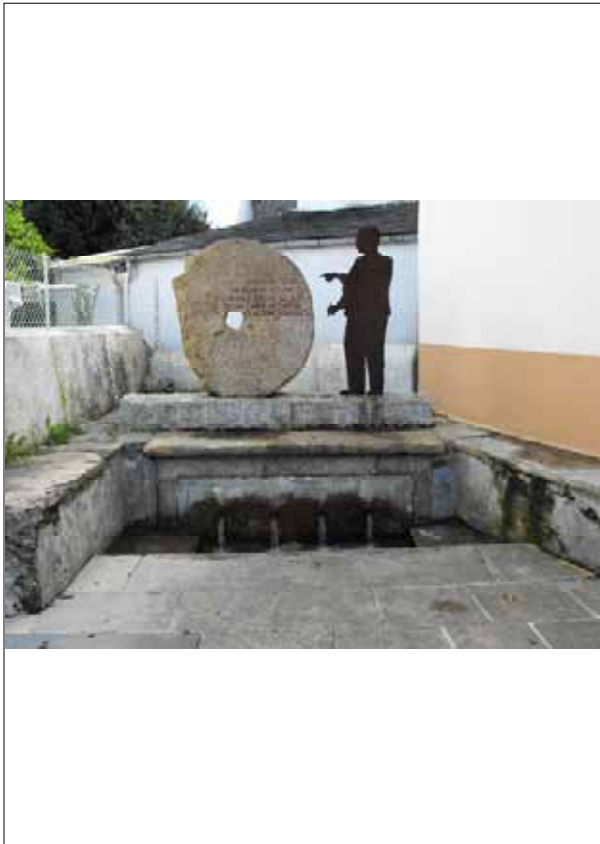
CÓDIGO **L-54**

Nº DE PLANO: **2.43**

SITUACIÓN (COORD. UTM):

X Y
632.989,00 4.809.605,00

ESTADO DE CONSERVACIÓN: BO
GRAO DE PROTECCIÓN: AMBIENTAL
CUALIFICACIÓN URBANÍSTICA: SOLO URBANO



Fonte de catro canos situada no Barrio dos Muíños, entre as prazas Muíños de Arriba e Muíños de Abaixo. Recentemente instalouse, próximo á fonte, unha silueta en ferro en memoria do xornalista e escritor, amigo de Álvaro Cunqueiro, José Díaz Jácome. O espazo está delimitado por muretes de mampostería de granito con planta en U. Os catro canos parten do muro frontal que remata cunha grande lousa continua de granito. O nome da fonte está relacionado coa existencia de curtidurías no lugar.

CONCELLO DE MONDOÑEDO
PLAN XERAL DE ORDENACIÓN MUNICIPAL

CATÁLOGO DE BENS CULTURAIS, NATURAIS E PAISAXÍSTICOS

FONTES E LAVADOIROS

DENOMINACIÓN: FONTE PONTE POUSADA (ANTIGO MATADOIRO)
LOCALIZACIÓN: PONTE POUSADA-ANTIGO MATADOIRO
PARROQUIA: MONDOÑEDO
TITULARIDADE: PÚBLICA

CÓDIGO **L-55**

Nº DE PLANO: **2.43**

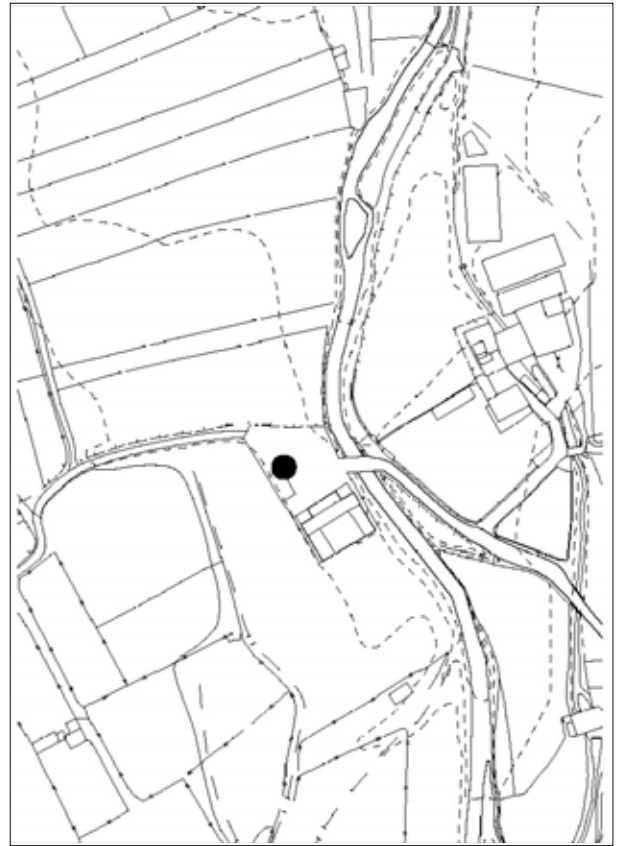
SITUACIÓN (COORD. UTM):

X	Y
633.049,00	4.809.949,00

ESTADO DE CONSERVACIÓN: BO

GRAO DE PROTECCIÓN: AMBIENTAL

CUALIFICACIÓN URBANÍSTICA: SOLO RÚSTICO DE PROTECCIÓN ORDINARIA



Fonte dun cano situada no econtorno do edificio do Antigo Matadoiro composta por unha pía cadrada realizada nunha soa peza de granito. Corpo superior prismático realizado posteriormente, con remate semicircular coa data de construción.

CONCELLO DE MONDOÑEDO
PLAN XERAL DE ORDENACIÓN MUNICIPAL

CATÁLOGO DE BENS CULTURAIS, NATURAIS E PAISAXÍSTICOS

FONTES E LAVADOIROS

DENOMINACIÓN: LAVADOIRO OS MUÍÑOS 1
LOCALIZACIÓN: OS MUÍÑOS
PARROQUIA: SANTIAGO DE MONDOÑEDO (SANTIAGO)
TITULARIDADE: PÚBLICA

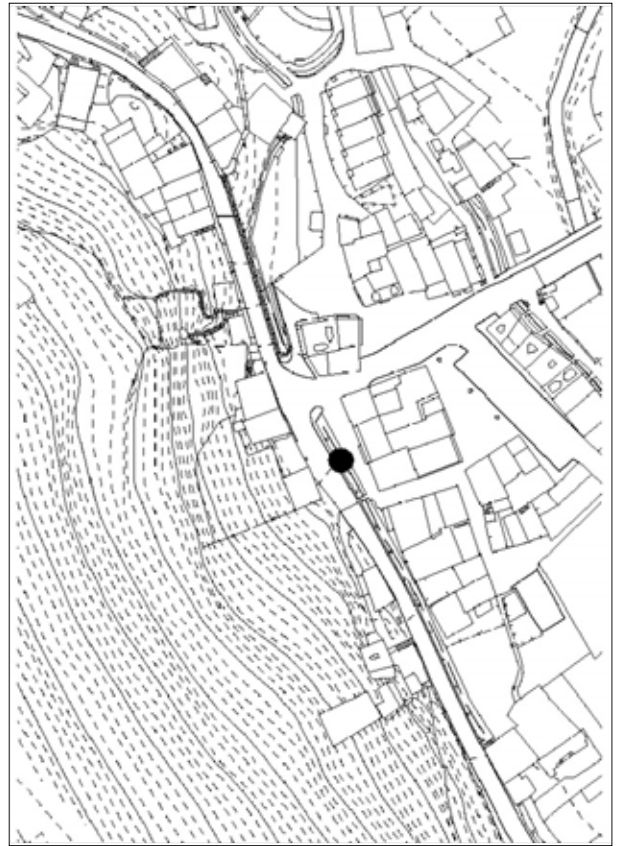
CÓDIGO **L-56**

Nº DE PLANO: **2.50**

SITUACIÓN (COORD. UTM):

X Y
632.985,00 4.809.540,00

ESTADO DE CONSERVACIÓN: BO
GRAO DE PROTECCIÓN: AMBIENTAL
CUALIFICACIÓN URBANÍSTICA: SOLO URBANO



Lavadoiro situado sobre a marxe dunha das canles que atravesa o Barrio de Os Muíños. Está composto por pedras de lavar individuais compostas por unha lousa de pizarra ou granito.

CONCELLO DE MONDOÑEDO
PLAN XERAL DE ORDENACIÓN MUNICIPAL

CATÁLOGO DE BENS CULTURAIS, NATURAIS E PAISAXÍSTICOS

FONTES E LAVADOIROS

DENOMINACIÓN: LAVADOIRO OS MUÍÑOS 2
LOCALIZACIÓN: OS MUÍÑOS
PARROQUIA: SANTIAGO DE MONDOÑEDO (SANTIAGO)
TITULARIDADE: PÚBLICA

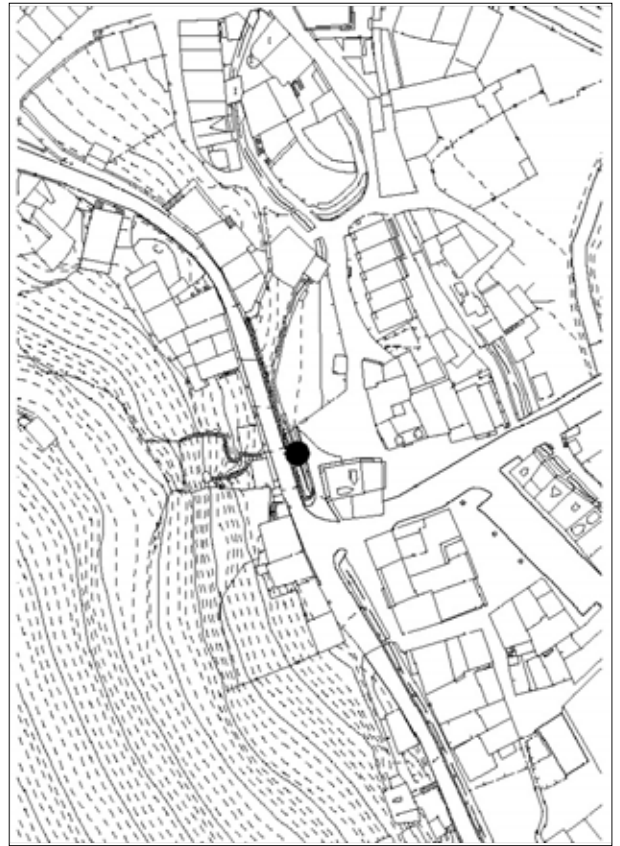
CÓDIGO **L-57**

Nº DE PLANO: **2.50**

SITUACIÓN (COORD. UTM):

X Y
632.967,00 4.809.578,00

ESTADO DE CONSERVACIÓN: BO
GRAO DE PROTECCIÓN: AMBIENTAL
CUALIFICACIÓN URBANÍSTICA: SOLO URBANO



Lavadoiro situado sobre a marxe dunha das canles que atravesa o Barrio de Os Muíños. Está composto por pedras de lavar individuais compostas por unha lousa de pizarra ou granito, situadas a unha cota inferior á rúa e ás que se accede mediante chanzos de granito.

CONCELLO DE MONDOÑEDO
PLAN XERAL DE ORDENACIÓN MUNICIPAL

CATÁLOGO DE BENS CULTURAIS, NATURAIS E PAISAXÍSTICOS

FONTES E LAVADOIROS

DENOMINACIÓN: LAVADOIRO OS MUÍÑOS 3
LOCALIZACIÓN: OS MUÍÑOS
PARROQUIA: SANTIAGO DE MONDOÑEDO (SANTIAGO)
TITULARIDADE: PÚBLICA

CÓDIGO **L-58**

Nº DE PLANO: **2.50**

SITUACIÓN (COORD. UTM):

X Y
633.035,00 4.809.577,00

ESTADO DE CONSERVACIÓN: BO
GRAO DE PROTECCIÓN: AMBIENTAL
CUALIFICACIÓN URBANÍSTICA: SOLO URBANO



Lavadoiros compostos por pedras de lavar enfrontadas agrupadas de dúas en dúas, e vinculados ás fachadas traseiras das vivendas da Plaza dos Muíños de Abaixo con acceso posterior mediante pequenas pontes de lousas de pizarra sobre a canle.