

CONCELLO DE MONDOÑEDO
PLAN XERAL DE ORDENACIÓN MUNICIPAL

CATÁLOGO DE BENS CULTURAIS, NATURAIS E PAISAXÍSTICOS

CAMIÑOS

DENOMINACIÓN: CAMIÑO DE SANTIAGO DO NORTE (RUTA DA COSTA)
LOCALIZACIÓN: MONDOÑEDO (CONCELLO)
PARROQUIA: VARIAS
TITULARIDADE: PÚBLICA

CÓDIGO **Ca-01**

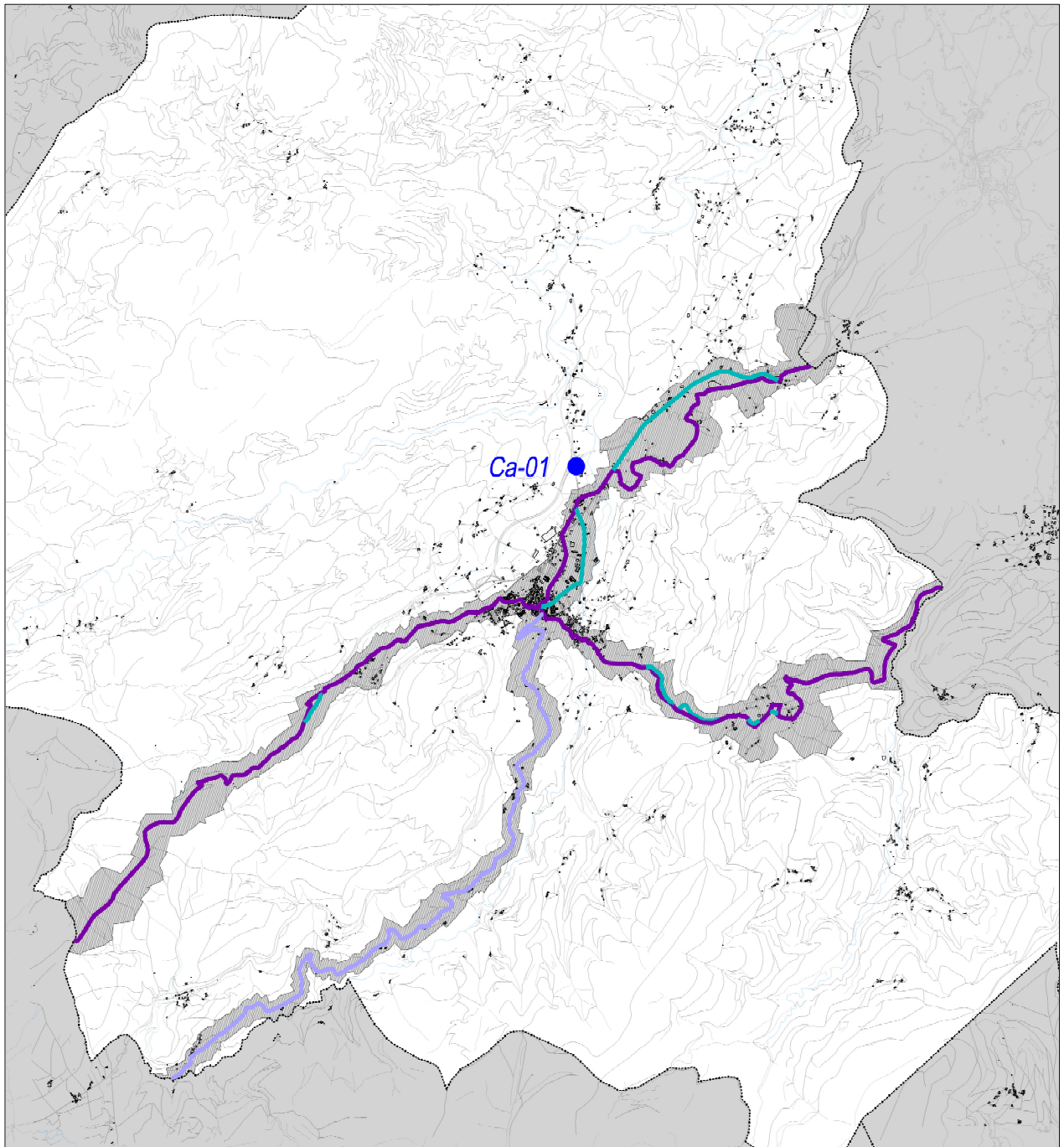
Nº DE PLANO: **VARIOS**

SITUACIÓN (COORD. UTM):

X Y
VARIAS VARIAS

ESTADO DE CONSERVACIÓN: REGULAR

GRAO DE PROTECCIÓN: TERRITORIO HISTÓRICO Decreto 158/2014 do 27 de Novembro
CUALIFICACIÓN URBANÍSTICA: VARIAS DOGA 245, 23 de Decembro de 2014



CONCELLO DE MONDOÑEDO
PLAN XERAL DE ORDENACIÓN MUNICIPAL

CATÁLOGO DE BENS CULTURAIS, NATURAIS E PAISAXÍSTICOS

CAMIÑOS

DENOMINACIÓN: CAMIÑO DE SANTIAGO DO NORTE (RUTA DA COSTA)
LOCALIZACIÓN: MONDOÑEDO (CONCELLO)
PARROQUIA: VARIAS
TITULARIDADE: PÚBLICA

DESCRIPCIÓN

O Camiño do Norte a Santiago ven dende os portos do Cantábrico no País Vasco, Cantabria e Asturias; a Galicia por Ribadeo e atravesa o concello de Mondoñedo. Ao chegar a Arzúa continúa a Compostela polo itinerario do Camiño Francés.

Ten a súa orixe no inicio das peregrinacións por parte dos reis astures e tivo grande relevancia ata a potenciación do Camiño Francés no século XII. No concello de Mondoñedo conta con varios trazados, o trazado do Camiño propiamente dito (cor violeta escuro), os trazados complementarios (cor violeta claro) e os trazados con vestixios históricos (cor azul).

CÓDIGO **Ca-01**

Nº DE PLANO: **VARIOS**

SITUACIÓN (COORD. UTM):

X Y
VARIAS VARIAS

