

CONCELLO DE MONDOÑEDO  
PLAN XERAL DE ORDENACIÓN MUNICIPAL

CATÁLOGO DE BENS CULTURAIS, NATURAIS E PAISAXÍSTICOS

ARQUITECTURA INDUSTRIAL: CALEIRAS, FERRERÍAS, FORXAS, EDIFICIOS INDUSTRIAIS

DENOMINACIÓN: FERRERÍA EN VILOALLE  
LOCALIZACIÓN: FERRERÍA  
PARROQUIA: VILOALLE (SANTA MARÍA)  
TITULARIDADE: PRIVADA

CÓDIGO I-01

Nº DE PLANO: 2.25

SITUACIÓN (COORD. UTM):

X Y  
631.864,00 4.813.625,00

ESTADO DE CONSERVACIÓN: BO

GRAO DE PROTECCIÓN: ESTRUTURAL

CUALIFICACIÓN URBANÍSTICA: SOLO RÚSTICO DE PROTECCIÓN PATRIMONIAL



Conxunto de edificacións tradicionais adicado antigamente a ferrería e vivenda situado ao sur de Ferrería. Está composto por unha edificación principal de dúas alturas e baixo cuberta con acceso en ambas plantas e varios corpos auxiliares de menor altura. Destaca a cheminea de grande altura do anexo á vivenda, posiblemente a antiga ferrería, realizada en pedra. Actualmente o conxunto se atopa rehabilitado como vivenda seguindo o sistema construtivo orixinal de muros de mampostería de pedra vista, carpintarías de madeira e cuberta de lousas de pizarra, a dúas augas na edificación principal.

CONCELLO DE MONDOÑEDO  
PLAN XERAL DE ORDENACIÓN MUNICIPAL

CATÁLOGO DE BENS CULTURAIS, NATURAIS E PAISAXÍSTICOS

**ARQUITECTURA INDUSTRIAL: CALEIRAS, FERRERÍAS, FORXAS, EDIFICIOS INDUSTRIAIS**

DENOMINACIÓN: FORXA EN SAN VICENTE  
LOCALIZACIÓN: SAN VICENTE  
PARROQUIA: SAN VICENTE DE TRIGÁS (SAN VICENTE)  
TITULARIDADE: PRIVADA

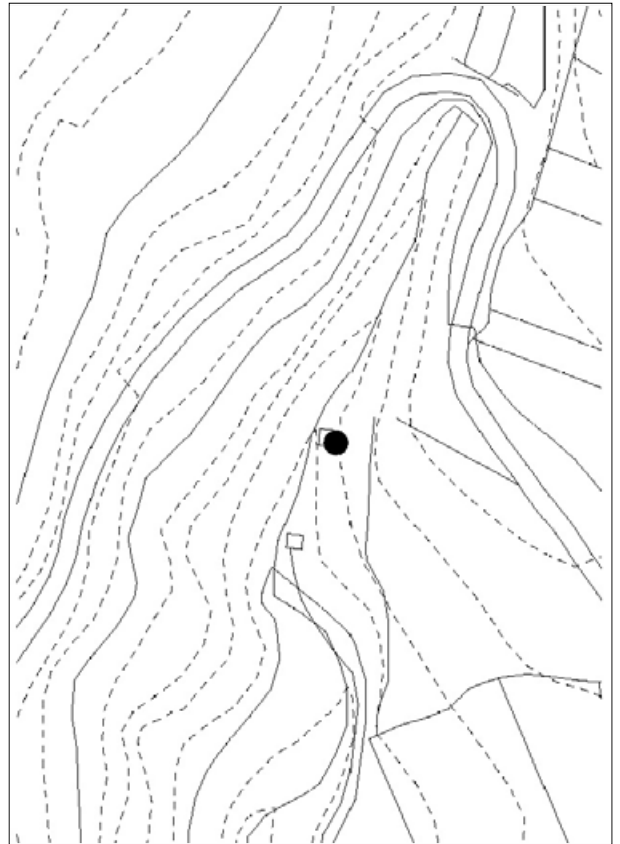
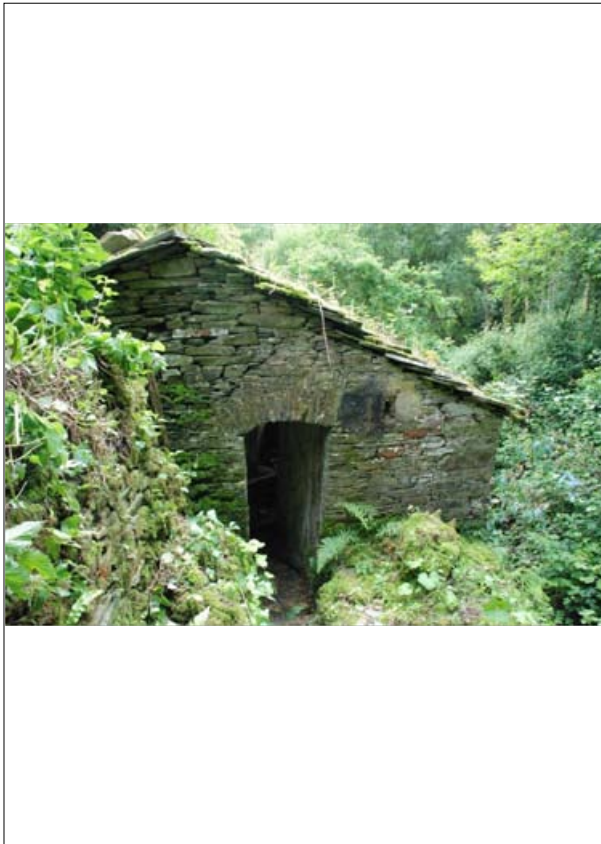
CÓDIGO **I-02**

Nº DE PLANO: **2.64**

SITUACIÓN (COORD. UTM):

X	Y
629.878,00	4.805.894,00

ESTADO DE CONSERVACIÓN: REGULAR  
GRAO DE PROTECCIÓN: ESTRUTURAL  
CUALIFICACIÓN URBANÍSTICA: SOLO RÚSTICO DE PROTECCIÓN PATRIMONIAL



Forxa situada no contorno da Capela de San Vicente e que forma parte dun conxunto que inclúe ademais un muíño M-10 varias fontes e mananciais e unha central eléctrica O-03.

CONCELLO DE MONDOÑEDO  
PLAN XERAL DE ORDENACIÓN MUNICIPAL

CATÁLOGO DE BENS CULTURAIS, NATURAIS E PAISAXÍSTICOS

ARQUITECTURA INDUSTRIAL: CALEIRAS, FERRERÍAS, FORXAS, EDIFICIOS INDUSTRIAIS

DENOMINACIÓN: INDUSTRIA DE MÁRMORE  
LOCALIZACIÓN: LOUSADA  
PARROQUIA: SASDÓNIGAS (SAN LOURENZO)  
TITULARIDADE: PRIVADA

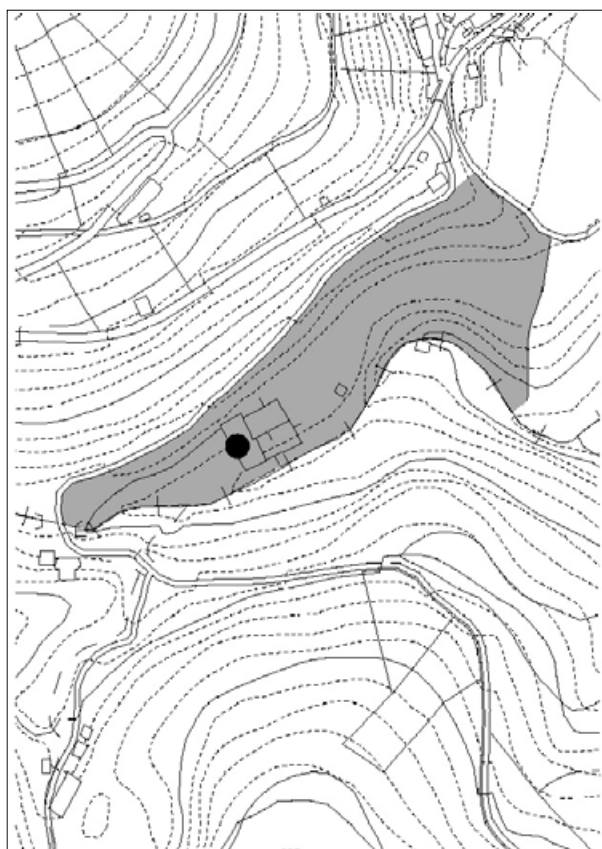
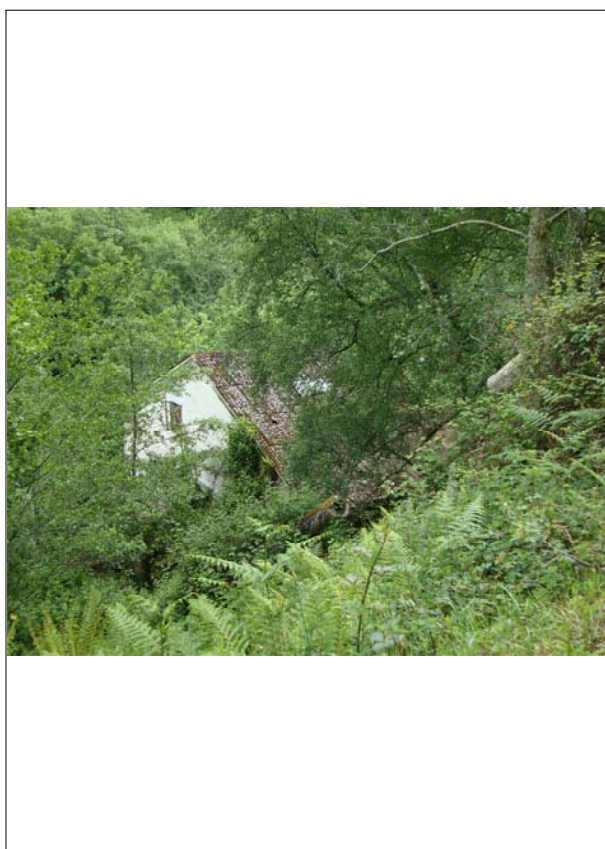
CÓDIGO I-03

Nº DE PLANO: 2.71

SITUACIÓN (COORD. UTM):

X Y  
628.419,00 4.804.640,00

ESTADO DE CONSERVACIÓN: MALO  
GRAO DE PROTECCIÓN: ESTRUTURAL  
CUALIFICACIÓN URBANÍSTICA: SOLO RÚSTICO DE PROTECCIÓN PATRIMONIAL



Complexo industrial situado ao sur de Lousada sobre a marxe norte do río Carballo Abrea, límite municipal con Abadín. O conxunto. Actualmente en desuso, data do ano 1920, e consta dunha edificación principal de planta rectangular de muros de bloque e cuberta a tres augas de planchas de fibrocemento e varias construcións auxiliares sobre a marxe do río. O conxunto conta ademais cunha caleira de grande entidade situada á outra beira do río I-04, da que se servía a industria de mármore.

CONCELLO DE MONDOÑEDO  
PLAN XERAL DE ORDENACIÓN MUNICIPAL

CATÁLOGO DE BENS CULTURAIS, NATURAIS E PAISAXÍSTICOS

ARQUITECTURA INDUSTRIAL: CALEIRAS, FERRERÍAS, FORXAS, EDIFICIOS INDUSTRIAIS

DENOMINACIÓN: CALEIRA DE LOUSADA  
LOCALIZACIÓN: LOUSADA  
PARROQUIA: SASDÓNIGAS (SAN LOURENZO)  
TITULARIDADE: PRIVADA

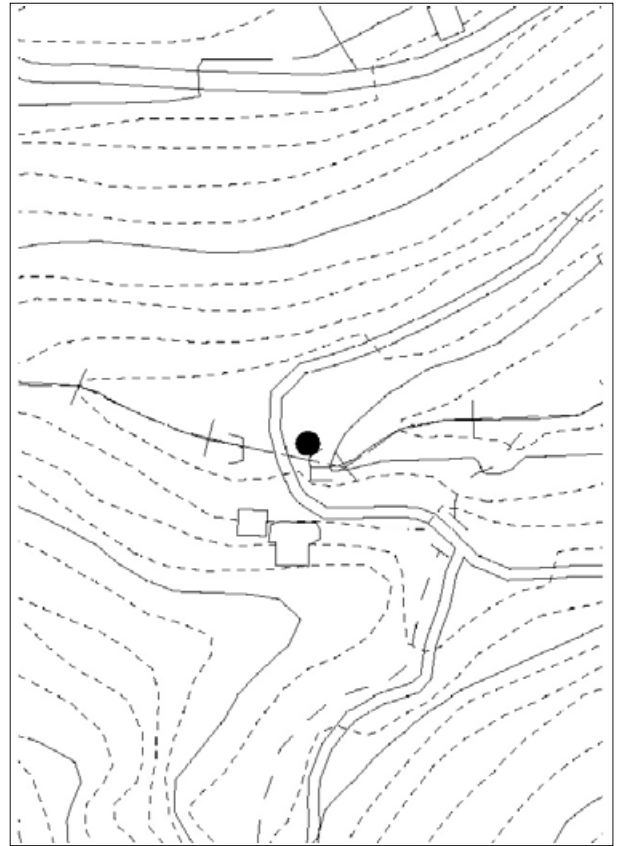
CÓDIGO **I-04**

Nº DE PLANO: **2.78**

SITUACIÓN (COORD. UTM):

X Y  
628.322,00 4.804.573,00

ESTADO DE CONSERVACIÓN: REGULAR  
GRAO DE PROTECCIÓN: ESTRUTURAL  
CUALIFICACIÓN URBANÍSTICA: SOLO RÚSTICO DE PROTECCIÓN PATRIMONIAL



Caleira de grandes dimensións, parte das edificacións que compoñen a industria de mármore do sur de Lousada I-03, da cal se obtiña a materia prima. Corpo principal de maior altura e planta ovoide onde se localizan as cámaras de caldeo e cocción. Todo o conxunto está realizado en mampostería de pedra enfoscada.

CONCELLO DE MONDOÑEDO  
PLAN XERAL DE ORDENACIÓN MUNICIPAL

CATÁLOGO DE BENS CULTURAIS, NATURAIS E PAISAXÍSTICOS

ARQUITECTURA INDUSTRIAL: CALEIRAS, FERRERÍAS, FORXAS, EDIFICIOS INDUSTRIAIS

DENOMINACIÓN: LUGAR DE AS CALES  
LOCALIZACIÓN: ENTRE SAN VICENTE E SASDÓNIGAS  
PARROQUIA: SAN VICENTE DE TRIGÁS (SAN VICENTE)  
TITULARIDADE: PRIVADA

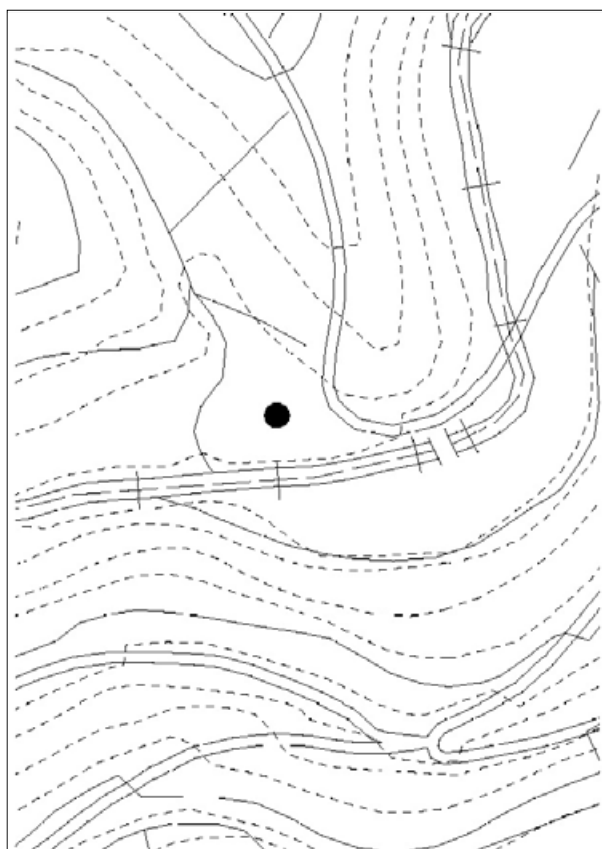
CÓDIGO I-05

Nº DE PLANO:

SITUACIÓN (COORD. UTM):

X	Y
629.990,00	4.805.480,00

ESTADO DE CONSERVACIÓN: MALO  
GRAO DE PROTECCIÓN: ESTRUTURAL  
CUALIFICACIÓN URBANÍSTICA: SOLO RÚSTICO DE PROTECCIÓN PATRIMONIAL



Conxunto de caleiras situadas entre as parroquias de San Vicente e Sasdónigas ao suroeste do Concello. Son edificacións realizadas en pedra morta de sección troncocónica que reúne nun só corpo a cámara de caldeo e a de cocción. O acceso está localizado na parte baixa, aínda que tamén se emprega a parte superior do forno para introducir e retirar o material.  
A construción está enterrada case na súa totalidade para manter mellor as altas temperaturas no proceso de queimado da caliza.

CONCELLO DE MONDOÑEDO  
PLAN XERAL DE ORDENACIÓN MUNICIPAL

CATÁLOGO DE BENS CULTURAIS, NATURAIS E PAISAXÍSTICOS

ARQUITECTURA INDUSTRIAL: CALEIRAS, FERRERÍAS, FORXAS, EDIFICIOS INDUSTRIAIS

DENOMINACIÓN:	CALEIRAS	CÓDIGO	I
GRADO DE PROTECCIÓN:	AMBIENTAL		

- I-06 Caleira Couboeira 1 (A Couboeira)
- I-07 Caleira na Pena (Maior)
- I-08 Caleira das Martiñegas (Maior)
- I-09 Caleira de Ourcedo (Maior)
- I-10 Caleira de Pedrido (Vilamor)
- I-11 Caleira do Rego de Oural (Maior)
- I-12 Caleira en Areas 2 (Masma)
- I-13 Caleiras en Masma 01 (do Presto) (Masma)
- I-14 Caleiras en Masma 02 (Masma)
- I-15 Caleira Masma 11 (dos Pasos da Penela) (Masma)
- I-16 Caleira Rego de Cas (Os Remedios)
- I-17 Caleiras (Trigás)
- I-18 Caleira en Guillade (Vilamor)
- I-19 Caleira en Areas (Masma)

CONCELLO DE MONDOÑEDO  
PLAN XERAL DE ORDENACIÓN MUNICIPAL

CATÁLOGO DE BENS CULTURAIS, NATURAIS E PAISAXÍSTICOS

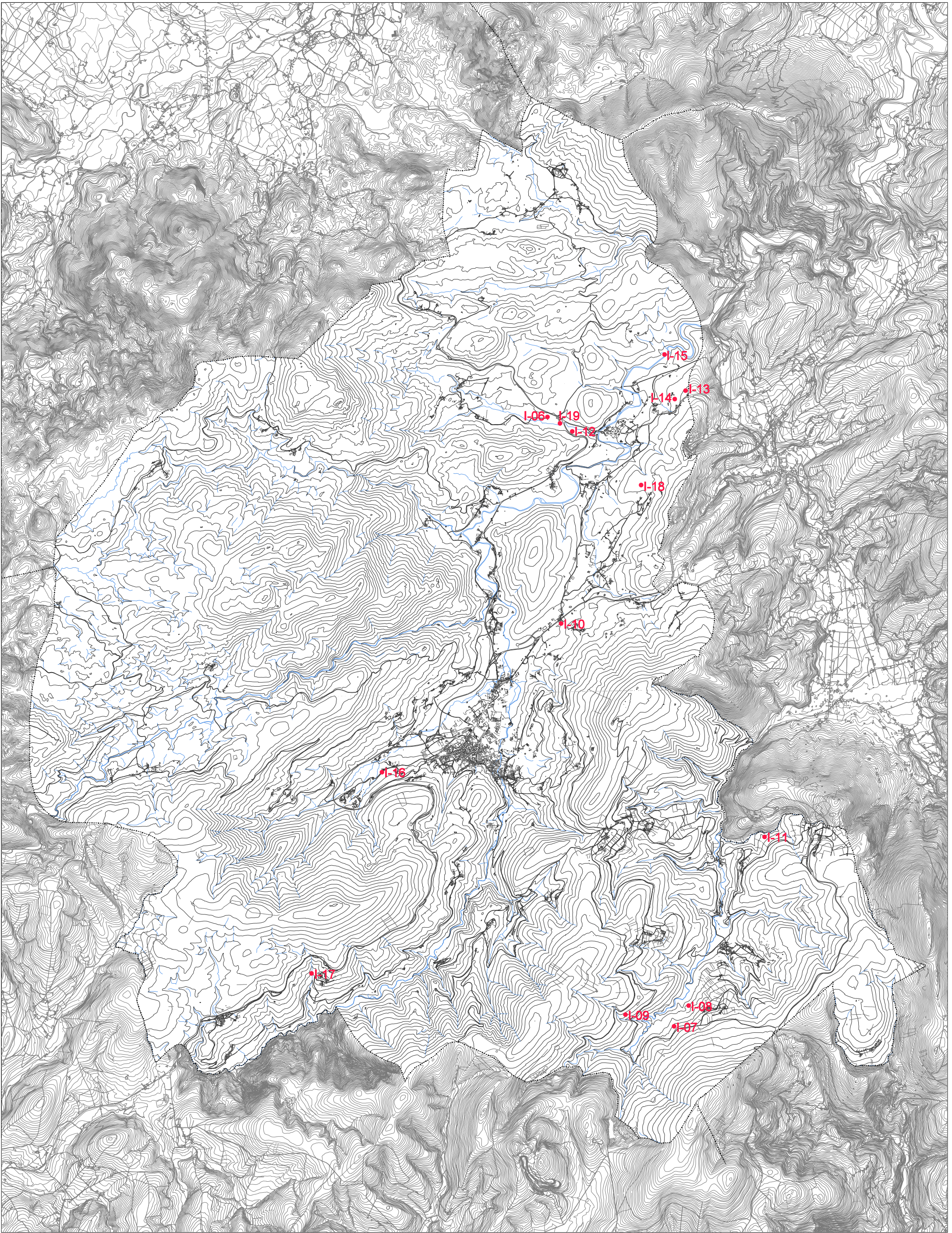
ARQUITECTURA INDUSTRIAL: CALEIRAS, FERRERÍAS, FORXAS, EDIFICIOS INDUSTRIAIS

DENOMINACIÓN: CALEIRAS  
GRADO DE PROTECCIÓN: AMBIENTAL

CÓDIGO

I





OFICINA DE  
PLANIFICACIÓN S.A.

DECEMBRO 2014

ESCALA 1/55.000

CONCELLO DE MONDOÑEDO  
**PLAN XERAL DE ORDENACIÓN MUNICIPAL**

**ORDENACIÓN**  
ARQUITECTURA INDUSTRIAL  
CATÁLOGO DE BENS CULTURAIS, NATURAIS E PASAXÍSTICOS



PLAN Nº



CONCELLO DE MONDOÑEDO  
PLAN XERAL DE ORDENACIÓN MUNICIPAL

CATÁLOGO DE BENS CULTURAIS, NATURAIS E PAISAXÍSTICOS

ARQUITECTURA INDUSTRIAL: CALEIRAS, FERRERÍAS, FORXAS, EDIFICIOS INDUSTRIAIS

DENOMINACIÓN: CASAS, ALMACÉNS E FÁBRICA  
LOCALIZACIÓN: SAN LÁZARO  
PARROQUIA: REMEDIOS (OS) (NOSA SEÑORA DOS REMEDIOS)  
TITULARIDADE: PRIVADA

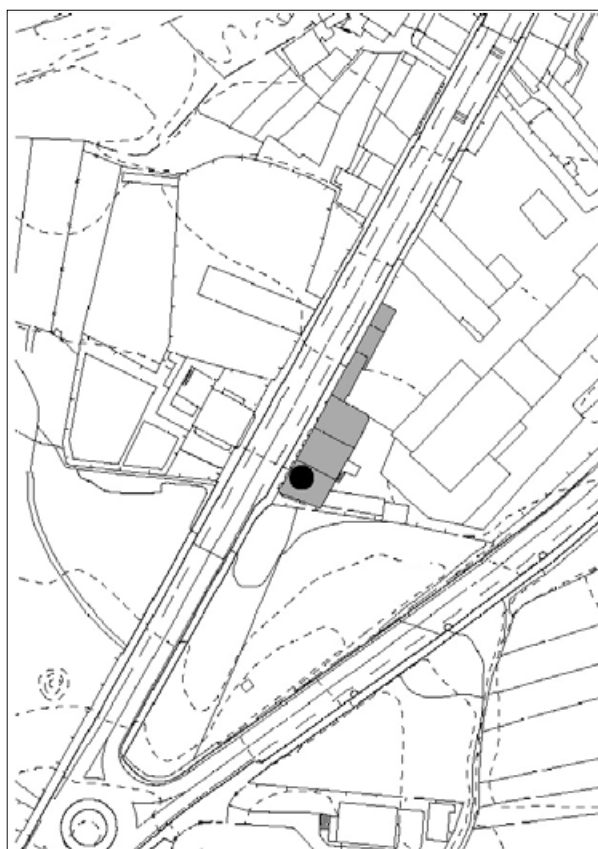
CÓDIGO I-20

Nº DE PLANO: 2.43

SITUACIÓN (COORD. UTM):

X Y  
632.938,00 4.810.832,00

ESTADO DE CONSERVACIÓN: MALO  
GRAO DE PROTECCIÓN: ESTRUTURAL  
CUALIFICACIÓN URBANÍSTICA: SOLO RÚSTICO DE PROTECCIÓN PATRIMONIAL



O conxunto está situado no Barrio de San Lázaro e consta de dous volumes con fronte á rúa e varias construcións anexas no interior da parcela. O edificio principal de planta cadrada adicado a vivenda, consta tres plantas e cuberta a dúas augas con buhardillas sobre as fachadas con acceso dende a rúa.

Estas fachadas responden ao canon clásico de tres ocos por planta, con tres portas rectangulares de acceso na planta baixa da fachada lateral e unha no lateral. Na segunda planta as ventás balcaneiras son de arco de medio punto e mirador central, e na terceira e na buhardilla as ventás son rectangulares con balcóns en todos os vanos. Remata o edificio un pequeno peto no que se insertan as buhardillas coroadas con frontón curvo.

Fachada traseira con galerías de madeira nas plantas superiores.

Todas as fachadas conteñen os clásicos elementos ornamentais liñais: zócalo, impostas, cornixas, cantos e recercados. Destaca a ornamentación con motivos vexetais baixo os balcóns centrais.

O edificio anexo adicado á fábrica e que consta de dúas plantas, responde á mesma tipoloxía, con galerías nas fachadas posterior e lateral. Destaca o peto sobre a cornixa con remate semicircular central e os miradores da planta superior.

CONCELLO DE MONDOÑEDO  
PLAN XERAL DE ORDENACIÓN MUNICIPAL

CATÁLOGO DE BENS CULTURAIS, NATURAIS E PAISAXÍSTICOS

**ARQUITECTURA INDUSTRIAL: CALEIRAS, FERRERÍAS, FORXAS, EDIFICIOS INDUSTRIAIS**

DENOMINACIÓN: FORXA E FRAGUA (CONXUNTO) EN OS MUÍÑOS  
LOCALIZACIÓN: OS MUÍÑOS  
PARROQUIA: SANTIAGO DE MONDOÑEDO (SANTIAGO)  
TITULARIDADE: PRIVADA

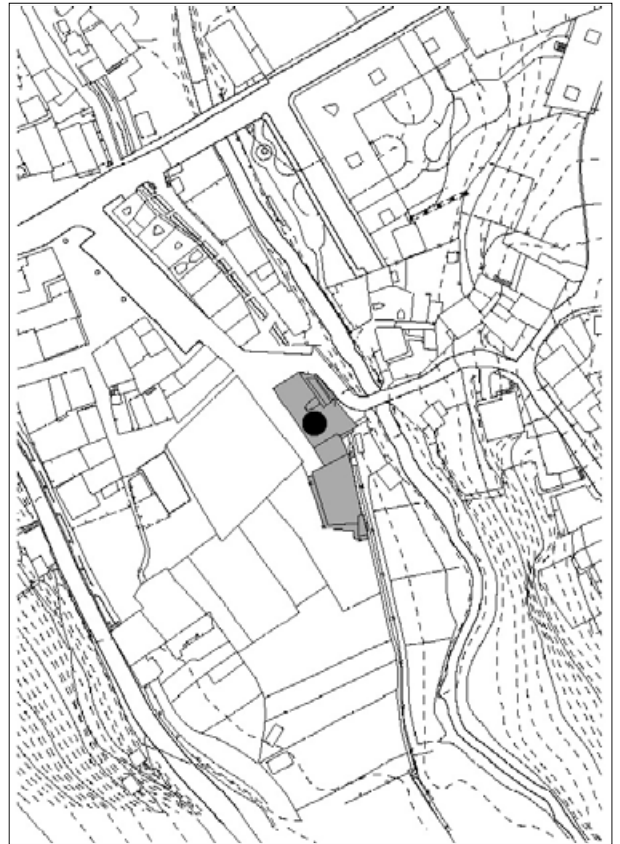
CÓDIGO **I-21**

Nº DE PLANO: **2.50**

SITUACIÓN (COORD. UTM):

X Y  
633.082,00 4.809.517,00

ESTADO DE CONSERVACIÓN: BO  
GRAO DE PROTECCIÓN: ESTRUTURAL  
CUALIFICACIÓN URBANÍSTICA: SOLO URBANO



Conxunto de edificacións tradicionais situadas no contorno da Ponte do Pasatempo O-11 no Barrio de Os Muíños. Construcción de planta rectangular realizada con muros de mampostería, enfoscados na fachada principal e vistos na fachada posterior sobre a canle do Valiñadares, fronte ao Barrio do Pasatempo. Portas e ventás alinteladas e cuberta de pizarra sobre estrutura de madeira coroada por pináculos e cornixa moldurada no alzado lateral.

CONCELLO DE MONDOÑEDO  
PLAN XERAL DE ORDENACIÓN MUNICIPAL

CATÁLOGO DE BENS CULTURAIS, NATURAIS E PAISAXÍSTICOS

ARQUITECTURA INDUSTRIAL: CALEIRAS, FERRERÍAS, FORXAS, EDIFICIOS INDUSTRIAIS

DENOMINACIÓN: MATADOIRO ANTIGO DA PONTE POUSADA  
LOCALIZACIÓN: PONTE POUSADA  
PARROQUIA: MONDOÑEDO  
TITULARIDADE: PÚBLICA

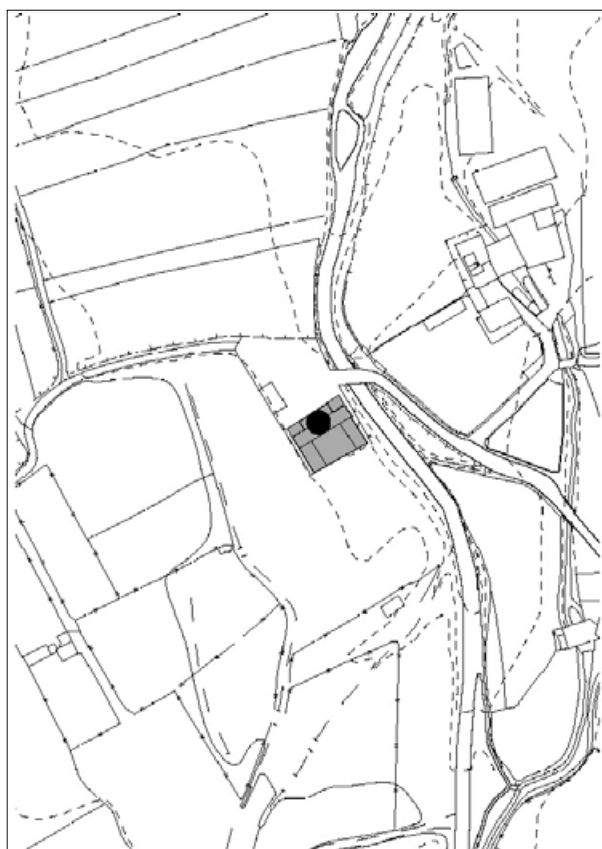
CÓDIGO **I-22**

Nº DE PLANO: **2.43**

SITUACIÓN (COORD. UTM):

X Y  
633.058,00 4.809.937,00

ESTADO DE CONSERVACIÓN: BO  
GRAO DE PROTECCIÓN: ESTRUTURAL  
CUALIFICACIÓN URBANÍSTICA: SOLO RÚSTICO DE PROTECCIÓN PATRIMONIAL



Antigo matadoiro situado na Ponte Pousada sobre a marxe oeste do río Valiñadares, actualmente rehabilitado para unha vivenda-taller de serigrafía. A súa construción data do ano 1889, realizado con muros de mampostería de pedra e remates en sillería nos cantos e recercados. Planta simétrica que consta de dúas pezas principais dispostos en cruz, de planta rectangular e dúas alturas con cuberta a dúas augas de pizarra, e dous volumes dunha altura adosados aos laterais.

Fachada principal con óculo central superior, composta por unha porta de acceso e dúas ventás rematadas en arco de medio punto; porches laterais de cuberta de pizarra e estrutura de madeira sobre piares de granito. Ventás e portas alinteladas no resto da edificación, que conta con varios accesos.